

LEGENDA

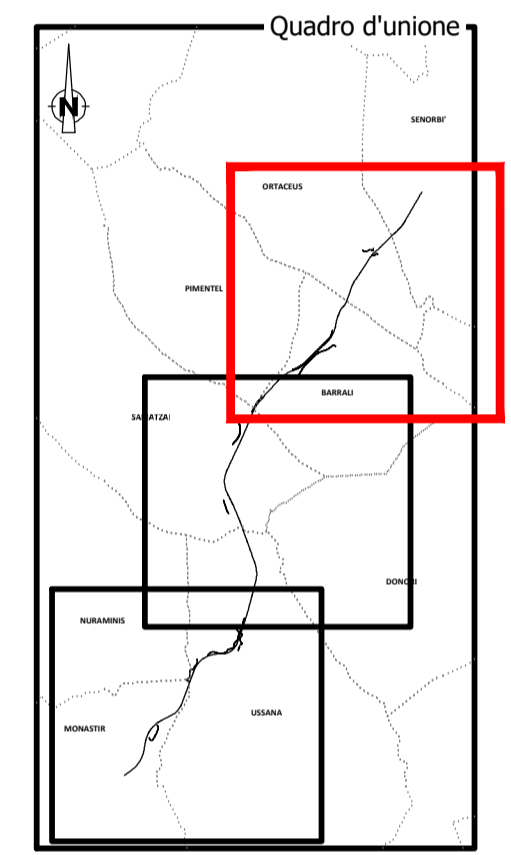
Tracciato di progetto (black line)
 Confini comunali (dotted line)

Cantieri

CO Cantiere operativo (orange box)
 CB Campo base (red box)
 AT/DT Area tecnica/ Deposito temporaneo (yellow box)

Ecosistemi

Ecosistema agricolo (yellow)
 Ecosistema di macchia e di gariga (green)
 Ecosistema Antropico (orange)
 Ecosistema delle zone umide (cyan)



Fonte: Rielaborazione dati Carta della Natura Regione Sardegna - ISPRA

Sanas
 GRUPPO FS ITALIANE

Direzione Progettazione e Realizzazione Lavori

S.S. n.128 "Centrale Sarda"
 Lotto 0 bivio Monastir – bivio Senorbi
 1° stralcio dal km 0+200 al km 16+700

PROGETTO DEFINITIVO COD. CA356

PROGETTAZIONE: **ATI VIA - SERING - VDP - BRENG**

PROGETTISTA E RESPONSABILE DELL'INTEGRAZIONE DELLE PRESTAZIONI SPECIALISTICHE: Dott. Ing. Francesco Nicchiarrelli (Ord. Ing. Prov. Roma 14711)	GRUPPO DI PROGETTAZIONE VIA INGEGNERIA
RESPONSABILI D'AREA: Responsabile Tracciato stradale: Dott. Ing. Massimo Capasso (Ord. Ing. Prov. Roma 26031) Responsabile Strutture: Dott. Ing. Giovanni Piazza (Ord. Ing. Prov. Roma 22366) Responsabile Idraulico, Geotecnico e Impianti: Dott. Ing. Sergio Di Maio (Ord. Ing. Prov. Palermo 28722) Responsabile Ambientale: Dott. Ing. Francesco Ventura (Ord. Ing. Prov. Roma 14660)	MANDATARIA: SERING INGEGNERIA
GEOLOGO: Dott. Geol. Enrico Curcuruto (Ord. Geo. Regione Sicilia 966)	MANDANTE: vdp
COORDINATORE SICUREZZA IN FASE DI PROGETTAZIONE: Dott. Ing. Matteo Di Girolamo (Ord. Ing. Prov. Roma 15138)	BRENG BRIDGE ENGINEERING
RESPONSABILE SIA: Dott. Ing. Francesco Ventura (Ord. Ing. Prov. Roma 14660)	
VISTO: IL RESPONSABILE DEL PROCEDIMENTO: Dott. Ing. Edoardo Quattrone	

STUDIO DI IMPATTO AMBIENTALE
CARTA DELLE UNITA ECOSISTEMICHE 3/3

CODICE PROGETTO	NOME FILE	REVISIONE	SCALA:
PROGETTO DP3CA0356	T00IA34AMBCT06A		
LIV. PROG. ANNO D 21	CODICE ELAB.	A	1:10.000
D			
C			
B			
A	EMISSIONE	DIC. 2021	F. GIANCOLA
REV.	DESCRIZIONE	DATA	REDATTO
			VERIFICATO
			APPROVATO