

**LEGENDA**

Tracciato post operam Confini comunali

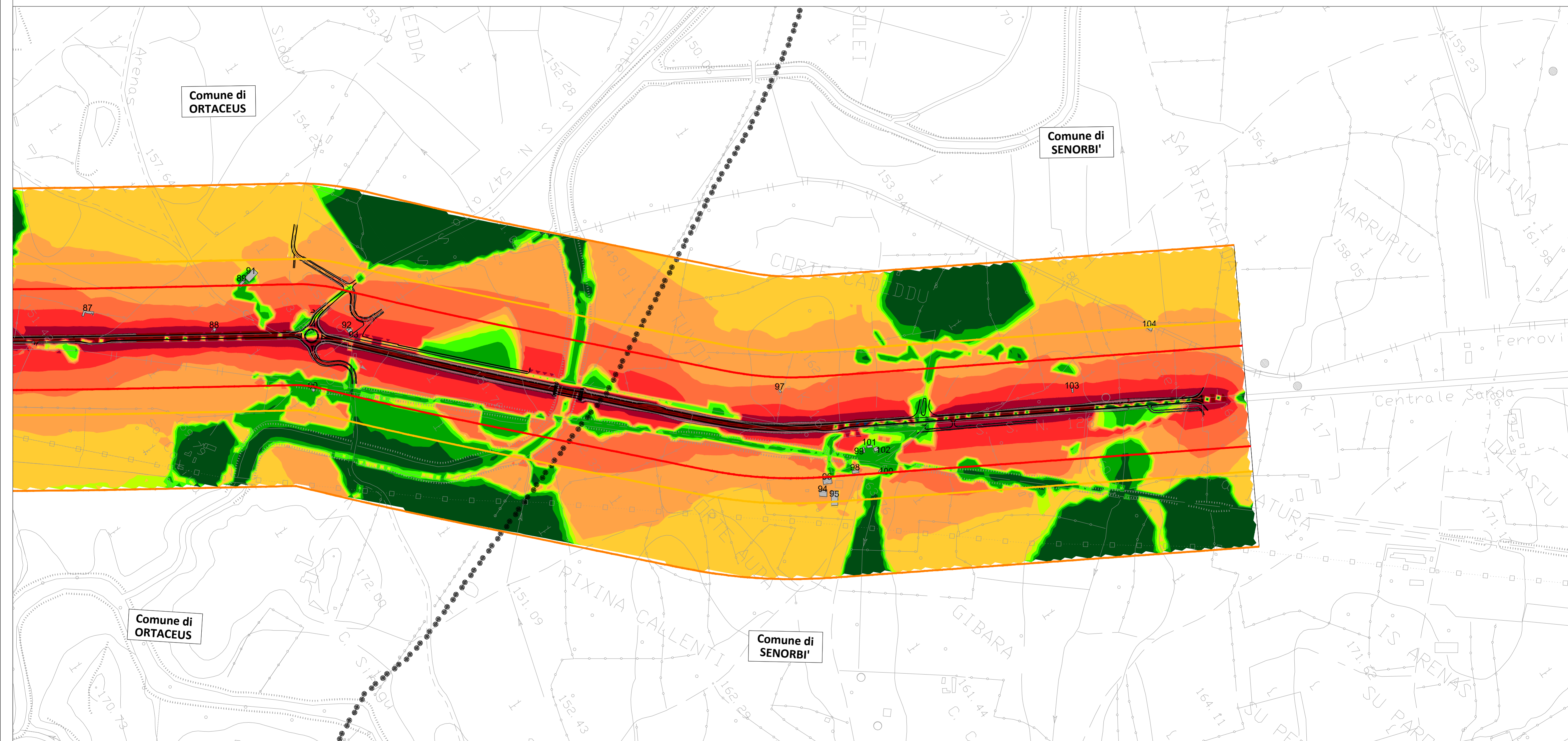
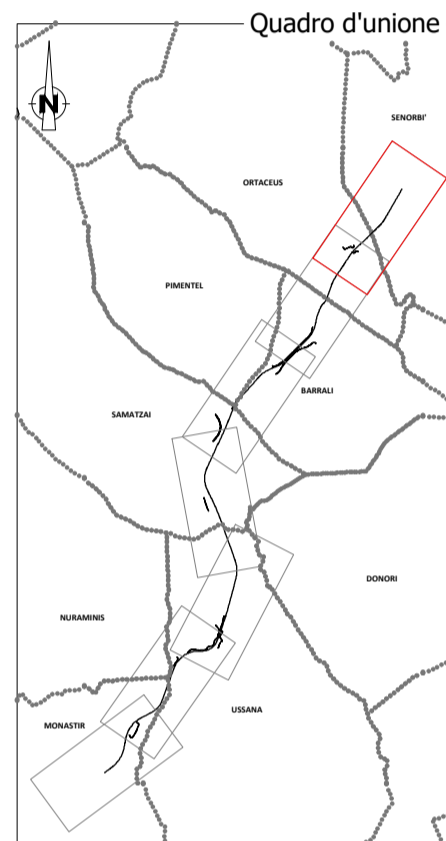
Infrastruttura stradale  
 Fasce di pertinenza acustica (D.P.R. 142 del 30/3/2004 Allegato 1, Tabella 2)  
 Strade esistenti e assimilabili  
 Tipologia "C Extraurbana secondaria"  
 Sottotipo Cb: tutte le altre strade extraurbane secondarie

Fascia A (0-100)m   
 Fascia B (100-150)m   
 Fascia Ricettori sensibili (0-300)m   
 Ricettori censiti

Interventi antirumore  
 Barriera antirumore standard

Livelli sonori in dB(A)

<30   
 30-35   
 35-40   
 40-45   
 45-50   
 50-55   
 55-60   
 60-65   
 65-70   
 70-75   
 ≥75



**Sanas**  
 GRUPPO FS ITALIANE  
 Direzione Progettazione e Realizzazione Lavori

S.S. n.128 "Centrale Sarda"  
 Lotto 0 bivio Monastir – bivio Senorbi  
 1° stralcio dal km 0+200 al km 16+700

PROGETTO DEFINITIVO COD. CA356

PROGETTAZIONE: **ATI VIA • SERING • VDP • BRENG**

<p><b>PROGETTISTA E RESPONSABILE DELL'INTEGRAZIONE DELLE PRESTAZIONI SPECIALISTICHE:</b>                  Dott. Ing. Francesco Nicchiarelli (Ord. Ing. Prov. Roma 14711)</p> <p><b>RESPONSABILI D'AREA:</b>                  Responsabile Tracciato stradale: Dott. Ing. Massimo Capasso (Ord. Ing. Prov. Roma 26011)                  Responsabile Strutture: Dott. Ing. Giovanni Piazza (Ord. Ing. Prov. Roma 22946)                  Responsabile Idraulico, Geotecnico e Impianti: Dott. Ing. Sergio Di Maio (Ord. Ing. Prov. Palermo 28722)                  Responsabile Ambientale: Dott. Ing. Francesco Ventura (Ord. Ing. Prov. Roma 14660)</p> <p><b>GEOLOGO:</b>                  Dott. Geol. Enrico Curcuruto (Ord. Geo. Regione Sicilia 986)</p> <p><b>COORDINATORE SICUREZZA IN FASE DI PROGETTAZIONE:</b>                  Dott. Ing. Matteo Di Girolamo (Ord. Ing. Prov. Roma 15138)</p> <p><b>RESPONSABILE SIA:</b>                  Dott. Ing. Francesco Ventura (Ord. Ing. Prov. Roma 14660)</p> <p><b>VISTO: IL RESPONSABILE DEL PROCEDIMENTO:</b>                  Dott. Ing. Edoardo Quattrone</p>	<p><b>GRUPPO DI PROGETTAZIONE</b></p> <p><b>MANDATARIA:</b></p> <p><b>VIA</b> INGEGNERIA</p> <p><b>MANDANTE:</b></p> <p><b>SERING</b> <b>vdp</b></p> <p><b>BRENG</b> BRIDGE ENGINEERING</p>
--	---

**STUDIO DI IMPATTO AMBIENTALE**  
 Clima acustico post mitigazione diurno 4/4

CODICE PROGETTO	NOME FILE	REVISIONE	SCALA:
PROGETTO	T00IA35AMBCT36A		
DPCAO356		A	1:5.000
LIV. PROG. ANNO	CODICE ELAB.		
D 21	T00IA35AMBCT36		

D					
C					
B					
A	EMISSIONE	DIC. 2021	F.GIANCOLO	F.VENTURA	F. NICCHIARELLI
REV.	DESCRIZIONE	DATA	REDATTO	VERIFICATO	APPROVATO

