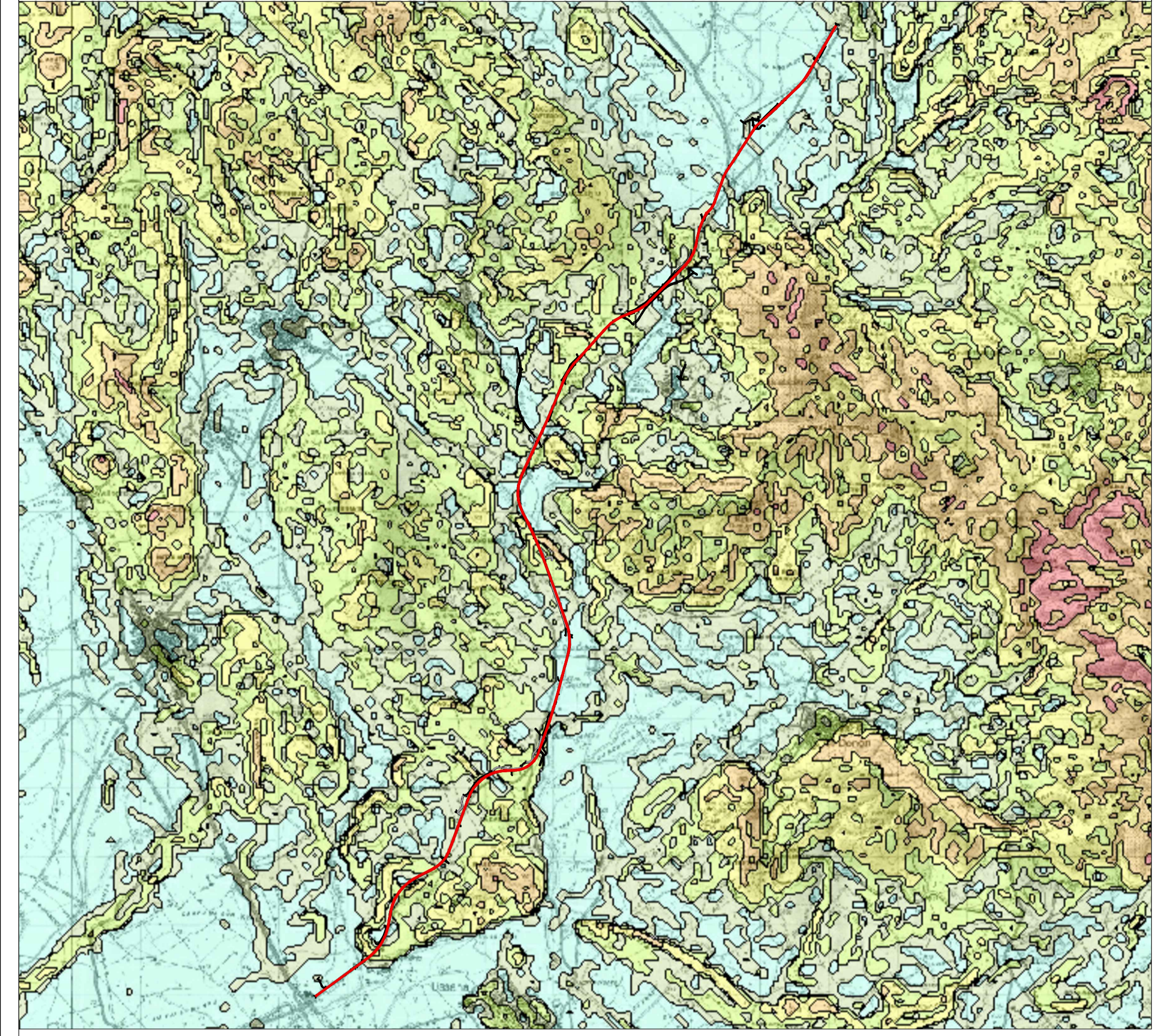
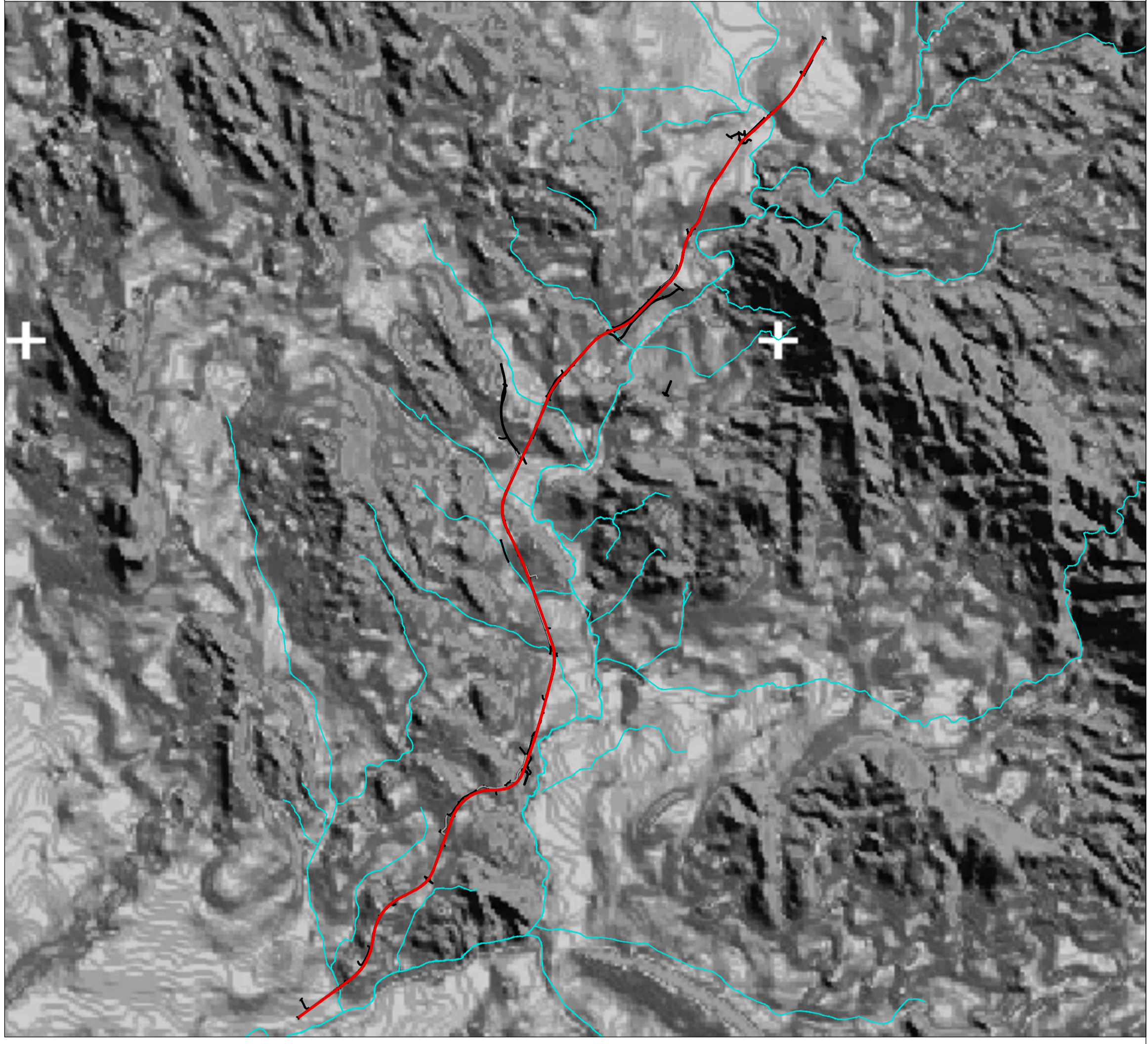


1 - CARTA DELLE ACCLIVITA' DEI VERSANTI, PUP/PTC PROVINCIA DI CAGLIARI



2 - MODELLO MORFO-CLIVOMETRICO DEL TERRITORIO DELLA PROVINCIA DI CAGLIARI, PUP/PTC PROVINCIA DI CAGLIARI

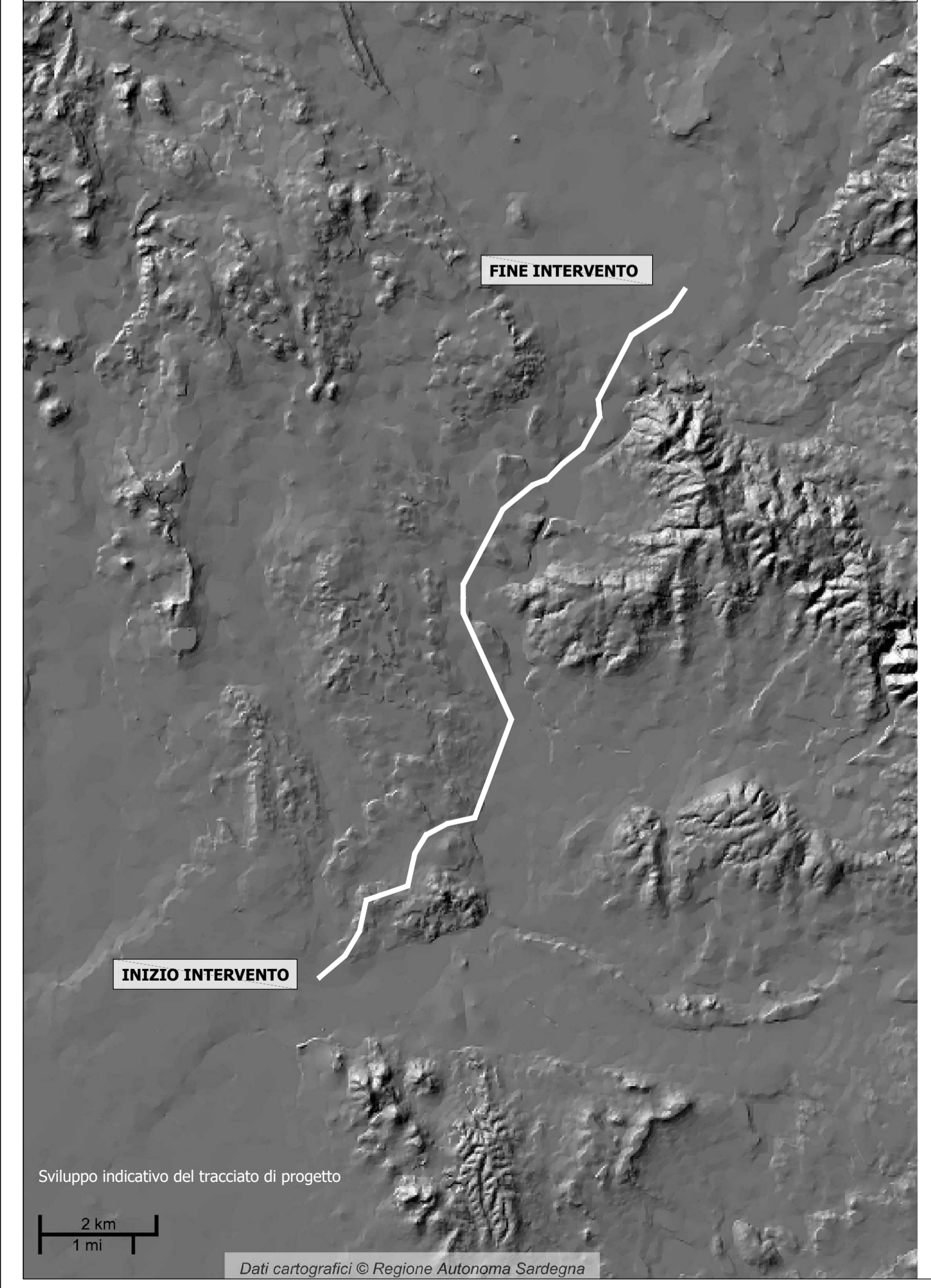


**LEGENDA**

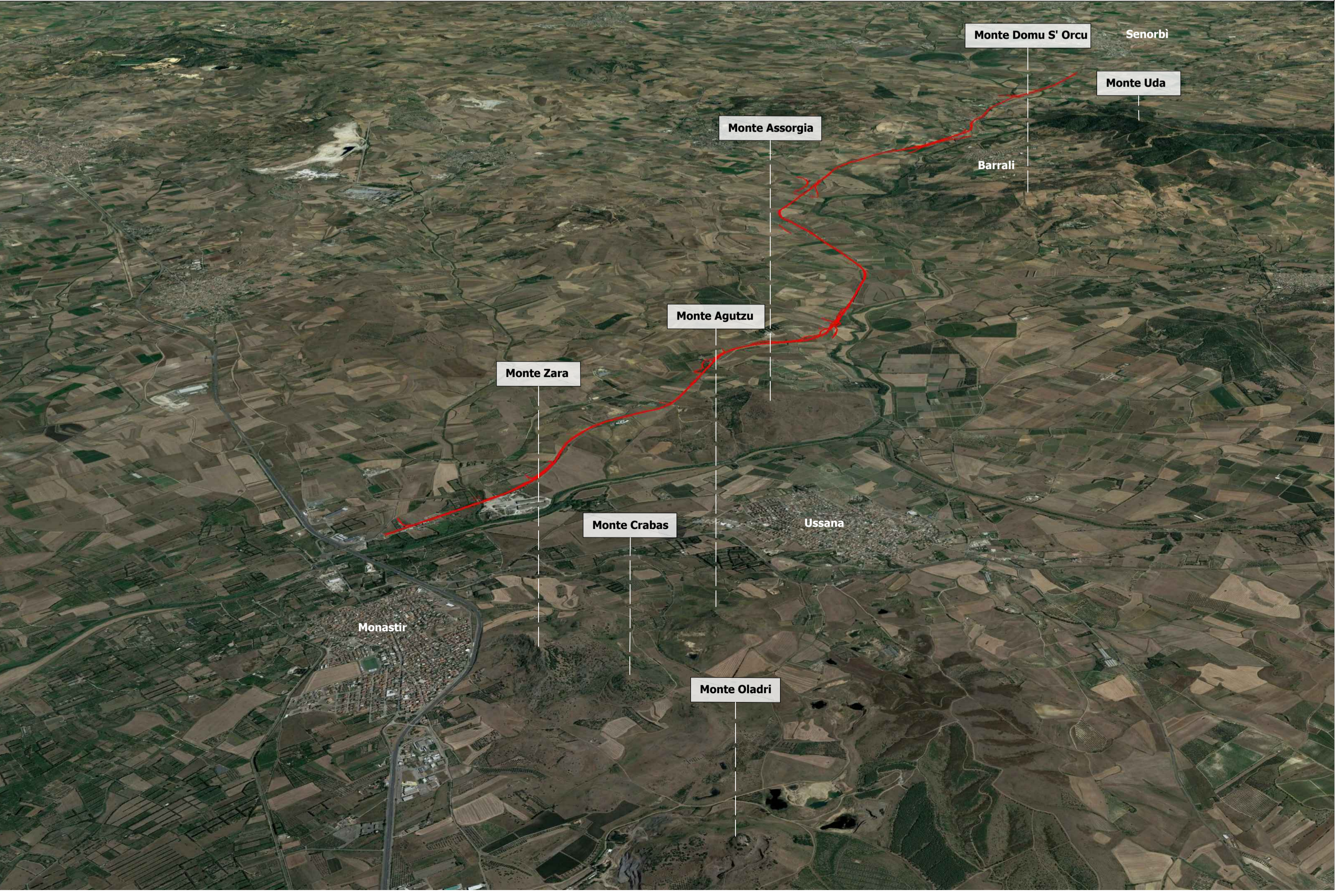
- Tracciato di progetto
- Classi di acclività**
- da 0% a 2.5%
- da 2.5% a 5.0%
- da 5% a 10%
- da 10% a 20%
- da 20% a 40%
- da 40% a 80%
- da 80% a 200%
- Rete idrografica

Fonte:  
 PUC/PTC Provincia di Cagliari: <http://www.provincia.cagliari.it/ProvinciaCa/it/contentview.page?contentId=CNG9019>;  
 Carta 3-Ombreggiatura: <https://www.sardegna.gov.it/it/contenuti/contenuto/3-ombreggiatura>

3 - DTM REGIONE SARDEGNA



4 - CONTESTO TERRITORIALE D'INTERVENTO SU FOTO AEREA 3D



**Sanas**  
 GRUPPO FS ITALIANE  
 Direzione Progettazione e Realizzazione Lavori

**S.S. n.128 "Centrale Sarda"**  
 Lotto 0 bivio Monastir – bivio Senorbì  
 1° stralcio dal km 0+200 al km 16+700

PROGETTO DEFINITIVO COD. CA356

PROGETTAZIONE: **ATI VIA - SERING - VDP - BRENG**

<p><b>PROGETTISTA E RESPONSABILE DELL'INTEGRAZIONE DELLE PRESTAZIONI SPECIALISTICHE:</b>                  Dott. Ing. Francesco Nichiarelli (Ord. Ing. Prov. Roma 14711)</p> <p><b>RESPONSABILI D'AREA:</b>                  Responsabile Tracciato stradale: Dott. Ing. Massimo Capasso (Ord. Ing. Prov. Roma 26031)                  Responsabile Strutture: Dott. Ing. Giovanni Piazza (Ord. Ing. Prov. Roma 22366)                  Responsabile Idraulica, Geotecnica e Impianti: Dott. Ing. Sergio Di Maio (Ord. Ing. Prov. Palermo 2872)                  Responsabile Ambiente: Dott. Ing. Francesco Ventura (Ord. Ing. Prov. Roma 14660)</p> <p><b>GEOLOGO:</b>                  Dott. Geol. Enrico Curcuruto (Ord. Geo. Regione Sicilia 966)</p> <p><b>COORDINATORE SICUREZZA IN FASE DI PROGETTAZIONE:</b>                  Dott. Ing. Matteo Di Girolamo (Ord. Ing. Prov. Roma 15138)</p> <p><b>RESPONSABILE SIA:</b>                  Dott. Ing. Francesco Ventura (Ord. Ing. Prov. Roma 14660)</p> <p><b>VISTO: IL RESPONSABILE DEL PROCEDIMENTO:</b>                  Dott. Ing. Edoardo Quattrone</p>	<p><b>GRUPPO DI PROGETTAZIONE</b></p> <p style="text-align: center;"><b>VIA</b> INGEGNERIA</p> <p style="text-align: center;">MANDATARIA:</p> <p style="text-align: center;"><b>SERING</b> <b>vdp</b></p> <p style="text-align: center;">MANDANTI:</p> <p style="text-align: center;"><b>BRENG</b> BRIDGE ENGINEERING</p>
--	---

**STUDIO DI IMPATTO AMBIENTALE**  
**MORFOLOGIA DEL PAESAGGIO**

CODICE PROGETTO	NOME FILE	REVISIONE	SCALA:
PROGETTO	T00IA36AMBCT02A		
D			
C			
B			
A	EMISSIONE	DIC. 2021	F.VENTURA
REV.	DESCRIZIONE	DATA	REDDATO
			VERIFICATO
			APPROVATO