

6- MONTE DOMU S' ORCU



7- RIU MANNU DI SAN SPERATE



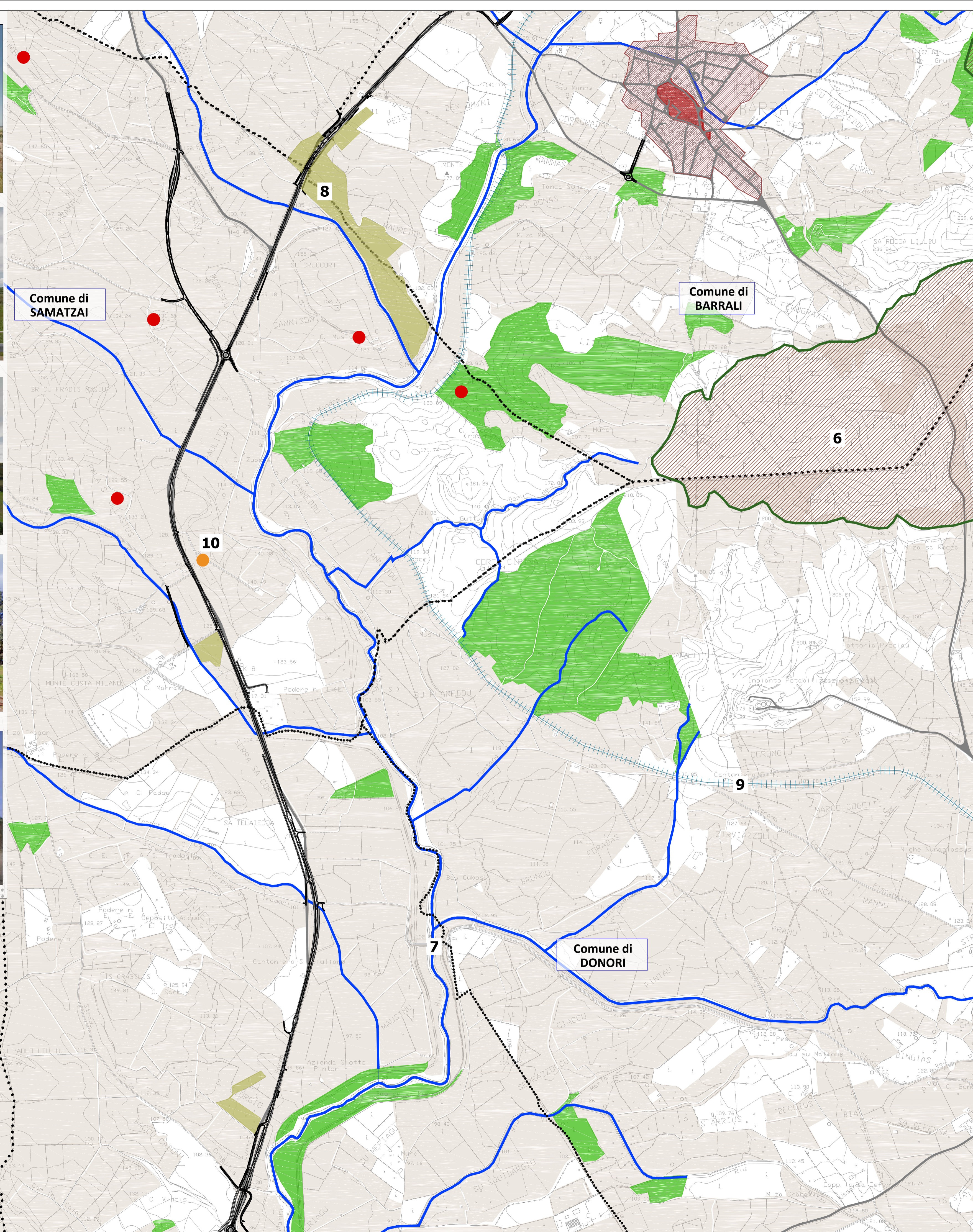
8- ULIVETI



9- LINEA FERROVIARIA CAGLIARI-ISILI



10- CHIESA DEI SANTI BERTORIO, GUSTINO E FEDELE



LEGENDA

- Tracciato di progetto
- Confini comunali

ELEMENTI GEOMORFOLOGICI

- Emergenze geo-morfologiche

ELEMENTI NATURALI

- Fiumi e specchi d'acqua
- Boschi

ELEMENTI AGRICOLI

- Paesaggio delle praterie e seminativi
- Paesaggio degli uliveti

ELEMENTI INSEDIATIVI

- Agglomerati urbani

ELEMENTI INFRASTRUTTURALI

- Rete stradale
- Rete ferroviaria

COMPONENTI DEL SISTEMA STORICO CULTURALE

- Centri di antica formazione
- Emergenze di interesse archeologico e architettonico
- Emergenze di interesse architettonico

ELEMENTI DI CRITICITA' E DI VALORIZZAZIONE DEL CONTESTO PAESAGGISTICO

- Aree di elevato pregio paesaggistico
- Aree industriali

Sanas
GRUPPO FS ITALIANE

Direzione Progettazione e Realizzazione Lavori

S.S. n.128 "Centrale Sarda"
Lotto 0 bivio Monastir – bivio Senorbì
1° stralcio dal km 0+200 al km 16+700

PROGETTO DEFINITIVO COD. CA356

PROGETTAZIONE: **ATI VIA • SERING • VDP • BRENG**

PROGETTISTA E RESPONSABILE DELL'INTEGRAZIONE DELLE PRESTAZIONI SPECIALISTICHE:
Dott. Ing. Francesco Nischirelli (Ord. Ing. Prov. Roma 14711)

GRUPPO DI PROGETTAZIONE SPECIALISTICHE:
MANDATARIA: **VIA INGEGNERIA**
MANDANTE: **SERING INGEGNERIA** e **vdp**
BRENG BRIDGE ENGINEERING

RESPONSABILI D'AREA:
Responsabile Tracciato stradale: Dott. Ing. Massimo Capasso (Ord. Ing. Prov. Roma 26031)
Responsabile Strutture: Dott. Ing. Giovanni Piazza (Ord. Ing. Prov. Roma 22966)
Responsabile Idraulica, Geotecnica e Impianti: Dott. Ing. Sergio Di Maio (Ord. Ing. Prov. Palermo 2872)
Responsabile Ambiente: Dott. Ing. Francesco Ventura (Ord. Ing. Prov. Roma 14660)

GEOLOGO:
Dott. Geol. Enrico Curcuruto (Ord. Geo. Regione Sicilia 986)

COORDINATORE SICUREZZA IN FASE DI PROGETTAZIONE:
Dott. Ing. Matteo Di Giuliano (Ord. Ing. Prov. Roma 15138)

RESPONSABILE SIA:
Dott. Ing. Francesco Ventura (Ord. Ing. Prov. Roma 14660)

VISTO: IL RESPONSABILE DEL PROCEDIMENTO:
Dott. Ing. Edoardo Quattrone

STUDIO DI IMPATTO AMBIENTALE
ELEMENTI DI STRUTTURA DEL PAESAGGIO 2/3

CODICE PROGETTO		NOME FILE		REVISIONE	SCALA:
PROGETTO	LIV. PROC. ANNO	T00IA36AMBCT03-05A			
DPCA0356	D 21	CODICE ELAB. T00IA36AMBCT04		A	1:10.000
D					
C					
B					
A	EMISSIONE	DIC. 2021	FVENTURA	FVENTURA	F. NICHIARELLI
REV.	DESCRIZIONE	DATA	REDATTO	VERIFICATO	APPROVATO