

11- MONTE UDA



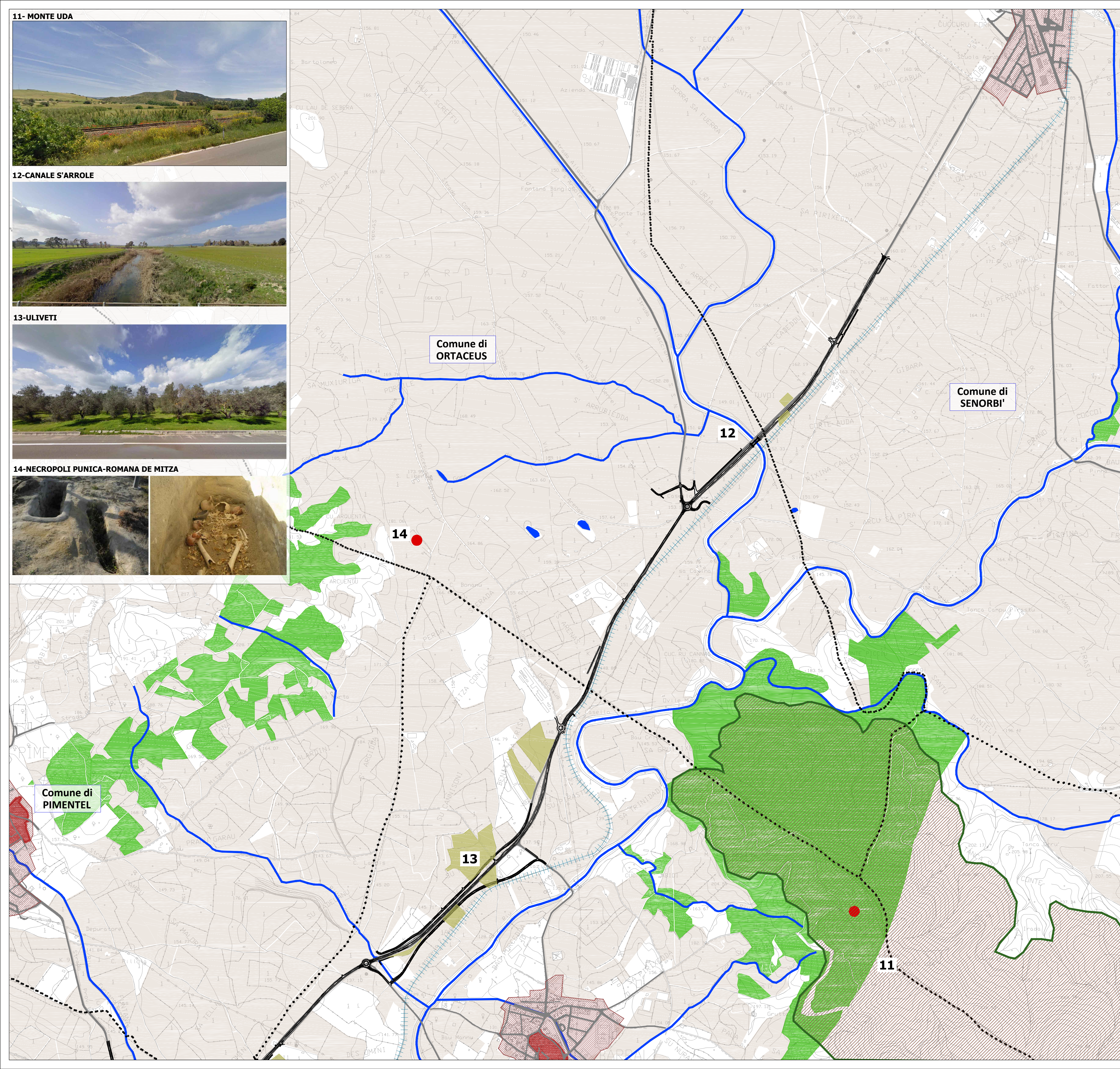
12-CANALE S'ARROLE



13-ULIVETI



14-NECROPOLI PUNICA-ROMANA DE MITZA



**LEGENDA**

Tracciato di progetto      Confini comunali

**ELEMENTI GEOMORFOLOGICI**

Emergenze geo-morfologiche

**ELEMENTI NATURALI**

Fiumi e specchi d'acqua  
Boschi

**ELEMENTI AGRICOLI**

Paesaggio delle praterie e seminativi  
Paesaggio degli uliveti

**ELEMENTI INSEDIATIVI**

Agglomerati urbani

**ELEMENTI INFRASTRUTTURALI**

Rete stradale  
Rete ferroviaria

**COMPONENTI DEL SISTEMA STORICO CULTURALE**

Centri di antica formazione  
Emergenze di interesse archeologico e architettonico  
Emergenze di interesse architettonico

**ELEMENTI DI CRITICITA' E DI VALORIZZAZIONE DEL CONTESTO PAESAGGISTICO**

Aree di elevato pregio paesaggistico  
Aree industriali

**Sanas**  
GRUPPO FS ITALIANE

Direzione Progettazione e Realizzazione Lavori

**S.S. n.128 "Centrale Sarda"**  
Lotto 0 bivio Monastir – bivio Senorbì  
1° stralcio dal km 0+200 al km 16+700

PROGETTO DEFINITIVO      COD. CA356

PROGETTAZIONE: **ATI VIA - SERING - VDP - BRENG**

PROGETTISTA E RESPONSABILE DELL'INTEGRAZIONE DELLE PRESTAZIONI SPECIALISTICHE: **Gruppo di Progettazione**

MANDATARIA: **VIA INGEGNERIA**

MANDANTE: **SERING INGEGNERIA**      **vdp**

**BRENG**  
BRIDGE ENGINEERING

**RESPONSABILI D'AREA:**  
Responsabile Tracciato stradale: Dott. Ing. Massimo Capasso (Ord. Ing. Prov. Roma 26031)  
Responsabile Strutture: Dott. Ing. Giovanni Piazza (Ord. Ing. Prov. Roma 22366)  
Responsabile Idraulica, Geotecnica e Impianti: Dott. Ing. Sergio Di Maio (Ord. Ing. Prov. Palermo 2872)  
Responsabile Ambiente: Dott. Ing. Francesco Ventura (Ord. Ing. Prov. Roma 14660)

**GEOLOGO:**  
Dott. Geol. Enrico Curcuruto (Ord. Geo. Regione Sicilia 966)

**COORDINATORE SICUREZZA IN FASE DI PROGETTAZIONE:**  
Dott. Ing. Matteo Di Girolamo (Ord. Ing. Prov. Roma 15138)

**RESPONSABILE SIA:**  
Dott. Ing. Francesco Ventura (Ord. Ing. Prov. Roma 14660)

**VISTO: IL RESPONSABILE DEL PROCEDIMENTO:**  
Dott. Ing. Edoardo Guattorre

**STUDIO DI IMPATTO AMBIENTALE**  
**ELEMENTI DI STRUTTURA DEL PAESAGGIO 3/3**

CODICE PROGETTO	NOME FILE	REVISIONE	SCALA:
PROGETTO	LIV. PRG. ANNO		
DPCA0356	D 21		
	CODICE ELAB.		
	T001A36AMBCT05		
D			
C			
B			
A	EMISSIONE	DIC. 2021	F.VENTURA
REV.	DESCRIZIONE	DATA	REDDATO VERIFICATO APPROVATO
			F. NICCHARELLI