

LEGENDA

Tracciato di progetto (linea nera)

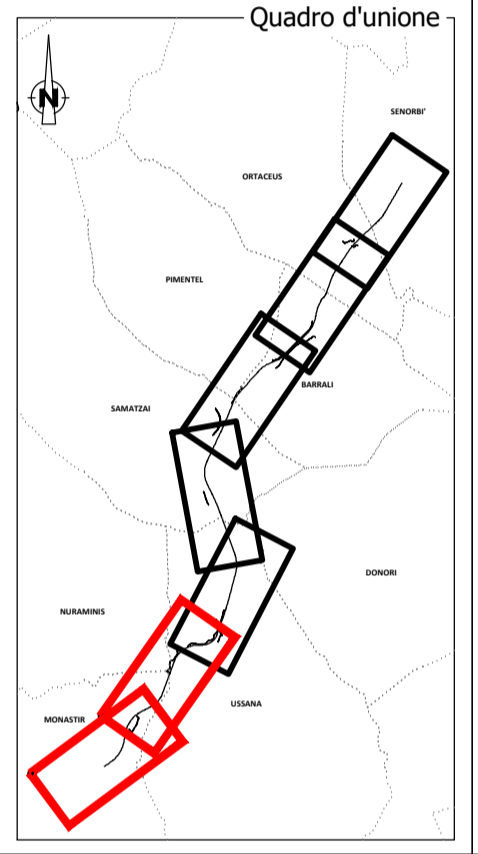
Confini comunali (linea tratteggiata)

Aree di cantiere (area arancione tratteggiata)

Reticolo idrografico (linea blu)

Barriera antirumore (linea magenta)

Punti di monitoraggio	AO	CO	PO
SUO-n - Suolo	X		X
ASup-n - Ambiente idrico superficiale	X	X	X
ASot-n - Ambiente idrico sotterraneo	X	X	X
ATM-n - Atmosfera	X	X	X
RUM-n - Rumore	X	X	X
VIB-n - Vibrazioni	X	X	
FAU-n - Fauna	X	X	X



Sanas
GRUPPO FS ITALIANE

Direzione Progettazione e Realizzazione Lavori

S.S. n.128 "Centrale Sarda"
Lotto 0 bivio Monastir – bivio Senorbì
1° stralcio dal km 0+200 al km 16+700

PROGETTO DEFINITIVO COD. CA356

PROGETTAZIONE: **ATI VIA - SERING - VDP - BRENG**

PROGETTISTA E RESPONSABILE DELL'INTEGRAZIONE DELLE PRESTAZIONI SPECIALISTICHE: Dott. Ing. Francesco Nichiarelli (Ord. Ing. Prov. Roma 14711)

GRUPPO DI PROGETTAZIONE MANDATARIA: **VIA INGEGNERIA**

MANDATARIA: **SERING INGEGNERIA** **vdp**

MANDATARIO: **BRENG BRIDGE ENGINEERING**

RESPONSABILI D'AREA:
Responsabile Tracciato stradale: Dott. Ing. Massimo Capasso (Ord. Ing. Prov. Roma 26031)
Responsabile Strutture: Dott. Ing. Giovanni Piazza (Ord. Ing. Prov. Roma 22366)
Responsabile Idraulico, Geotecnico e Impianti: Dott. Ing. Sergio Di Maio (Ord. Ing. Prov. Palermo 2872)
Responsabile Ambiente: Dott. Ing. Francesco Ventura (Ord. Ing. Prov. Roma 14660)

GEOLOGO:
Dott. Geol. Enrico Curcuruto (Ord. Geo. Regione Sicilia 966)

COORDINATORE SICUREZZA IN FASE DI PROGETTAZIONE:
Dott. Ing. Matteo Di Girolamo (Ord. Ing. Prov. Roma 15138)

RESPONSABILE SIA:
Dott. Ing. Francesco Ventura (Ord. Ing. Prov. Roma 14660)

VISTO: IL RESPONSABILE DEL PROCEDIMENTO:
Dott. Ing. Edoardo Quattrone

STUDIO DI IMPATTO AMBIENTALE
PLANIMETRIA DI LOCALIZZAZIONE PUNTI DI MONITORAGGIO – TAV.01

CODICE PROGETTO	NOME FILE	REVISIONE	SCALA:
PROGETTO: DPCA0356 LIV. PROG. ANNO: D 21	T00M000MOA PLO1A	A	1:5.000
D			
C			
B			
A	EMISSIONE	DIC. 2021	F.VENTURA
REV.	DESCRIZIONE	DATA	REDDATO VERIFICATO APPROVATO