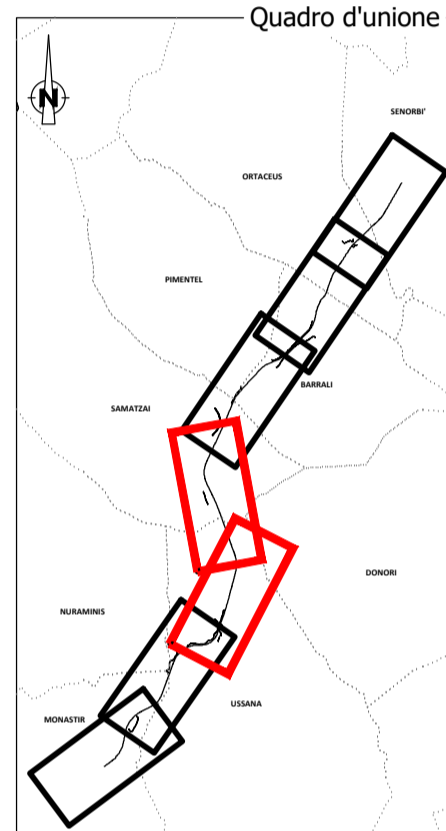


LEGENDA

Tracciato di progetto Confini comunali

Aree di cantiere Reticolo idrografico Barriera antirumore

Punti di monitoraggio		AO	CO	PO
●	SUO-n - Suolo	X		X
●	ASup-n - Ambiente idrico superficiale	X	X	X
●	ASot-n - Ambiente idrico sotterraneo	X	X	X
●	ATM-n - Atmosfera	X	X	X
●	RUM-n - Rumore	X	X	X
●	VIB-n - Vibrazioni	X	X	
●	FAU-n - Fauna	X	X	X



Sanas
GRUPPO FS ITALIANE

Direzione Progettazione e Realizzazione Lavori

S.S. n.128 "Centrale Sarda"
Lotto 0 bivio Monastir – bivio Senorbì
1° stralcio dal km 0+200 al km 16+700

PROGETTO DEFINITIVO COD. CA356

PROGETTAZIONE: **ATI VIA • SERING • VDP • BRENG**

PROGETTISTA E RESPONSABILE DELL'INTEGRAZIONE DELLE PRESTAZIONI SPECIALISTICHE: **VIA INGEGNERIA**

RESPONSABILI D'AREA:
 Responsabile Tracciato stradale: Dott. Ing. Massimo Capasso (Ord. Ing. Prov. Roma 26031)
 Responsabile Strutture: Dott. Ing. Giovanni Piazza (Ord. Ing. Prov. Roma 22366)
 Responsabile Idraulica, Geotecnica e Impianti: Dott. Ing. Sergio Di Maio (Ord. Ing. Prov. Palermo 2872)
 Responsabile Ambiente: Dott. Ing. Francesco Ventura (Ord. Ing. Prov. Roma 14660)

MANDATARIA: **SERING INGEGNERIA**

MANDANTE: **VDP**

GEOLOGO:
Dott. Geol. Enrico Curcuruto (Ord. Geo. Regione Sicilia 966)

COORDINATORE SICUREZZA IN FASE DI PROGETTAZIONE:
Dott. Ing. Matteo Di Girolamo (Ord. Ing. Prov. Roma 15138)

RESPONSABILE SIA:
Dott. Ing. Francesco Ventura (Ord. Ing. Prov. Roma 14660)

VISTO: IL RESPONSABILE DEL PROCEDIMENTO:
Dott. Ing. Edoardo Quattrone

MANDATARIA: **BRENG BRIDGE ENGINEERING**

STUDIO DI IMPATTO AMBIENTALE
PLANIMETRIA DI LOCALIZZAZIONE PUNTI DI MONITORAGGIO – TAV.02

CODICE PROGETTO	NOME FILE	REVISIONE	SCALA:
PROGETTO: DPCA0356	LIV. PROG. ANNO: D 21		
	NOME FILE: TOOM000MOAPLO2A		
	CODICE ELAB.: TOOM000MOAPLO2		
D		-	-
C		-	-
B		-	-
A	EMISSIONE	DIC. 2021	FVENTURA
REV.	DESCRIZIONE	DATA	REDDATO VERIFICATO APPROVATO