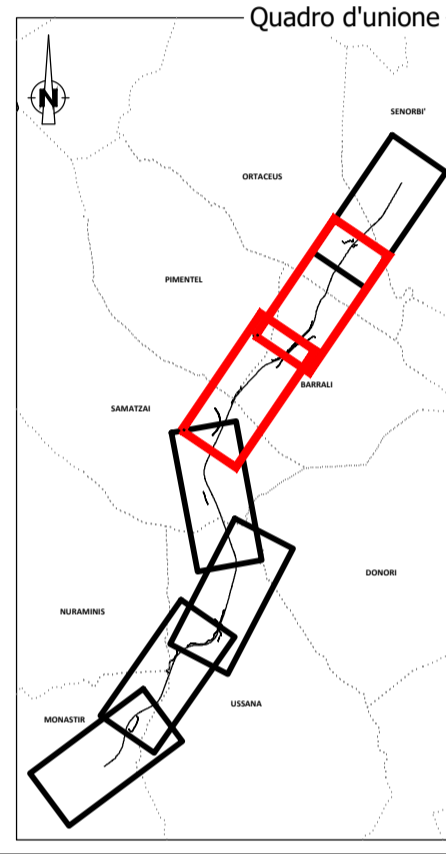


LEGENDA

Tracciato di progetto (black line)
 Confini comunali (dotted line)
 Aree di cantiere (orange hatched area)
 Reticolo idrografico (blue line)
 Barriera antirumore (pink line)

Punti di monitoraggio	AO	CO	PO
● SUO-n - Suolo	X		X
● ASup-n - Ambiente idrico superficiale	X	X	X
● ASot-n - Ambiente idrico sotterraneo	X	X	X
● ATM-n - Atmosfera	X	X	X
● RUM-n - Rumore	X	X	X
● VIB-n - Vibrazioni	X	X	
● FAU-n - Fauna	X	X	X



Sanas
GRUPPO FS ITALIANE

Direzione Progettazione e Realizzazione Lavori

S.S. n.128 "Centrale Sarda"
 Lotto 0 bivio Monastir – bivio Senorbì
 1° stralcio dal km 0+200 al km 16+700

PROGETTO DEFINITIVO COD. CA356

PROGETTAZIONE: **ATI VIA • SERING • VDP • BRENG**

PROGETTISTA E RESPONSABILE DELL'INTEGRAZIONE DELLE PRESTAZIONI SPECIALISTICHE: Dott. Ing. Francesco Nicchiarrelli (Ord. Ing. Prov. Roma 14711) RESPONSABILI D'AREA: Responsabile Tracciato stradale: Dott. Ing. Massimo Capasso (Ord. Ing. Prov. Roma 26031) Responsabile Strutture: Dott. Ing. Giovanni Piazza (Ord. Ing. Prov. Roma 22364) Responsabile Idraulico, Geotecnico e Impianti: Dott. Ing. Sergio Di Maio (Ord. Ing. Prov. Palermo 2872) Responsabile Ambiente: Dott. Ing. Francesco Ventura (Ord. Ing. Prov. Roma 14660)	GRUPPO DI PROGETTAZIONE MANDATARIA: MANDANTE:
---	--

STUDIO DI IMPATTO AMBIENTALE
PLANIMETRIA DI LOCALIZZAZIONE PUNTI DI MONITORAGGIO – TAV.03

CODICE PROGETTO	NOME FILE	REVISIONE	SCALA:
PROGETTO: DPCA0356 LIV. PROG. ANNO: D 21	TOOM000MOAPLO3A		
	CODICE ELAB.: TOOM000MOAPLO3	A	1:5.000
D			
C			
B			
A	EMISSIONE	DIC. 2021	FVENTURA F. NICCHIARELLI
REV.	DESCRIZIONE	DATA	REDATTO VERIFICATO APPROVATO