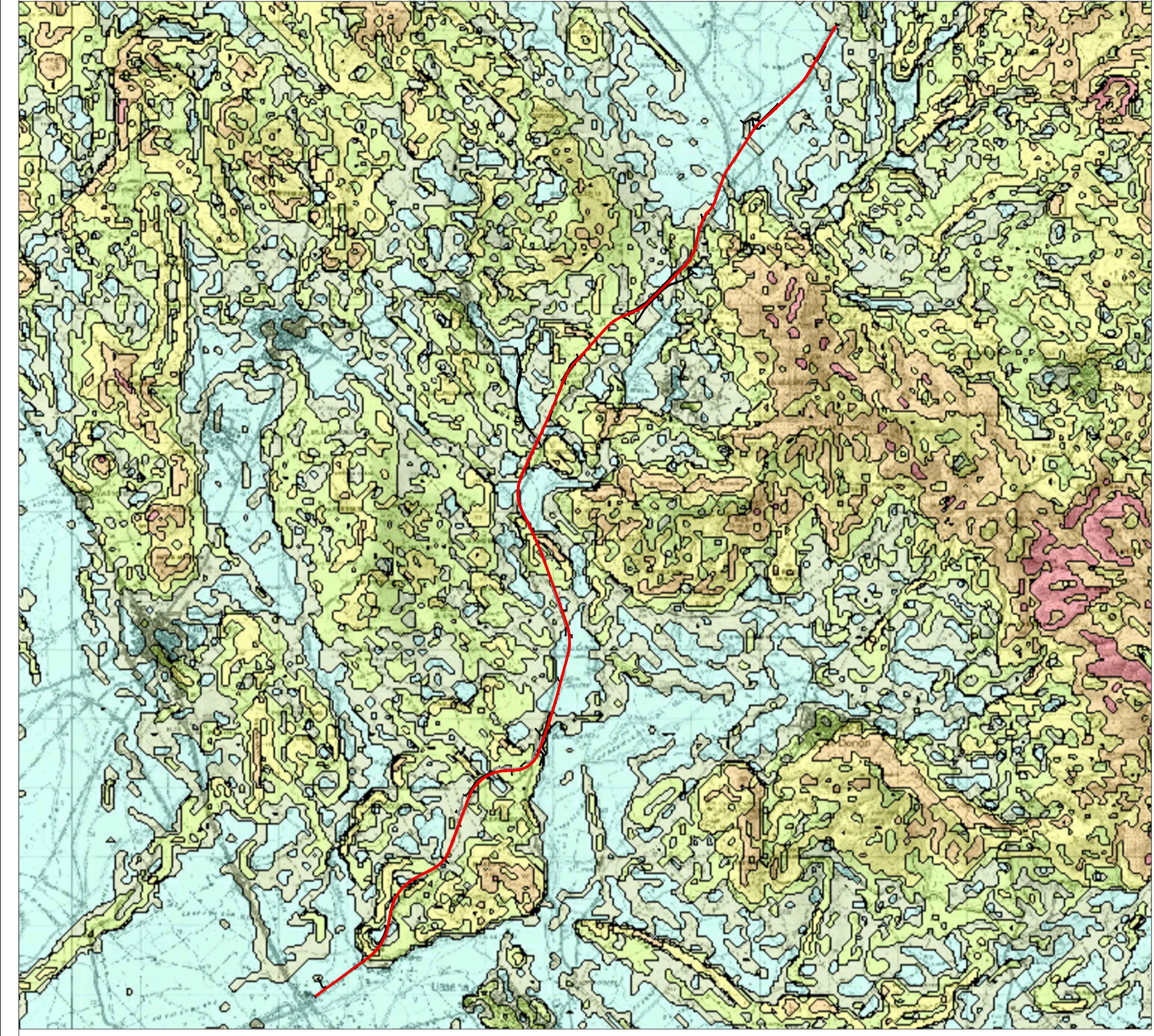
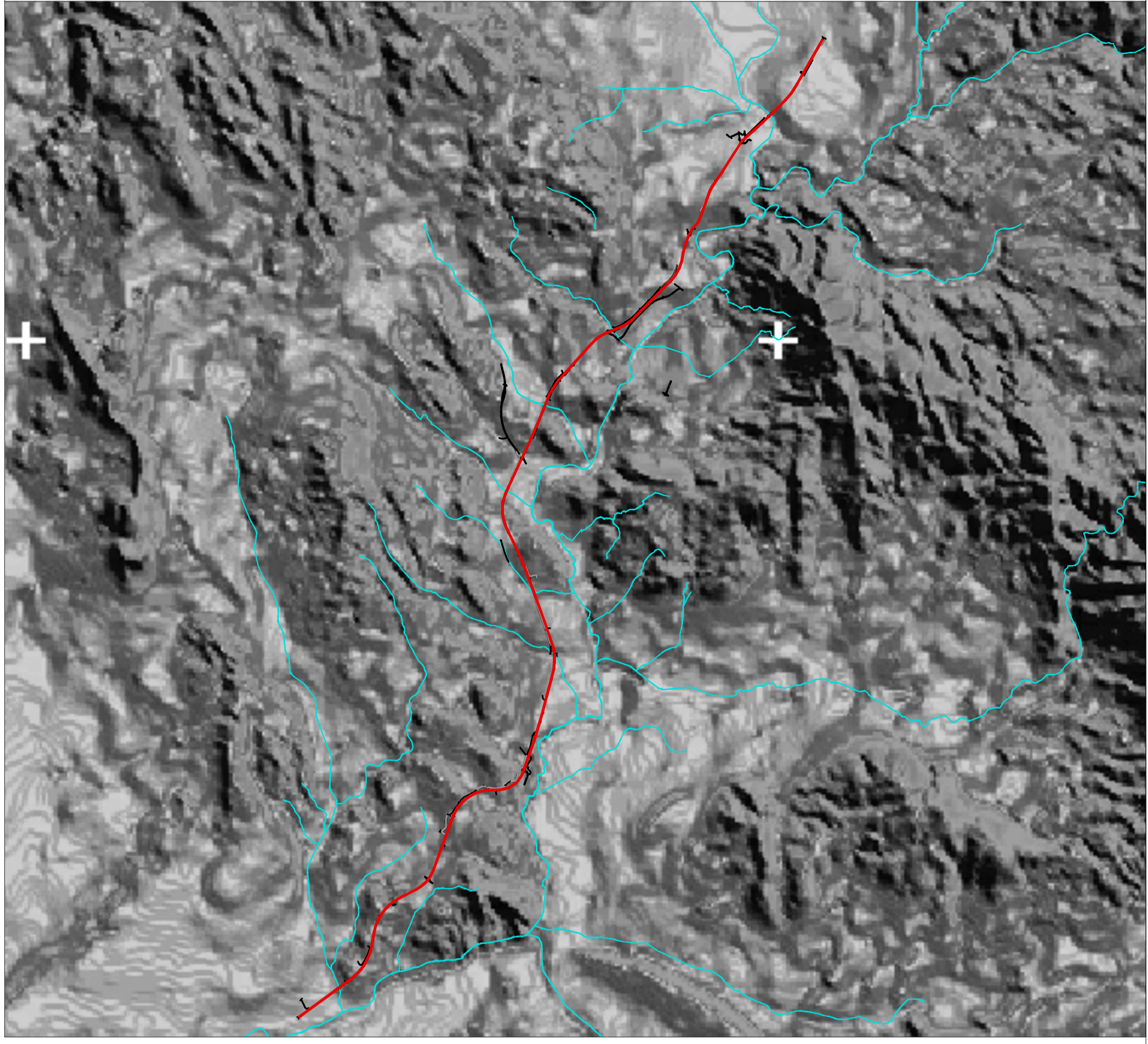


1 - CARTA DELLE ACCLIVITA' DEI VERSANTI, PUP/PTC PROVINCIA DI CAGLIARI



2 - MODELLO MORFO-CLIVOMETRICO DEL TERRITORIO DELLA PROVINCIA DI CAGLIARI, PUP/PTC PROVINCIA DI CAGLIARI

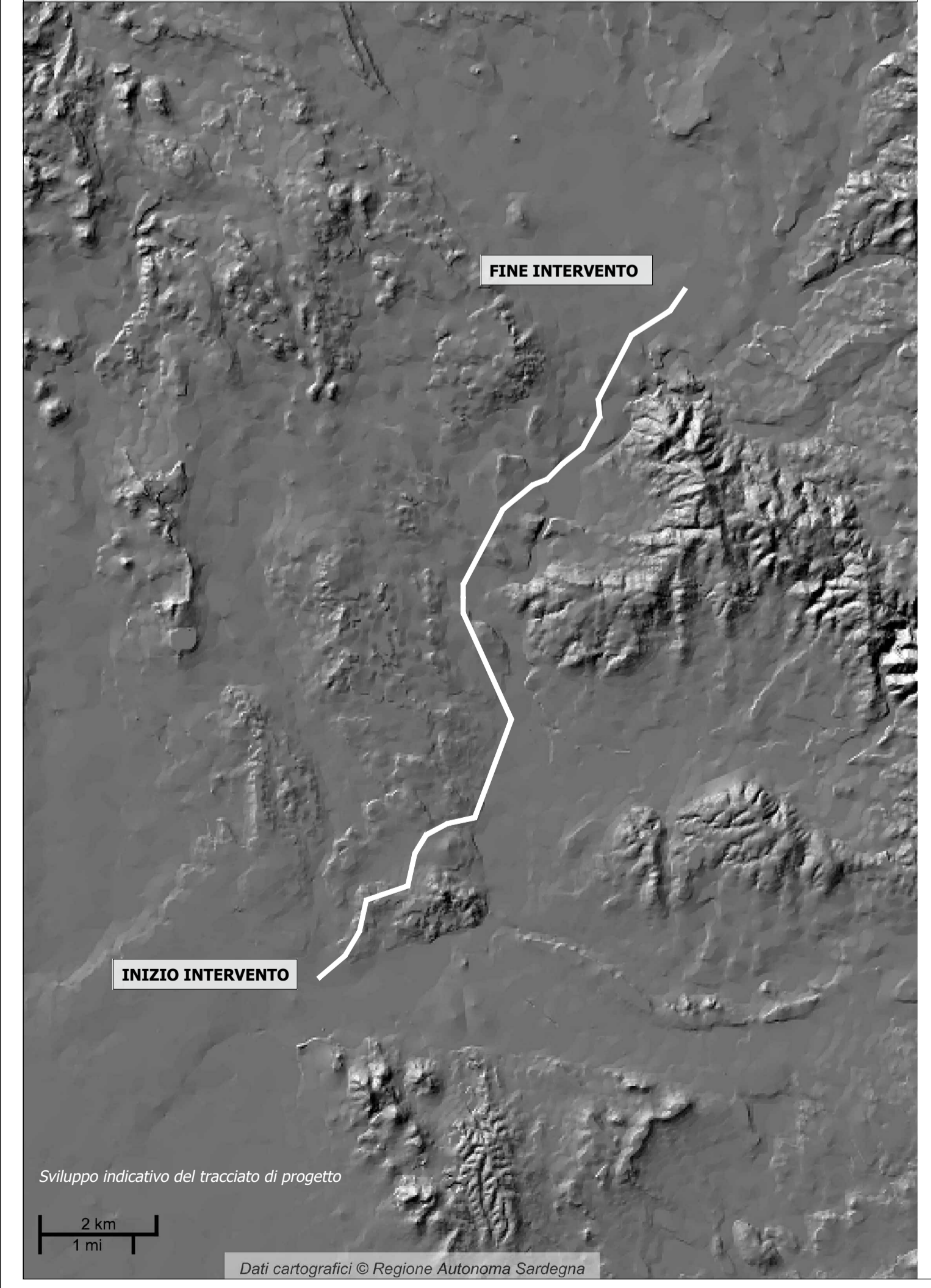


LEGENDA

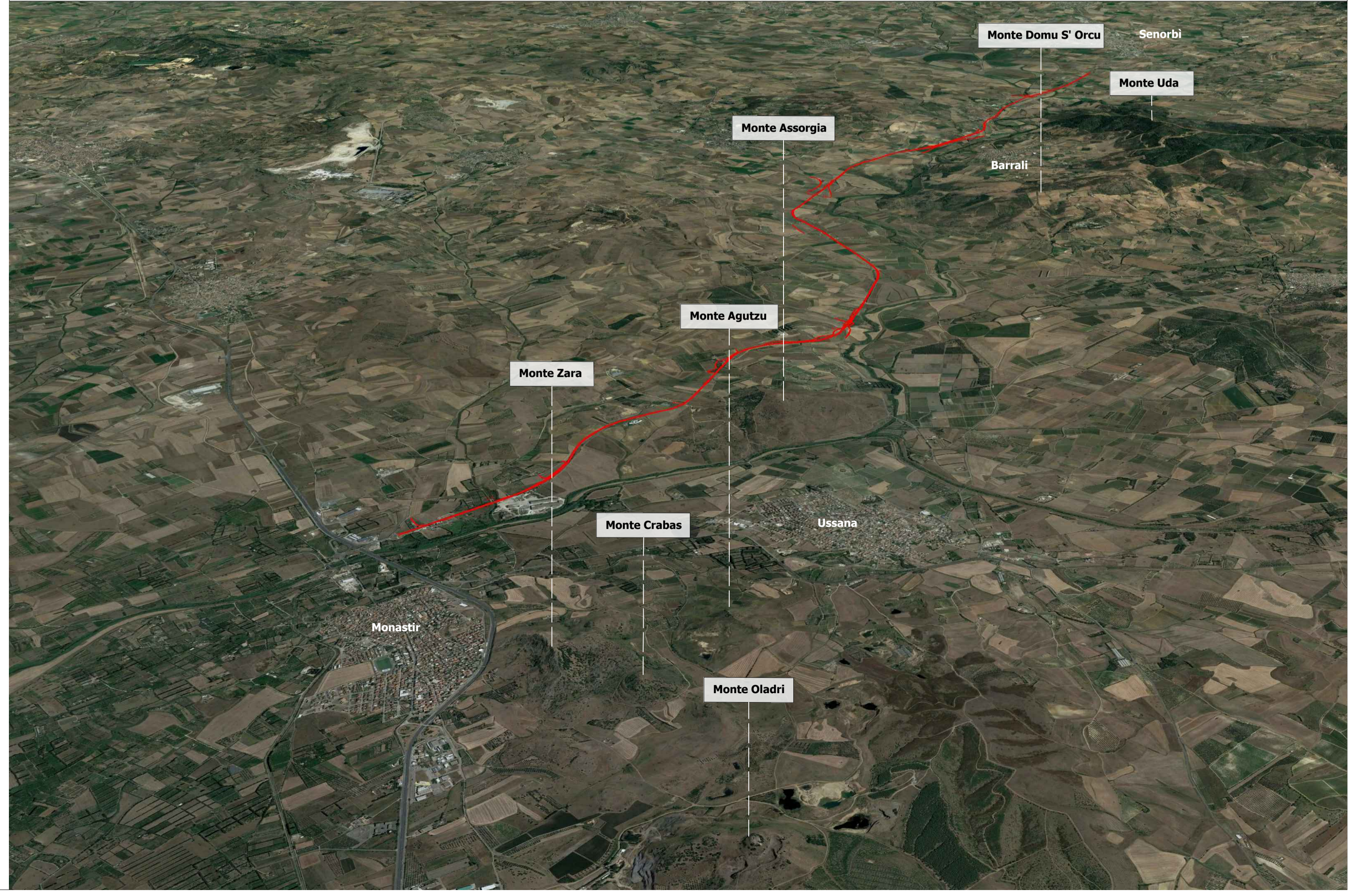
- Tracciato di progetto
- Classi di acclività**
- da 0% a 2.5%
- da 2.5% a 5.0%
- da 5% a 10%
- da 10% a 20%
- da 20% a 40%
- da 40% a 80%
- da 80% a 200%
- Rete idrografica

Fonte:
 PUC/PTC Provincia di Cagliari: <http://www.provincia.cagliari.it/ProvinciaCa/it/contentview.page?contentId=CNG9019>;
 Carta 3-Ombreggiatura: <https://www.sardegnaoportale.it/>

3 - DTM REGIONE SARDEGNA



4 - CONTESTO TERRITORIALE D'INTERVENTO SU FOTO AEREA 3D



Sanas
 GRUPPO FS ITALIANE
Direzione Progettazione e Realizzazione Lavori

S.S. n.128 "Centrale Sarda"
 Lotto 0 bivio Monastir – bivio Senorbì
 1° stralcio dal km 0+200 al km 16+700

PROGETTO DEFINITIVO COD. CA356

PROGETTAZIONE: **ATI VIA - SERING - VDP - BRENG**

PROGETTISTA E RESPONSABILE DELL'INTEGRAZIONE DELLE PRESTAZIONI SPECIALISTICHE: Dott. Ing. Francesco Nichiarelli (Ord. Ing. Prov. Roma 14711) RESPONSABILI D'AREA: Responsabile Tracciato stradale: Dott. Ing. Massimo Capasso (Ord. Ing. Prov. Roma 26031) Responsabile Strutture: Dott. Ing. Giovanni Piazza (Ord. Ing. Prov. Roma 22366) Responsabile Idraulica, Geotecnica e Impianti: Dott. Ing. Sergio Di Maio (Ord. Ing. Prov. Palermo 2872) Responsabile Ambiente: Dott. Ing. Francesco Ventura (Ord. Ing. Prov. Roma 14660)	GRUPPO DI PROGETTAZIONE VIA INGEGNERIA MANDATARIA: SERING INGEGNERIA vdp MANDANTE: BRENG BRIDGE ENGINEERING
--	--

RELAZIONE PAESAGGISTICA
 MORFOLOGIA DEL PAESAGGIO

CODICE PROGETTO	NOME FILE	REVISIONE	SCALA:
PROGETTO	T00IA00AMBCT10A		
DPCAO356	D 21	A	Varie
D			
C			
B			
A	EMISSIONE	DIC. 2021	F.GIANCOLA F.VENTURA F. NICHIARELLI
REV.	DESCRIZIONE	DATA	REDATTO VERIFICATO APPROVATO

Sviluppo indicativo del tracciato di progetto
 2 km / 1 mi
 Dati cartografici © Regione Autonoma Sardegna