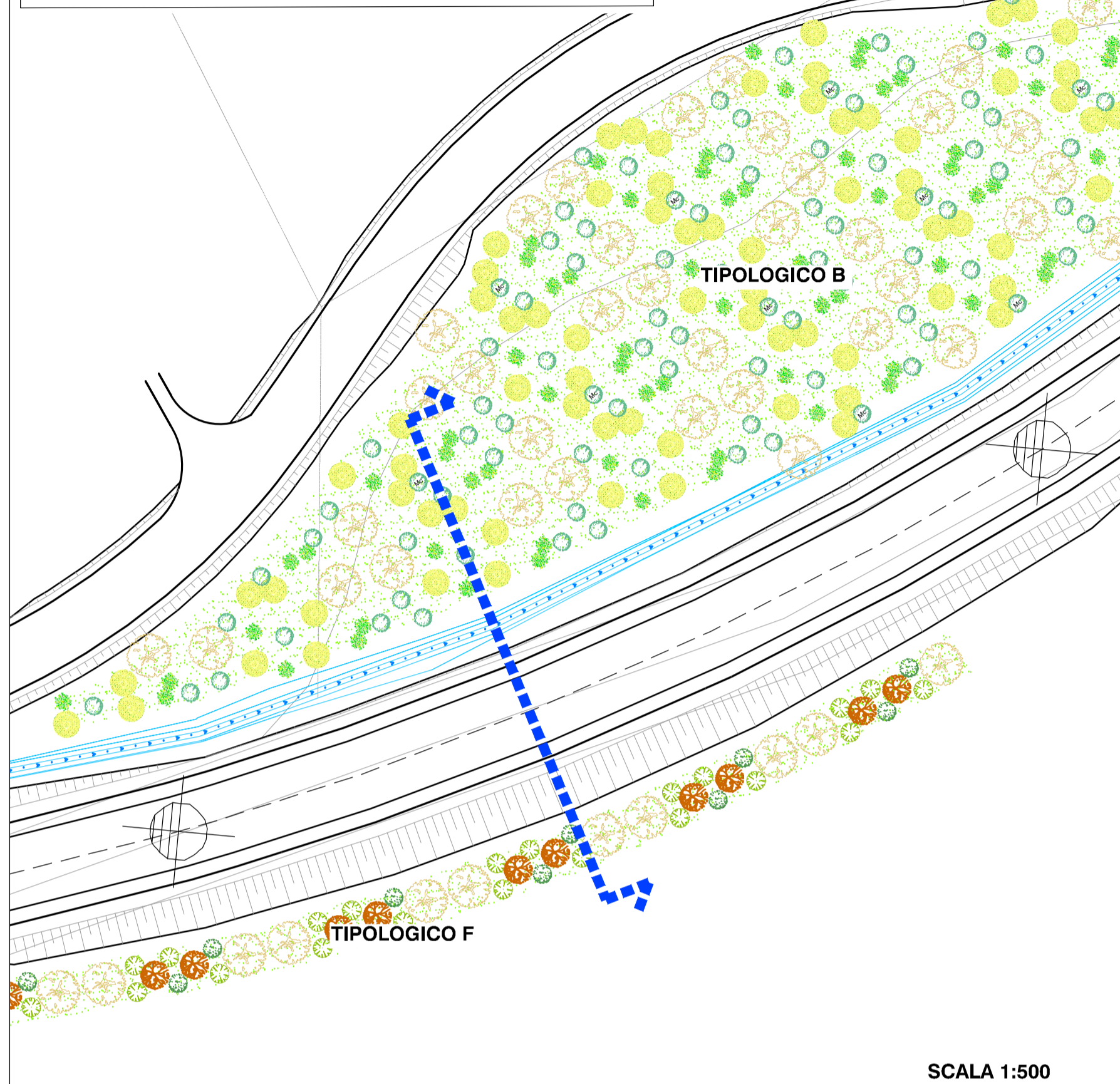
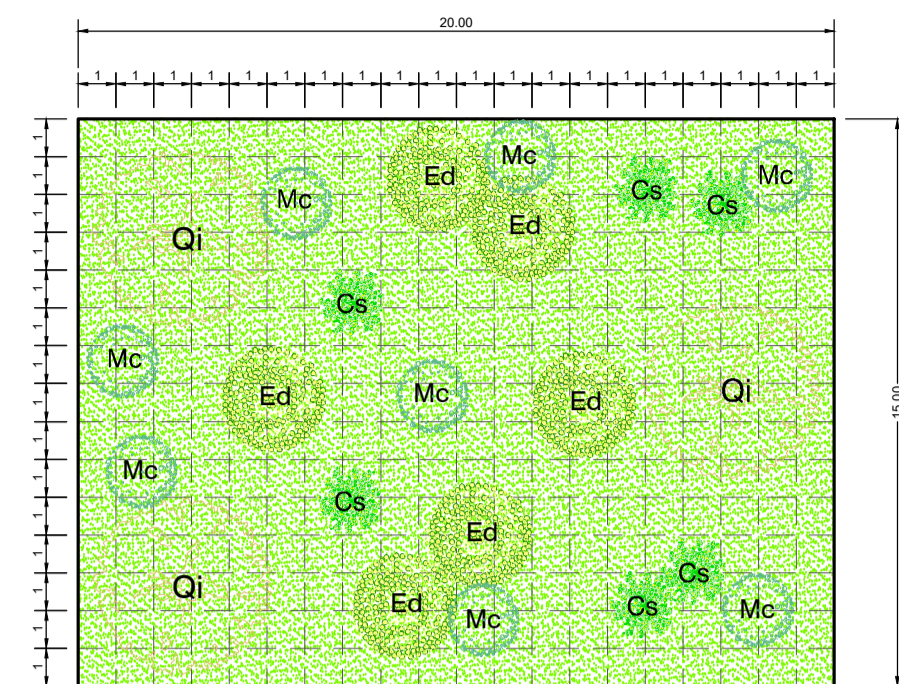


Planimetria di inquadramento

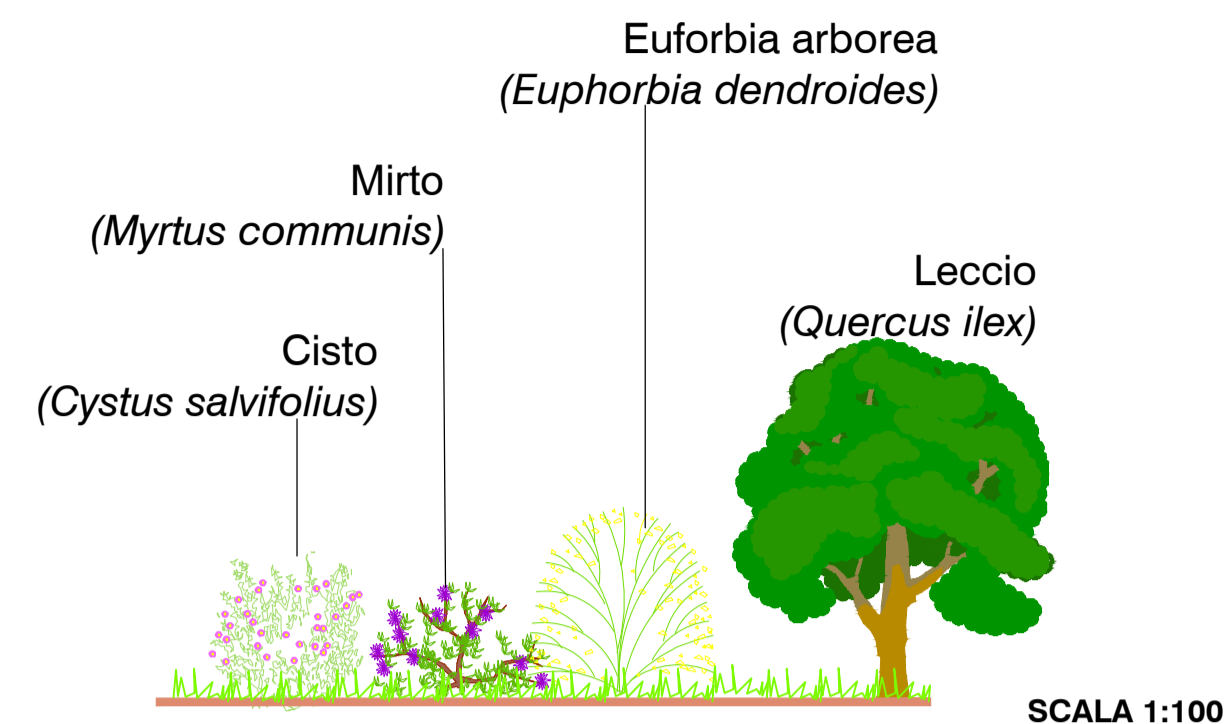


SCALA 1:500

Tipologico B - Cespuglieto arborato

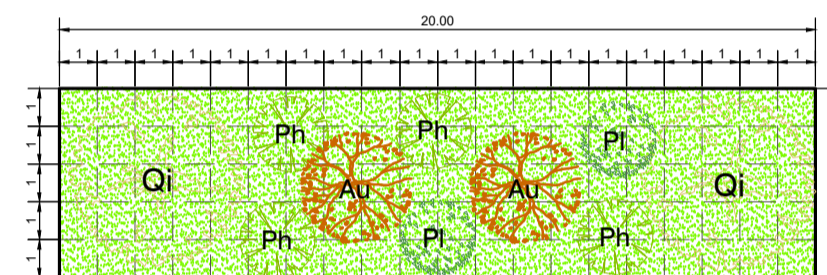


SCALA 1:200

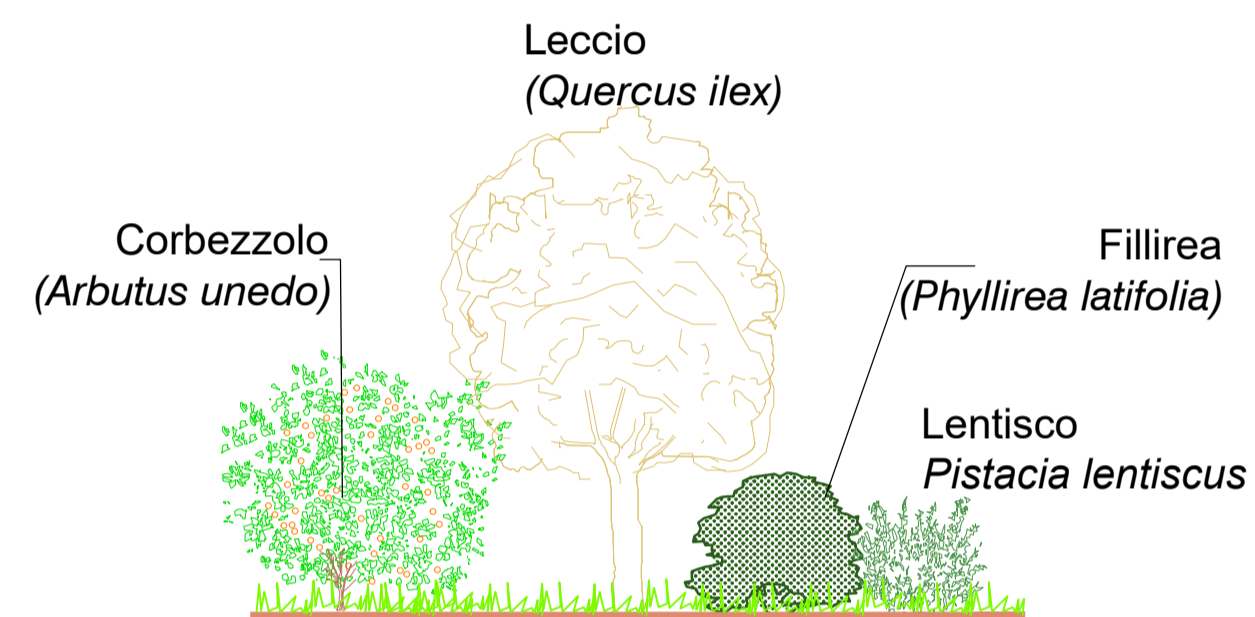


SCALA 1:100

Tipologico F - Siepe campestre



SCALA 1:200



SCALA 1:100

LEGENDA

S.S. n.128 "Centrale Sarda"

Lotto 0 bivio Monastir – bivio Senorbì
1° stralcio dal km 0+200 al km 16+700

PROGETTO DEFINITIVO

COD. CA356

PROGETTAZIONE: ATI VIA - SERING - VDP - BRENG

PROGETTISTA E RESPONSABILE DELL'INTEGRAZIONE DELLE PRESTAZIONI SPECIALISTICHE: Dott. Ing. Francesco Nicchiarelli (Ord. Ing. Prov. Roma 14711)

RESPONSABILI D'AREA:
Responsabile Tracciato Stradale: Dott. Ing. Massimo Capasso (Ord. Ing. Prov. Roma 26031)
Responsabile Strutture: Dott. Ing. Giovanni Piazza (Ord. Ing. Prov. Roma 22296)
Responsabile Idraulico, Geotecnico e Impianti: Dott. Ing. Sergio Di Maio (Ord. Ing. Prov. Palermo 25972)
Responsabile Ambientale: Dott. Ing. Francesco Ventura (Ord. Ing. Prov. Roma 14660)

COORDINATORE SICUREZZA IN FASE DI PROGETTAZIONE: Dott. Ing. Matteo Di Girolamo (Ord. Ing. Prov. Roma 15138)

RESPONSABILE SIA: Dott. Ing. Francesco Ventura (Ord. Ing. Prov. Roma 14660)

VISTO: IL RESPONSABILE DEL PROCEDIMENTO: Dott. Ing. Edoardo Quattrone

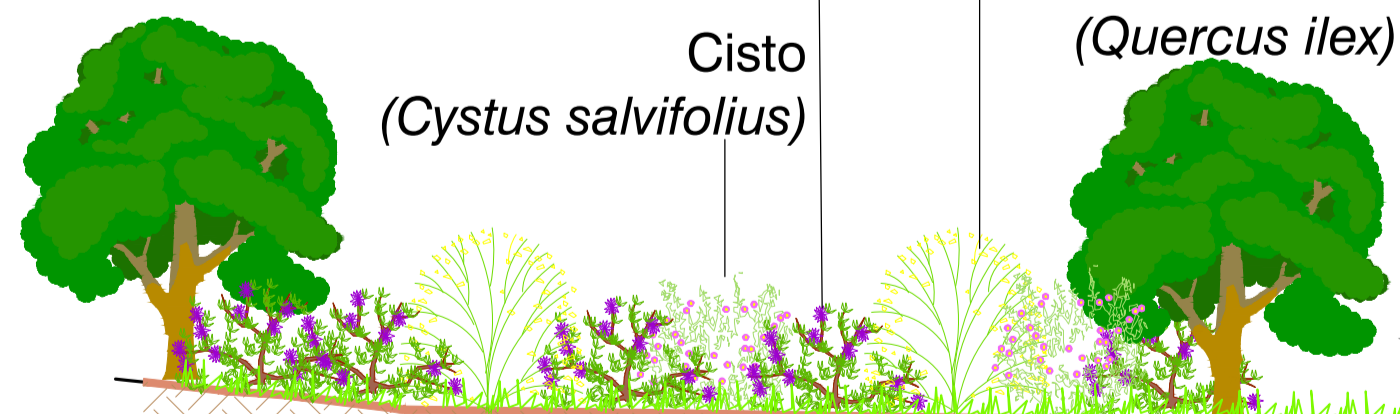
RELAZIONE PAESAGGISTICA
SEZIONI E DETTAGLI INTERVENTI OPERE A VERDE TAV. 1/2



CODICE PROGETTO		NOME FILE		REVISIONE	SCALA:
PROGETTO	LIV. PROG. ANNO	T00IA00AMR SZ01A		A	Varie
D					
C					
B					
A	EMISSIONE	DIC. 2021	F. GIANCOLO	F. VENTURA	F. NICCHIARELLI
REV.	DESCRIZIONE	DATA	REDATTO	VERIFICATO	APPROVATO

Tipologico B

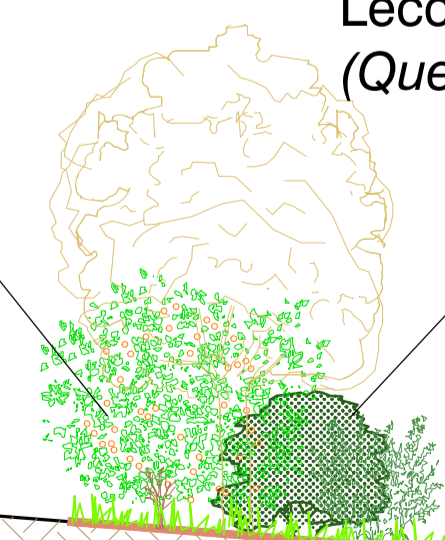
Euforbia arborea
(*Euphorbia dendroides*)
Mirto
(*Myrtus communis*)
Cisto
(*Cystus salvifolius*)
Leccio
(*Quercus ilex*)



6 m

Tipologico F

Leccio
(*Quercus ilex*)
Corbezzolo
(*Arbutus unedo*)
Fillirea
(*Phyllirea latifolia*)
Lentisco
Pistacia lentiscus



SCALA 1:100

SEZIONE