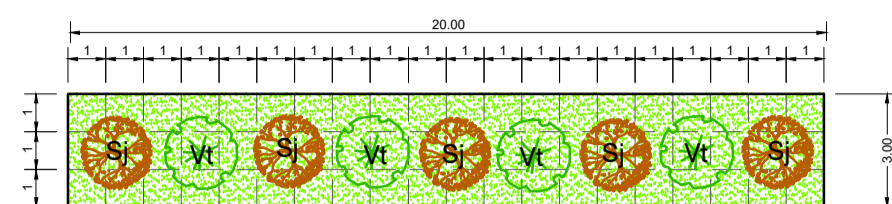


SCALA 1:500

Tipologico C - Siepe bassa - arbustiva



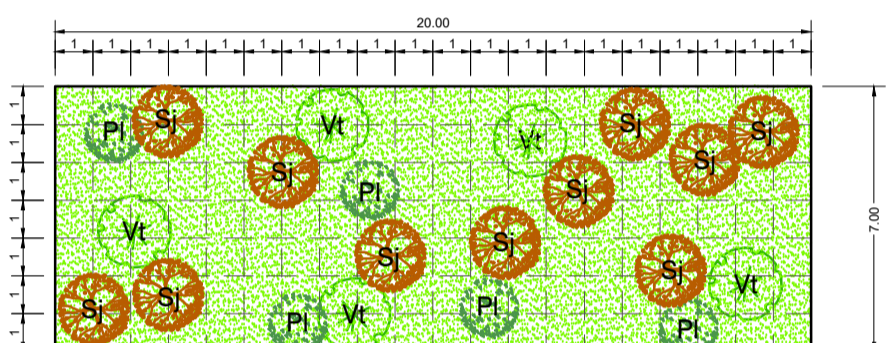
Viburno (*Viburnum tinus*)
Ginestra comune *Spartium junceum*



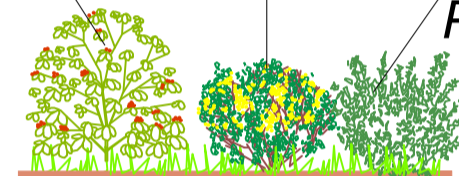
SCALA 1:200

SCALA 1:100

Tipologico E - Arbusti a gruppi in corrispondenza di rilevati e trincee



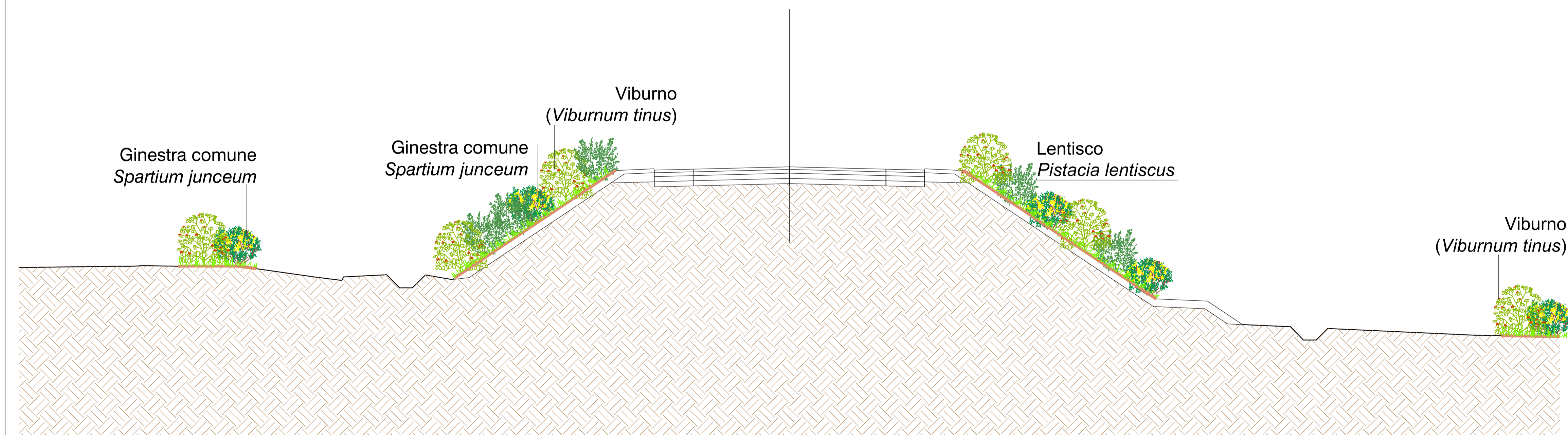
Viburno (*Viburnum tinus*)
Ginestra comune *Spartium junceum*
Lentisco *Pistacia lentiscus*



SCALA 1:200

SCALA 1:100

SEZIONE



SCALA 1:100

LEGENDA

Sanas
GRUPPO FS ITALIANE
Direzione Progettazione e Realizzazione Lavori

S.S. n.128 "Centrale Sarda"
Lotto 0 bivio Monastir – bivio Senorbì
1° stralcio dal km 0+200 al km 16+700

PROGETTO DEFINITIVO COD. CA356

PROGETTAZIONE: ATI VIA - SERING - VDP - BRENG

PROGETTISTA E RESPONSABILE DELL'INTEGRAZIONE DELLE PRESTAZIONI SPECIALISTICHE: **VIA INGEGNERIA**
Mandatario: **SERING INGEGNERIA** **vdp**
Mandatario: **BRENG BRIDGE ENGINEERING**

RESPONSABILI D'AREA:
Responsabile Tracciato stradale: Dott. Ing. Massimo Capasso (Ord. Ing. Prov. Roma 26031)
Responsabile Strutture: Dott. Ing. Giovanni Piazza (Ord. Ing. Prov. Roma 27246)
Responsabile Idraulico, Geotecnico e Impianti: Dott. Ing. Sergio Di Maio (Ord. Ing. Prov. Palermo 2872)
Responsabile Ambientale: Dott. Ing. Francesco Ventura (Ord. Ing. Prov. Roma 14660)

GEOLOGO:
Dott. Geol. Enrico Curcuruto (Ord. Geo. Regione Sicilia 986)

COORDINATORE SICUREZZA IN FASE DI PROGETTAZIONE:
Dott. Ing. Matteo Di Girolamo (Ord. Ing. Prov. Roma 15138)

RESPONSABILE SIA:
Dott. Ing. Francesco Ventura (Ord. Ing. Prov. Roma 14660)

VISTO: IL RESPONSABILE DEL PROCEDIMENTO:
Dott. Ing. Edoardo Quattrone

RELAZIONE PAESAGGISTICA
SEZIONI E DETTAGLI INTERVENTI OPERE A VERDE TAV. 2/2

| | | | |
|-----------------|-------------------|-----------|---------------------------------------|
| CODICE PROGETTO | NOME FILE | REVISIONE | SCALA: |
| PROGETTO | T00IA000AMB SZ01A | | Varie |
| D | | | |
| C | | | |
| B | | | |
| A | EMISSIONE | DIC. 2021 | F. GIANCOLO F. VENTURA F. NICCHARELLI |
| REV. | DESCRIZIONE | DATA | REDATTO VERIFICATO APPROVATO |