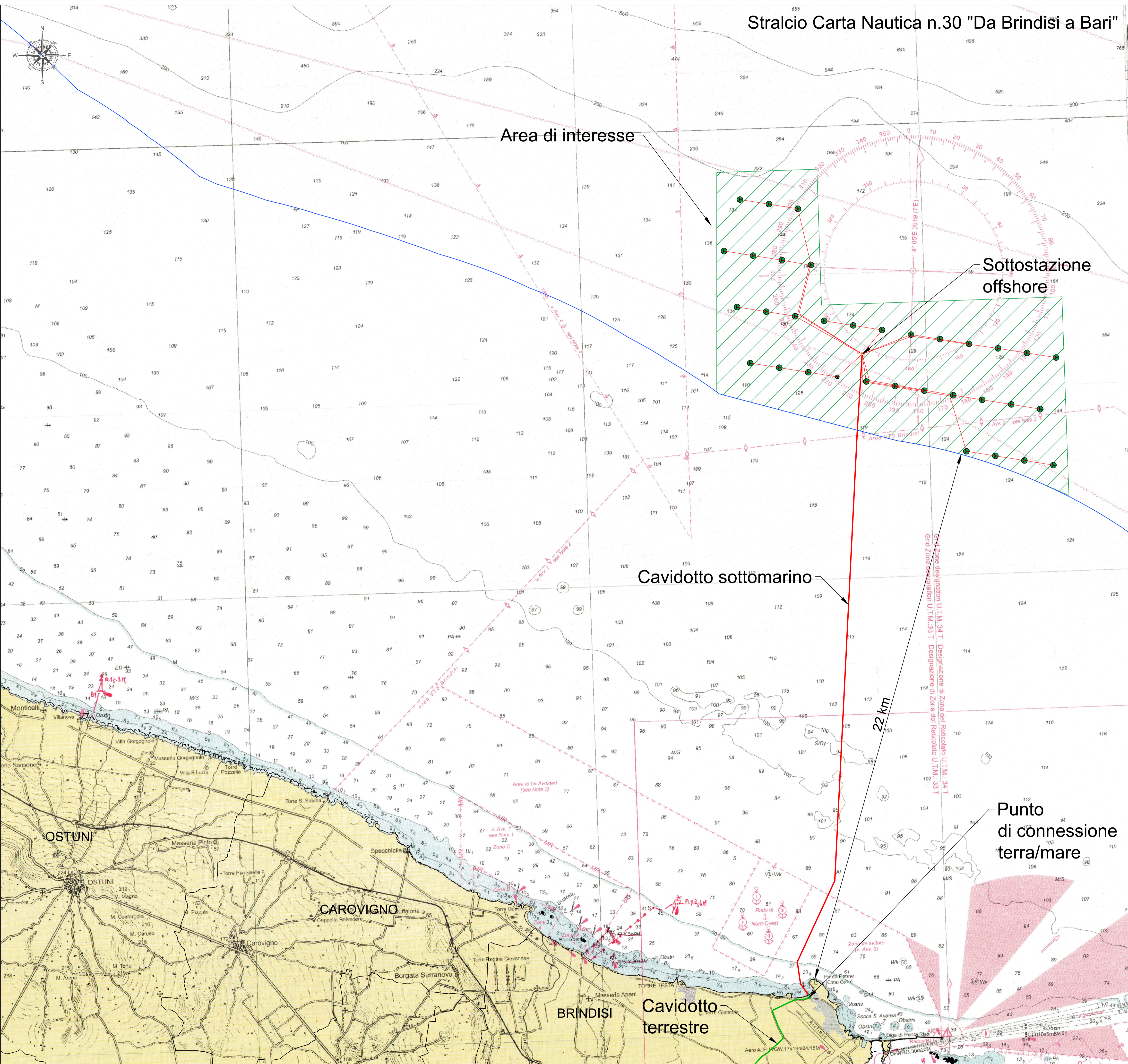


Stralcio Carta Nautica n.30 "Da Brindisi a Bari"

SISTEMA GEODETICO DI RIFERIMENTO
WGS84 / UTM ZONA 33 NORD
EPSG CODE: 32633

LEGENDA:

- cavidotto sottomarino 380kV
- cavidotto terrestre 380kV
- limite acque territoriali
- area di interesse



Area di interesse

Sottostazione offshore

Cavidotto sottomarino

22 km

Punto di connessione terra/mare

Cavidotto terrestre

PROPONENTE Regolo Rinnovabili Largo Augusto, 3 20122 Milano	
PROGETTAZIONE Progettista: TECNOCONSULT Ing. Paolo Pierangeli	
Via Enaudi, 20C 61032 Fano (PS) ITALY Phone: +39 0721 855856 - Fax: +39 0721 855733 www.tecniconsult.it - tecniconsult@tecniconsult.it	
N° COMMESSA BRN	PROGETTO PER LA REALIZZAZIONE DI UNA CENTRALE EOLICA OFFSHORE E OPERE DI CONNESSIONE A TERRA IN PROVINCIA DI BRINDISI - POTENZA INSTALLATA: 504 MW PROGETTO PRELIMINARE
ELABORATO 1:75000	INQUADRAMENTO SU CARTA NAUTICA CODICE ELABORATO Tav.02
SCALA: 1:75000 FORMATO: A1	APPROVAZIONE
00_01/07/2022 PRIMA EMISSIONE	TECNOCONSULT REDATTO
REV1 DATA DESCRIZIONE REVISIONE	TECNOCONSULT VERIFICA
Cartiglio - Rev. 00	REGOLO RINNOVABILI APPROVAZIONE

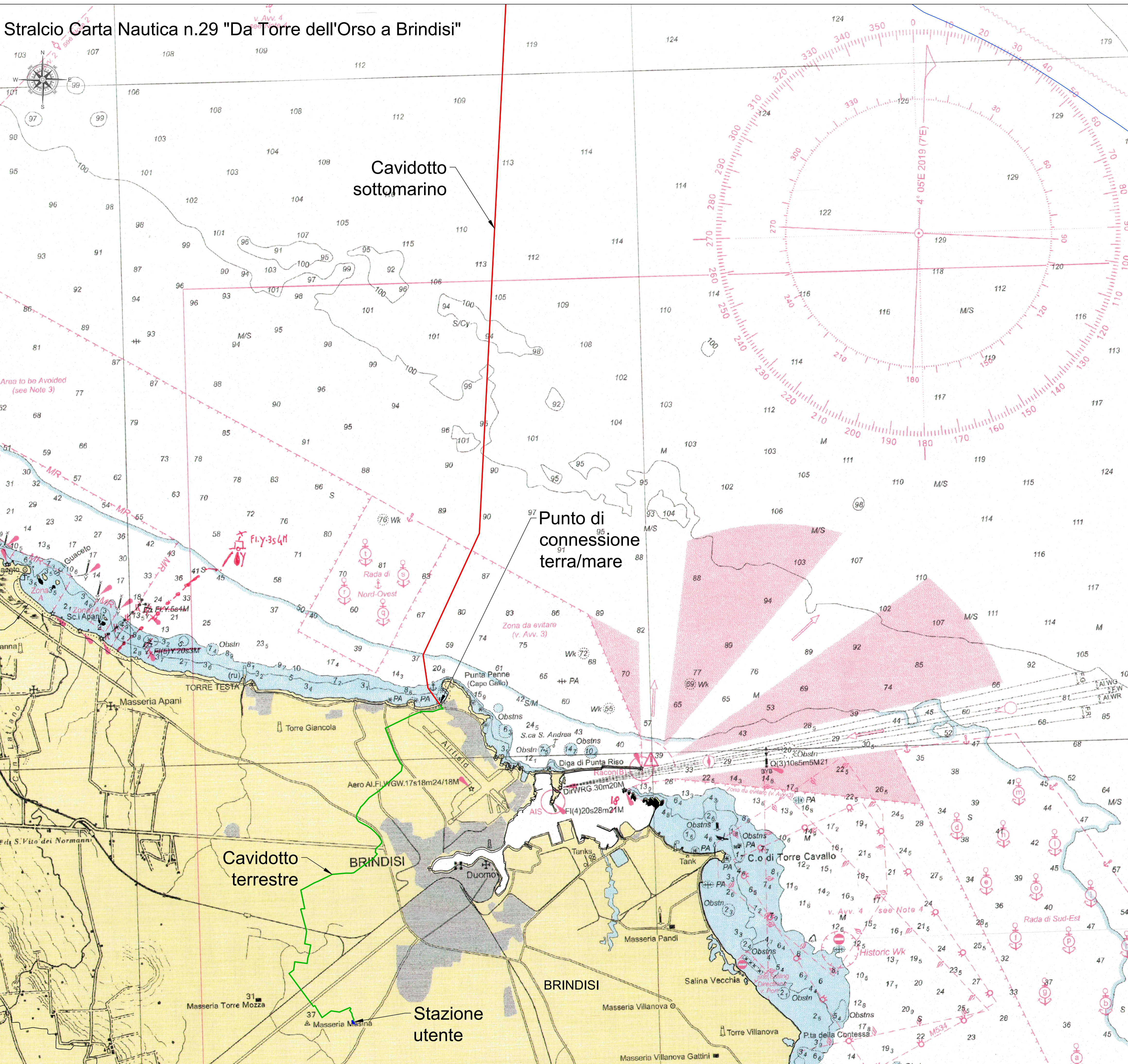
COPYRIGHT - TUTTI I DIRITTI SONO RISERVATI A NORMA DI LEGGE

Stralcio Carta Nautica n.29 "Da Torre dell'Orso a Brindisi"

SISTEMA GEODETICO DI RIFERIMENTO
WGS84 / UTM ZONA 33 NORD
EPSG CODE: 32633

LEGENDA:

- cavidotto sottomarino 380kV
- cavidotto terrestre 380kV
- limite acque territoriali



PROPRONENTE
Regolo Rinnovabili
Largo Augusto, 3
20122 Milano

PROGETTAZIONE
Progettista
Ing. Paolo Pierangeli

TECNOCONSULT
Via Enaudi, 20C
01032 Fano (PU) ITALY
Phone: +39 0721 855856 - Fax: +39 0721 855733
www.tecnoconsult.it - tecnoconsult@tecnoconsult.it

BayWa re.

N° COMMESSA
BRN
PROGETTO PER LA REALIZZAZIONE DI UNA CENTRALE EOLICA OFFSHORE
E OPERE DI CONNESSIONE A TERRA IN PROVINCIA
DI BRINDISI - POTENZA INSTALLATA: 504 MW
PROGETTO PRELIMINARE

ELABORATO
INQUADRAMENTO SU CARTA NAUTICA

SCALA: 1:50000
FORMATO: A1

REV. DATA DESCRIZIONE REVISIONE
00 01/07/2022 PRIMA EMISSIONE
TECNOCONSULT REDATTO
TECNOCONSULT VERIFICA
REGOLO RINNOVABILI APPROVAZIONE

CODICE ELABORATO
Tav.02

COPYRIGHT - TUTTI I DIRITTI SONO RISERVATI A NORMA DI LEGGE