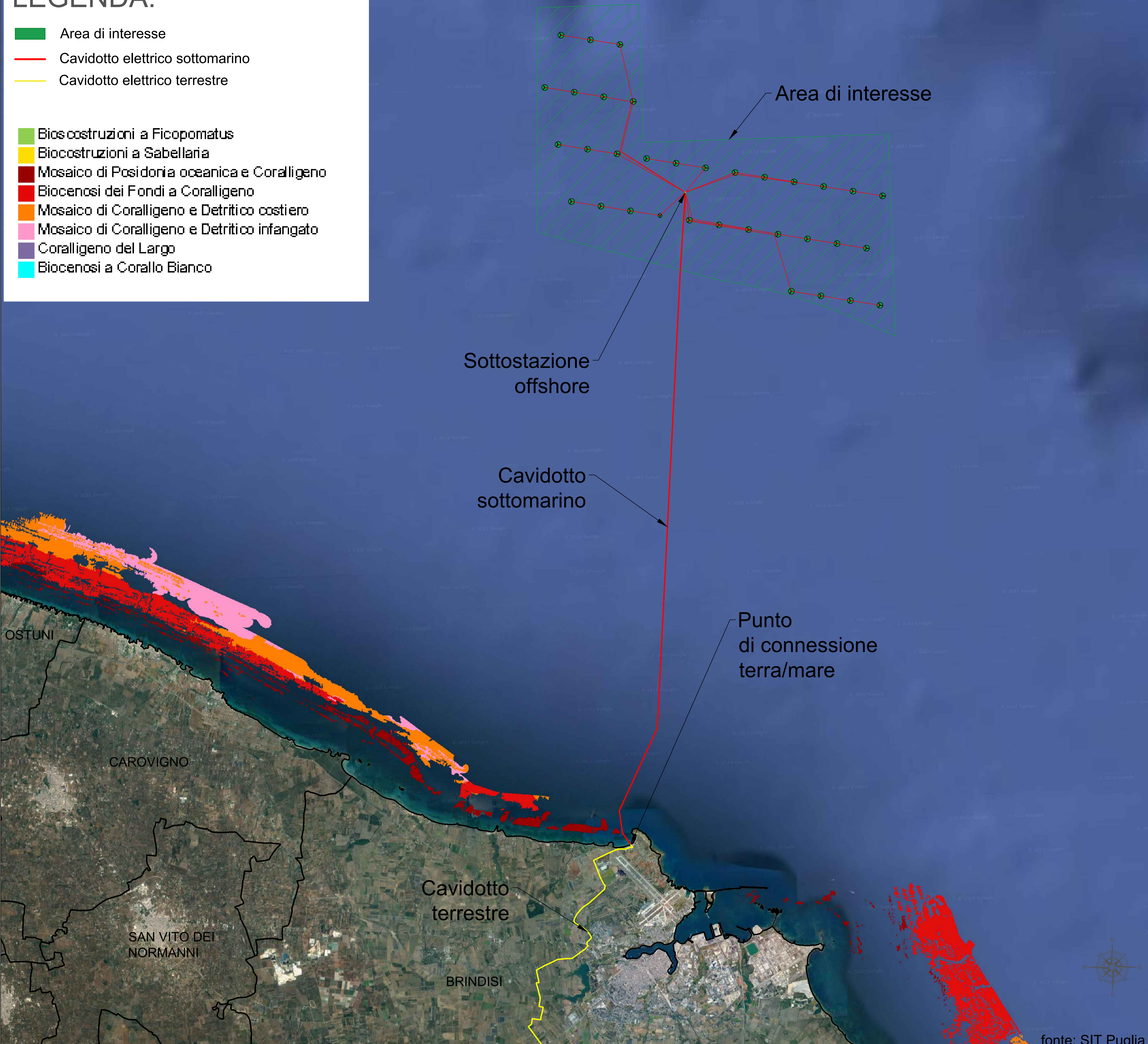


# LEGENDA:

- Area di interesse
- Cavidotto elettrico sottomarino
- Cavidotto elettrico terrestre

- Biocostruzioni a Ficopomatus
- Biocostruzioni a Sabellaria
- Mosaico di Posidonia oceanica e Coralligeno
- Biocenosi dei Fondi a Coralligeno
- Mosaico di Coralligeno e Detritico costiero
- Mosaico di Coralligeno e Detritico infangato
- Coralligeno del Largo
- Biocenosi a Corallo Bianco



fonte: SIT Puglia

**PROGETTAZIONE**

PROPRONENTE  
**Regolo Rinnovabili**  
Largo Augusto, 3  
20122 Milano

Progettista:  
Ing. Paolo Pierangeli

**TECNOCONSULT**

Via Enaudi, 20C  
61032 Fano (PS) ITALY  
Phone: +39 0721 855856 / +39 0721 855370 - fax: +39 0721 855733  
www.tecnocconsult.it - tecnocconsult@tecnocconsult.it

**BayWa re.**

---

N° COMMESSA  
**BRN**

PROGETTO PER LA REALIZZAZIONE DI UNA CENTRALE EOLICA OFFSHORE E OPERE DI CONNESSIONE A TERRA IN PROVINCIA DI BRINDISI - POTENZA INSTALLATA: 504 MW  
PROGETTO PRELIMINARE

ELABORATO  
INQUADRAMENTO SU CARTA POSIDONIA OCEANICA E BIOCENOSI MARINE

CODICE ELABORATO  
**Tav.13**

SCALA: **1:75000**      FORMATO: **A1**

00	01/07/2022	PRIMA EMISSIONE	TECNOCONSULT	TECNOCONSULT	REGOLO RINNOVABILI
REV	DATA	DESCRIZIONE REVISIONE	REDATTO	VERIFICA	APPROVAZIONE

Copyright - Tutti i diritti sono riservati a norma di legge