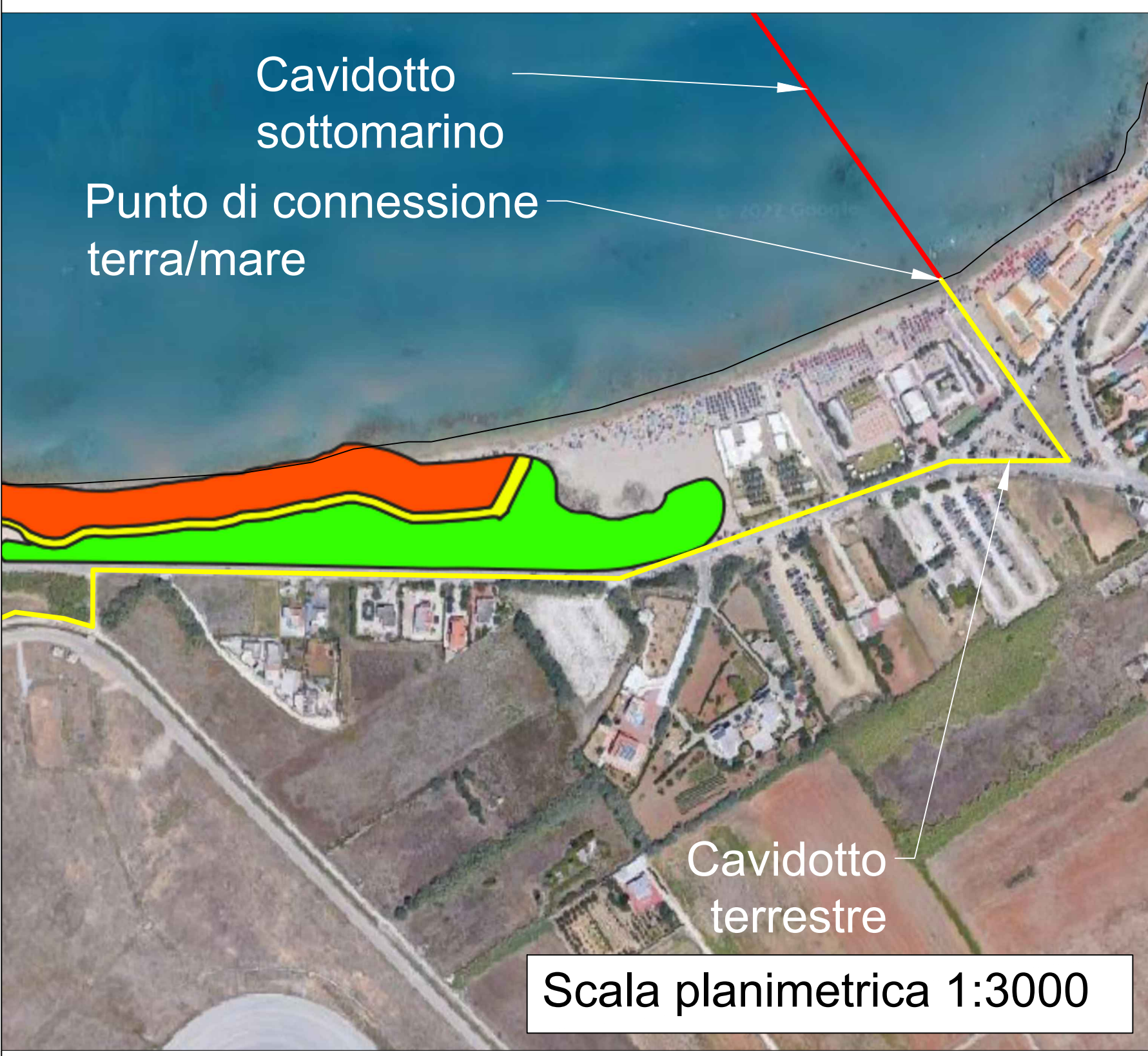


# Dettaglio dell'approdo terra/mare



## LEGENDA:

Pericolosità geomorfologica

- BASSA
- MEDIA
- ALTA

- Cavidotto elettrico sottomarino
- Cavidotto elettrico terrestre
- Stazione utente



PROPRONTE  
**Regolo Rinnovabili**  
Largo Augusto, 3  
20122 Milano

PROGETTAZIONE  
Progettista:  
**TECNOCONSULT** Ing. Paolo Pierangeli  
Via Enaudi, 20C  
61032 Fano (PS) ITALY  
Phone: +39 0721 855856 / +39 0721 855370 - fax: +39 0721 855733  
www.tecnocconsult.it - tecnocconsult@tecnocconsult.it

**BayWa re.**

N° COMMESSA  
**BRN** PROGETTO PER LA REALIZZAZIONE DI UNA CENTRALE EOLICA OFFSHORE E OPERE DI CONNESSIONE A TERRA IN PROVINCIA DI BRINDISI - POTENZA INSTALLATA: 504 MW  
PROGETTO PRELIMINARE

ELABORATO  
TRACCIATO CAVIDOTTO TERRESTRE SU PLANIMETRIA P.A.I. GEOMORFOLOGICA CODICE ELABORATO  
**Tav.21**

SCALA: 1:20000 FORMATO: A1

00	01/07/2022	PRIMA EMISSIONE	TECNOCONSULT	TECNOCONSULT	REGOLO RINNOVABILI
REV	DATA	DESCRIZIONE REVISIONE	REDATTO	VERIFICA	APPROVAZIONE

Copyright - Tutti i diritti sono riservati a norma di legge

Fonte: Distretto Appennino Meridionale