



LEGENDA:

- Cavidotto elettrico sottomarino
- Cavidotto elettrico terrestre
- Stazione utente

PROPRONENTE
Regolo Rinnovabili
Largo Augusto, 3
20122 Milano

PROGETTAZIONE
Progettista:
TECNOCONSULT Ing. Paolo Pierangeli
Via Enaudi, 20C
61032 Fano (PS) ITALY
Phone: +39 0721 855856 / +39 0721 855370 - fax: +39 0721 855733
www.tecnoconsult.it - tecnoconsult@tecnoconsult.it

BayWa re.

N° COMMESSA
BRN PROGETTO PER LA REALIZZAZIONE DI UNA CENTRALE EOLICA OFFSHORE
E OPERE DI CONNESSIONE A TERRA IN PROVINCIA
DI BRINDISI - POTENZA INSTALLATA: 504 MW
PROGETTO PRELIMINARE

ELABORATO TRACCIATO CAVIDOTTO TERRESTRE SU CARTA DELLA NATURA CODICE ELABORATO
Tav.23

SCALA: 1:20000 FORMATO: A1

00	01/07/2022	PRIMA EMISSIONE	TECNOCONSULT	TECNOCONSULT	REGOLO RINNOVABILI
REV	DATA	DESCRIZIONE REVISIONE	REDATTO	VERIFICA	APPROVAZIONE

Cartiglio - Rev. 00 COPYRIGHT - TUTTI I DIRITTI SONO RISERVATI A NORMA DI LEGGE

CARTA NATURA PUGLIA

SISTEMA GEODETICO DI RIFERIMENTO
WGS84 / UTM ZONA 33 NORD
EPSG CODE: 32633

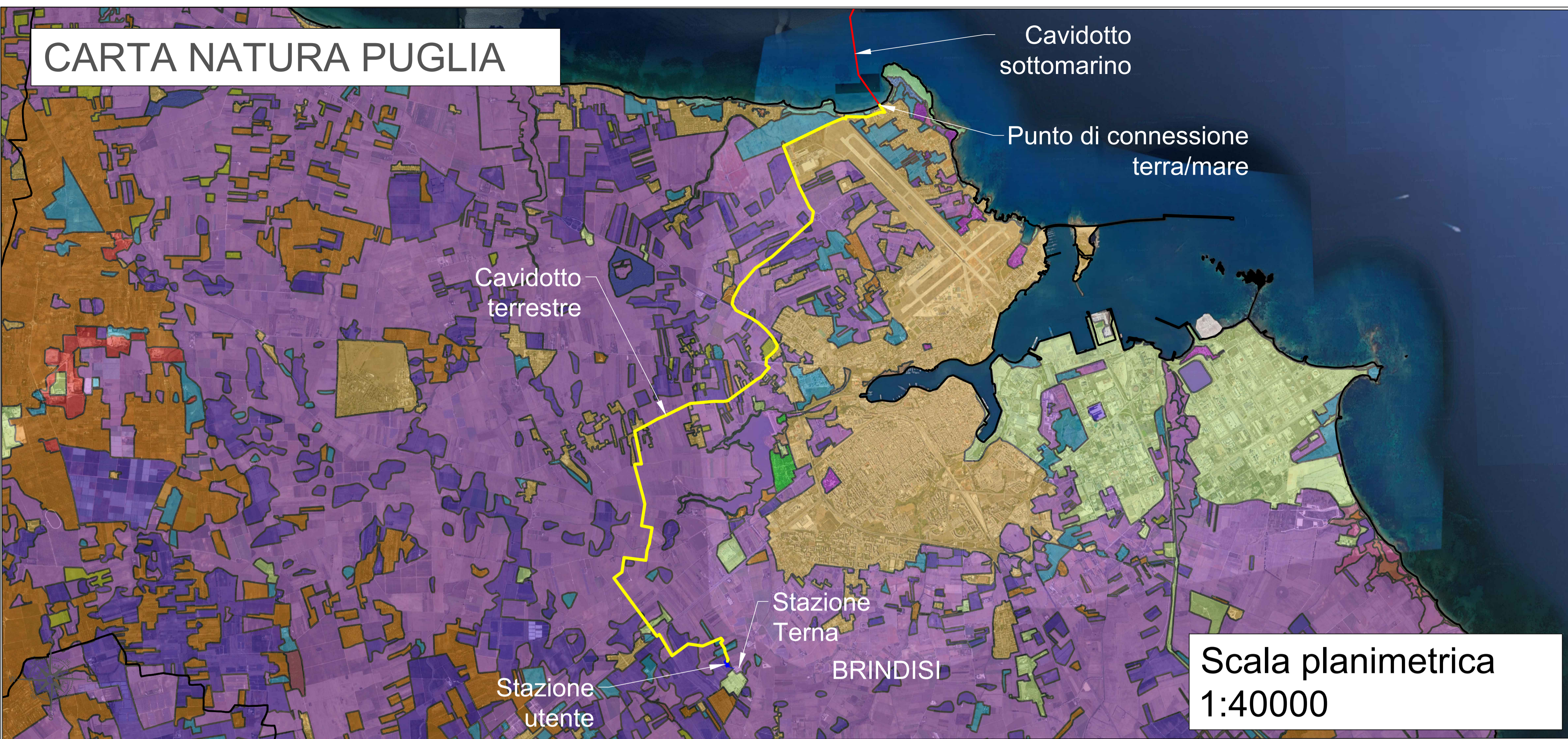
LEGENDA

- Acque dolci (laghi, stagni)
- Argumeti
- Altre piantagioni di latifoglie
- Aree argillose ad erosione accelerata
- Banchi di fango fluviali con vegetazione a carattere mediterraneo
- Bassi cespuglieti alofili
- Boscaglia a quercia spinosa
- Boscaglie di *Ostrya carpinifolia*
- Boscaglie di *Q. ithaburensis* subsp. *macrolepis* (= *Q. macrolepis*) della Puglia
- Boscaglie di *Quercus trojana* della Puglia
- Boschi misti di forre e scarpate
- Boschi submediterranei orientali di quercia bianca dell'Italia meridionale
- Boschi sud-italiani a cerro e farnetto
- Castagneti
- Cave
- Cerrete sud-italiane
- Cespuglieti a sclerofille delle dune
- Cespuglieti medio-europei
- Cespuglieti termomediterranei a *Quercus coccifera*
- Città, centri abitati
- Cladieti
- Culture di tipo estensivo e sistemi agricoli complessi
- Depressioni umide interdunali
- Dune alberate
- Dune mobili e dune bianche
- Faggete dell'Italia Meridionale e Sicilia
- Foreste a galleria del mediterraneo a grandi salici
- Foreste mediterranee ripariali a pioppo
- Formazione a olivastro e carrubo
- Formazioni ad *Euphorbia dendroides*
- Formazioni supramediterranee a *Pteridium aquilinum*
- Frassineti termofili
- Frutteti
- Gallerie a tamerice e oleandri
- Garighe ad erica termomediterranee
- Garighe costiere a *Helichysum*
- Garighe e macchie mesomediterranee calcicole
- Garighe supramediterranee
- Gineprei e cespuglieti delle dune
- Ginestre collinari e submontani dell'Italia peninsulare e Sicilia
- Grandi parchi
- Greti dei torrenti mediterranei
- Isolette rocciose e scogli
- Lagune
- Lagune e canali artificiali
- Leccete sud-italiane e siciliane
- Leccete supramediterranee dell'Italia
- Lineari ghiaiose e ciottolose quasi privi di vegetazione
- Macchia bassa a *Callitome* sp. pl.
- Macchia bassa a olivastro e lentisco
- Matorra di ginepri
- Matorra di pini
- Matorra di querce sempreverdi
- Oliveti
- Pascolo alberato in Sardegna (Dehesa)
- Phrygane italiane a *Sarcopoterium spinosum*
- Piantagioni di confere
- Piantagioni di eucalipti
- Piantagioni di pioppo canadese
- Piatta a pino d'Alaggio
- Praterie mesiche del piano collinare
- Praterie xeriche del piano collinare, dominate da *Brachypodium rupestre*, *B. caespitosum*
- Prati aridi mediterranei
- Prati aridi sub-mediterranei orientali
- Prati mediterranei subnitrofili (sicc. vegetazione mediterranea e submediterranea postculturale)
- Prati umidi di erbe mediterranee
- Rupi mediterranee
- Scogliere e rupi marittime mediterranee
- Seminativi intensivi e continui
- Siti archeologici
- Siti industriali attivi
- Spiagge
- Steppe di alte erbe mediterranee
- Sugherete tirreniche
- Vegetazione ad alofte con dominanza di *Cheopodicea succulenta* annuali
- Vegetazione da canovai e di specie simili
- Vegetazione delle acque ferme
- Vegetazione delle paludi salmastre mediterranee
- Vegetazione tirrenica-submediterranea a *Rubus ulmifolius*
- Vigneti

- Cavidotto elettrico sottomarino
- Cavidotto elettrico terrestre
- Stazione utente

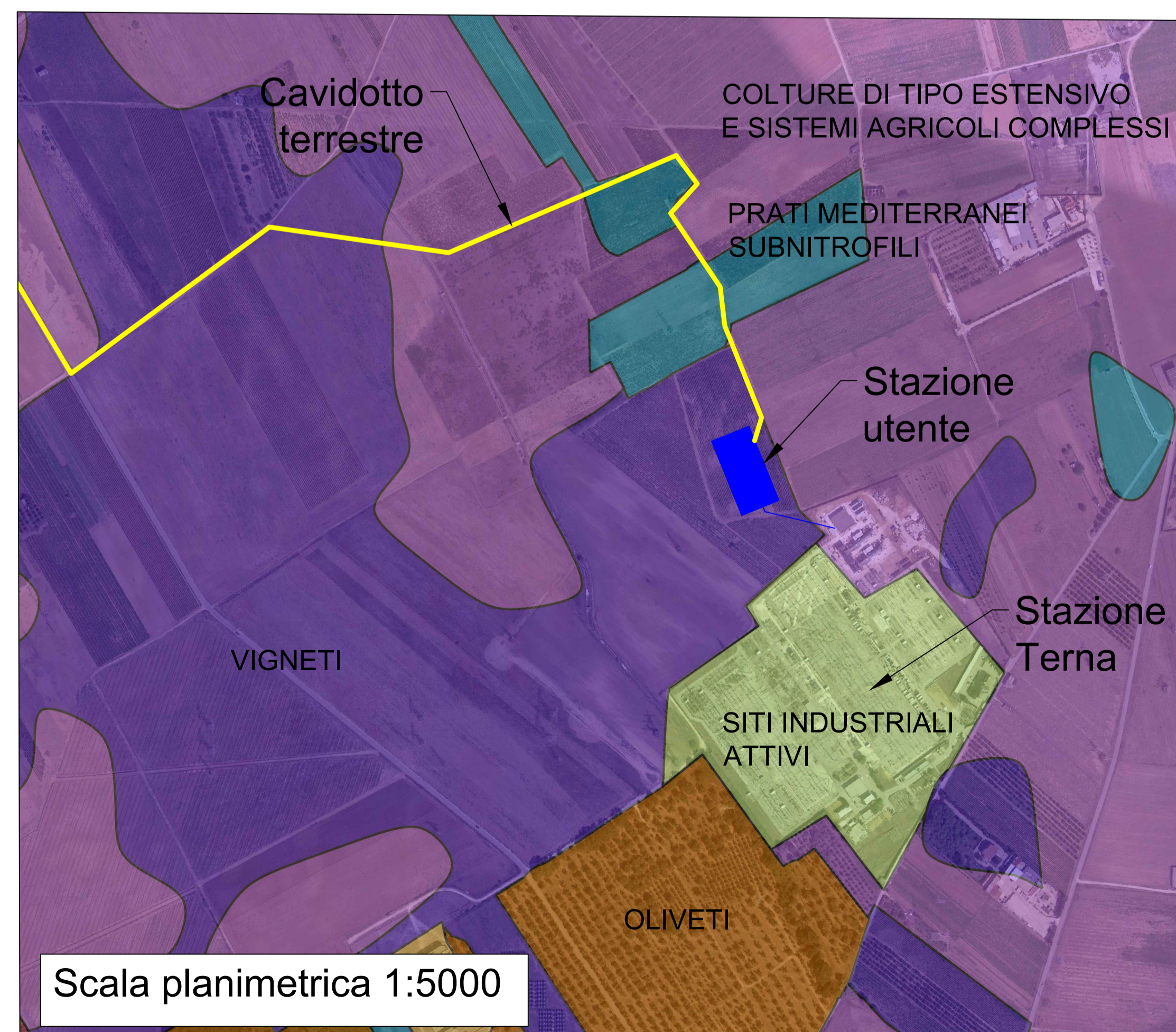
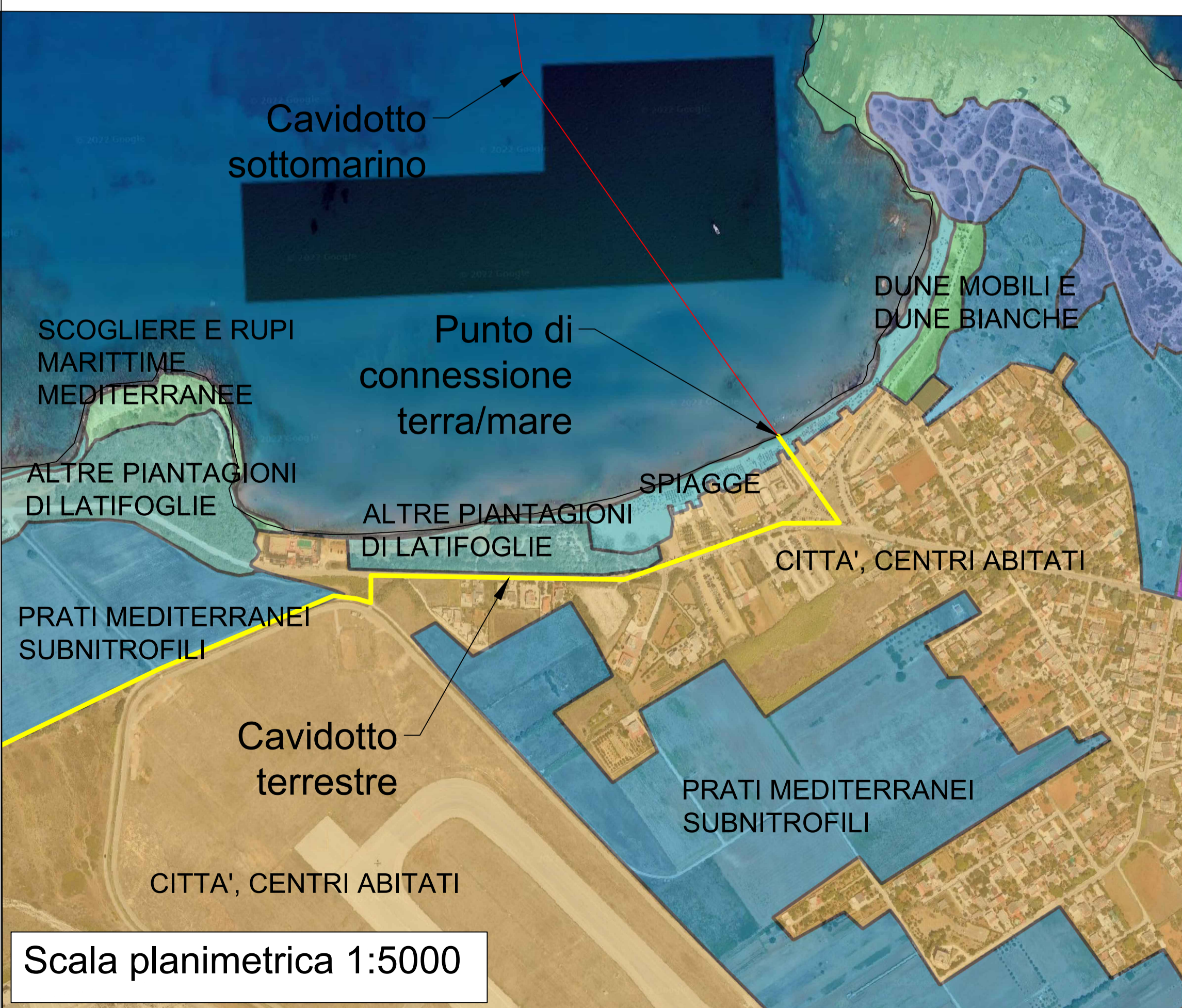
Fonte: ISPRA

Scala planimetrica
1:40000



DETTAGLIO APPRODO

DETTAGLIO ARRIVO STAZIONE TERNA



PROPRONENTE
Regolo Rinnovabili
Largo Augusto, 3
20122 Milano

PROGETTAZIONE
Progettista: Ing. Paolo Pierangeli
TECNOCONSULT
Via Enaudi, 20C
61032 Fano (PS) ITALY
Phone: +39 0721 855856 - +39 0721 855370 - fax: +39 0721 855373
www.tecnoconsult.it - tecnoconsult@tecnoconsult.it

BayWa re.

N° COMMESSA
BRN
PROGETTO PER LA REALIZZAZIONE DI UNA CENTRALE EOLICA OFFSHORE E OPERE DI CONNESSIONE A TERRA IN PROVINCIA DI BRINDISI - POTENZA INSTALLATA: 504 MW
PROGETTO PRELIMINARE

ELABORATO
TRACCIATO CAVIDOTTO TERRESTRE SU CARTA DELLA NATURA
CODICE ELABORATO
Tav.23

SCALA: 1:40000
FORMATO: A1

00	01/07/2022	PRIMA EMISSIONE	TECNOCONSULT	TECNOCONSULT	REGOLO RINNOVABILI
REV1	DATA	DESCRIZIONE REVISIONE	REDAITTO	VERIFICA	APPROVAZIONE

Copyright - Rev. 00
COPYRIGHT - TUTTI I DIRITTI SONO RISERVATI A NORMA DI LEGGE