

LEGENDA
FATTORE DI OCCUPAZIONE
DEL CAMPO VISIVO

- $\geq 10.0\%$
- tra 2.0% e 10.0%
- tra 1.0% e 2.0%
- tra 0.55% e 1.0%
- tra 0.25% e 0.55%
- $\leq 0.25\%$

- $0\% < F \leq 0.25\%$, oggetto praticamente indistinguibile*
 - $0.25\% < F \leq 1.0\%$, oggetto debolmente distinguibile*
 - $1.0\% < F \leq 2.0\%$, oggetto distinguibile*
 - $F > 2.0\%$, oggetto fortemente distinguibile*
 *In condizioni di perfetta visibilità (e.g. senza foschia)

PROPONENTE
Regolo Rinnovabili
 Largo Augusto, 3
 20122 Milano

PROGETTAZIONE
 Tecnoconsult
 Via Enea, 20C
 61032 Fano (PS) ITALY
 Phone: +39 0721 855856 / +39 0721 855370 / fax: +39 0721 855733
 www.tecnoconsult.it - tecnoconsult@tecnoconsult.it
 Progettista:
 Ing. Paolo Pierangeli

BayWa.re.

N° COMMESSA
BRN
 PROGETTO PER LA REALIZZAZIONE DI UNA CENTRALE EOLICA OFFSHORE
 E OPERE DI CONNESSIONE A TERRA IN PROVINCIA
 DI BRINDISI - POTENZA INSTALLATA: 504 MW
 PROGETTO PRELIMINARE

ELABORATO IMPATTO VISIVO
 CODICE ELABORATO
Tav.26

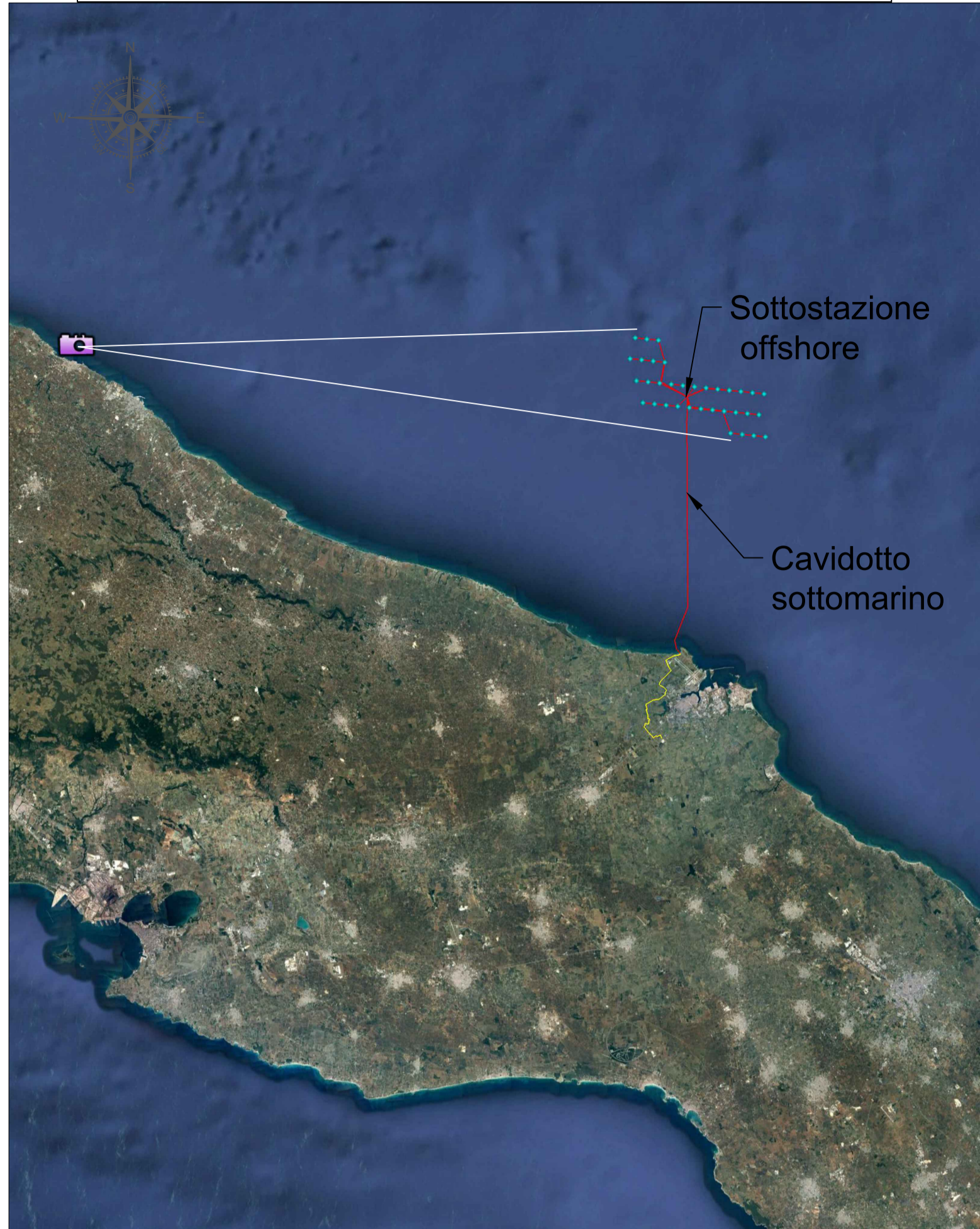
SCALA: 1:300000
 FORMATO: A1

00	01/07/2022	PRIMA EMISSIONE	TECNOCONSULT	TECNOCONSULT	REGOLO RINNOVABILI
REV1	DATA	DESCRIZIONE REVISIONE	REDATTO	VERIFICA	APPROVAZIONE

Copyright - Tutti i diritti sono riservati a norma di legge

FOTOINSERIMENTO DEL PARCO EOLICO DA POLIGNANO A MARE

SISTEMA GEODETICO DI RIFERIMENTO
WGS84 / UTM ZONA 33 NORD
EPSG CODE: 32633



Altezza presa fotografica a 20m sul livello del mare

Distanza minima dal parco: 57km

Distanza massima dal parco: 71km

PROPRONENTE
Regolo Rinnovabili
Largo Augusto, 3
20122 Milano

PROGETTAZIONE
Progettista:
Ing. Paolo Pierangeli

TECNOCONSULT
Via Enaudi, 20C
61032 Fano (PS) ITALY
Phone: +39 0721 855856 / +39 0721 855370 - fax: +39 0721 855733
www.tecnocconsult.it - tecnocconsult@tecnocconsult.it

BayWa re.

N° COMMESSA
BRN
PROGETTO PER LA REALIZZAZIONE DI UNA CENTRALE EOLICA OFFSHORE E OPERE DI CONNESSIONE A TERRA IN PROVINCIA DI BRINDISI - POTENZA INSTALLATA: 504 MW
PROGETTO PRELIMINARE

ELABORATO
IMPATTO VISIVO

SCALA: - FORMATO: **A1**

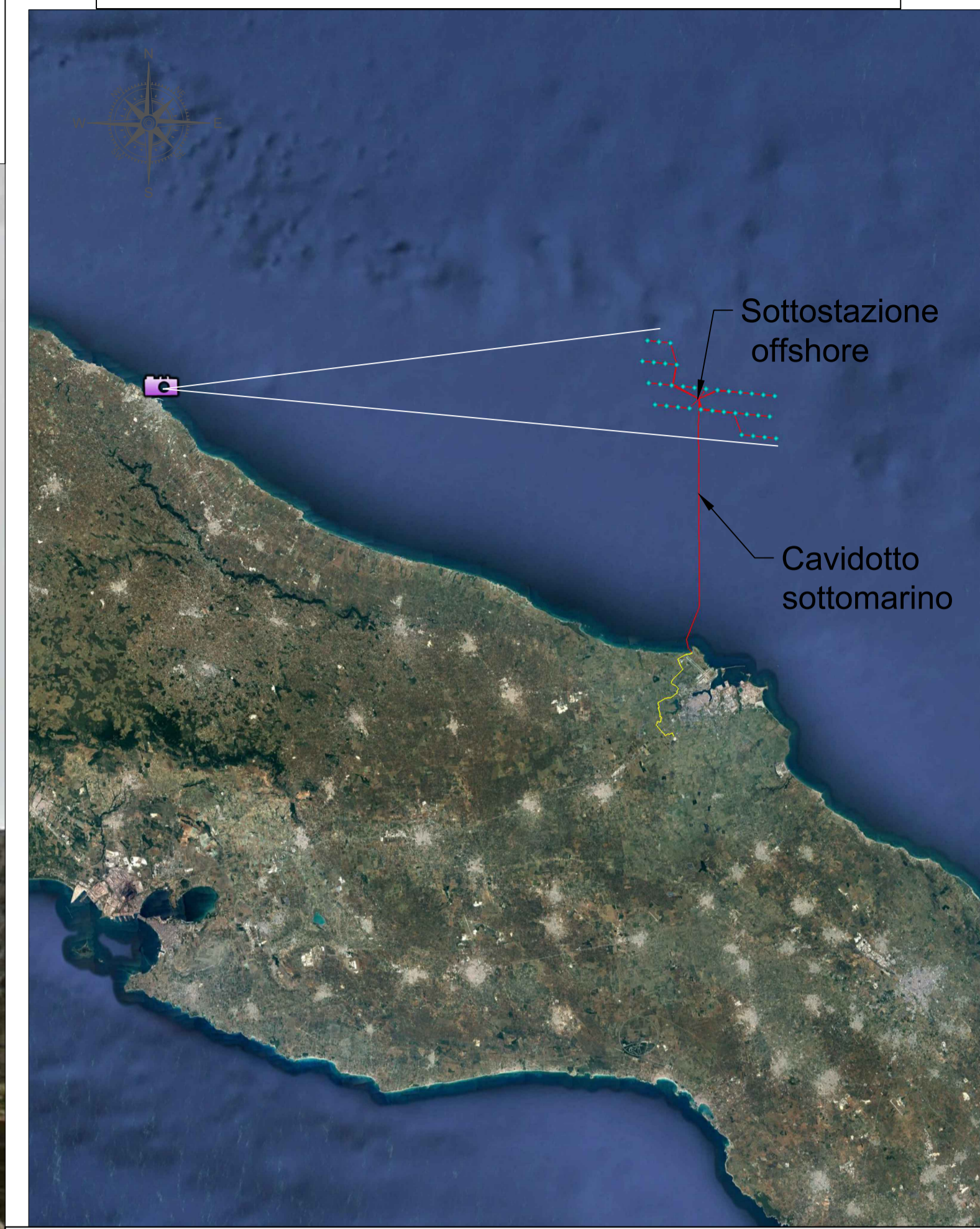
CODICE ELABORATO
Tav.26

00	01/07/2022	PRIMA EMISSIONE	TECNOCONSULT	TECNOCONSULT	REGOLO RINNOVABILI
REV	DATA	DESCRIZIONE REVISIONE	REDATTO	VERIFICA	APPROVAZIONE

Cartiglio - Rev. 00 COPYRIGHT - TUTTI I DIRITTI SONO RISERVATI A NORMA DI LEGGE

FOTOINSERIMENTO DEL PARCO EOLICO DA MONOPOLI

SISTEMA GEODETICO DI RIFERIMENTO
WGS84 / UTM ZONA 33 NORD
EPSG CODE: 32633



Altezza presa fotografica a 7m sul livello del mare

Distanza minima dal parco: 51km

Distanza massima dal parco: 64km

PROPRONTE
Regolo Rinnovabili
Largo Augusto, 3
20122 Milano

PROGETTAZIONE
Tecnoconsult
Via Einaudi, 20C
61032 Fano (PS) ITALY
Phone: +39 0721 855856 - Fax: +39 0721 855370
www.tecnoconsult.it - tecnoconsult@tecnoconsult.it

Progettista:
Ing. Paolo Pierangeli

BayWa re.

N° COMMESSA
BRN
PROGETTO PER LA REALIZZAZIONE DI UNA CENTRALE EOLICA OFFSHORE E OPERE DI CONNESSIONE A TERRA IN PROVINCIA DI BRINDISI - POTENZA INSTALLATA: 504 MW
PROGETTO PRELIMINARE

ELABORATO
IMPATTO VISIVO

SCALA: - FORMATO: **A1**

CODICE ELABORATO
Tav.26

00	01/07/2022	PRIMA EMISSIONE	TECNOCONSULT	TECNOCONSULT	REGOLO RINNOVABILI
REV	DATA	DESCRIZIONE REVISIONE	REDATTO	VERIFICA	APPROVAZIONE

Cartiglio - Rev. 00

COPYRIGHT - TUTTI I DIRITTI SONO RISERVATI A NORMA DI LEGGE

FOTOINSERIMENTO DEL PARCO EOLICO DA TORRE CANNE (FASANO)



Altezza presa fotografica a 3m sul livello del mare

Distanza minima dal parco: 39km

Distanza massima dal parco: 51km

SISTEMA GEODETICO DI RIFERIMENTO
WGS84 / UTM ZONA 33 NORD
EPSG CODE: 32633



PROPONENTE
Regolo Rinnovabili
Largo Augusto, 3
20122 Milano

PROGETTAZIONE
Progettista:
Ing. Paolo Pierangeli
TECNOCONSULT
Via Enaudi, 20C
61032 Fano (PS) ITALY
Phone: +39 0721 855856 - +39 0721 855370 - fax: +39 0721 855733
www.tecnocconsult.it - tecnocconsult@tecnocconsult.it



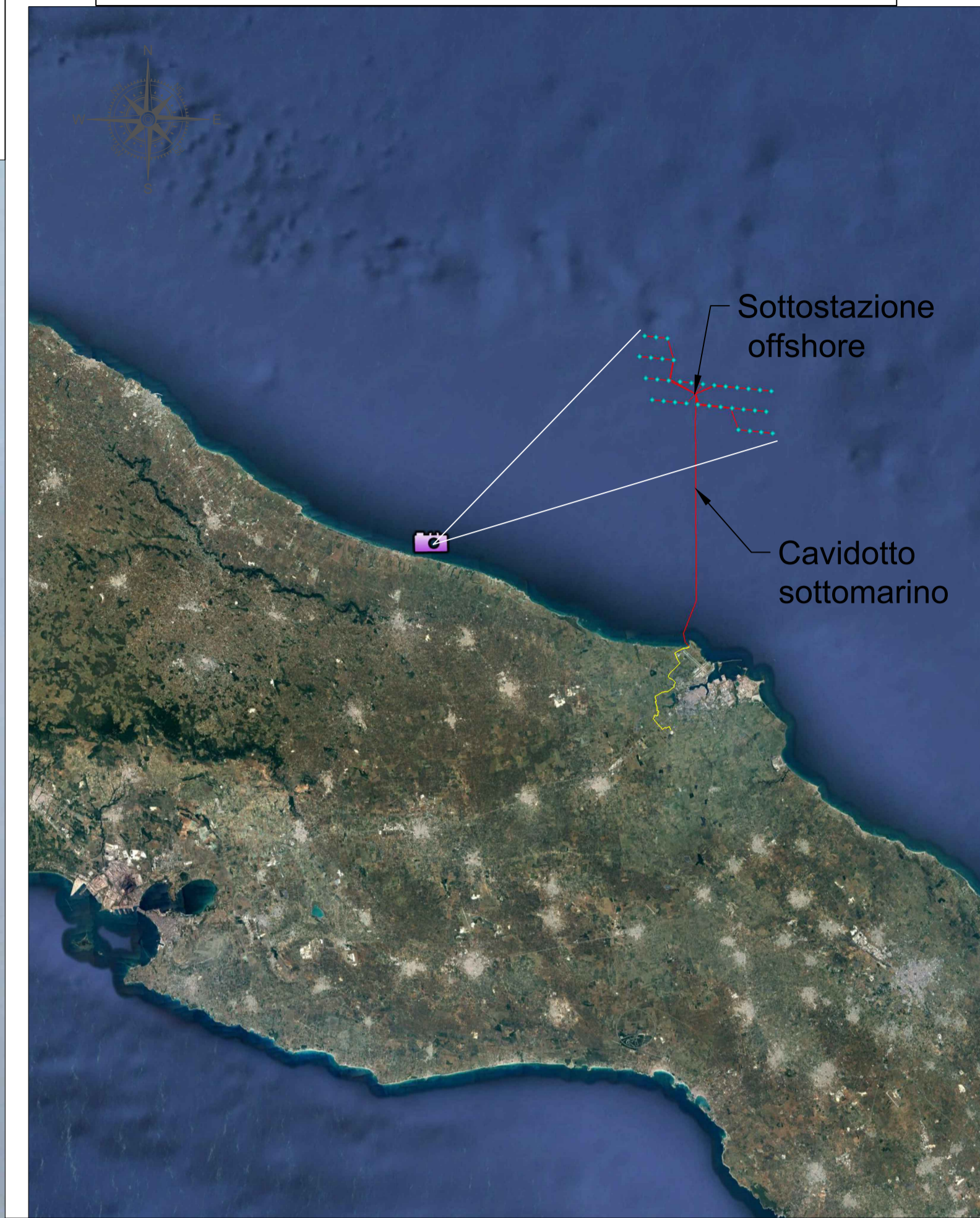
N° COMMESSA
BRN
PROGETTO PER LA REALIZZAZIONE DI UNA CENTRALE EOLICA OFFSHORE
E OPERE DI CONNESSIONE A TERRA IN PROVINCIA
DI BRINDISI - POTENZA INSTALLATA: 504 MW
PROGETTO PRELIMINARE

ELABORATO IMPATTO VISIVO
CODICE ELABORATO
Tav.26

SCALA:	-	FORMATO:	A1
REV. DATA	DESCRIZIONE REVISIONE	REDAZIONE	VERIFICA
00	01/07/2022	PRIMA EMISSIONE	TECNOCONSULT
			TECNOCONSULT
			REGOLO RINNOVABILI

FOTOINSERIMENTO DEL PARCO EOLICO DA COSTA MERLATA (OSTUNI)

SISTEMA GEODETICO DI RIFERIMENTO
WGS84 / UTM ZONA 33 NORD
EPSG CODE: 32633



Altezza presa fotografica a 5m sul livello del mare

Distanza minima dal parco: 29km

Distanza massima dal parco: 40km

PROPONENTE
Regolo Rinnovabili
Largo Augusto, 3
20122 Milano

PROGETTAZIONE
Progettista:
Ing. Paolo Pierangeli
TECNOCONSULT
Via Enaudi, 20C
61032 Fano (PS) ITALY
Phone: +39 0721 855856 / +39 0721 855370 - fax: +39 0721 855733
www.tecniconsult.it - tecniconsult@tecniconsult.it

BayWa r.e.

N° COMMESSA
BRN
PROGETTO PER LA REALIZZAZIONE DI UNA CENTRALE EOLICA OFFSHORE E OPERE DI CONNESSIONE A TERRA IN PROVINCIA DI BRINDISI - POTENZA INSTALLATA: 504 MW
PROGETTO PRELIMINARE

ELABORATO
IMPATTO VISIVO
CODICE ELABORATO
Tav.26

SCALA: - FORMATO: **A1**

00	01/07/2022	PRIMA EMISSIONE	TECNOCONSULT	TECNOCONSULT	REGOLO RINNOVABILI
REV	DATA	DESCRIZIONE REVISIONE	REDATTO	VERIFICA	APPROVAZIONE

Cartiglio - Rev. 00
COPYRIGHT - TUTTI I DIRITTI SONO RISERVATI A NORMA DI LEGGE

FOTOINSERIMENTO DEL PARCO EOLICO DA SPECCHIOLLA (CAROVIGNO)

SISTEMA GEODETICO DI RIFERIMENTO
WGS84 / UTM ZONA 33 NORD
EPSG CODE: 32633



Altezza presa fotografica a 4m sul livello del mare

Distanza minima dal parco: 24km

Distanza massima dal parco: 34km

PROPRONENTE
Regolo Rinnovabili
Largo Augusto, 3
20122 Milano

PROGETTAZIONE
Progettista:
Ing. Paolo Pierangeli

TECNOCONSULT
Via Enaudi, 20C
61032 Fano (PS) ITALY
Phone: +39 0721 855856 / +39 0721 855370 - fax: +39 0721 855733
www.tecnocconsult.it - tecnocconsult@tecnocconsult.it

BayWa re.

N° COMMESSA
BRN
PROGETTO PER LA REALIZZAZIONE DI UNA CENTRALE EOLICA OFFSHORE E OPERE DI CONNESSIONE A TERRA IN PROVINCIA DI BRINDISI - POTENZA INSTALLATA: 504 MW
PROGETTO PRELIMINARE

ELABORATO
IMPATTO VISIVO

SCALA: - FORMATO: **A1**

CODICE ELABORATO
Tav.26

00	01/07/2022	PRIMA EMISSIONE	TECNOCONSULT	TECNOCONSULT	REGOLO RINNOVABILI
REV	DATA	DESCRIZIONE REVISIONE	REDATTO	VERIFICA	APPROVAZIONE

Cartiglio - Rev. 00 COPYRIGHT - TUTTI I DIRITTI SONO RISERVATI A NORMA DI LEGGE

FOTOINSERIMENTO DEL PARCO EOLICO DA PUNTA PENNE (BRINDISI)

SISTEMA GEODETICO DI RIFERIMENTO
WGS84 / UTM ZONA 33 NORD
EPSG CODE: 32633



Altezza presa fotografica a 4m sul livello del mare

Distanza minima dal parco: 23km

Distanza massima dal parco: 32km

PROPRONENTE
Regolo Rinnovabili
Largo Augusto, 3
20122 Milano

PROGETTAZIONE
Progettista:
Ing. Paolo Pierangeli

TECNOCONSULT
Via Enaudi, 20C
61032 Fano (PS) ITALY
Phone: +39 0721 855856 / +39 0721 855370 - fax: +39 0721 855733
www.tecnocconsult.it - tecnocconsult@tecnocconsult.it

BayWa re.

N° COMMESSA
BRN
PROGETTO PER LA REALIZZAZIONE DI UNA CENTRALE EOLICA OFFSHORE E OPERE DI CONNESSIONE A TERRA IN PROVINCIA DI BRINDISI - POTENZA INSTALLATA: 504 MW
PROGETTO PRELIMINARE

ELABORATO
IMPATTO VISIVO

SCALA: - FORMATO: **A1**

CODICE ELABORATO
Tav.26

00	01/07/2022	PRIMA EMISSIONE	TECNOCONSULT	TECNOCONSULT	REGOLO RINNOVABILI
REV	DATA	DESCRIZIONE REVISIONE	REDATTO	VERIFICA	APPROVAZIONE

Cartiglio - Rev. 00 COPYRIGHT - TUTTI I DIRITTI SONO RISERVATI A NORMA DI LEGGE

FOTOINSERIMENTO DEL PARCO EOLICO DA CAMPO DI MARE (SAN PIETRO VERNOTICO)



Altezza presa fotografica a 14m sul livello del mare

Distanza minima dal parco: 37km

Distanza massima dal parco: 49km



PROPRONENTE
Regolo Rinnovabili
Largo Augusto, 3
20122 Milano

PROGETTAZIONE
Progettista:
Ing. Paolo Pierangeli

TECNOCONSULT
Via Enaudi, 20C
61032 Fano (PS) ITALY
Phone: +39 0721 855856 / +39 0721 855370 - fax: +39 0721 855733
www.tecnocconsult.it - tecnocconsult@tecnocconsult.it

BayWa re.

N° COMMESSA
BRN
PROGETTO PER LA REALIZZAZIONE DI UNA CENTRALE EOLICA OFFSHORE E OPERE DI CONNESSIONE A TERRA IN PROVINCIA DI BRINDISI - POTENZA INSTALLATA: 504 MW
PROGETTO PRELIMINARE

ELABORATO IMPATTO VISIVO
CODICE ELABORATO
Tav.26

SCALA: - FORMATO: **A1**

00	01/07/2022	PRIMA EMISSIONE	TECNOCONSULT	TECNOCONSULT	REGOLO RINNOVABILI
REV	DATA	DESCRIZIONE REVISIONE	REDATTO	VERIFICA	APPROVAZIONE

Cartiglio - Rev. 00
COPYRIGHT - TUTTI I DIRITTI SONO RISERVATI A NORMA DI LEGGE

FOTOINSERIMENTO DEL PARCO EOLICO DA LENDINUSO (TORCHIAROLO)

SISTEMA GEODETICO DI RIFERIMENTO
WGS84 / UTM ZONA 33 NORD
EPSG CODE: 32633



Altezza presa fotografica a 5m sul livello del mare

Distanza minima dal parco: 40km

Distanza massima dal parco: 53km

PROPONENTE
Regolo Rinnovabili
Largo Augusto, 3
20122 Milano

PROGETTAZIONE
Progettista:
Ing. Paolo Pierangeli

TECNOCONSULT
Via Enaudi, 20C
61032 Fano (PS) ITALY
Phone: +39 0721 855856 - +39 0721 855370 - fax: +39 0721 855733
www.tecnocconsult.it - tecnocconsult@tecnocconsult.it

BayWa r.e.

N° COMMESSA
BRN
PROGETTO PER LA REALIZZAZIONE DI UNA CENTRALE EOLICA OFFSHORE E OPERE DI CONNESSIONE A TERRA IN PROVINCIA DI BRINDISI - POTENZA INSTALLATA: 504 MW
PROGETTO PRELIMINARE

ELABORATO
IMPATTO VISIVO

SCALA: - FORMATO: **A1**

CODICE ELABORATO
Tav.26

00	01/07/2022	PRIMA EMISSIONE	TECNOCONSULT	TECNOCONSULT	REGOLO RINNOVABILI
REV	DATA	DESCRIZIONE REVISIONE	REDATTO	VERIFICA	APPROVAZIONE

Cartiglio - Rev. 00

COPYRIGHT - TUTTI I DIRITTI SONO RISERVATI A NORMA DI LEGGE

FOTOINSERIMENTO DEL PARCO EOLICO DA TORRE SPECCHIOLLA (SQUINZANO)

SISTEMA GEODETICO DI RIFERIMENTO
WGS84 / UTM ZONA 33 NORD
EPSG CODE: 32633



Altezza presa fotografica a 4m sul livello del mare

Distanza minima dal parco: 41km

Distanza massima dal parco: 55km

PROPRONTE
Regolo Rinnovabili
Largo Augusto, 3
20122 Milano

PROGETTAZIONE
Tecnoconsult
Via Einaudi, 20C
61032 Fano (PS) ITALY
Phone: +39 0721 855856 / +39 0721 855370 - fax: +39 0721 855733
www.tecnoconsult.it - tecnoconsult@tecnoconsult.it

Progettista:
Ing. Paolo Pierangeli

BayWa re.

N° COMMESSA
BRN
PROGETTO PER LA REALIZZAZIONE DI UNA CENTRALE EOLICA OFFSHORE E OPERE DI CONNESSIONE A TERRA IN PROVINCIA DI BRINDISI - POTENZA INSTALLATA: 504 MW
PROGETTO PRELIMINARE

ELABORATO
IMPATTO VISIVO

SCALA: - FORMATO: **A1**

CODICE ELABORATO
Tav.26

00	01/07/2022	PRIMA EMISSIONE	TECNOCONSULT	TECNOCONSULT	REGOLO RINNOVABILI
REV	DATA	DESCRIZIONE REVISIONE	REDATTO	VERIFICA	APPROVAZIONE

Cartiglio - Rev. 00
COPYRIGHT - TUTTI I DIRITTI SONO RISERVATI A NORMA DI LEGGE

FOTOINSERIMENTO DEL PARCO EOLICO DA LIDOQ70 (TREPUIZZI)

SISTEMA GEODETICO DI RIFERIMENTO
WGS84 / UTM ZONA 33 NORD
EPSG CODE: 32633



Altezza presa fotografica a 7m sul livello del mare

Distanza minima dal parco: 43km

Distanza massima dal parco: 57km

PROPONENTE
Regolo Rinnovabili
Largo Augusto, 3
20122 Milano

PROGETTAZIONE
Progettista:
Ing. Paolo Pierangeli

TECNOCONSULT
Via Enaudi, 20C
61032 Fano (PS) ITALY
Phone: +39 0721 855856 / +39 0721 855370 - fax: +39 0721 855733
www.tecnocconsult.it - tecnocconsult@tecnocconsult.it

BayWa re.

N° COMMESSA
BRN
PROGETTO PER LA REALIZZAZIONE DI UNA CENTRALE EOLICA OFFSHORE E OPERE DI CONNESSIONE A TERRA IN PROVINCIA DI BRINDISI - POTENZA INSTALLATA: 504 MW
PROGETTO PRELIMINARE

ELABORATO IMPATTO VISIVO
CODICE ELABORATO
Tav.26

SCALA: -
FORMATO: **A1**

00	01/07/2022	PRIMA EMISSIONE	TECNOCONSULT	TECNOCONSULT	REGOLO RINNOVABILI
REV	DATA	DESCRIZIONE REVISIONE	REDATTO	VERIFICA	APPROVAZIONE

Cartiglio - Rev. 00
COPYRIGHT - TUTTI I DIRITTI SONO RISERVATI A NORMA DI LEGGE

FOTOINSERIMENTO DEL PARCO EOLICO DA TORRE RINALDA (LECCE)

SISTEMA GEODETICO DI RIFERIMENTO
WGS84 / UTM ZONA 33 NORD
EPSG CODE: 32633



Altezza presa fotografica a 4m sul livello del mare

Distanza minima dal parco: 44km

Distanza massima dal parco: 59km

PROPONENTE
Regolo Rinnovabili
Largo Augusto, 3
20122 Milano

PROGETTAZIONE
Progettista:
Ing. Paolo Pierangeli
TECNOCONSULT
Via Enaudi, 20C
61032 Fano (PS) ITALY
Phone: +39 0721 855856 - +39 0721 855370 - fax: +39 0721 855733
www.tecnocconsult.it - tecnocconsult@tecnocconsult.it

BayWa re.

N° COMMESSA
BRN
PROGETTO PER LA REALIZZAZIONE DI UNA CENTRALE EOLICA OFFSHORE
E OPERE DI CONNESSIONE A TERRA IN PROVINCIA
DI BRINDISI - POTENZA INSTALLATA: 504 MW
PROGETTO PRELIMINARE

ELABORATO
IMPATTO VISIVO
CODICE ELABORATO
Tav.26

SCALA: - FORMATO: **A1**

00	01/07/2022	PRIMA EMISSIONE	TECNOCONSULT	TECNOCONSULT	REGOLO RINNOVABILI
REV	DATA	DESCRIZIONE REVISIONE	REDATTO	VERIFICA	APPROVAZIONE

Cartiglio - Rev. 00
COPYRIGHT - TUTTI I DIRITTI SONO RISERVATI A NORMA DI LEGGE