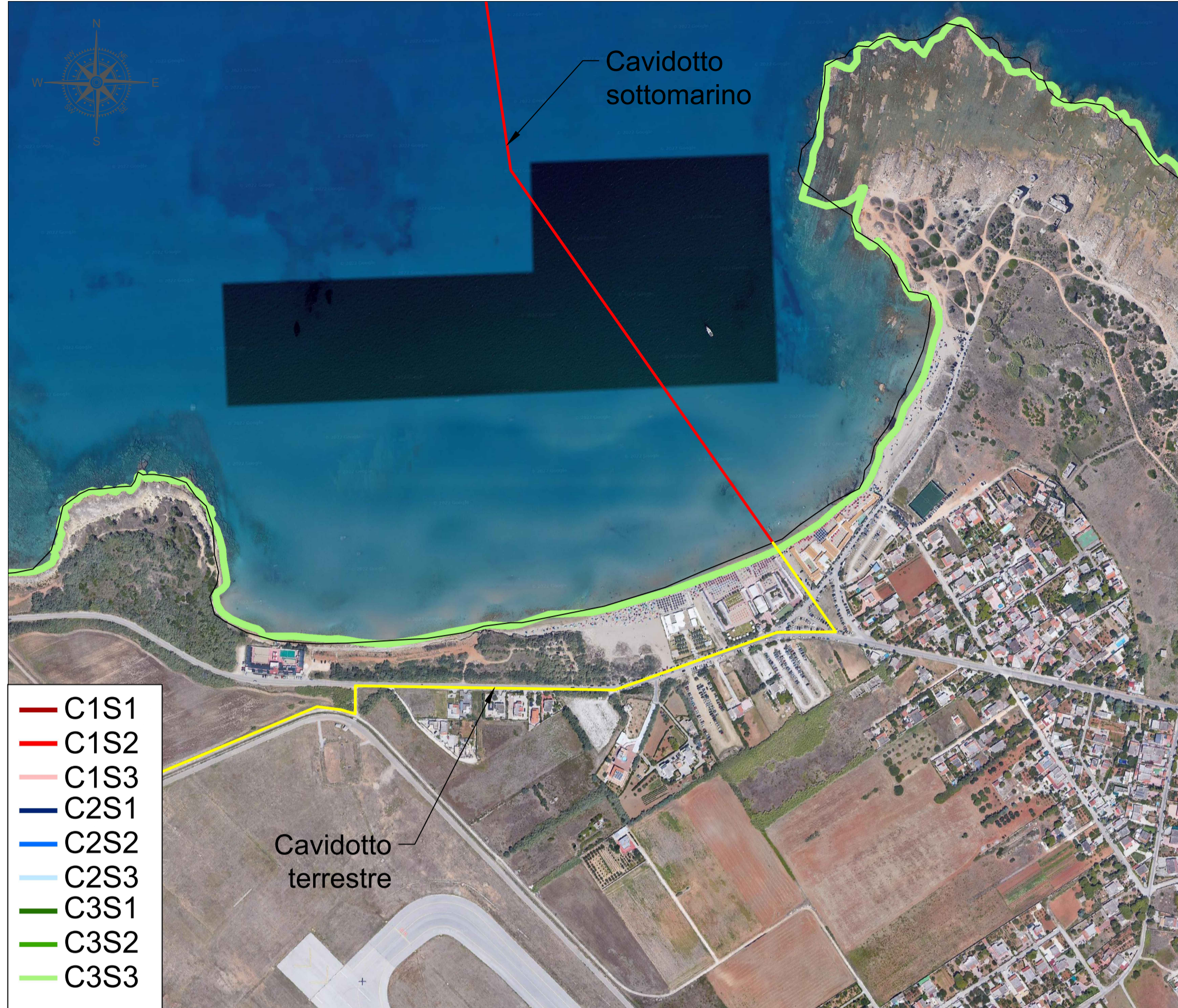
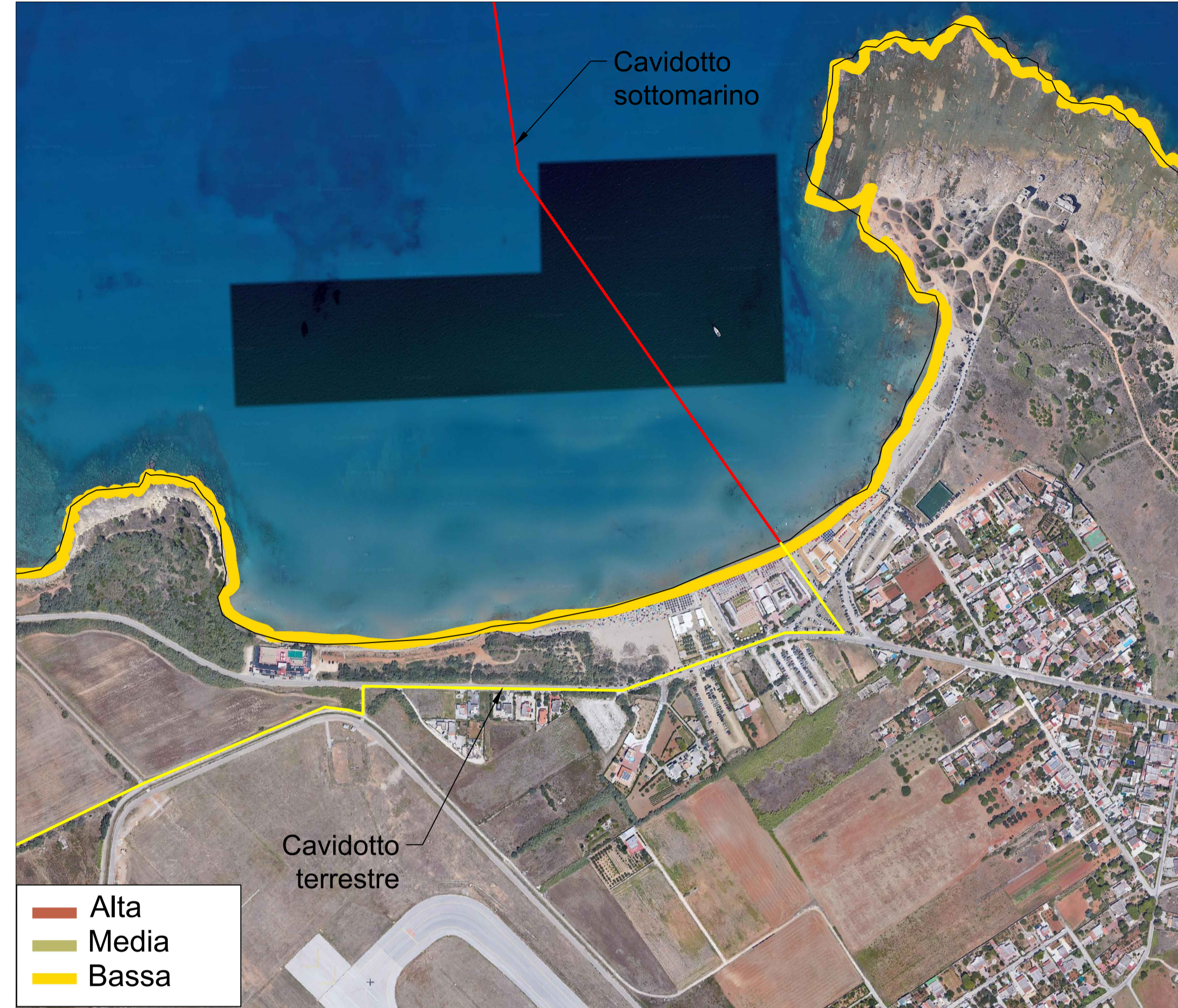


### Piano Regionale delle Coste Classificazione per normativa



### Piano Regionale delle Coste Sensibilità



SISTEMA GEODETICO DI RIFERIMENTO  
WGS84 / UTM ZONA 33 NORD  
EPSG CODE: 32633

Fonte: SIT Regione Puglia

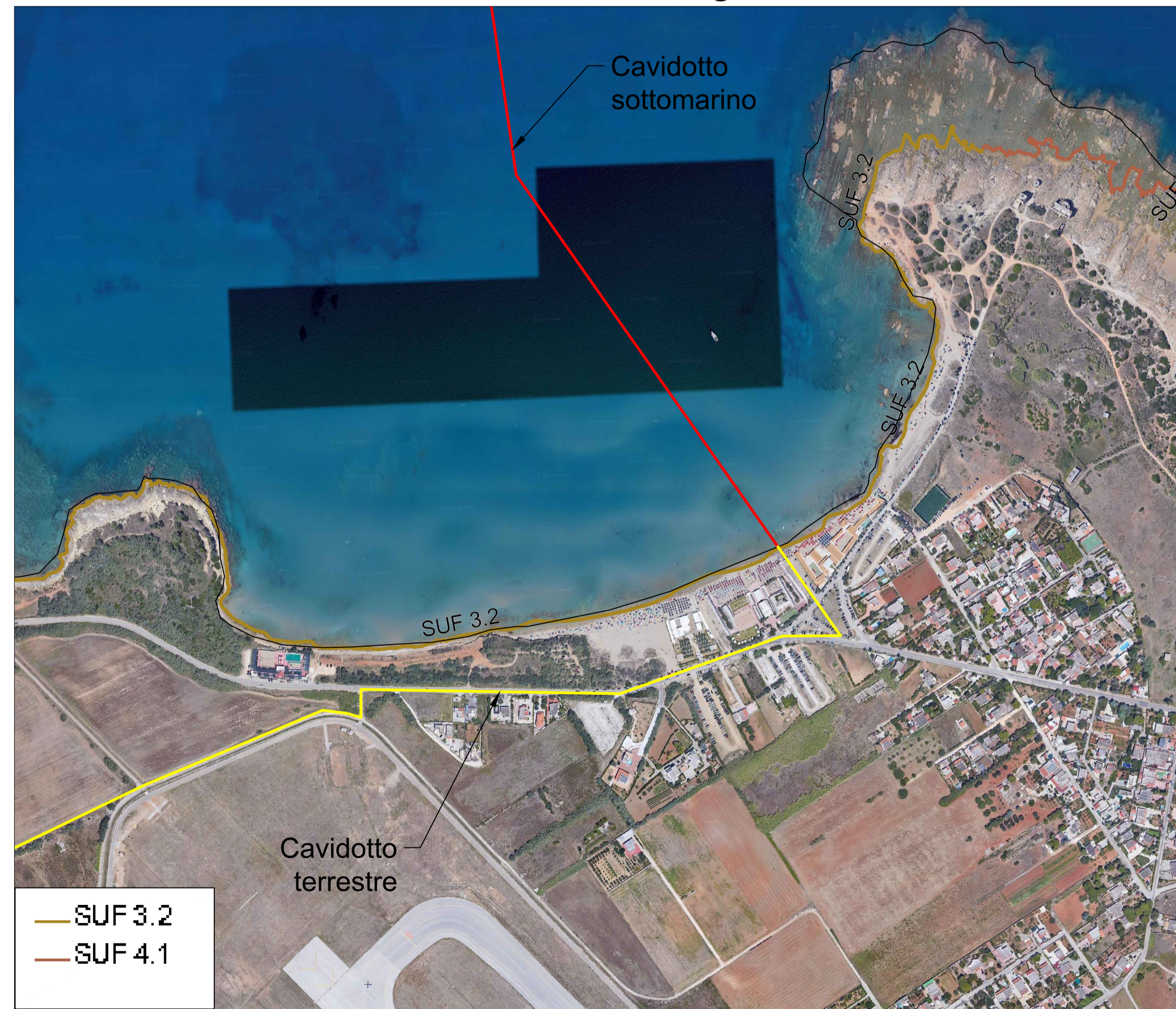
#### LEGENDA:

- Area di interesse
- Cavidotto elettrico sottomarino
- Cavidotto elettrico terrestre

### Piano Regionale delle Coste APAT Linea di riva 2000



### Piano Regionale delle Coste LIC Sub Unità Fisiografiche



PROPRONENTE  
**Regolo Rinnovabili**  
Largo Augusto, 3  
20122 Milano

PROGETTAZIONE  
Progettista: Ing. Paolo Pierangeli  
**TECNOCONSULT**  
Via Enaudi, 20C  
61032 Fano (PS) ITALY  
Phone: +39 0721 855856 / +39 0721 855370 - fax: +39 0721 855733  
www.tecniconsult.it - tecniconsult@tecniconsult.it

**BayWa re.**

N° COMMESSA  
**BRN**  
PROGETTO PER LA REALIZZAZIONE DI UNA CENTRALE EOLICA OFFSHORE  
E OPERE DI CONNESSIONE A TERRA IN PROVINCIA  
DI BRINDISI - POTENZA INSTALLATA: 504 MW  
PROGETTO PRELIMINARE

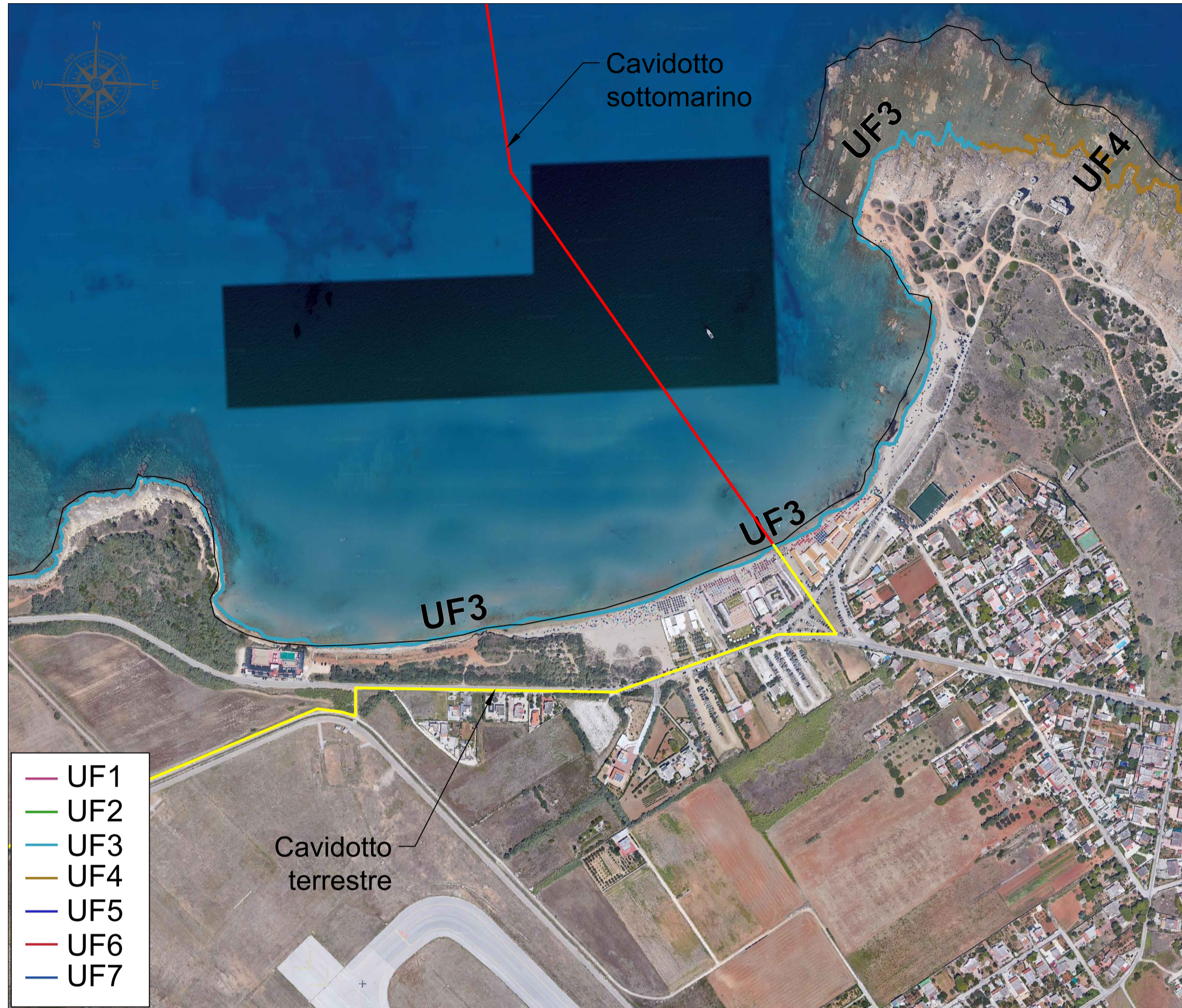
ELABORATO  
INQUADRAMENTO SU PIANO REGIONALE DELLE COSTE  
CODICE ELABORATO  
**Tav.34**

SCALA: 1:5000  
FORMATO: A1

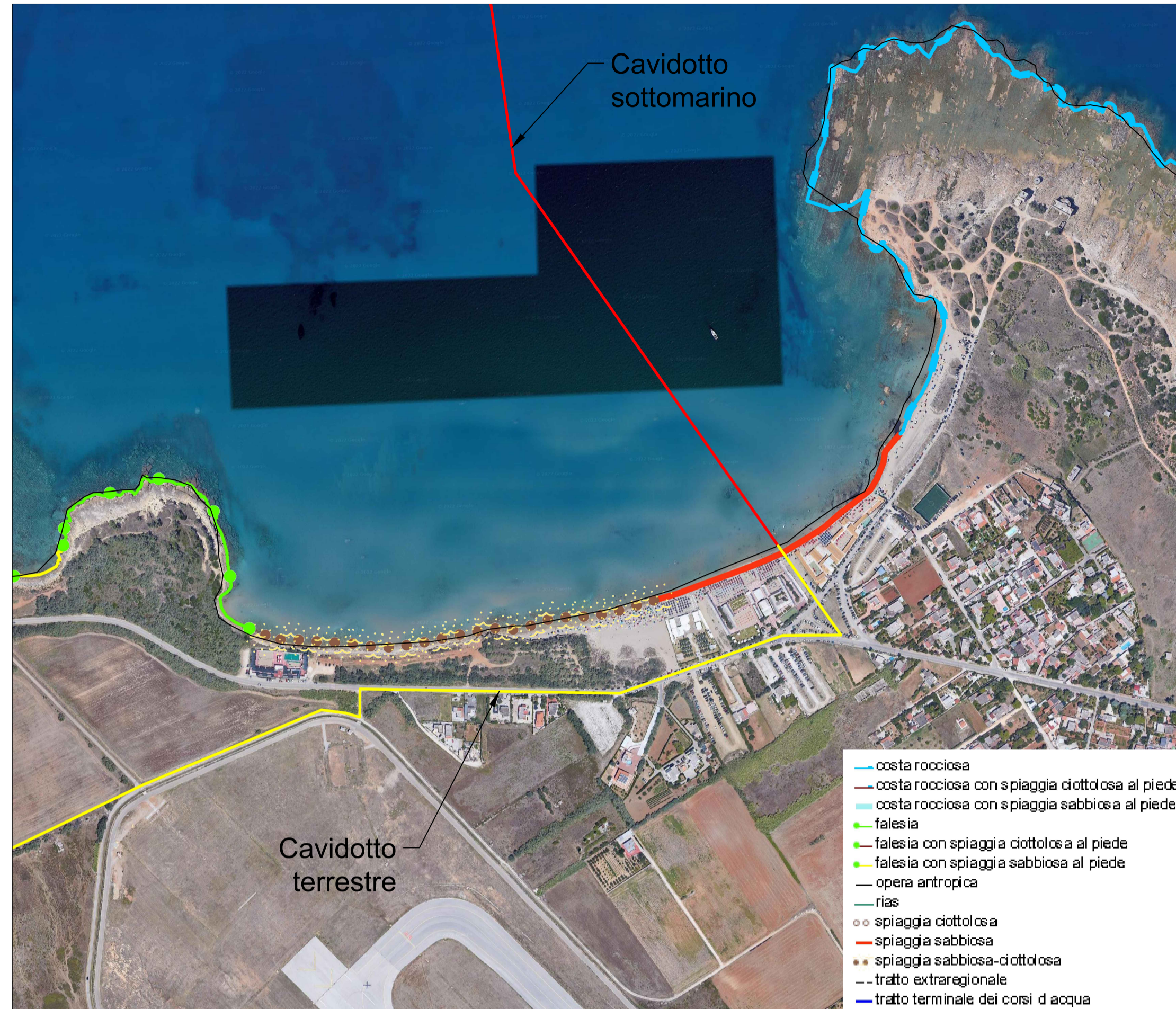
00	01/07/2022	PRIMA EMISSIONE	TECNOCONSULT	TECNOCONSULT	REGOLO RINNOVABILI
REV	DATA	DESCRIZIONE REVISIONE	REDATTO	VERIFICA	APPROVAZIONE

Copyright - Rev. 00  
COPYRIGHT - TUTTI I DIRITTI SONO RISERVATI A NORMA DI LEGGE

Piano Regionale delle Coste  
LIC Unità Fisiografiche



Piano Regionale delle Coste  
LIC Morfologia



SISTEMA GEODETICO DI RIFERIMENTO  
WGS84 / UTM ZONA 33 NORD  
EPSG CODE: 32633

Fonte: SIT Regione Puglia

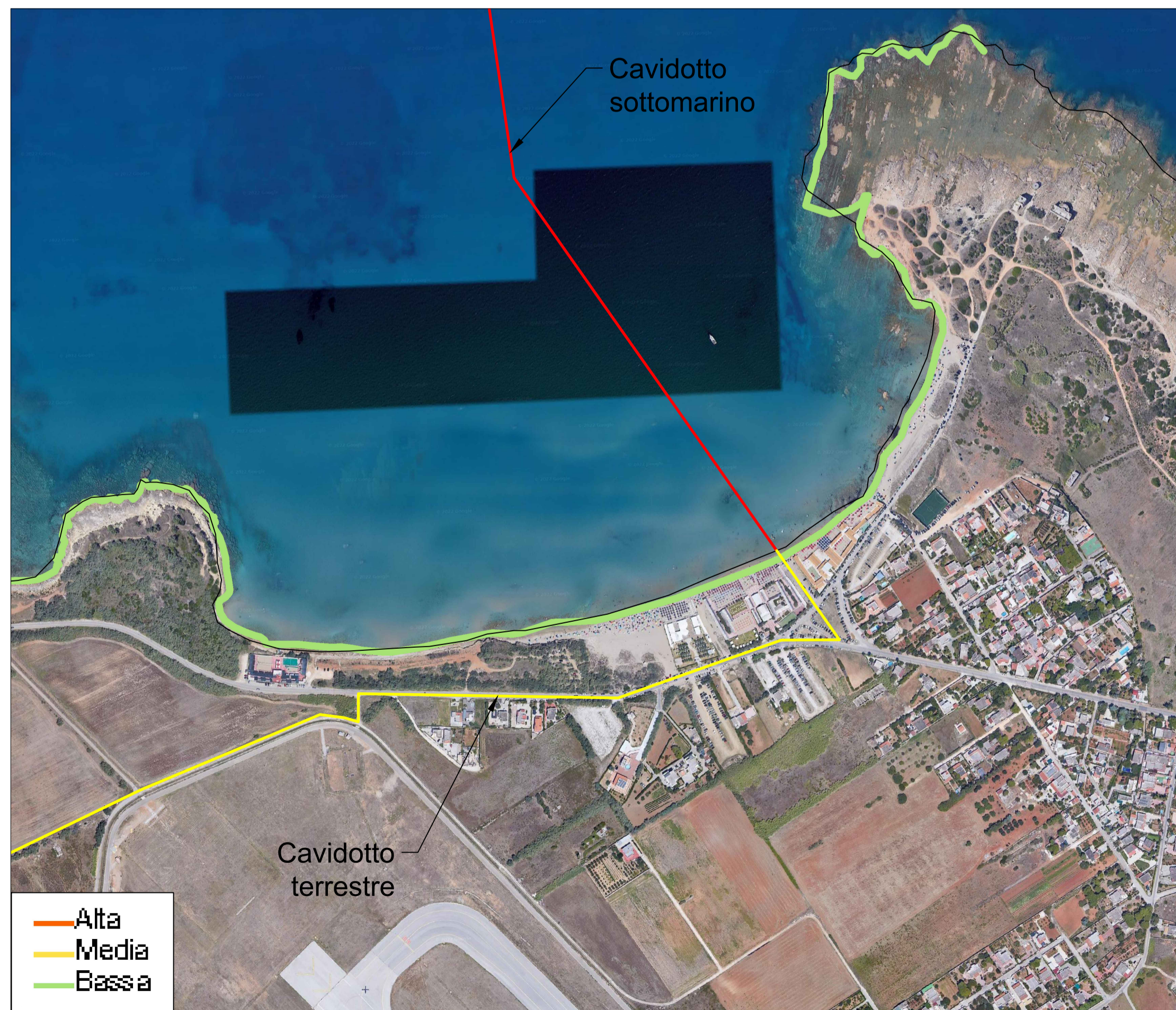
LEGENDA:

- Area di interesse
- Cavidotto elettrico sottomarino
- Cavidotto elettrico terrestre

Piano Regionale delle Coste  
LIC Linea di riva 2005



Piano Regionale delle Coste  
LIC Criticità costa Comuni



PROPRONENTE  
**Regolo Rinnovabili**  
Largo Augusto, 3  
20122 Milano

PROGETTAZIONE  
Progettista:  
**TECNOCONSULT** Ing. Paolo Pierangeli  
Via Enaudi, 20C  
61032 Fano (PS) ITALY  
Phone: +39 0721 855856 / +39 0721 855370 - fax: +39 0721 855733  
www.tecniconsult.it - tecniconsult@tecniconsult.it

**BayWa re.**

N° COMMESSA  
**BRN**  
PROGETTO PER LA REALIZZAZIONE DI UNA CENTRALE EOLICA OFFSHORE  
E OPERE DI CONNESSIONE A TERRA IN PROVINCIA  
DI BRINDISI - POTENZA INSTALLATA: 504 MW  
PROGETTO PRELIMINARE

ELABORATO  
INQUADRAMENTO SU PIANO REGIONALE DELLE COSTE

SCALA: 1:5000  
FORMATO: A1

CODICE ELABORATO  
**Tav.34**

00	01/07/2022	PRIMA EMISSIONE	TECNOCONSULT	TECNOCONSULT	REGOLO RINNOVABILI
REV	DATA	DESCRIZIONE REVISIONE	REDATTO	VERIFICA	APPROVAZIONE

Copyright - Tutti i diritti sono riservati a norma di legge