

LEGENDA

- Plinto di fondazione
- Piazzola definitiva
- Piazzola temporanea
- Ingombro rotore
- Viabilità di nuova realizzazione permanente
- - - Viabilità di nuova realizzazione temporanea
- - - Viabilità da adeguare
- Cabina di raccolta
- Cavidotto MT interno
- Cavidotto MT esterno
- Sottostazione Utente
- Futuro ampliamento Stazione Terna "Melfi"

Rete Natura 2000
■ S.I.C.



COMUNE DI CANDELA
 PROVINCIA DI FOGGIA

Progetto per la costruzione di un impianto di produzione di energia elettrica da fonte eolica costituita da 7 aerogeneratori con potenza complessiva di 42 MW sito nel comune di Candela (FG) e opere di connessione alla RTN "Melfi", in località "Il Casale"

PROGETTO DEFINITIVO

Inquadramento su zone SIC e ZPS (1 di 2)

COD. ID.				
Livello prog.	Tipo documentazione	N. elaborato	Data	Scala
PD	Definitiva	4.2.8.4	10/2022	1:30.000

Nome file

REVISIONI

REV.	DATA	DESCRIZIONE	ESEGUITO	VERIFICATO	APPROVATO
00	OTTOBRE 2022	PRIMA EMISSIONE	NP	MM	MM

COMMITTENTE:

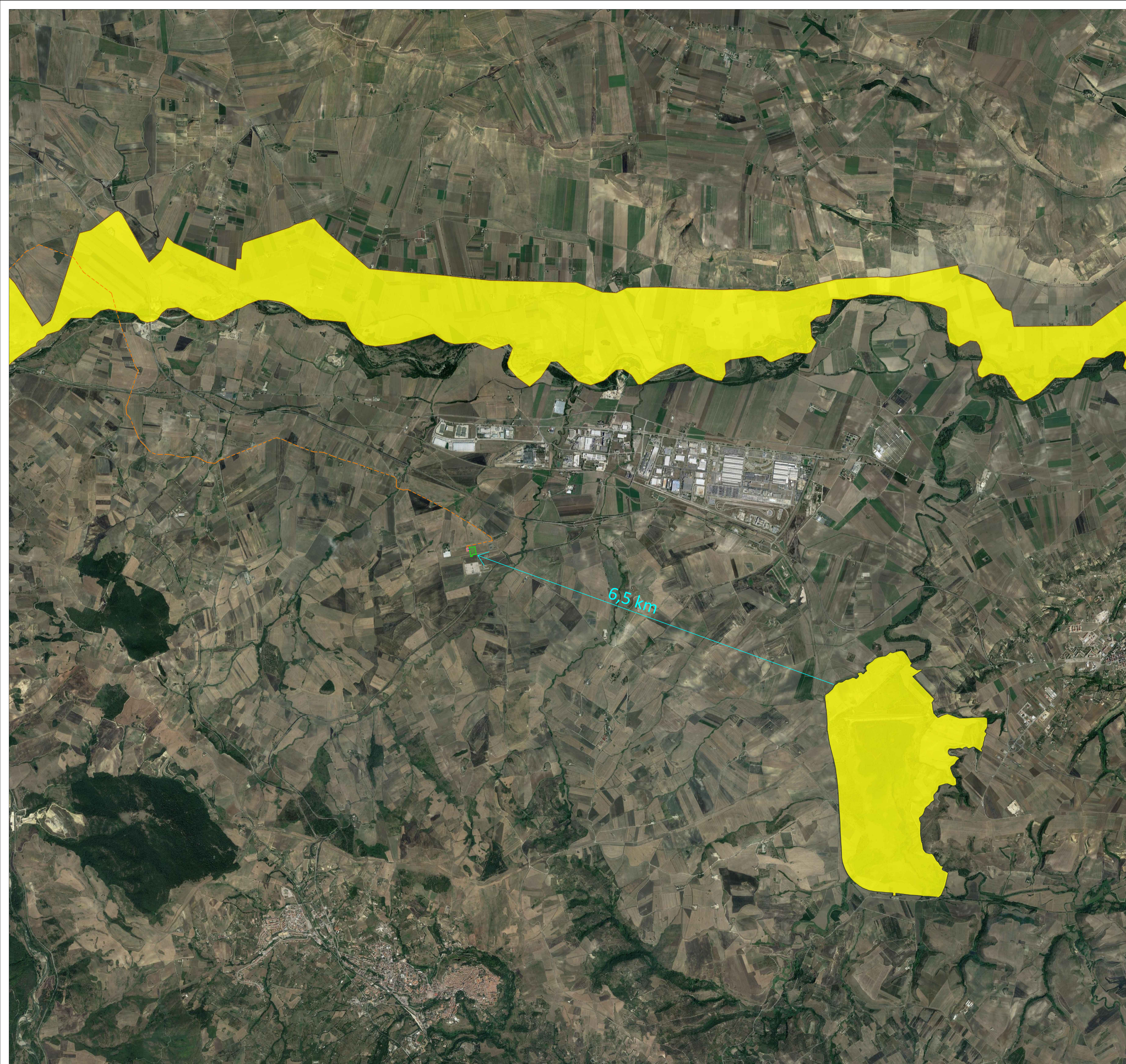


E.I. ENERGIE INNOVATIVE S.r.l.
 Corso G.B. Vico, n. 64
 83046 Lacedonia (AV), Italia
 P.IVA 02476790643

PROGETTAZIONE:



MAXIMA INGEGNERIA S.R.L.
 via Marco Partipilo n.48 - 70124 BARI
 pec: gpsd@pec.it
 P.IVA: 06948890729



LEGENDA

- Plinto di fondazione
- Piazzola definitiva
- Piazzola temporanea
- Ingombro rotore
- Viabilità di nuova realizzazione permanente
- Viabilità di nuova realizzazione temporanea
- Viabilità da adeguare
- Cabina di raccolta
- Cavidotto MT interno
- Cavidotto MT esterno
- Sottostazione Utente
- Futuro ampliamento Stazione Terna "Melfi"

Rete Natura 2000
■ S.I.C.



COMUNE DI CANDELA
 PROVINCIA DI FOGGIA

Progetto per la costruzione di un impianto di produzione di energia elettrica da fonte eolica costituita da 7 aerogeneratori con potenza complessiva di 42 MW sito nel comune di Candela (FG) e opere di connessione alla RTN "Melfi", in località "Il Casale"

PROGETTO DEFINITIVO

Inquadramento su zone SIC e ZPS (2 di 2)

COD. ID.	Tipologia	N. elaborato	Data	Scala
00	Definitiva	4.2.8.4	10/2022	1:30.000

Nome file

REVISIONI

REV.	DATA	DESCRIZIONE	ESEGUITO	VERIFICATO	APPROVATO
00	OTTOBRE 2022	PRIMA EMISSIONE	NP	MM	MM

COMMITTENTE:



E.I.N. ENERGIE INNOVATIVE S.r.l.
 Corso G.B. Vico, n. 64
 83046 Lacedonia (AV), Italia
 P.IVA 02476790643

PROGETTAZIONE:



MAXIMA INGEGNERIA S.R.L.
 via Marco Partipilo n.48 - 70124 BARI
 pec: gpsd@pec.it
 P.IVA: 06948890729