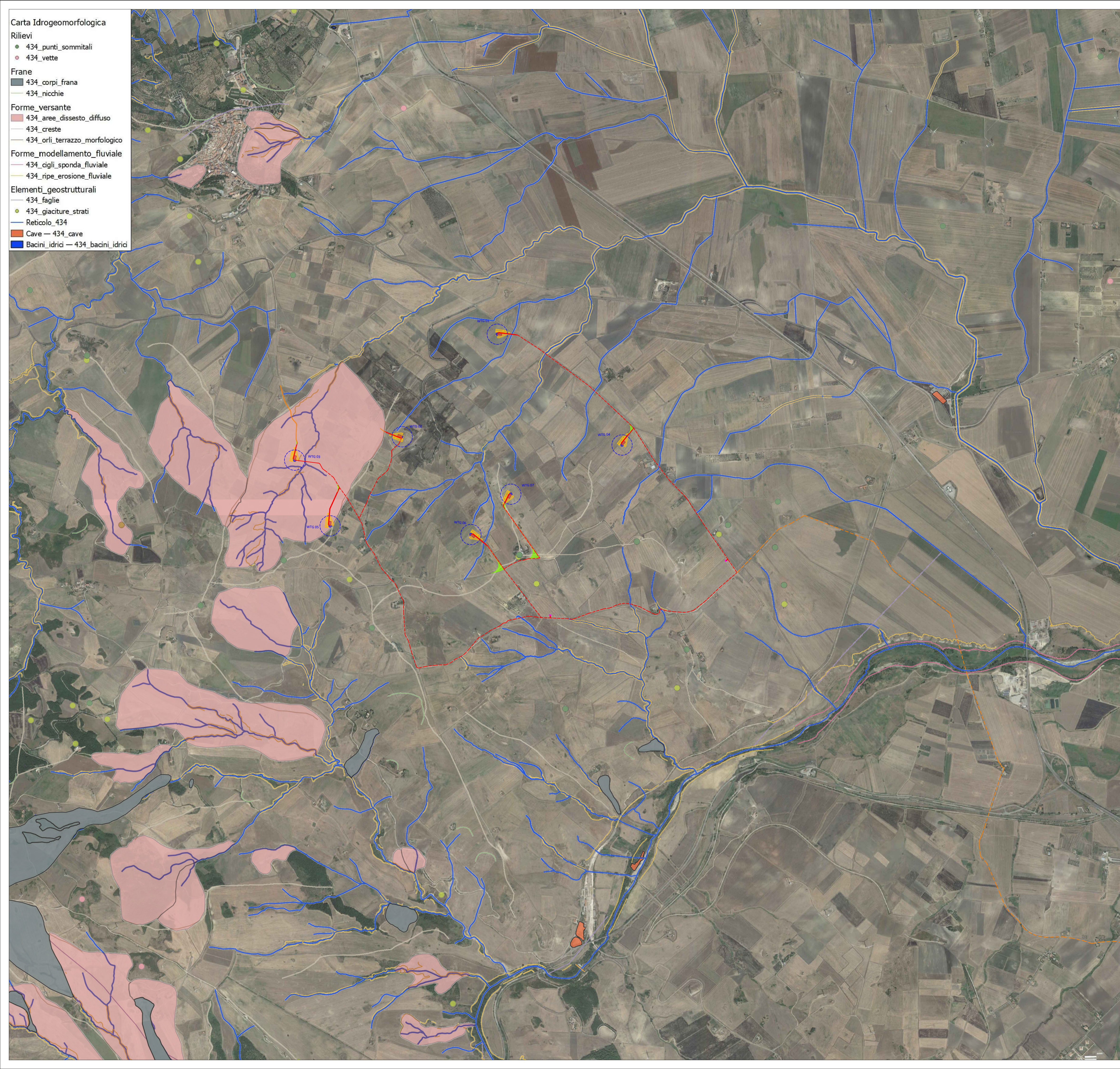
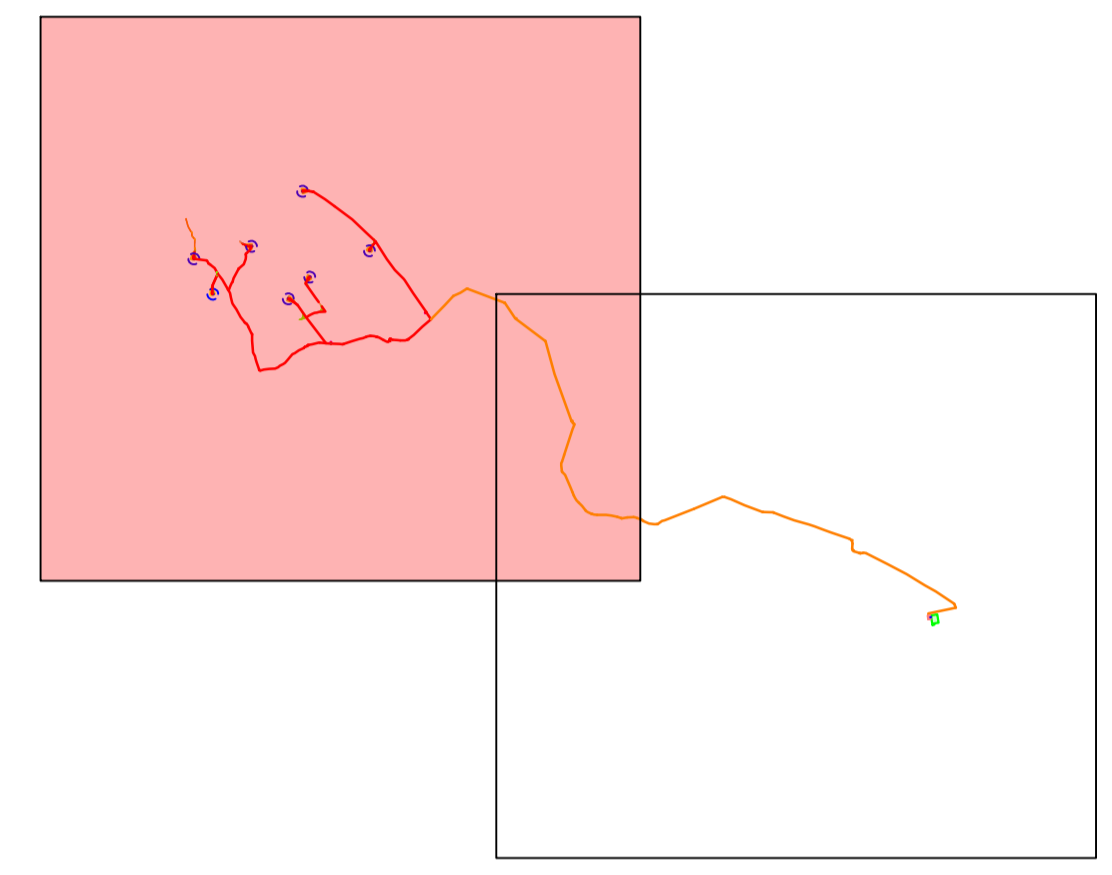


- Carta Idrogeomorfologica**
- Rilievi**
- 434_punti_sommitali
 - 434_vette
- Frane**
- 434_corpi_frana
 - 434_nicchie
- Forme_versante**
- 434_ree_dissesto_diffuso
 - 434_creste
 - 434_orli_terrazzo_morfologico
- Forme_modellamento_fluviale**
- 434_cigli_sponda_fluviale
 - 434_ripe_erosione_fluviale
- Elementi_geostrutturali**
- 434_faglie
 - 434_giaciture_strati
 - Reticolo_434
 - Cave — 434_cave
 - Bacini_idrici — 434_bacini_idrici



- LEGENDA**
- Plinto di fondazione
 - Piazzola definitiva
 - Piazzola temporanea
 - Ingombro rotore
 - Viabilità di nuova realizzazione permanente
 - Viabilità di nuova realizzazione temporanea
 - Viabilità da adeguare
 - Cabina di raccolta
 - Cavidotto MT interno
 - Cavidotto MT esterno
 - Sottostazione Utente
 - Futuro ampliamento Stazione Terna "Melfi"



COMUNE DI CANDELA
PROVINCIA DI FOGGIA

Progetto per la costruzione di un impianto di produzione di energia elettrica da fonte eolica costituita da 7 aerogeneratori con potenza complessiva di 42 MW sito nel comune di Candela (FG) e opere di connessione alla RTN "Melfi", in località "Il Casale"

PROGETTO DEFINITIVO

Inquadramento su Carta Idrogeomorfologica della Regione Puglia (1 di 2)

COD. ID.				
Livello prog.		Tipo documentazione	N. elaborato	Data
PD		Definitiva	4.2.8.6	10/2022
Scala				1:15.000

Nome file

REVISIONI					
REV.	DATA	DESCRIZIONE	ESEGUITO	VERIFICATO	APPROVATO
00	OTTOBRE 2022	PRIMA EMISSIONE	NP	MM	MM

COMMITTENTE:



E.I.N. ENERGIE INNOVATIVE S.r.l.
Corso G.B. Vico, n. 64
83046 Lacedonia (AV), Italia
P.IVA 02476790643

PROGETTAZIONE:

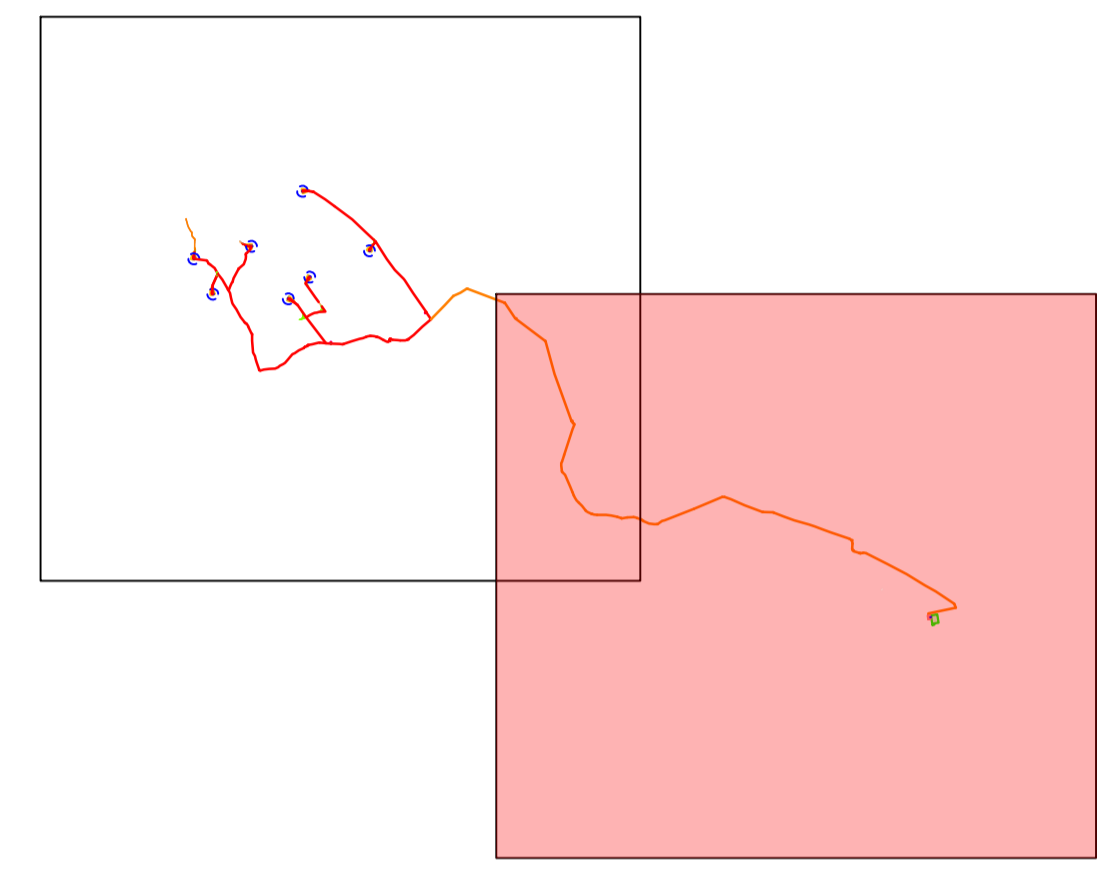


MAXIMA INGEGNERIA S.R.L.
via Marco Partipilo n.48 - 70124 BARI
pec: gpsi@pec.it
P.IVA: 06948690729



LEGENDA

- Plinto di fondazione
- Piazzola definitiva
- Piazzola temporanea
- Ingombro rotore
- - - Viabilità di nuova realizzazione permanente
- - - Viabilità di nuova realizzazione temporanea
- Viabilità da adeguare
- ▭ Cabina di raccolta
- Cavidotto MT interno
- Cavidotto MT esterno
- ▭ Sottostazione Utente
- ▭ Futuro ampliamento Stazione Terna "Melfi"



- Carta Idrogeomorfologica**
- Rilievi**
- 434_punti_sommitali
 - 434_vette
- Frane**
- ▭ 434_corpi_frana
 - ▭ 434_nicchie
- Forme_versante**
- ▭ 434_aree_dissesto_diffuso
 - ▭ 434_creste
 - ▭ 434_orli_terrazzo_morfologico
- Forme_modellamento_fluviale**
- ▭ 434_cigli_sponda_fluviale
 - ▭ 434_ripe_erosione_fluviale
- Elementi_geostrutturali**
- ▭ 434_faglie
 - ▭ 434_giaciture_strati
 - ▭ Reticolo_434
 - ▭ Cave — 434_cave
 - ▭ Bacini_idrici — 434_bacini_idrici



COMUNE DI CANDELA
PROVINCIA DI FOGGIA

Progetto per la costruzione di un impianto di produzione di energia elettrica da fonte eolica costituita da 7 aerogeneratori con potenza complessiva di 42 MW sito nel comune di Candela (FG) e opere di connessione alla RTN "Melfi", in località "Il Casale"

PROGETTO DEFINITIVO

Inquadramento su Carta Idrogeomorfologica della Regione Puglia (2 di 2)

COD. ID.				
Livello prog.		Tipo documentazione	N. elaborato	Data
PD		Definitiva	4.2.8.6	10/2022
Scala				1:15.000

REVISIONI					
REV.	DATA	DESCRIZIONE	ESEGUITO	VERIFICATO	APPROVATO
00	OTTOBRE 2022	PRIMA EMISSIONE	NP	MM	MM

COMMITTENTE:



E.I. ENERGIE INNOVATIVE S.r.l.
Corso G.B. Vico, n. 64
83046 Lacedonia (AV), Italia
P.IVA 02476790643

PROGETTAZIONE:



MAXIMA INGEGNERIA S.R.L.
via Marco Partipilo n.48 - 70124 BARI
pec: gpsd@pec.it
P.IVA: 06948690729