



- LEGENDA**
- Plinto di fondazione
 - Piazzola definitiva
 - Piazzola temporanea
 - Ingombro rotore
 - Viabilità di nuova realizzazione permanente
 - Viabilità di nuova realizzazione temporanea
 - - - Cavidotto MT interno
 - Cavidotto MT esterno
 - Sottostazione Utente
 - Sottostazione Terna
 - Punti di presa



COMUNE DI CANDELA
PROVINCIA DI FOGGIA

Progetto per la costruzione di un impianto di produzione di energia elettrica da fonte eolica costituita da 7 aerogeneratori con potenza complessiva di 42 MW sito nel comune di Candela (FG) e opere di connessione alla RTN "Melfi", in località "Il Casale"

PROGETTO DEFINITIVO

Fotoinserimenti: Punti di presa

COD. ID.				
Livello prog.	Tipo documentazione	N. elaborato	Data	Scala
PD	Definitiva	4.2.10.3	10/2022	1:25000

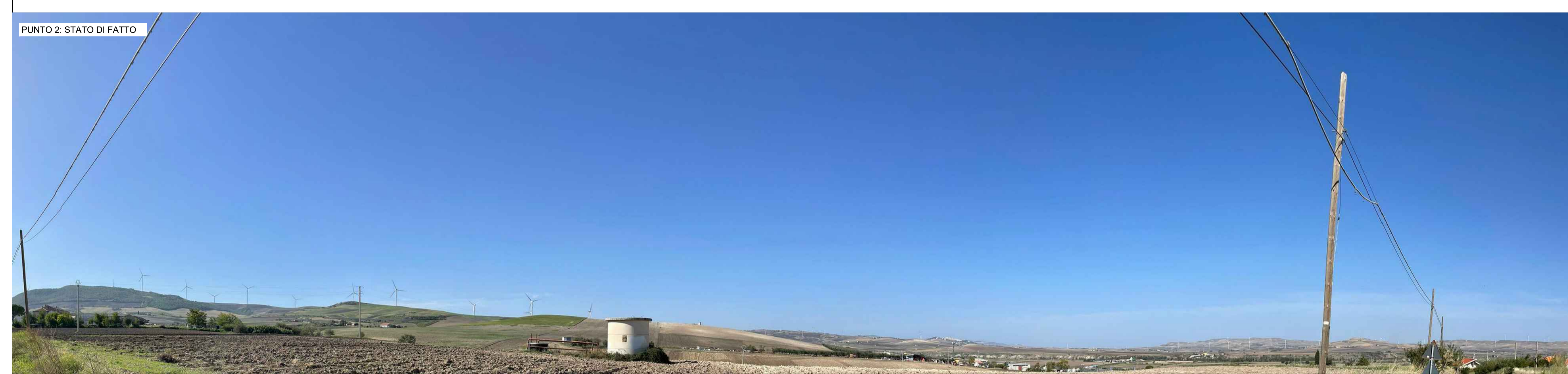
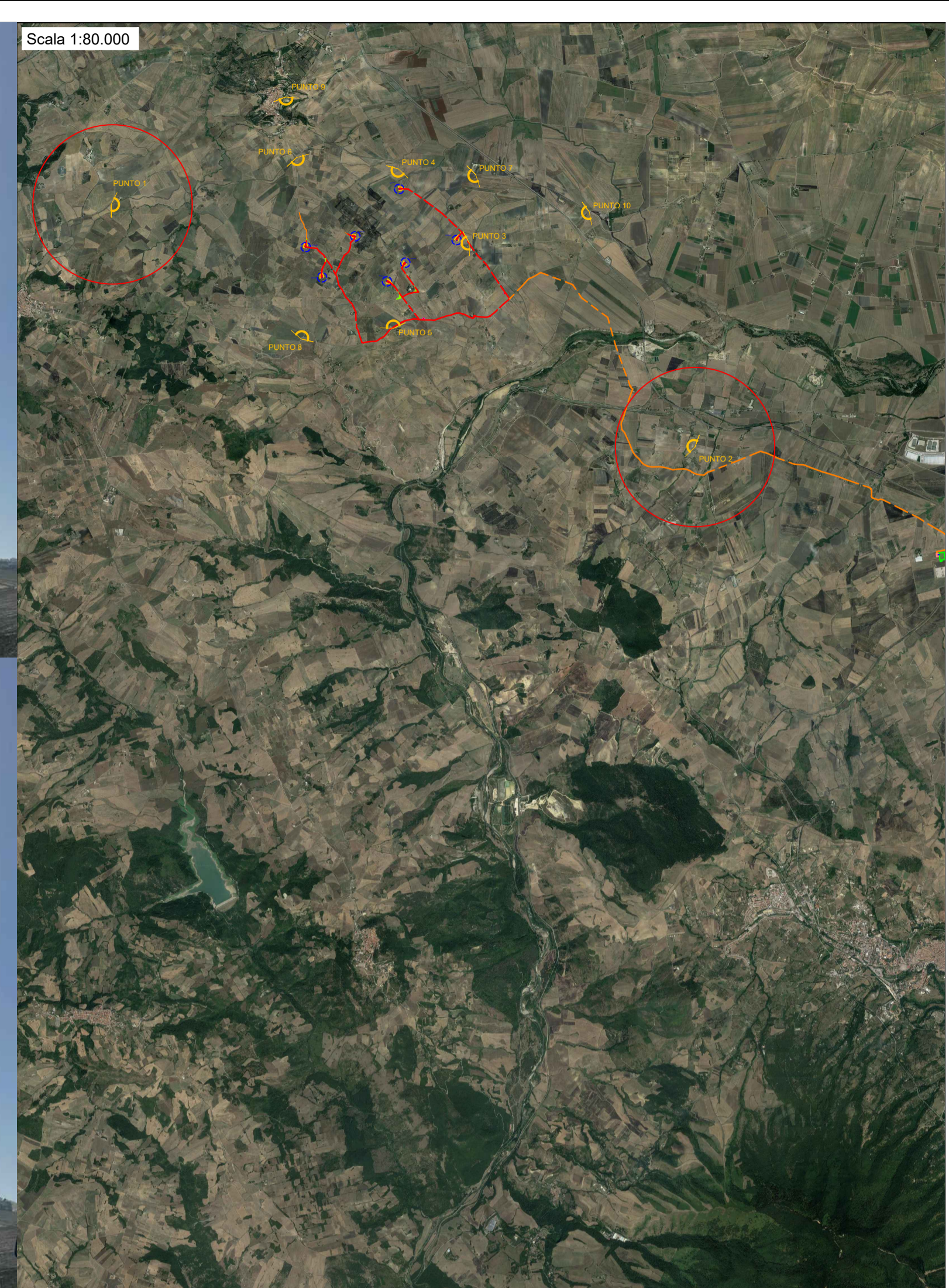
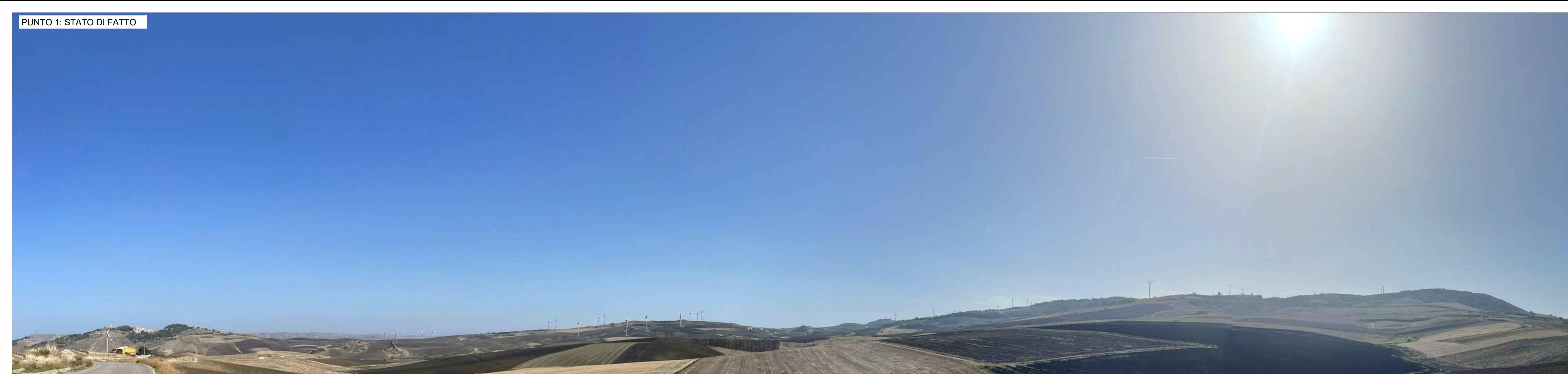
REVISIONI					
REV.	DATA	DESCRIZIONE	ESEGUITO	VERIFICATO	APPROVATO
00	OTTOBRE 2022	PRIMA EMISSIONE	LL	MM	MM

COMMITTENTE:

 **E.I.N. ENERGIE INNOVATIVE S.r.l.**
Corso G.B. Vico, n. 64
83046 Lacedonia (AV), Italia
P.IVA 02476790643

PROGETTAZIONE:

 **MAXIMA INGEGNERIA S.R.L.**
via Marco Partipilo n.48 - 70124 BARI
pec: gpcsd@pec.it
P.IVA: 06948690729





COMUNE DI CANDELA
PROVINCIA DI FOGGIA

Progetto per la costruzione di un impianto di produzione di energia elettrica da fonte eolica costituita da 7 aerogeneratori con potenza complessiva di 42 MW sito nel comune di Candela (FG) e opere di connessione alla RTN "Melfi", in località "Il Casale"

PROGETTO DEFINITIVO

Fotoinserimenti

COD. ID.		N. elaborato	Data	Scala
Livello prog.	Tipo documentazione			
PD	Definitiva	4.3.6.2	10/2022	1:80000

Nome file: _____

REVISIONI					
REV.	DATA	DESCRIZIONE	ESEGUITO	VERIFICATO	APPROVATO
00	OTTOBRE 2022	PRIMA EMISSIONE	SG	MM	MM

COMMITTENTE:



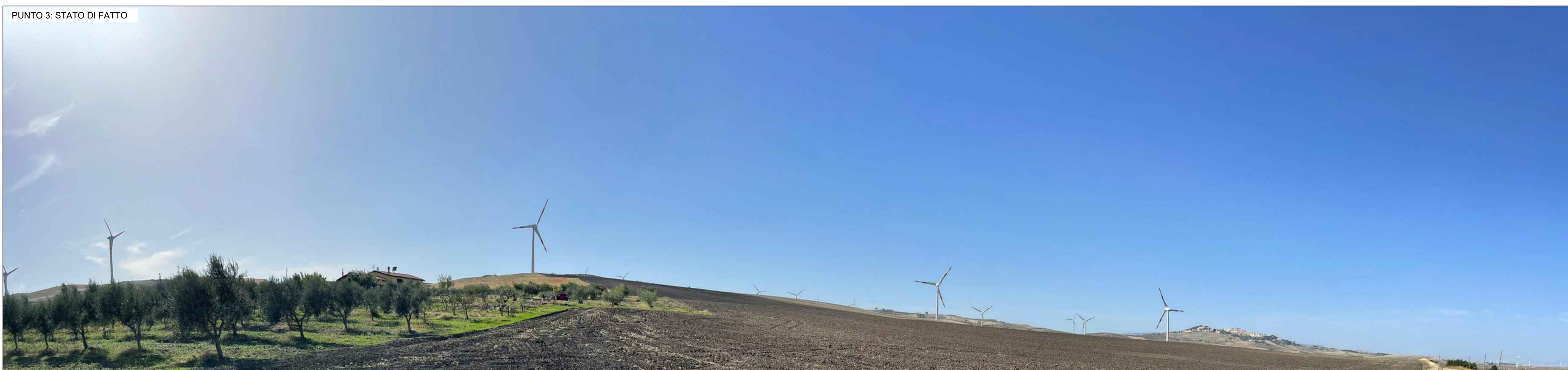
E.I. ENERGIE INNOVATIVE S.r.l.
Corso G.B. Vico, n. 64
83046 Lacedonia (AV), Italia
P.IVA: 02476790643

PROGETTAZIONE:



MAXIMA INGEGNERIA S.R.L.
via Marco Partipilo n.48 - 70124 BARI
pec: gpsd@pec.it
P.IVA: 06948690729

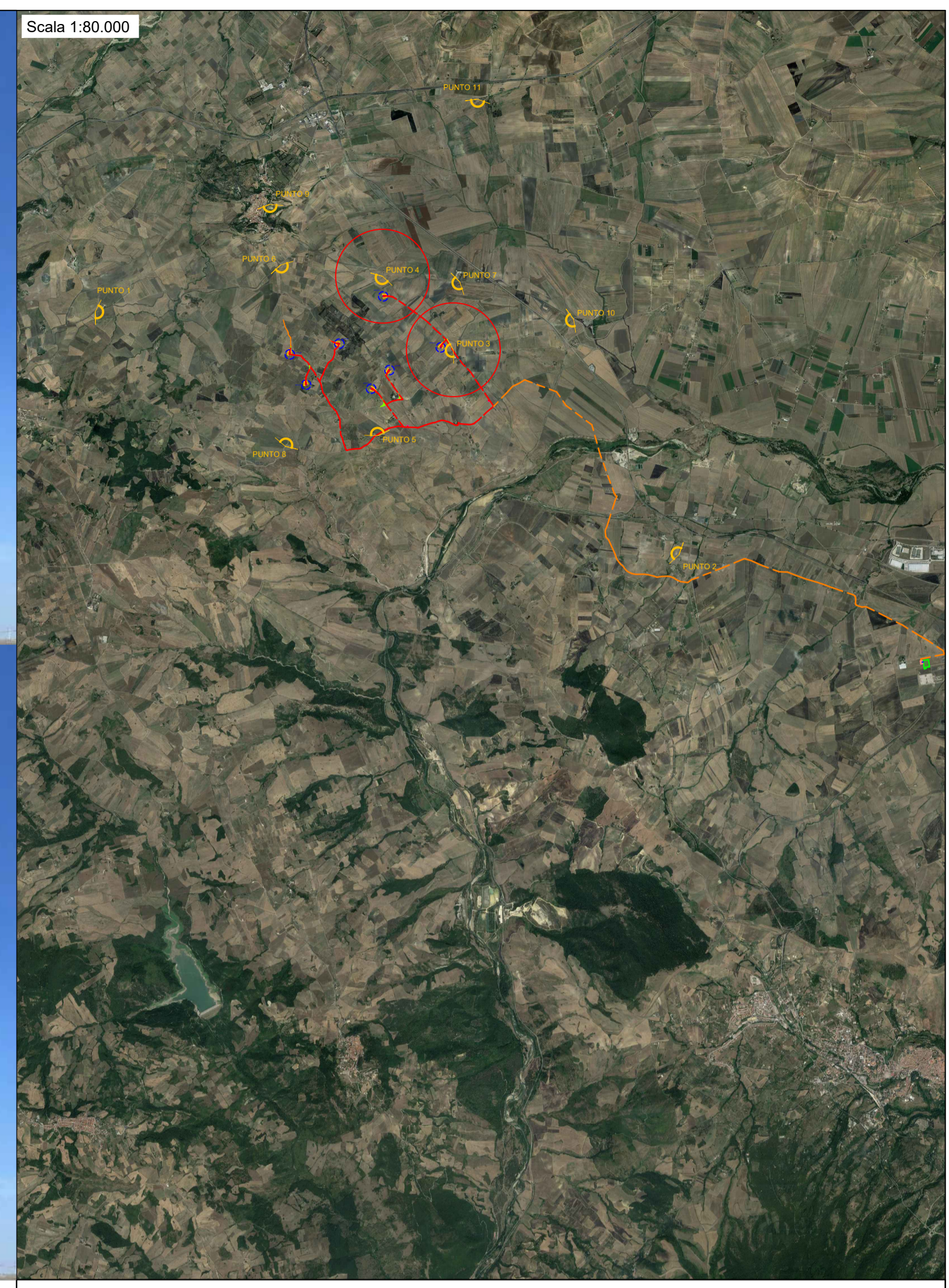
PUNTO 3: STATO DI FATTO



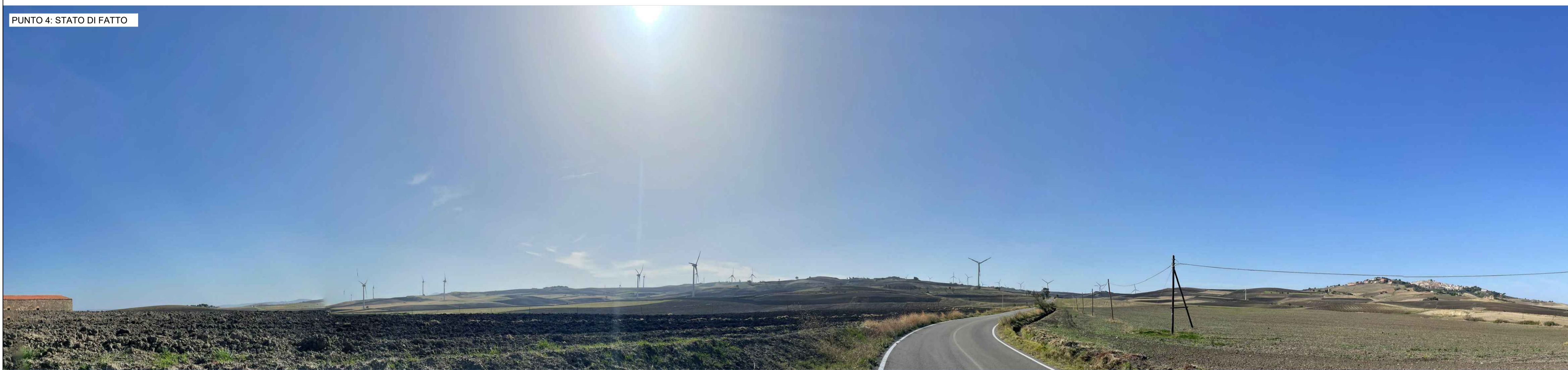
PUNTO 3: STATO DI PROGETTO



Scala 1:80.000



PUNTO 4: STATO DI FATTO



PUNTO 4: STATO DI PROGETTO



COMUNE DI CANDELA
PROVINCIA DI FOGGIA

Progetto per la costruzione di un impianto di produzione di energia elettrica da fonte eolica costituita da 7 aerogeneratori con potenza complessiva di 42 MW sito nel comune di Candela (FG) e opere di connessione alla RTN "Melfi", in località "Il Casale"

PROGETTO DEFINITIVO

Fotoinserimenti

COD. ID.				
Livello prog.		Tipo documentazione	N. elaborato	Data
PD		Definitiva	4.3.6.2	10/2022
Nome file				

REVISIONI					
REV.	DATA	DESCRIZIONE	ESEGUITO	VERIFICATO	APPROVATO
00	OTTOBRE 2022	PRIMA EMISSIONE	SG	MM	MM

COMMITTENTE:

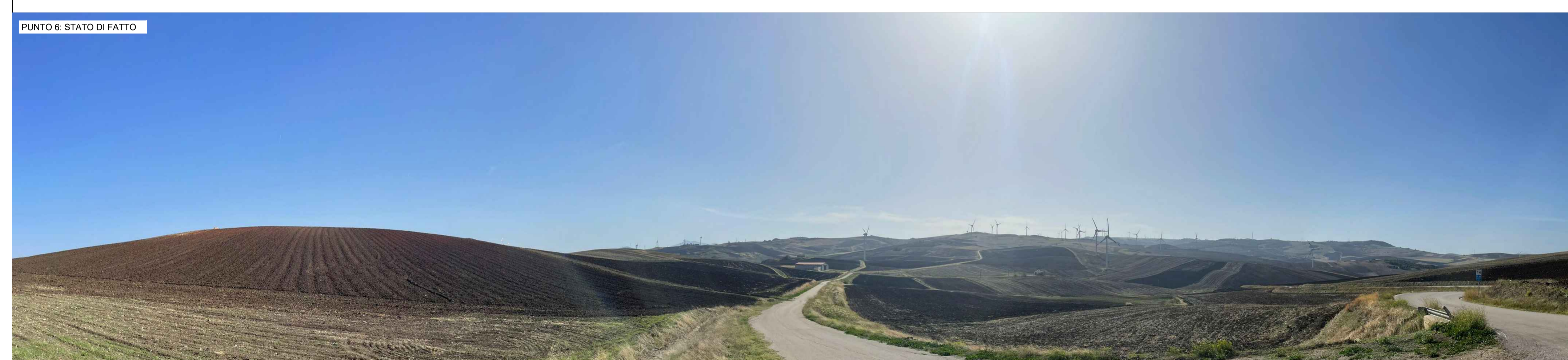
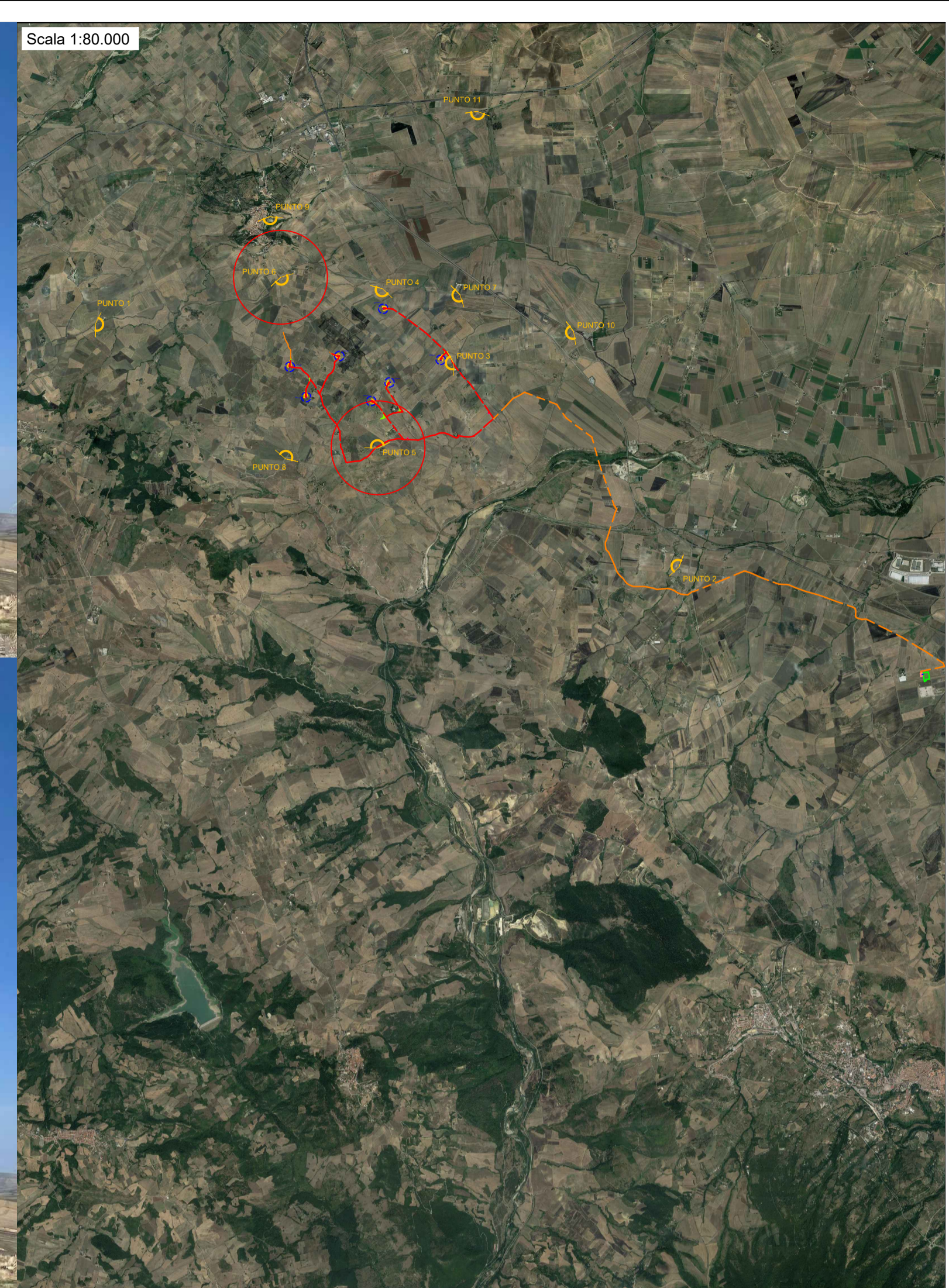
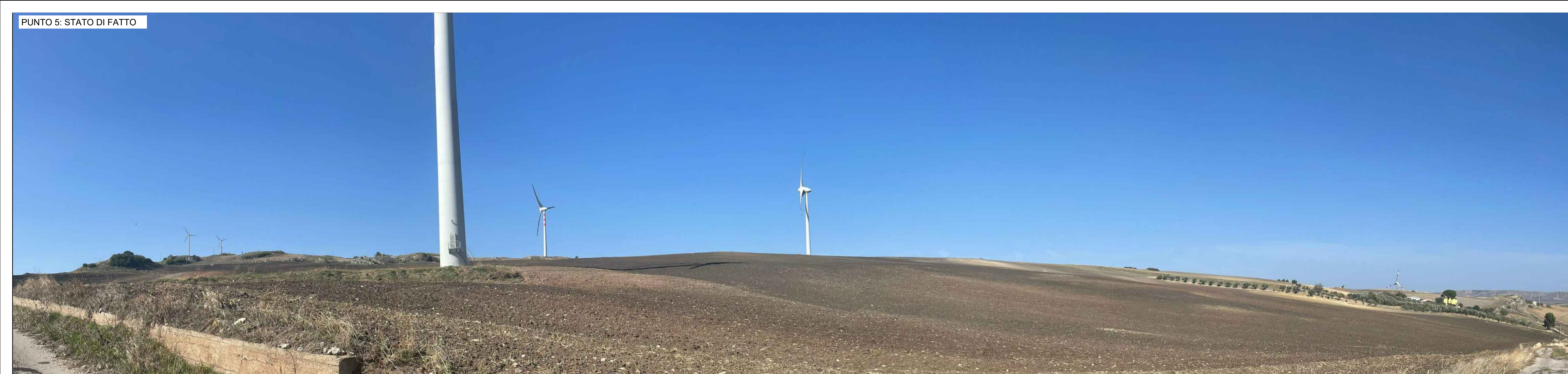


E.I. ENERGIE INNOVATIVE S.r.l.
Corso G.B. Vico, n. 64
83046 Lacedonia (AV), Italia
P.IVA 02476790643

PROGETTAZIONE:



MAXIMA INGEGNERIA S.R.L.
via Marco Partipilo n.48 - 70124 BARI
pec: gpsd@pec.it
P.IVA: 06948890729





COMUNE DI CANDELA
PROVINCIA DI FOGGIA

Progetto per la costruzione di un impianto di produzione di energia elettrica da fonte eolica costituita da 7 aerogeneratori con potenza complessiva di 42 MW sito nel comune di Candela (FG) e opere di connessione alla RTN "Melfi", in località "Il Casale"

PROGETTO DEFINITIVO

Fotoinserimenti

COD. ID.		N. elaborato	Data	Scala
Livello prog.	Tipo documentazione			
PD	Definitiva	4.3.6.2	10/2022	1:80000

Nome file

REVISIONI					
REV.	DATA	DESCRIZIONE	ESEGUITO	VERIFICATO	APPROVATO
00	OTTOBRE 2022	PRIMA EMISSIONE	SG	MM	MM

COMMITTENTE:

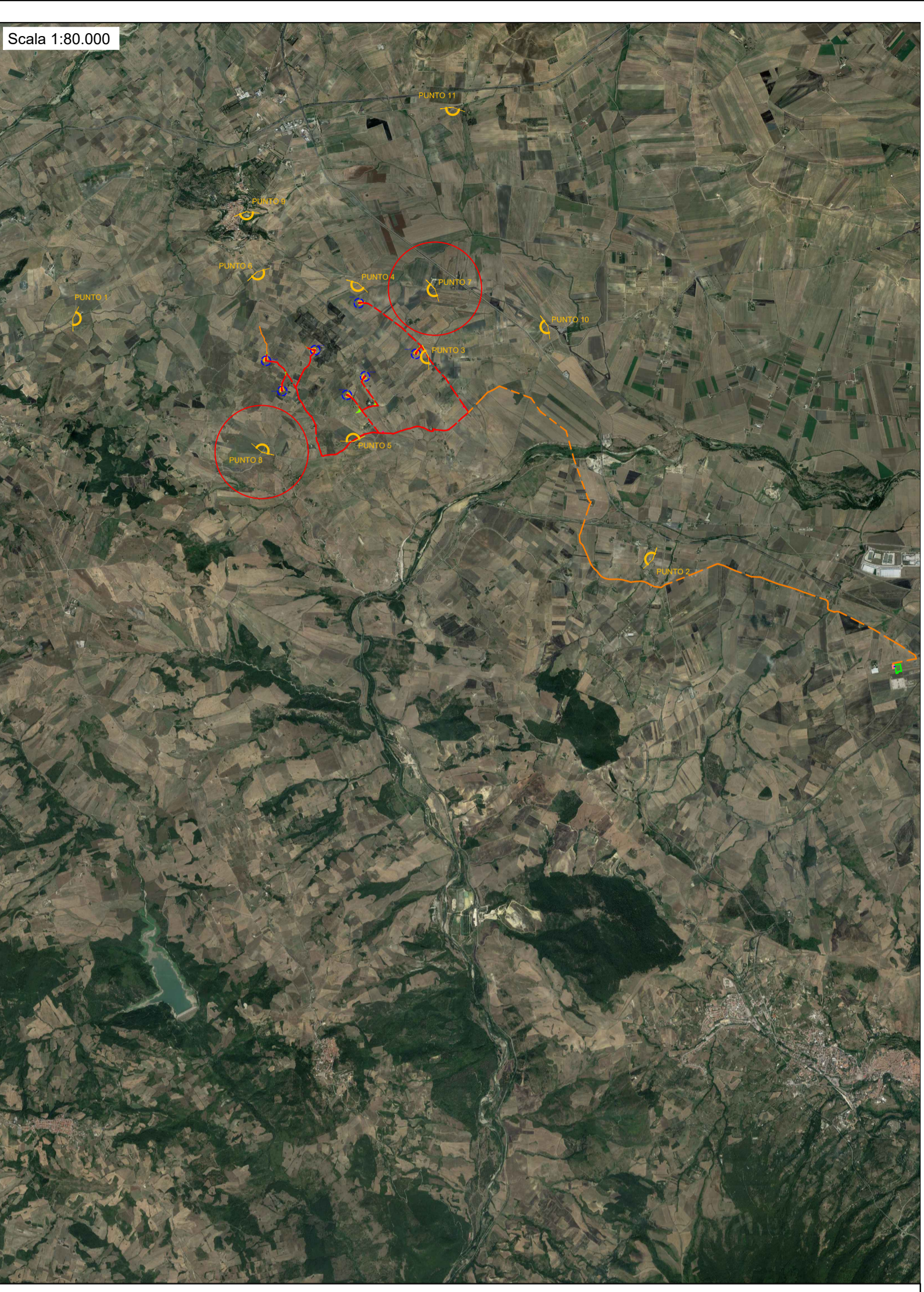


E.I. ENERGIE INNOVATIVE S.r.l.
Corso G.B. Vico, n. 64
83046 Lacedonia (AV), Italia
P.IVA 02476790643

PROGETTAZIONE:



MAXIMA INGEGNERIA S.R.L.
via Marco Partipilo n.48 - 70124 BARI
pec: gpsd@pec.it
P.IVA: 06948890729





COMUNE DI CANDELA
PROVINCIA DI FOGGIA

Progetto per la costruzione di un impianto di produzione di energia elettrica da fonte eolica costituita da 7 aerogeneratori con potenza complessiva di 42 MW sito nel comune di Candela (FG) e opere di connessione alla RTN "Melfi", in località "Il Casale"

PROGETTO DEFINITIVO

Fotoinserimenti

COD. ID.		N. elaborato	Data	Scala
Livello prog.	Tipo documentazione			
PD	Definitiva	4.3.6.2	10/2022	1:80000

Nome file

REVISIONI					
REV.	DATA	DESCRIZIONE	ESEGUITO	VERIFICATO	APPROVATO
00	OTTOBRE 2022	PRIMA EMISSIONE	SG	MM	MM

COMMITTENTE:

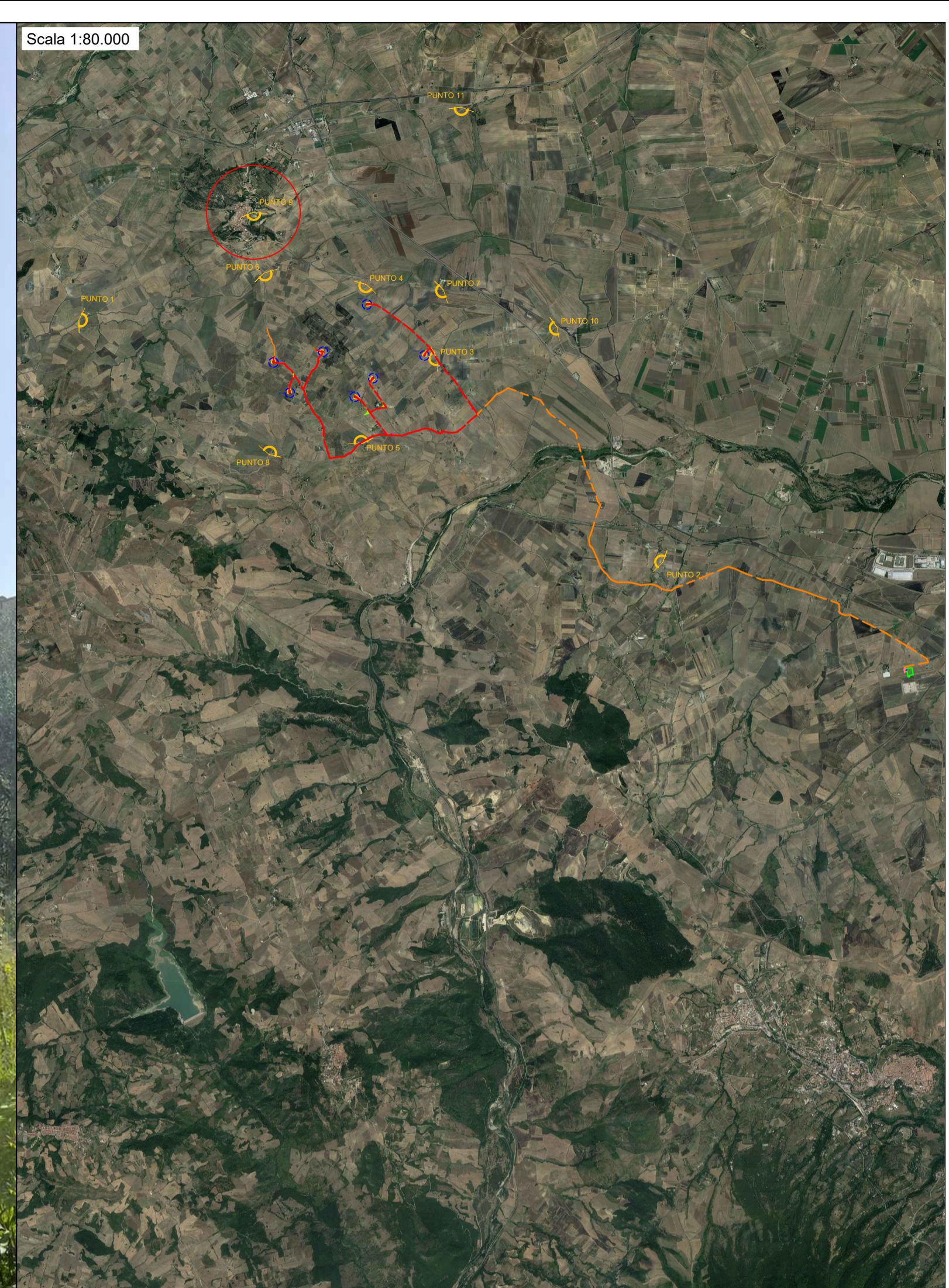


E.I. ENERGIE INNOVATIVE S.r.l.
Corso G.B. Vico, n. 64
83046 Lacedonia (AV), Italia
P.IVA 02476790643

PROGETTAZIONE:



MAXIMA INGEGNERIA S.R.L.
via Marco Partipilo n.48 - 70124 BARI
pec: gpsd@pec.it
P.IVA: 06948890729





COMUNE DI CANDELA
PROVINCIA DI FOGGIA

Progetto per la costruzione di un impianto di produzione di energia elettrica da fonte eolica costituita da 7 aerogeneratori con potenza complessiva di 42 MW sito nel comune di Candela (FG) e opere di connessione alla RTN "Melfi", in località "Il Casale"

PROGETTO DEFINITIVO

Fotoinserimenti

COD. ID.		N. elaborato	Data	Scala
Livello prog.	Tipo documentazione			
PD	Definitiva	4.3.6.2	10/ 2022	1:80000

Nome file

REVISIONI					
REV.	DATA	DESCRIZIONE	ESEGUITO	VERIFICATO	APPROVATO
00	OTTOBRE 2022	PRIMA EMISSIONE	SG	MM	MM

COMMITTENTE:

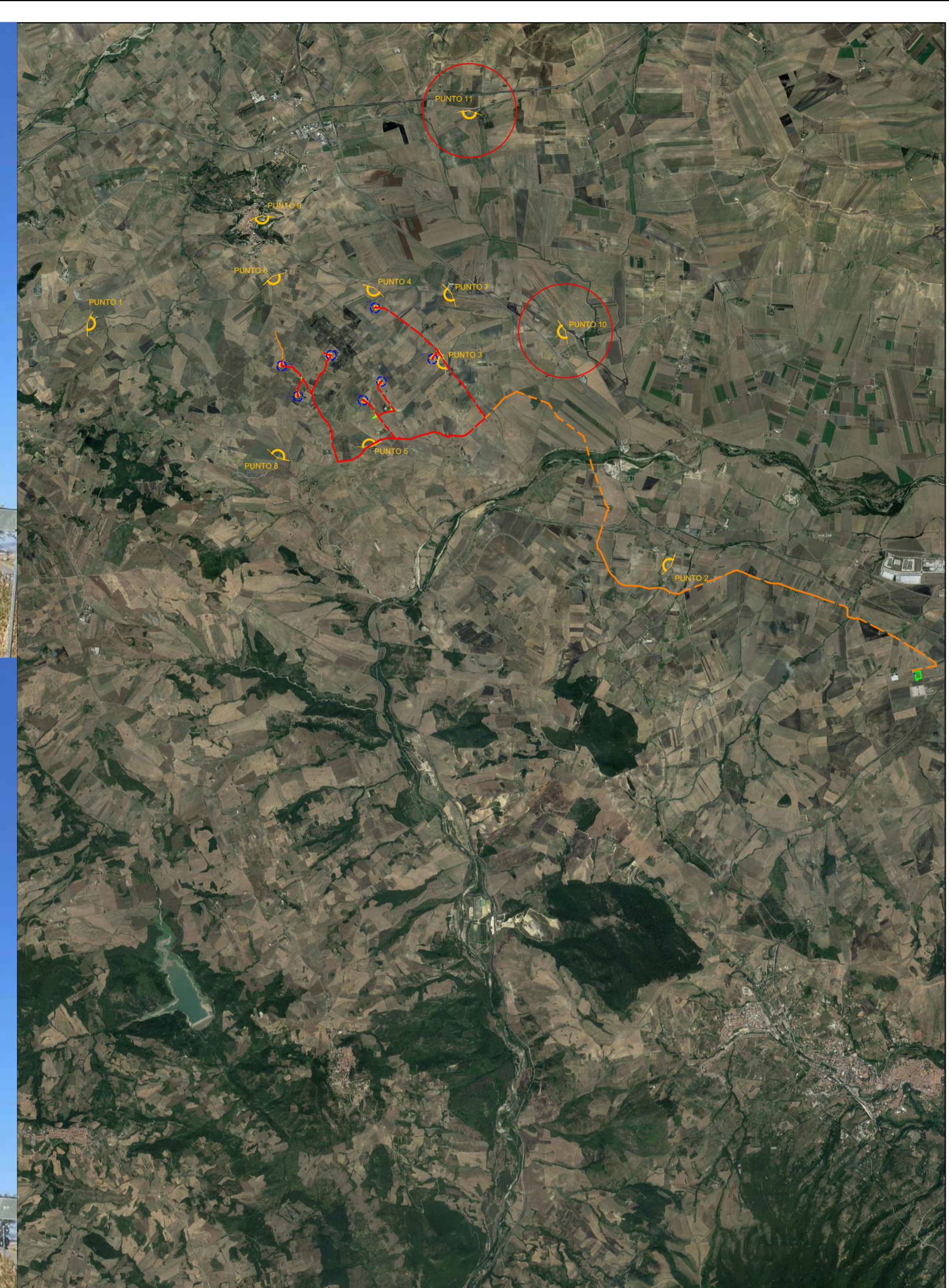
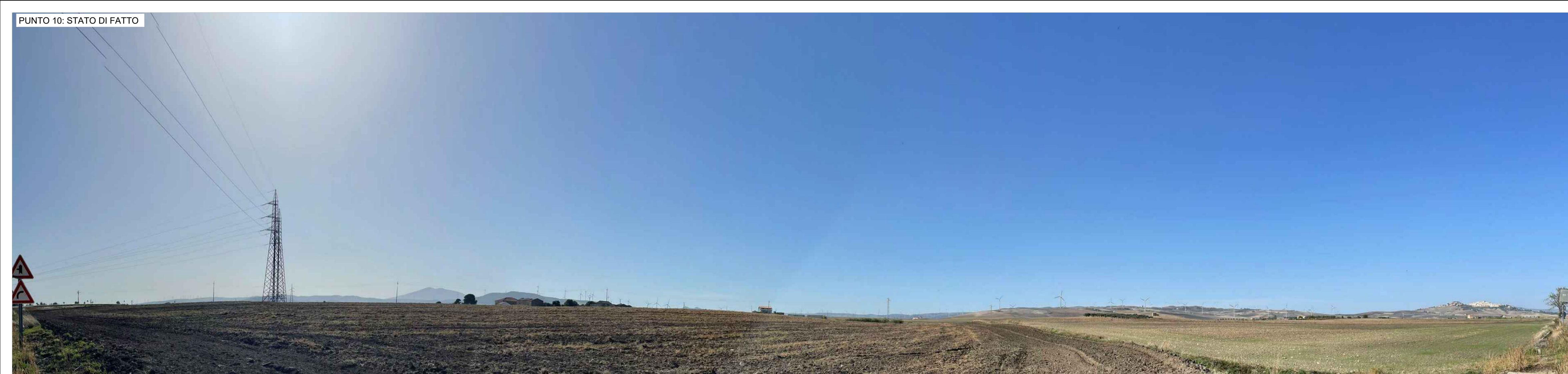


E.I.N. ENERGIE INNOVATIVE S.r.l.
 Corso G.B. Vico, n. 64
 83046 Lacedonia (AV), Italia
 P.IVA 02476790643

PROGETTAZIONE:



MAXIMA INGEGNERIA S.R.L.
 via Marco Partipilo n.48 - 70124 BARI
 pec: gpsd@pec.it
 P.IVA: 06948890729




COMUNE DI CANDELA
 PROVINCIA DI FOGGIA

Progetto per la costruzione di un impianto di produzione di energia elettrica da fonte eolica costituita da 7 aerogeneratori con potenza complessiva di 42 MW sito nel comune di Candela (FG) e opere di connessione alla RTN "Melfi", in località "Il Casale"

PROGETTO DEFINITIVO

Fotoinserimenti

COD. ID.				
Livello prog.		Tipo documentazione	N. elaborato	Data
PD		Definitiva	4.3.6.2	10/2022
Scala				1:80000

REVISIONI					
REV.	DATA	DESCRIZIONE	ESEGUITO	VERIFICATO	APPROVATO
00	OTTOBRE 2022	PRIMA EMISSIONE	SG	MM	MM

COMMITTENTE:


E.I. ENERGIE INNOVATIVE S.r.l.
 Corso G.B. Vico, n. 64
 83046 Lacedonia (AV), Italia
 P.IVA 02476790643



PROGETTAZIONE:


MAXIMA INGEGNERIA S.R.L.
 via Marco Partipilo n.48 - 70124 BARI
 pec: gpsd@pec.it
 P.IVA: 06948690729