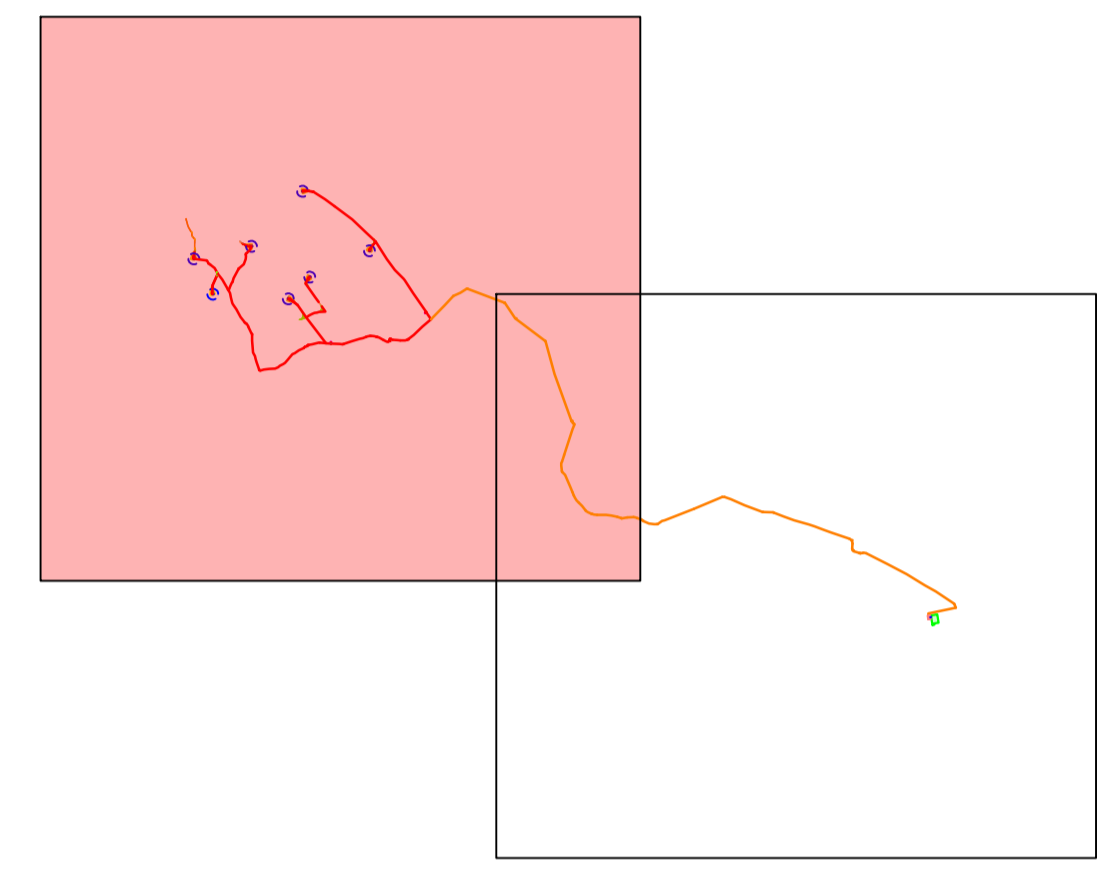


- LEGENDA**
- Plinto di fondazione
  - Piazzola definitiva
  - Piazzola temporanea
  - Ingombro rotore
  - Viabilità di nuova realizzazione permanente
  - Viabilità di nuova realizzazione temporanea
  - Viabilità da adeguare
  - Cabina di raccolta
  - Cavidotto MT interno
  - Cavidotto MT esterno
  - Sottostazione Utente
  - Futuro ampliamento Stazione Terna "Melfi"



**COMUNE DI CANDELA**  
PROVINCIA DI FOGGIA

**Progetto per la costruzione di un impianto di produzione di energia elettrica da fonte eolica costituita da 7 aerogeneratori con potenza complessiva di 42 MW sito nel comune di Candela (FG) e opere di connessione alla RTN "Melfi", in località "Il Casale"**

**PROGETTO DEFINITIVO**  
**Inquadramento su P.A.I della Regione Puglia (1 di 2)**

COD. ID:				
Livello prog.	Progetto	N. elaborato	Data	Scala
PD	Definitiva	4.2.8.5	10/2022	1:15.000

Nome file: \_\_\_\_\_

REVISIONI					
REV.	DATA	DESCRIZIONE	ESEGUITO	VERIFICATO	APPROVATO
00	OTTOBRE 2022	PRIMA EMISSIONE	NP	MM	MM

COMMITTENTE:

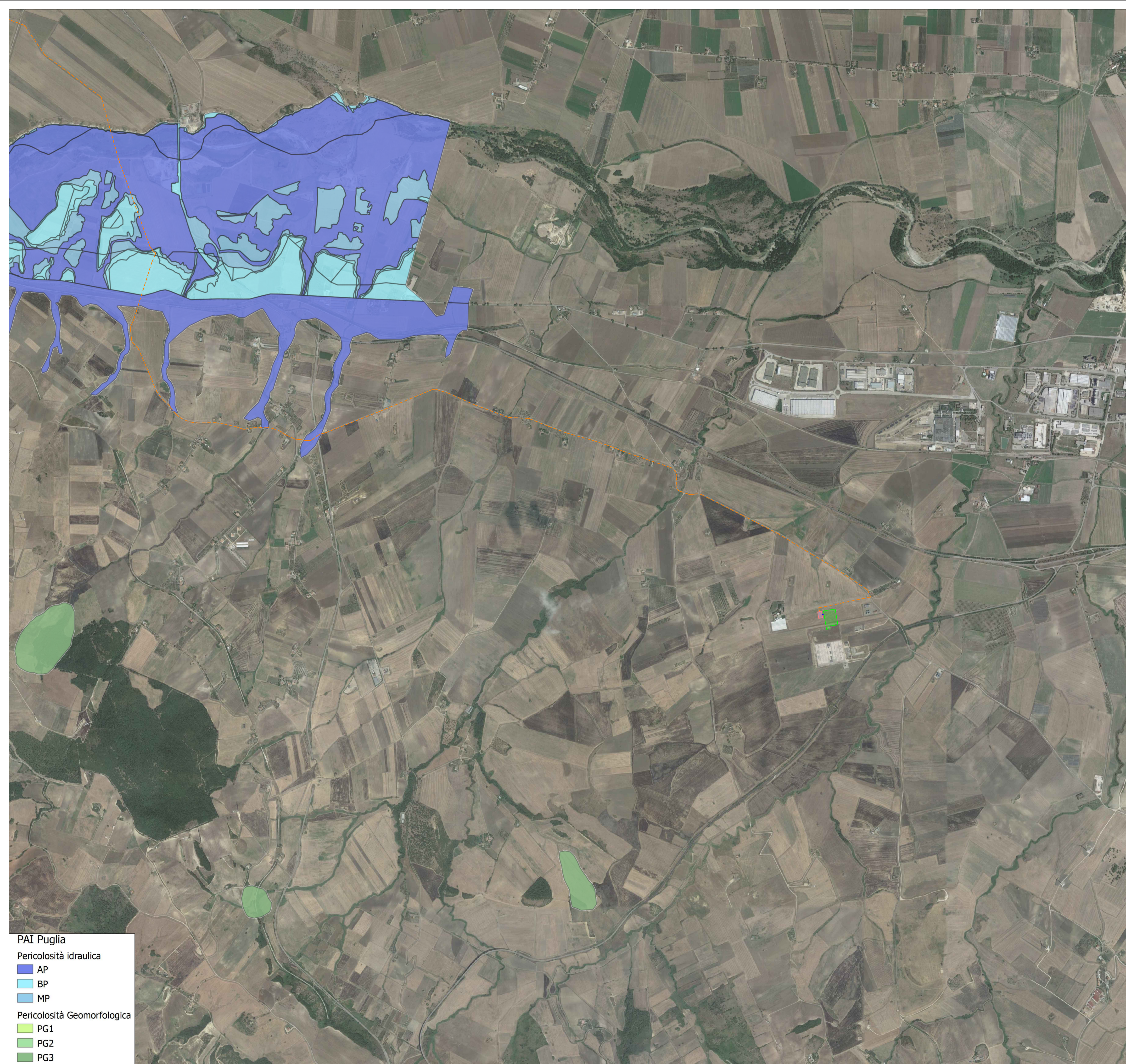


**E.I. ENERGIE INNOVATIVE S.r.l.**  
Corso G.B. Vico, n. 64  
83046 Lacedonia (AV), Italia  
P.IVA 02476790643

PROGETTAZIONE:

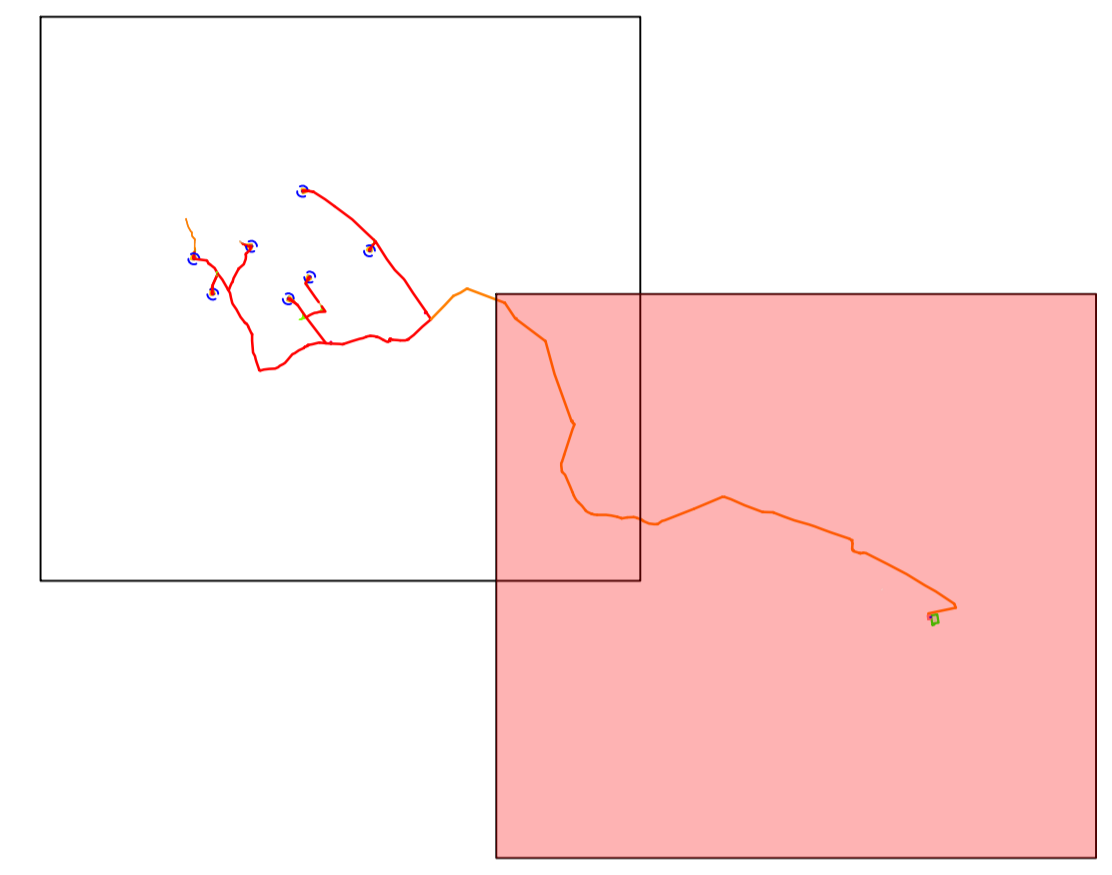


**MAXIMA INGEGNERIA S.R.L.**  
via Marco Partipilo n.48 - 70124 BARI  
pec: gpsd@pec.it  
P.IVA: 06948690729



**LEGENDA**

- Plinto di fondazione
- Piazzola definitiva
- Piazzola temporanea
- Ingombro rotore
- Viabilità di nuova realizzazione permanente
- Viabilità di nuova realizzazione temporanea
- Viabilità da adeguare
- Cabina di raccolta
- Cavidotto MT interno
- Cavidotto MT esterno
- Sottostazione Utente
- Futuro ampliamento Stazione Terna "Melfi"



- PAI Puglia**
- Pericolosità idraulica
- AP
  - BP
  - MP
- Pericolosità Geomorfologica
- PG1
  - PG2
  - PG3



**COMUNE DI CANDELA**  
PROVINCIA DI FOGGIA

**Progetto per la costruzione di un impianto di produzione di energia elettrica da fonte eolica costituita da 7 aerogeneratori con potenza complessiva di 42 MW sito nel comune di Candela (FG) e opere di connessione alla RTN "Melfi", in località "Il Casale"**

**PROGETTO DEFINITIVO**  
**Inquadramento su P.A.I. della Regione Puglia (2 di 2)**

COD. ID.				
Livello prog.	Tipologia documentazione	N. elaborato	Data	Scala
PD	Definitiva	4.2.8.5	10/2022	1:15.000

Nome file

REVISIONI					
REV.	DATA	DESCRIZIONE	ESEGUITO	VERIFICATO	APPROVATO
00	OTTOBRE 2022	PRIMA EMISSIONE	NP	MM	MM

COMMITTENTE:



**E.I. ENERGIE INNOVATIVE S.r.l.**  
Corso G.B. Vico, n. 64  
83046 Lacedonia (AV), Italia  
P.IVA 02476790643

PROGETTAZIONE:



**MAXIMA INGEGNERIA S.R.L.**  
via Marco Partipilo n.48 - 70124 BARI  
pec: gpsd@pec.it  
P.IVA: 06948690729