

LEGENDA

- Plinto di fondazione
- Piazzola definitiva
- Piazzola temporanea
- Ingombro rotore
- Viabilità di nuova realizzazione permanente
- Viabilità di nuova realizzazione temporanea
- Viabilità da adeguare
- Cabina di raccolta
- Cavidotto MT interno
- Cavidotto MT esterno

PTCP TAVOLA A1: TUTELA DELL'INTEGRITÀ FISICA

Pericolosità geomorfologica

- Aree a pericolosità molto elevata (PAI)
- Aree a pericolosità elevata (PAI)
- Aree a pericolosità moderata o media (PAI)
- Fenomeni franosi del progetto IFFI
- Codice identificativo
- Area di frana del progetto IFFI
- Faglia (Carta idrogeomorfologica -AdB)
- Faglia presunta (Carta idrogeomorfologica -AdB)
- Aree a dissesto diffuso (Carta idrogeomorfologica -AdB)
- Corpi frana (Carta idrogeomorfologica -AdB)

Pericolosità idraulica

- Aree soggette a rischio idraulico elevato (PAI)
- Aree soggette a rischio idraulico medio (PAI)
- Aree soggette a rischio idraulico basso (PAI)
- Ulteriori aree soggette a potenziale rischio idraulico (PTCP)
- Linea di riva in ammettimento
- Corsi d'acqua principali

Nota: PAI aggiornato al 5 maggio 2009



COMUNE DI CANDELA
PROVINCIA DI FOGGIA

Progetto per la costruzione di un impianto di produzione di energia elettrica da fonte eolica costituita da 7 aerogeneratori con potenza complessiva di 42 MW sito nel comune di Candela (FG) e opere di connessione alla RTN "Melfi", in località "Il Casale"

PROGETTO DEFINITIVO
Inquadramento su P.T.C.P della Provincia di Foggia: Tavola A1

COD. ID:		N. elaborato	Data	Scala
Livello prog.	Tipo documentazione	4.2.8.7	10/2022	1:15000
PD	Definitiva			

REVISIONI					
REV.	DATA	DESCRIZIONE	ESEGUITO	VERIFICATO	APPROVATO
00	Ottobre 2022	PRIMA EMISSIONE	NP	MM	MM

COMMITTENTE:



E.I.N. ENERGIE INNOVATIVE S.r.l.
 Corso G.B. Vico, n. 64
 83046 Lacedonia (AV), Italia
 P.IVA 02476790643

PROGETTAZIONE:



MAXIMA INGEGNERIA S.R.L.
 via Marco Partipilo n.48 - 70124 BARI
 pec: gpsd@pec.it
 P.IVA: 06948890729

CANDELA

LEGENDA

- Plinto di fondazione
- Piazzola definitiva
- Piazzola temporanea
- Ingombro rotore
- Viabilità di nuova realizzazione permanente
- Viabilità di nuova realizzazione temporanea
- Viabilità da adeguare
- Cabina di raccolta
- Cavidotto MT interno
- Cavidotto MT esterno

PTCP TAVOLA A2: VULNERABILITÀ DEGLI ACQUIFERI

Vulnerabilità degli acquiferi

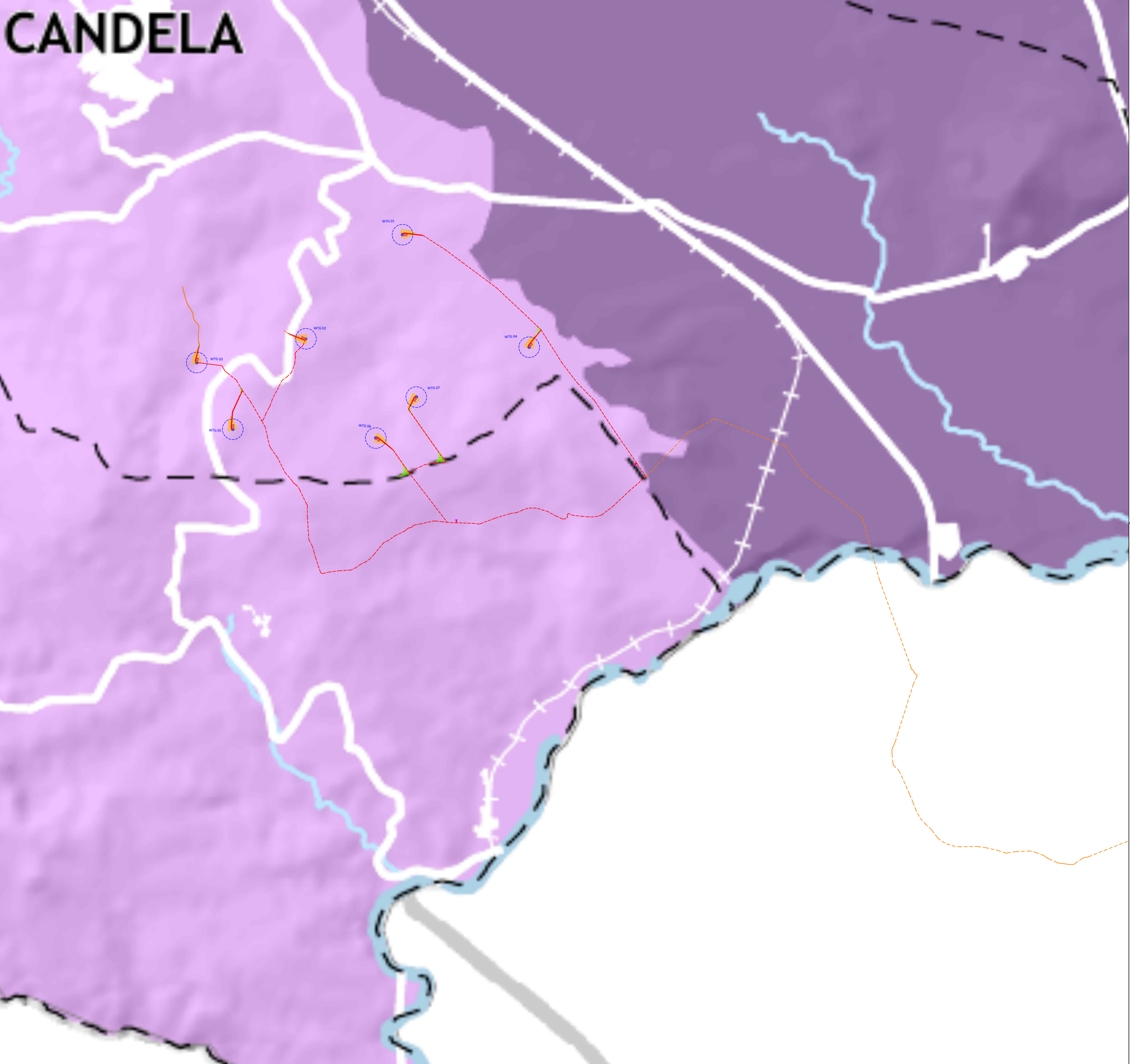
- Elevata
- Significativa
- Normale

Ingressioni saline

- Ambiti paesaggistici della costa e del tavoliere

Altri elementi riportati nella tavola

- Laghi e bacini
- Corsi d'acqua principali
- Corsi d'acqua secondari





COMUNE DI CANDELA
PROVINCIA DI FOGGIA

Progetto per la costruzione di un impianto di produzione di energia elettrica da fonte eolica costituita da 7 aerogeneratori con potenza complessiva di 42 MW sito nel comune di Candela (FG) e opere di connessione alla RTN "Melfi", in località "Il Casale"

PROGETTO DEFINITIVO
Inquadramento su P.T.C.P della Provincia di Foggia: Tavola A2

COD. ID.				
Livello prog.	Tipo documentazione	N. elaborato	Data	Scala
PD	Definitiva	4.2.8.7	10/2022	1:15000

Nome file

REVISIONI					
REV.	DATA	DESCRIZIONE	ESEGUITO	VERIFICATO	APPROVATO
00	OTTOBRE 2022	PRIMA EMISSIONE	NP	MM	MM

COMMITTENTE:

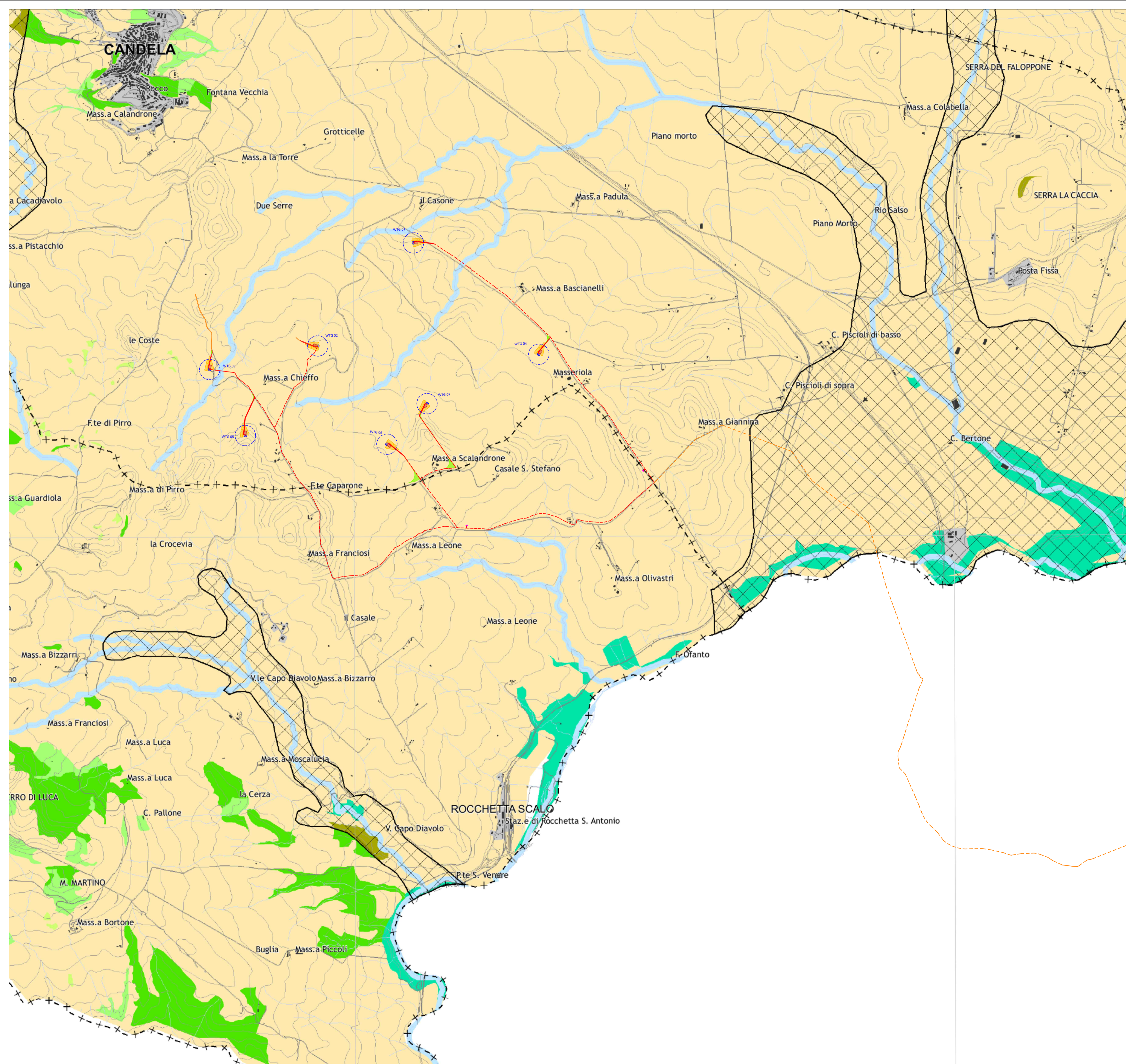


E.I.N. ENERGIE INNOVATIVE S.r.l.
Corso G.B. Vico, n. 64
83046 Lacedonia (AV), Italia
P.IVA 02476790643

PROGETTAZIONE:



MAXIMA INGEGNERIA S.R.L.
via Marco Partipilo n.48 - 70124 BARI
pec: gpsd@pec.it
P.IVA: 06948690729



LEGENDA

- Plinto di fondazione
- Piazzola definitiva
- Piazzola temporanea
- Ingombro rotore
- Viabilità di nuova realizzazione permanente
- Viabilità di nuova realizzazione temporanea
- Viabilità da adeguare
- Cabina di raccolta
- Cavidotto MT interno
- Cavidotto MT esterno

PTCP TAVOLA B1 - TUTELA DELL'IDENTITÀ CULTURALE: ELEMENTI DI MATRICE NATURALE

- Boschi ed arbusteti
- Boschi di latifoglie a prevalenza di faggio
- Boschi planiziati
- Boschi della pianura costiera
- Aree con vegetazione boschiva e arbustiva in evoluzione
- Praterie xerofile
- Praterie sfalcibili
- Spiagge
- Habitat psammofili
- Laghi e bacini
- Aree ripariali a prevalenti condizioni di naturalità
- Zone umide
- Saline
- Aree agricole
- Aree terrazzate di particolare rilevanza paesaggistica

- Aree di tutela dei caratteri ambientali e paesaggistici dei corpi idrici
- Appartati dunari
- Pianure costiere

- Corsi d'acqua principali
- ✱ Singolarità geologiche
- Grotte, grave, vore, pulli
- Codice identificativo
- Doline
- Cutini
- Calanchi

Altri elementi riportati nella tavola

- Aree urbanizzate



COMUNE DI CANDELA
PROVINCIA DI FOGGIA

Progetto per la costruzione di un impianto di produzione di energia elettrica da fonte eolica costituita da 7 aerogeneratori con potenza complessiva di 42 MW sito nel comune di Candela (FG) e opere di connessione alla RTN "Melfi", in località "Il Casale"

PROGETTO DEFINITIVO

Inquadramento su P.T.C.P della Provincia di Foggia: Tavola B1

COD. ID:				
Livello prog.		Tipo documentazione	N. elaborato	Data
PD		Definitiva	4.2.8.7	10/2022
Scala				1:15000

REVISIONI					
REV.	DATA	DESCRIZIONE	ESEGUITO	VERIFICATO	APPROVATO
00	OTTOBRE 2022	PRIMA EMISSIONE	NP	MM	MM

COMMITTENTE:

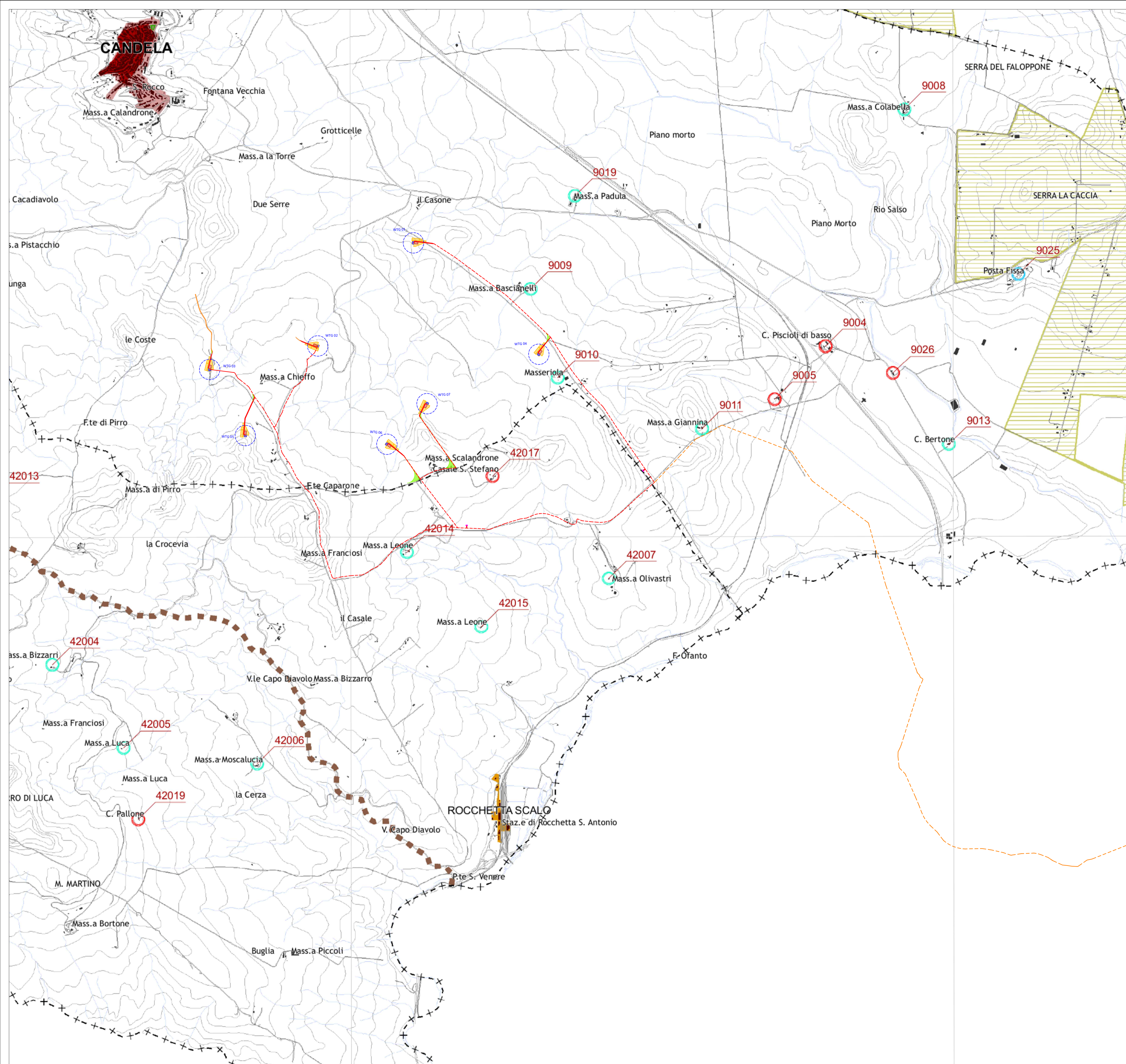


E.I.N. ENERGIE INNOVATIVE S.r.l.
Corso G.B. Vico, n. 64
83046 Lacedonia (AV), Italia
P.IVA 02476790643

PROGETTAZIONE:



MAXIMA INGEGNERIA S.R.L.
via Marco Partipilo n.48 - 70124 BARI
pec: gpsd@pec.it
P.IVA: 06948890729



LEGENDA

- Plinto di fondazione
- Piazzola definitiva
- Piazzola temporanea
- Ingombro rotore
- Viabilità di nuova realizzazione permanente
- Viabilità di nuova realizzazione temporanea
- Viabilità da adeguare
- Cabina di raccolta
- Cavidotto MT interno
- Cavidotto MT esterno

PTCP TAVOLA B2 - TUTELA DELL'IDENTITÀ CULTURALE: ELEMENTI DI MATRICE ANTROPICA

 Zone archeologiche	 Parchi e giardini
 Zone tutelate opo legis	 Insediamenti abitativi derivanti dalle bonifiche e dalla riforma agraria
 Altri siti archeologici indagati o presunti	 Miniere e cave storiche
● Beni architettonici isolati	— Inaltri
● Masserie	— Tratturo
● Poste	— Trattorello
● Scabli	— Braccio
● Casini	— Altri elementi della viabilità storica
● Ville extraurbane	— ipotesi di viabilità romana di grande collegamento
● Poderi	— ipotesi di viabilità romana secondaria
● Taverne	— Percorso micialleo
● Archeologia produttiva	— Via sacra langobardorum
● Trabucchi	■ Centri storici
■ Torri e fortificazioni	■ Tessuti otto-novecenteschi di interesse storico
■ Castelli	■ Nuclei storici non urbani
■ Complessi civili e religiosi	■ Insediamenti storici non urbani di fondazione
■ Edifici religiosi ed ecclie	
▲ Altro	
● Codice identificativo	



COMUNE DI CANDELA
PROVINCIA DI FOGGIA

Progetto per la costruzione di un impianto di produzione di energia elettrica da fonte eolica costituita da 7 aerogeneratori con potenza complessiva di 42 MW sito nel comune di Candela (FG) e opere di connessione alla RTN "Melfi", in località "Il Casale"

PROGETTO DEFINITIVO
Inquadramento su P.T.C.P della Provincia di Foggia: Tavola B2

COD. ID:		N. elaborato	Data	Scala
Livello prog.	Tipo documentazione	4.2.8.7	10/2022	1:15000
PD	Definitiva			

Nome file: _____

REVISIONI					
REV.	DATA	DESCRIZIONE	ESEGUITO	VERIFICATO	APPROVATO
00	Ottobre 2022	PRIMA EMISSIONE	NP	MM	MM

COMMITTENTE:

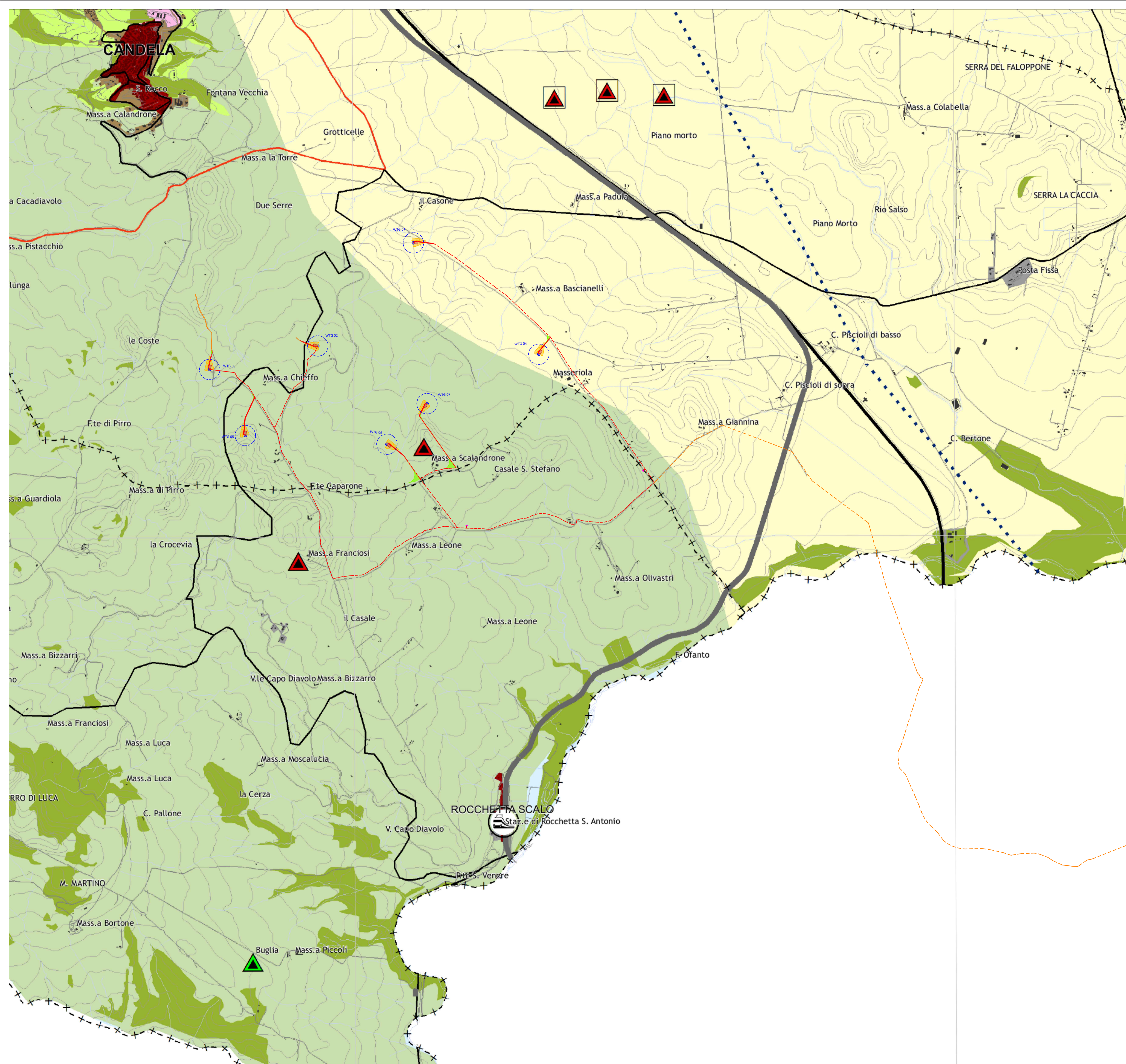


E.I.N. ENERGIE INNOVATIVE S.r.l.
Corso G.B. Vico, n. 64
83046 Lacedonia (AV), Italia
P.IVA 02476790643

PROGETTAZIONE:



MAXIMA INGEGNERIA S.R.L.
via Marco Partipilo n.48 - 70124 BARI
pec: gpsd@pec.it
P.IVA: 06948890729





COMUNE DI CANDELA
PROVINCIA DI FOGGIA

Progetto per la costruzione di un impianto di produzione di energia elettrica da fonte eolica costituita da 7 aerogeneratori con potenza complessiva di 42 MW sito nel comune di Candela (FG) e opere di connessione alla RTN "Melfi", in località "Il Casale"

PROGETTO DEFINITIVO
Inquadramento su P.T.C.P della Provincia di Foggia: Tavola C

COD. ID:				
Livello prog.		Tipo documentazione	N. elaborato	Data
PD		Definitiva	4.2.8.7	10/2022
Scala				1:15000

Nome file: _____


REVISIONI					
REV.	DATA	DESCRIZIONE	ESEGUITO	VERIFICATO	APPROVATO
00	Ottobre 2022	PRIMA EMISSIONE	NP	MM	MM

COMMITTENTE:

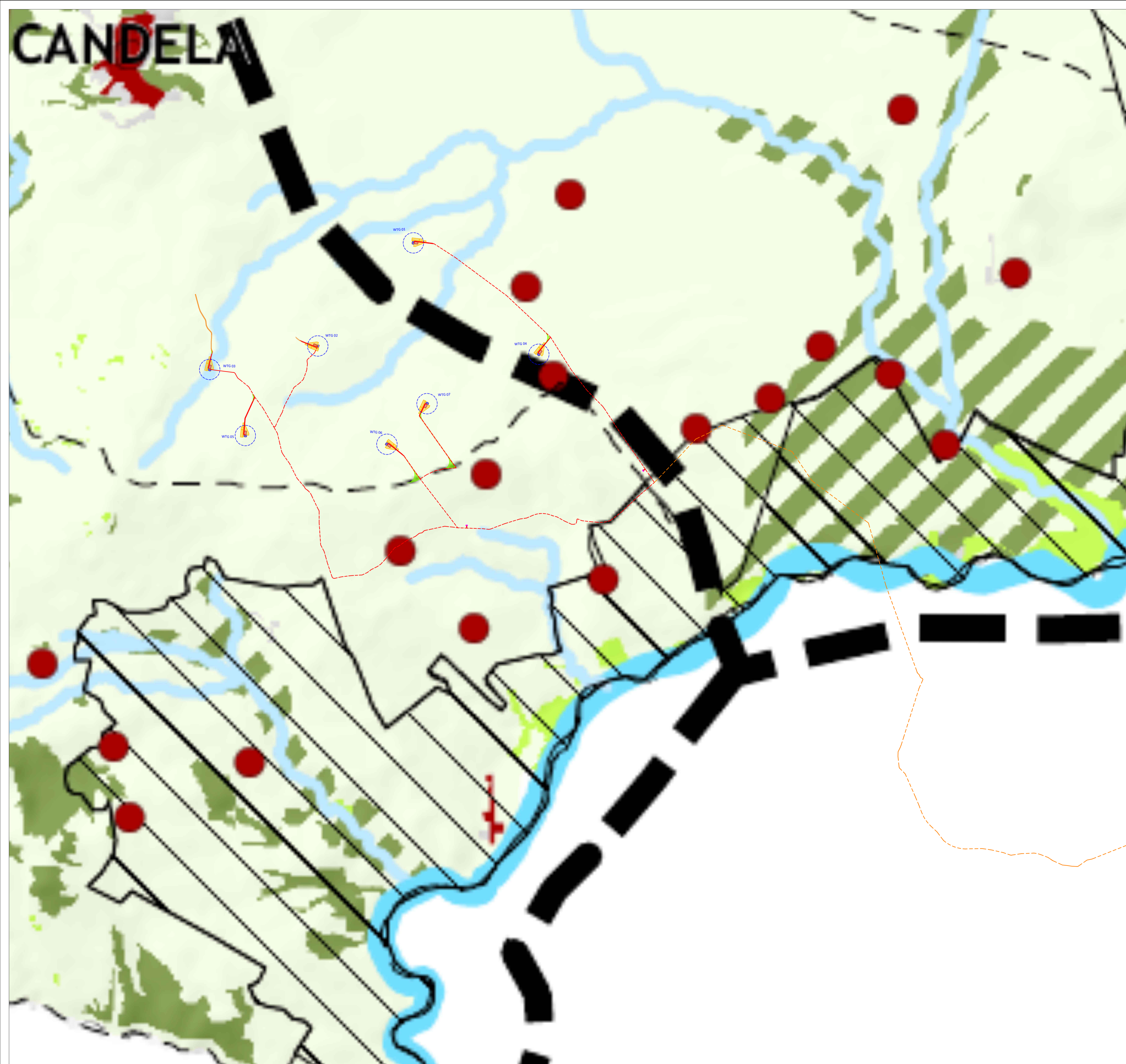


E.I.N. ENERGIE INNOVATIVE S.r.l.
Corso G.B. Vico, n. 64
83046 Lacedonia (AV), Italia
P.IVA 02476790643

PROGETTAZIONE:



MAXIMA INGEGNERIA S.R.L.
via Marco Partipilo n.48 - 70124 BARI
pec: gpsd@pec.it
P.IVA: 06948890729



LEGENDA

- Plinto di fondazione
- Piazzola definitiva
- Piazzola temporanea
- Ingombro rotore
- Viabilità di nuova realizzazione permanente
- Viabilità di nuova realizzazione temporanea
- Viabilità da adeguare
- Cabina di raccolta
- Cavidotto MT interno
- Cavidotto MT esterno

PTCP TAVOLA S1 - SISTEMA DELLE QUALITÀ

Elementi della rete ecologica

- Aree protette
- Aree protette marine
- Aree ad elevato naturalità**
- Boschi ed arbusteti
- Praterie xerofile
- Apparatunari e spiagge
- Specchi d'acqua
- Saline
- Tratti di fronte mare libero dall'edificazione
- Aree di tutela dei caratteri ambientali e paesaggistici
- Corsi d'acqua

Elementi della rete dei beni culturali

- Centri storici, nuclei storici non urbani, insediamenti storici non urbani di fondazione
- Beni culturali isolati

Infrastrutture per la fruizione collettiva

- Tratturi principali
- Via sacra langobardorum
- Itinerari ciclopedonali principali

Mosaico dei paesaggi

- Ambiti

Altri elementi

- Aree urbanizzate
- Aree agricole



COMUNE DI CANDELA
PROVINCIA DI FOGGIA

Progetto per la costruzione di un impianto di produzione di energia elettrica da fonte eolica costituita da 7 aerogeneratori con potenza complessiva di 42 MW sito nel comune di Candela (FG) e opere di connessione alla RTN "Melfi", in località "Il Casale"

PROGETTO DEFINITIVO
Inquadramento su P.T.C.P della Provincia di Foggia: Tavola S1

COD. ID.				
Livello prog.		Tipo documentazione	N. elaborato	Data
PD		Definitiva	4.2.8.7	10/2022
Scala				1:15000

REVISIONI					
REV.	DATA	DESCRIZIONE	ESEGUITO	VERIFICATO	APPROVATO
00	OTTOBRE 2022	PRIMA EMISSIONE	NP	MM	MM

COMMITTENTE:

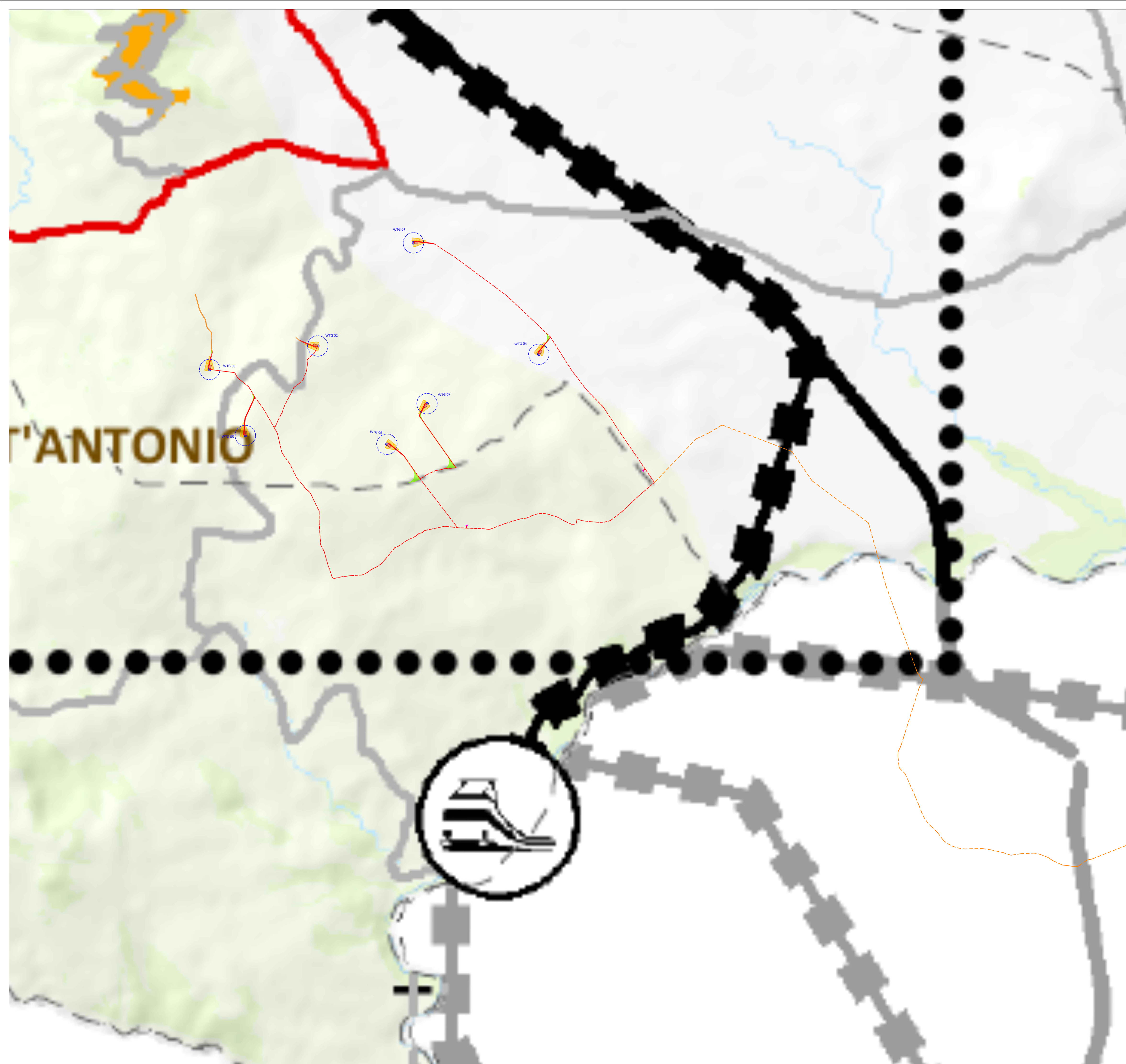


E.I.N. ENERGIE INNOVATIVE S.r.l.
Corso G.B. Vico, n. 64
83046 Lacedonia (AV), Italia
P.IVA 02476790643

PROGETTAZIONE:



MAXIMA INGEGNERIA S.R.L.
via Marco Partipilo n.48 - 70124 BARI
pec: gpsd@pec.it
P.IVA: 06948690729



LEGENDA

- Plinto di fondazione
- Piazzola definitiva
- Piazzola temporanea
- Ingombro rotore
- Viabilità di nuova realizzazione permanente
- Viabilità di nuova realizzazione temporanea
- Viabilità da adeguare
- Cabina di raccolta
- Cavidotto MT interno
- Cavidotto MT esterno

PTCP TAVOLA S2 - SISTEMA INSEDIATIVO E MOBILITÀ

Sistema insediativo provinciale

- Foggia** Polarità regionale
- Lucera** Polarità provinciale
- Bovino** Centro ordinatore
- Vieste** Centro ordinatore e polarità turistica
- Peschici** Polarità turistica di rango provinciale e regionale
- Cagnano Varano** Altri centri con flussi turistici consistenti
- Lesina** Altre città costiere

- Poli produttivi di livello sovacomunale da sviluppare
- Poli produttivi di livello sovacomunale da completare e qualificare
- Poli produttivi speciali
- Nodi specializzati e attrezzature e spazi collettivi di rango sovacomunale

Amatura infrastrutturale per la mobilità

- Reti stradali
- Reti ferroviarie
- Stazioni ferroviarie

Reti stradali

- Esistente
- Da adeguare
- Da realizzare

Reti ferroviarie

- Categoria A
- Categoria B
- Categoria C
- Categoria F

Nodi di interscambio

- Centri di interscambio strada-rotale
- Stazioni di interscambio ferrovia - fermata TPL gomma
- Centro di distribuzione urbano delle merci
- Fermata principale di TPL gomma
- Taglietto (ufficio Ro-Ro)
- Stazioni di interscambio ferrovia - metrò marittimo - fermata TPL gomma
- Stazioni di interscambio ferrovia - metrò marittimo
- Fermata metrò mare
- Aeroporti
- Eksuperfici

Altri soggetti a piani operativi integrati

- Perimetro indicativo

Altre indicazioni

- Aree urbanizzate
- Contesti rurali a prevalente valore ambientale e paesaggistico
- Altri Contesti rurali



COMUNE DI CANDELA
PROVINCIA DI FOGGIA

Progetto per la costruzione di un impianto di produzione di energia elettrica da fonte eolica costituita da 7 aerogeneratori con potenza complessiva di 42 MW sito nel comune di Candela (FG) e opere di connessione alla RTN "Melfi", in località "Il Casale"

PROGETTO DEFINITIVO

Inquadramento su P.T.C.P della Provincia di Foggia: Tavola S2

COD. ID.				
Livello prog.	Tipo documentazione	N. elaborato	Data	Scala
PD	Definitiva	4.2.8.7	10/2022	1:15000

Nome file

REVISIONI					
REV.	DATA	DESCRIZIONE	ESEGUITO	VERIFICATO	APPROVATO
00	OTTOBRE 2022	PRIMA EMISSIONE	NP	MM	MM

COMMITTENTE:



E.I. ENERGIE INNOVATIVE S.r.l.
Corso G.B. Vico, n. 64
83046 Lacedonia (AV), Italia
P.IVA 02476790643

PROGETTAZIONE:



MAXIMA INGEGNERIA S.R.L.
via Marco Partipilo n.48 - 70124 BARI
pec: gpsd@pec.it
P.IVA: 06948690729