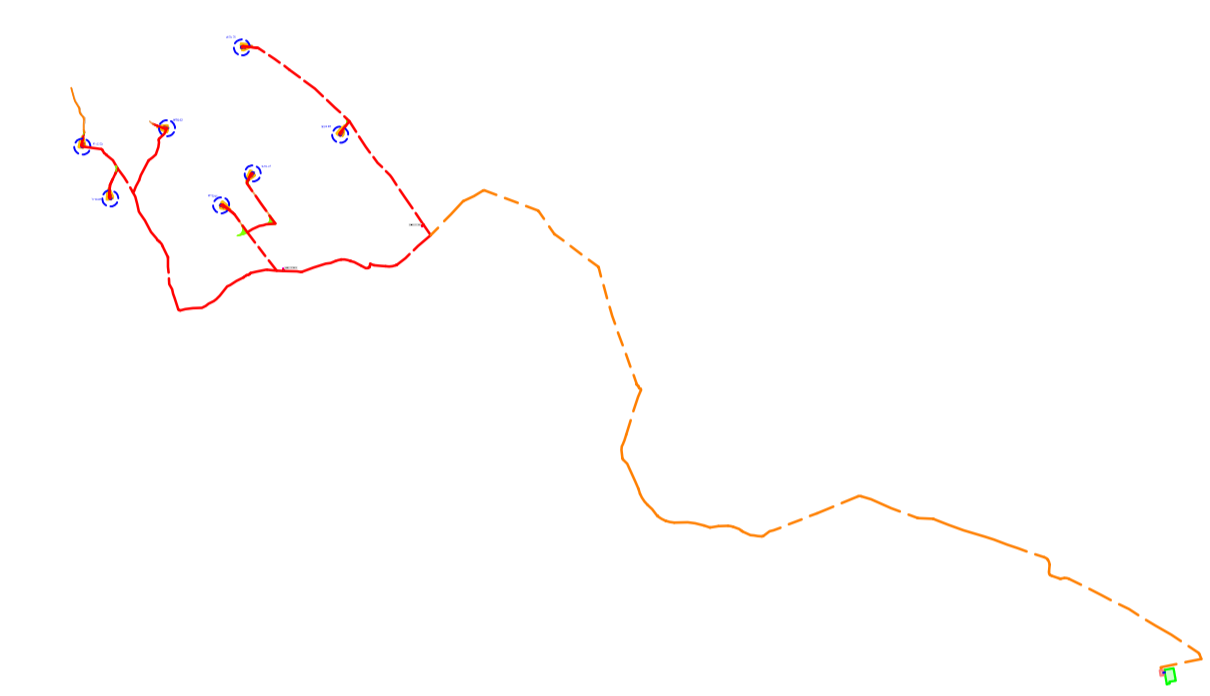




LEGENDA

- Plinto di fondazione
- Piazzola definitiva
- Piazzola temporanea
- Ingombro rotore
- Viabilità di nuova realizzazione permanente
- Viabilità di nuova realizzazione temporanea
- Viabilità da adeguare
- Cabina di raccolta
- Cavidotto MT interno
- Cavidotto MT esterno
- Sottostazione Utente
- Futuro ampliamento Stazione Terna "Melfi"



COMUNE DI CANDELA
PROVINCIA DI FOGGIA

Progetto per la costruzione di un impianto di produzione di energia elettrica da fonte eolica costituita da 7 aerogeneratori con potenza complessiva di 42 MW sito nel comune di Candela (FG) e opere di connessione alla RTN "Melfi", in località "Il Casale"

PROGETTO DEFINITIVO
Layout di progetto su ortofoto (1 di 4)

| | | | | |
|---------------|--|---------------------|--------------|----------|
| COD. ID. | | | | |
| Livello prog. | | Tipo documentazione | N. elaborato | Data |
| PD | | Definitiva | 4.2.9.2.1 | 10/2022 |
| Scala | | | | 1:25.000 |

Nome file

| REVISIONI | | | | | |
|-----------|--------------|-----------------|----------|------------|-----------|
| REV. | DATA | DESCRIZIONE | ESEGUITO | VERIFICATO | APPROVATO |
| 00 | OTTOBRE 2022 | PRIMA EMISSIONE | | MM | MM |
| | | | | | |

COMMITTENTE:

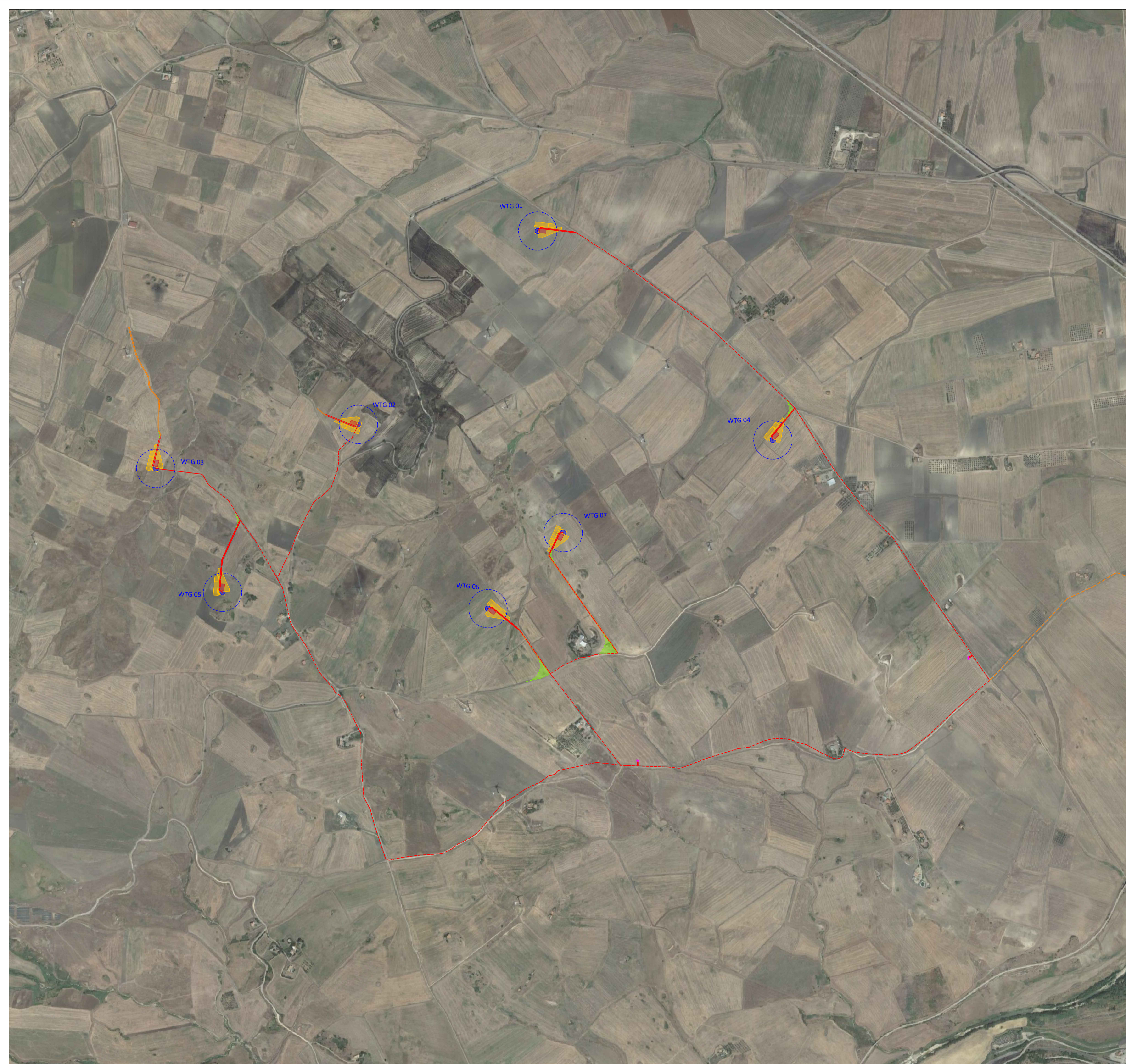


E.I. ENERGIE INNOVATIVE S.r.l.
Corso G.B. Vico, n. 64
83046 Lacedonia (AV), Italia
P.IVA 02476790643

PROGETTAZIONE:



MAXIMA INGEGNERIA S.R.L.
via Marco Partipilo n.48 - 70124 BARI
pec: gpcsd@pec.it
P.IVA: 06948690729



LEGENDA

- Plinto di fondazione
- Piazzola definitiva
- Piazzola temporanea
- Ingombro rotore
- Viabilità di nuova realizzazione permanente
- Viabilità di nuova realizzazione temporanea
- Viabilità da adeguare
- Cabina di raccolta
- Cavidotto MT interno
- Cavidotto MT esterno
- Sottostazione Utente
- Futuro ampliamento Stazione Terna "Melfi"



COMUNE DI CANDELA
PROVINCIA DI FOGGIA

Progetto per la costruzione di un impianto di produzione di energia elettrica da fonte eolica costituita da 7 aerogeneratori con potenza complessiva di 42 MW sito nel comune di Candela (FG) e opere di connessione alla RTN "Melfi", in località "Il Casale"

PROGETTO DEFINITIVO

Layout di progetto su ortofoto (2 di 4)

| | | | | |
|---------------|---------------------|--------------|---------|---------|
| COD. ID. | | | | |
| Livello prog. | Tipo documentazione | N. elaborato | Data | Scala |
| PD | Definitiva | 4.2.9.2.1 | 10/2022 | 1:8.000 |

Nome file

REVISIONI

| REV. | DATA | DESCRIZIONE | ESEGUITO | VERIFICATO | APPROVATO |
|------|--------------|-----------------|----------|------------|-----------|
| 00 | OCTOBRE 2022 | PRIMA EMISSIONE | | MM | MM |

COMMITTENTE:



E.I.N. ENERGIE INNOVATIVE S.r.l.
Corso G.B. Vico, n. 64
83046 Lacedonia (AV), Italia
P.IVA 02476790643

PROGETTAZIONE:

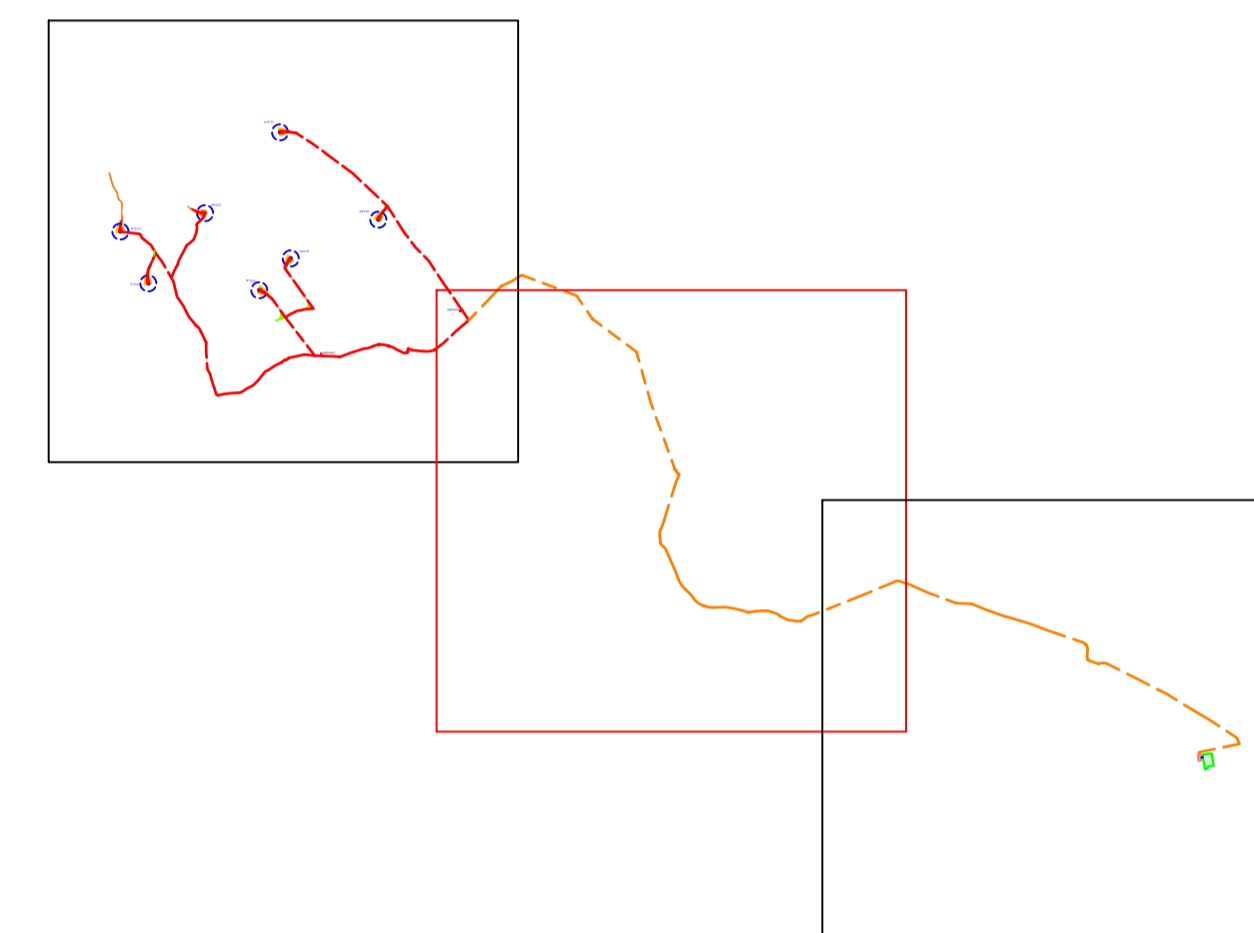


MAXIMA INGEGNERIA S.R.L.
via Marco Partipilo n.48 - 70124 BARI
pec: gpsd@pec.it
P.IVA: 06948690729



LEGENDA

- Plinto di fondazione
- Piazzola definitiva
- Piazzola temporanea
- Ingombro rotore
- - - Viabilità di nuova realizzazione permanente
- - - Viabilità di nuova realizzazione temporanea
- - - Cavidotto MT interno
- - - Cavidotto MT esterno
- Sottostazione Utente
- Sottostazione Terna



COMUNE DI CANDELA
 PROVINCIA DI FOGGIA

Progetto per la costruzione di un impianto di produzione di energia elettrica da fonte eolica costituita da 7 aerogeneratori con potenza complessiva di 42 MW sito nel comune di Candela (FG) e opere di connessione alla RTN "Melfi", in località "Il Casale"

PROGETTO DEFINITIVO

Layout di progetto su ortofoto (3 di 4)

| | | | | |
|---------------|--------------------------|--------------|----------|---------|
| COD. ID. | | | | |
| Livello prog. | Tipologia documentazione | N. elaborato | Data | Scala |
| PD | Definitiva | 4.2.9.2.1 | 10/ 2022 | 1:8.000 |

Nome file

REVISIONI

| REV. | DATA | DESCRIZIONE | ESEGUITO | VERIFICATO | APPROVATO |
|------|--------------|-----------------|----------|------------|-----------|
| 00 | OTTOBRE 2022 | PRIMA EMISSIONE | | MM | MM |
| | | | | | |

COMMITTENTE:



E.I. ENERGIE INNOVATIVE S.r.l.
 Corso G.B. Vico, n. 64
 83046 Lacedonia (AV), Italia
 P.IVA 02476790643

PROGETTAZIONE:

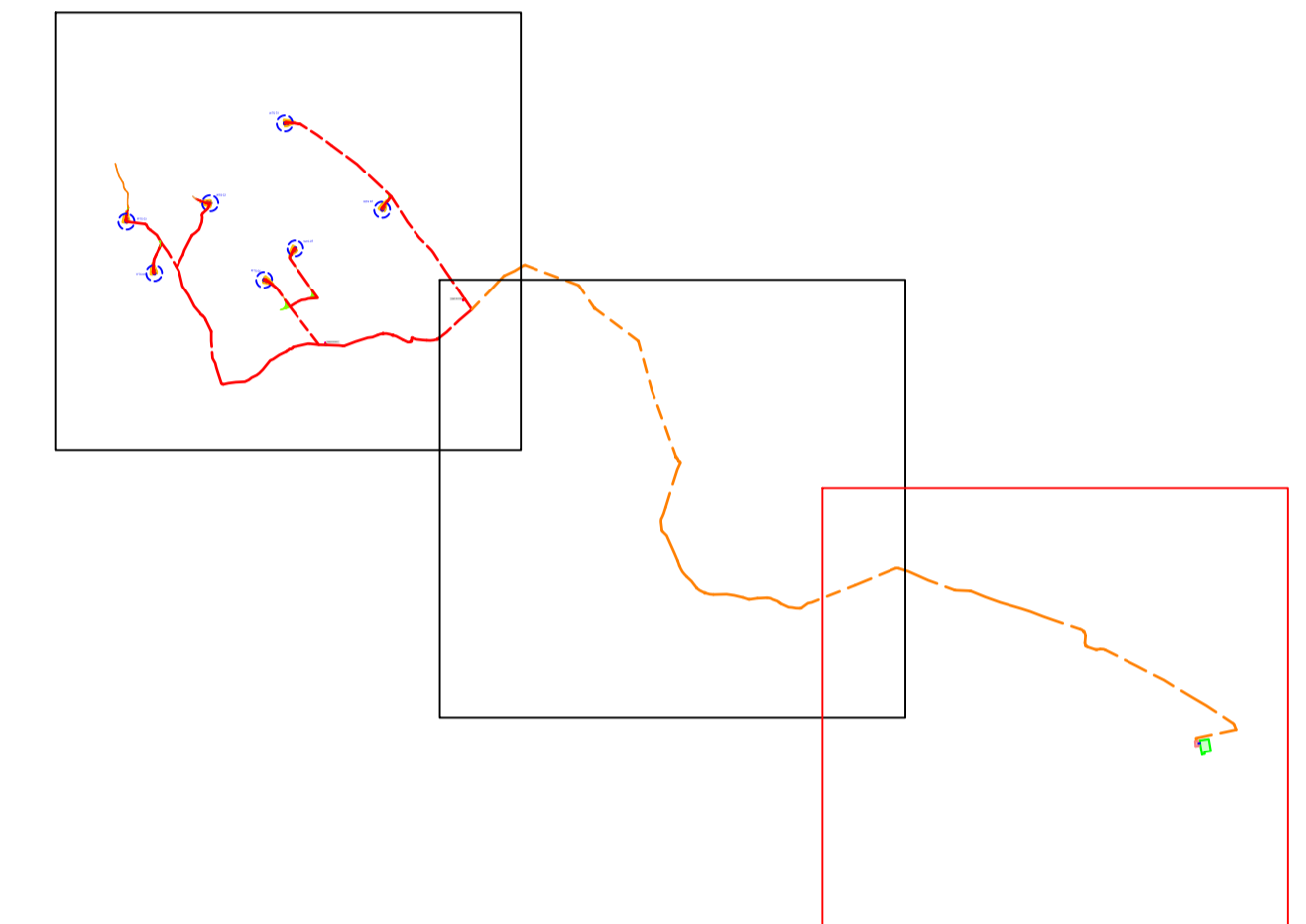


MAXIMA INGEGNERIA S.R.L.
 via Marco Partipilo n.48 - 70124 BARI
 pec: gpsd@pec.it
 P.IVA: 06948690729



LEGENDA

- Plinto di fondazione
- Piazzola definitiva
- Piazzola temporanea
- Ingombro rotore
- Viabilità di nuova realizzazione permanente
- - - Viabilità di nuova realizzazione temporanea
- Viabilità da adeguare
- Cabina di raccolta
- Cavidotto MT interno
- Cavidotto MT esterno
- Sottostazione Utente
- Futuro ampliamento Stazione Terna "Melfi"



COMUNE DI CANDELA
PROVINCIA DI FOGGIA

Progetto per la costruzione di un impianto di produzione di energia elettrica da fonte eolica costituita da 7 aerogeneratori con potenza complessiva di 42 MW sito nel comune di Candela (FG) e opere di connessione alla RTN "Melfi", in località "Il Casale"

PROGETTO DEFINITIVO

Layout di progetto su ortofoto (4 di 4)

| | | | | |
|---------------|--|---------------------|--------------|---------|
| COD. ID. | | | | |
| Livello prog. | | Tipo documentazione | N. elaborato | Data |
| PD | | Definitiva | 4.2.9.2.1 | 10/2022 |
| | | | | Scala |
| | | | | 1:8.000 |

Nome file

REVISIONI

| REV. | DATA | DESCRIZIONE | ESEGUITO | VERIFICATO | APPROVATO |
|------|--------------|-----------------|----------|------------|-----------|
| 00 | OTTOBRE 2022 | PRIMA EMISSIONE | | MM | MM |
| | | | | | |

COMMITTENTE:



E.I. ENERGIE INNOVATIVE S.r.l.
Corso G.B. Vico, n. 64
83046 Lacedonia (AV), Italia
P.IVA 02476790643

PROGETTAZIONE:



MAXIMA INGEGNERIA S.R.L.
via Marco Partipilo n.48 - 70124 BARI
pec: gpcsd@pec.it
P.IVA: 06948690729