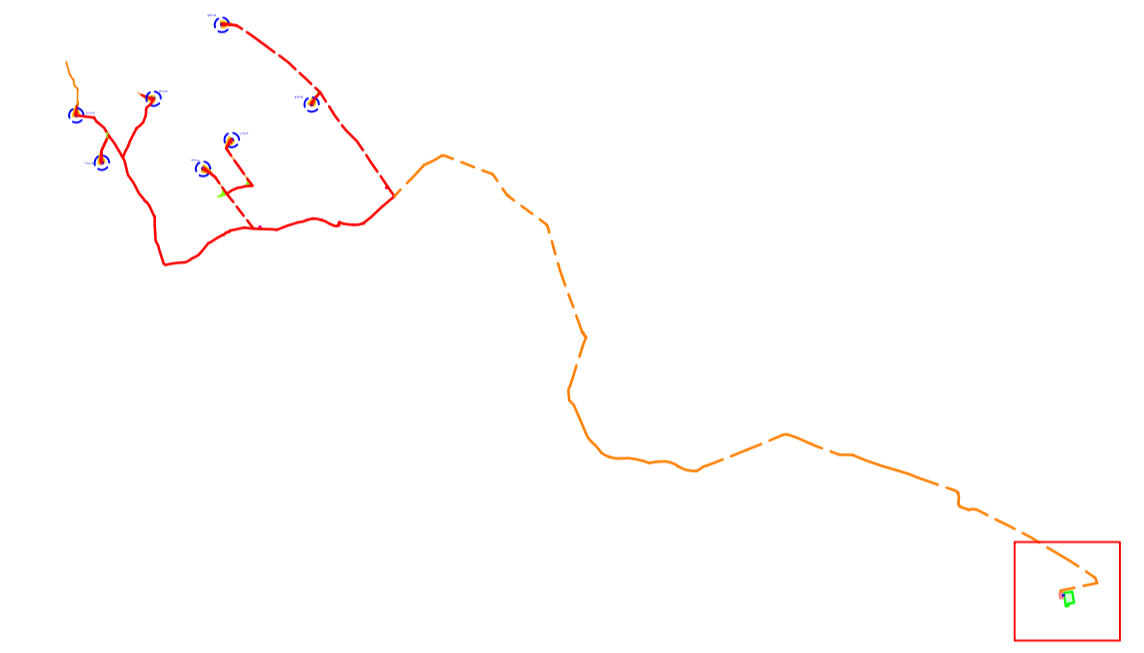




- LEGENDA**
- Cavidotto MT esterno
  - Sottostazione Utente
  - Futuro ampliamento Stazione Terna "Melfi"



**COMUNE DI CANDELA**  
PROVINCIA DI FOGGIA

**Progetto per la costruzione di un impianto di produzione di energia elettrica da fonte eolica costituita da 7 aerogeneratori con potenza complessiva di 42 MW sito nel comune di Candela (FG) e opere di connessione alla RTN "Melfi", in località "Il Casale"**

**PROGETTO DEFINITIVO**  
**Inquadramento della Sottostazione elettrica su ortofoto**

COD. ID.				
Livello prog.		Tipo documentazione	N. elaborato	Data
PD		Definitiva	4.2.9.9	10/2022
Nome file				

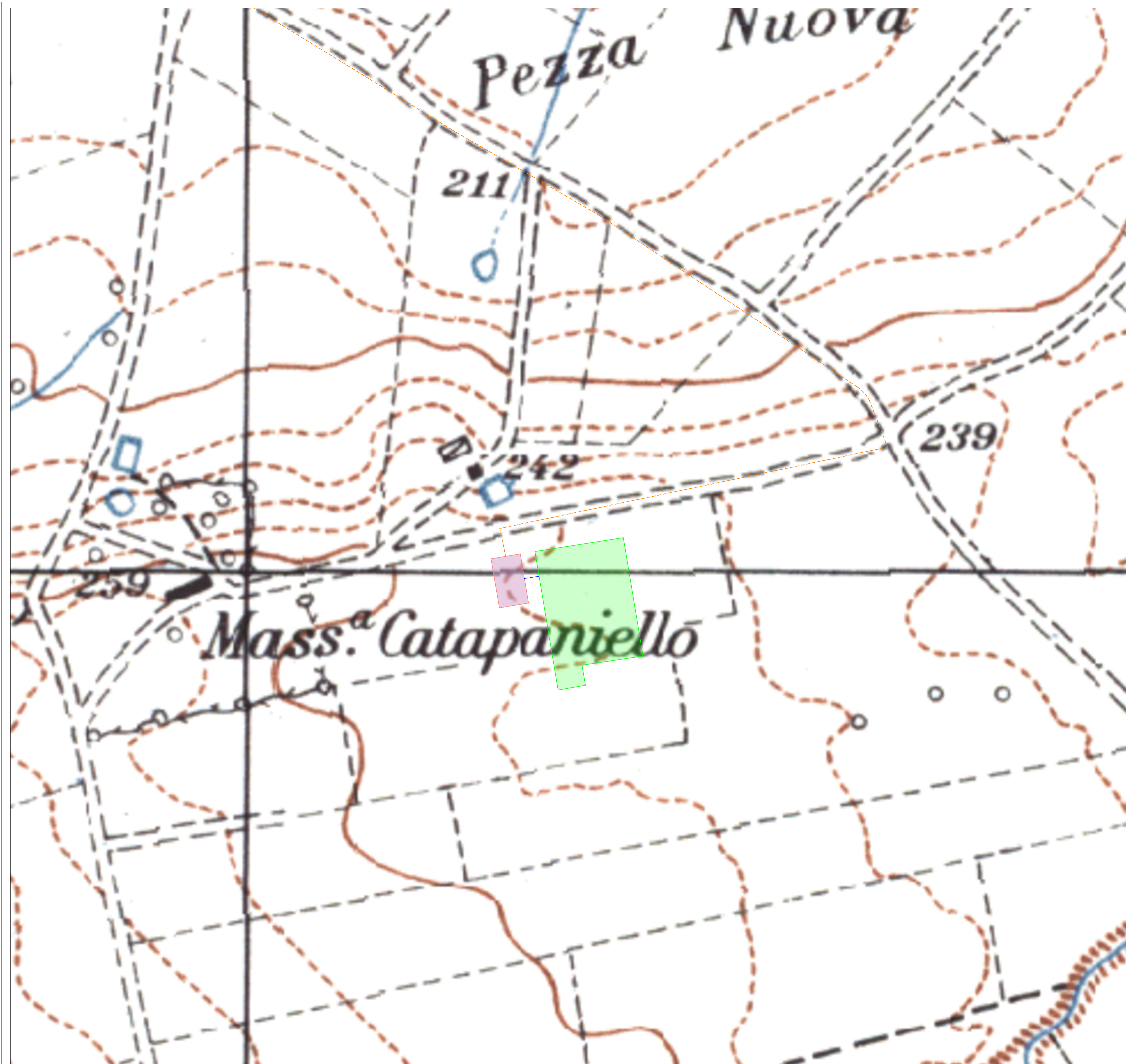
REVISIONI					
REV.	DATA	DESCRIZIONE	ESEGUITO	VERIFICATO	APPROVATO
00	OTTOBRE 2022	PRIMA EMISSIONE		MM	MM

COMMITTENTE:

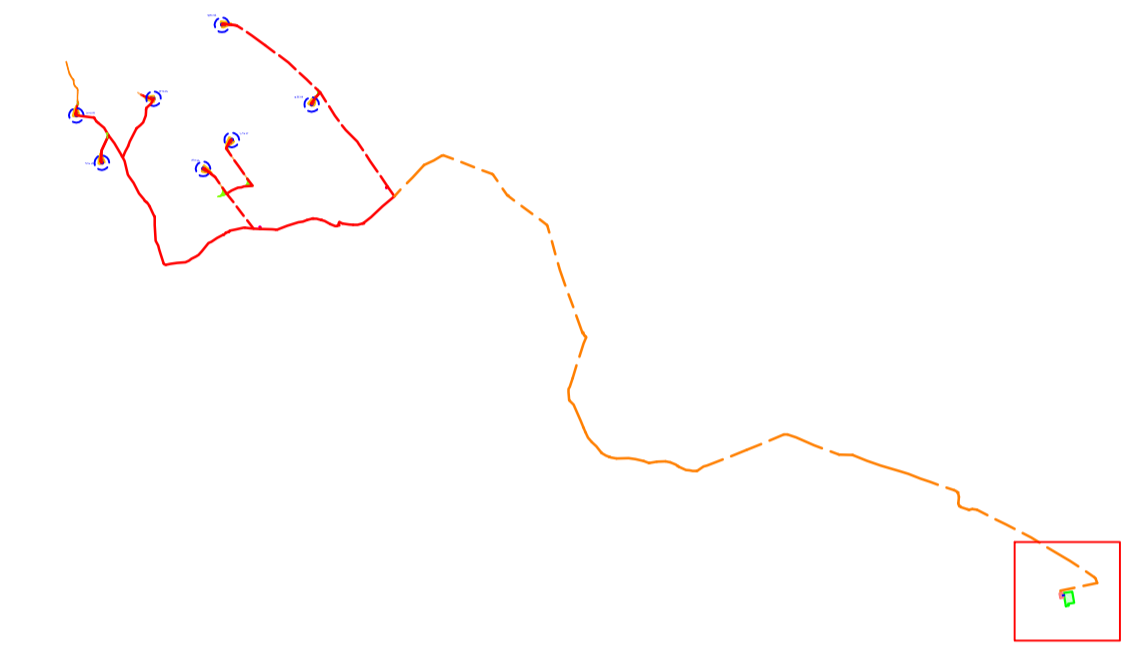
**E.I.N. ENERGIE INNOVATIVE S.r.l.**  
Corso G.B. Vico, n. 64  
83048 Lacedonia (AV), Italia  
P.IVA: 02476790643

PROGETTAZIONE:

**MAXIMA INGEGNERIA S.R.L.**  
via Marco Partipilo n.48 - 70124 BARI  
pec: gpsd@pec.it  
P.IVA: 06948690729



- LEGENDA**
- Cavidotto MT esterno
  - Sottostazione Utente
  - Futuro ampliamento Stazione Terna "Melfi"



**COMUNE DI CANDELA**  
PROVINCIA DI FOGGIA

**Progetto per la costruzione di un impianto di produzione di energia elettrica da fonte eolica costituita da 7 aerogeneratori con potenza complessiva di 42 MW sito nel comune di Candela (FG) e opere di connessione alla RTN "Melfi", in località "Il Casale"**

**PROGETTO DEFINITIVO**  
**Inquadramento della Sottostazione elettrica su IGM**

COD. ID.	Livello prog.	Tipo documentazione	N. elaborato	Data	Scala
	PD	Definitiva	4.2.9.9	10/2022	1:2.000

Nome file

REVISIONI					
REV.	DATA	DESCRIZIONE	ESEGUITO	VERIFICATO	APPROVATO
00	OTTOBRE 2022	PRIMA EMISSIONE		MM	MM

COMMITTENTE:

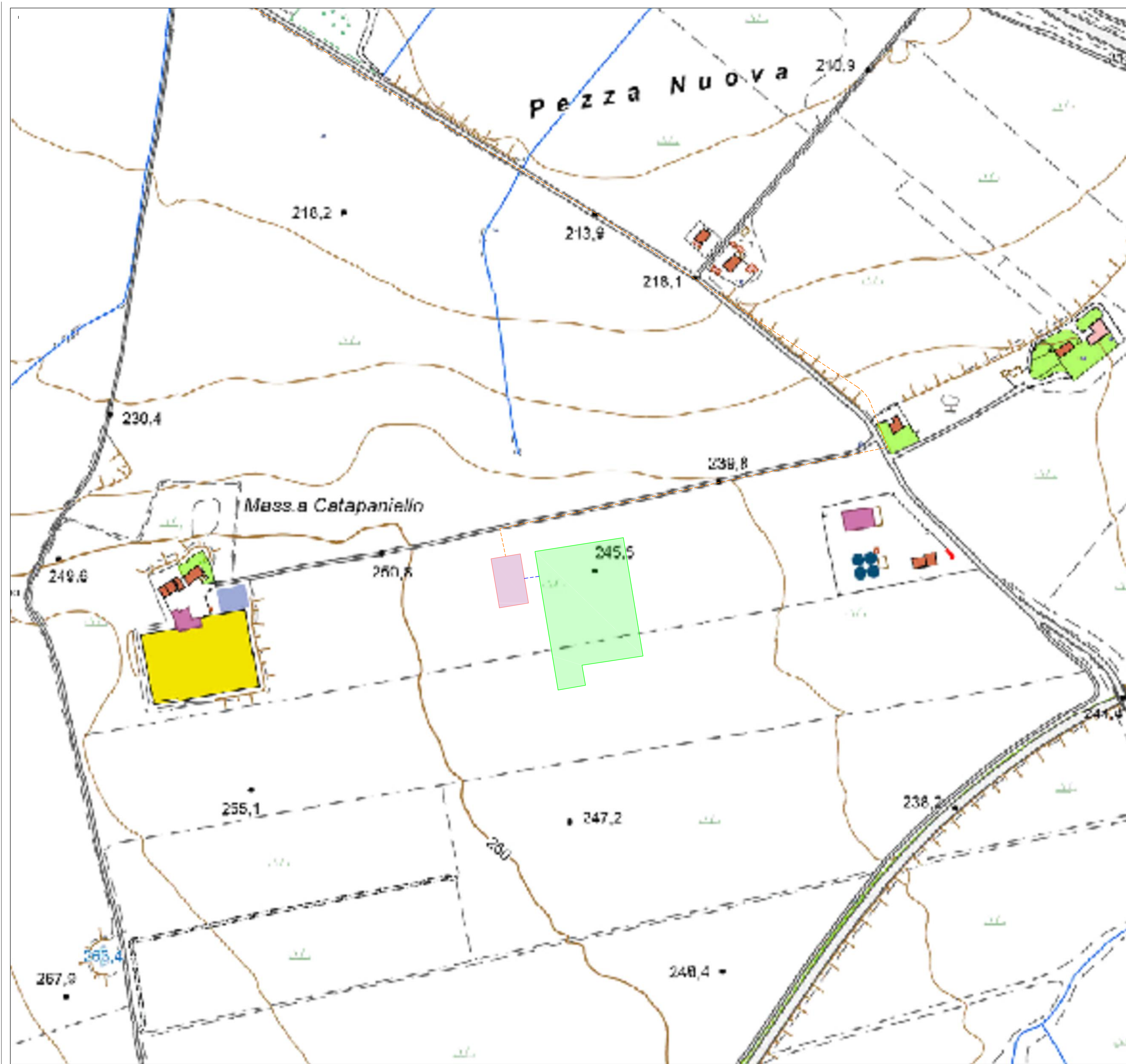


**E.I.N. ENERGIE INNOVATIVE S.R.L.**  
Corso G.B. Vico, n. 64  
83048 Lacedonia (AV), Italia  
P.IVA 02476790643

PROGETTAZIONE:



**MAXIMA INGEGNERIA S.R.L.**  
via Marco Partipilo n.48 - 70124 BARI  
pec: gpsd@pec.it  
P.IVA: 06948690729



**LEGENDA**

- Cavidotto MT esterno
- Sottostazione Utente
- Futuro ampliamento Stazione Terna "Melfi"



**COMUNE DI CANDELA**  
PROVINCIA DI FOGGIA

Progetto per la costruzione di un impianto di produzione di energia elettrica da fonte eolica costituita da 7 aerogeneratori con potenza complessiva di 42 MW sito nel comune di Candela (FG) e opere di connessione alla RTN "Melfi", in località "Il Casale"

**PROGETTO DEFINITIVO**  
**Inquadramento della Sottostazione elettrica su CTR**

COD. ID.				
Livello prog.		Tipo documentazione	N. elaborato	Data
PD		Definitiva	4.2.9.9	10/2022
Scala				1:2.000

Nome file

REVISIONI					
REV.	DATA	DESCRIZIONE	ESEGUITO	VERIFICATO	APPROVATO
00	OTTOBRE 2022	PRIMA EMISSIONE		MM	MM

COMMITTENTE:



**E.I. ENERGIE INNOVATIVE S.r.l.**  
Corso G.B. Vico, n. 64  
83048 Lacedonia (AV), Italia  
P.IVA: 02476790643

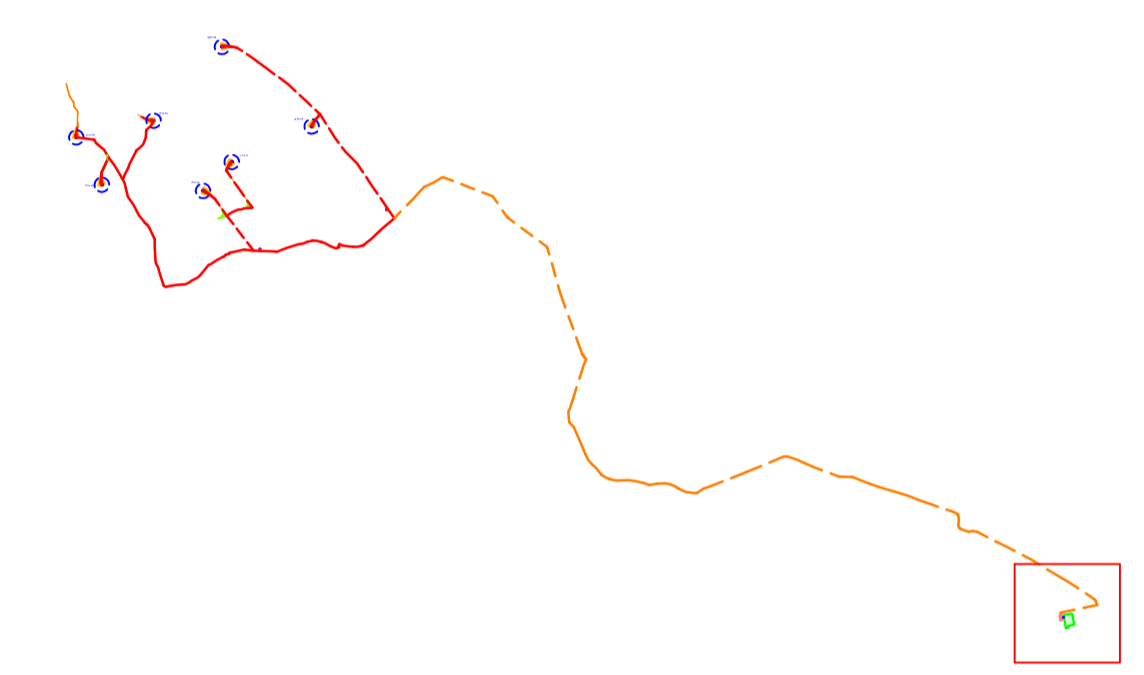
PROGETTAZIONE:



**MAXIMA INGEGNERIA S.R.L.**  
via Marco Partipilo n.48 - 70124 BARI  
pec: gpsd@pec.it  
P.IVA: 06948690729



- LEGENDA**
- Cavidotto MT esterno
  - Sottostazione Utente
  - Futuro ampliamento Stazione Terna "Melfi"





**COMUNE DI CANDELA**  
PROVINCIA DI FOGGIA

**Progetto per la costruzione di un impianto di produzione di energia elettrica da fonte eolica costituita da 7 aerogeneratori con potenza complessiva di 42 MW sito nel comune di Candela (FG) e opere di connessione alla RTN "Melfi", in località "Il Casale"**

**PROGETTO DEFINITIVO**  
**Inquadramento della Sottostazione elettrica su Catastale**

COD. ID.	Descrizione	N. elaborato	Data	Scala
PD	Definitiva	4.2.9.9	10/2022	1:2.000

REVISIONI					
REV.	DATA	DESCRIZIONE	ESEGUITO	VERIFICATO	APPROVATO
00	OTTOBRE 2022	PRIMA EMISSIONE		MM	MM

**COMMITTENTE:**



**E.I.N. ENERGIE INNOVATIVE S.R.L.**  
Corso G.B. Vico, n. 64  
83048 Lacedonia (AV), Italia  
P.IVA 02476790643

**PROGETTAZIONE:**



**MAXIMA INGEGNERIA S.R.L.**  
via Marco Partipilo n.48 - 70124 BARI  
pec: gpsd@pec.it  
P.IVA: 06948690729