

LEGENDA

Area di intervento

PTA TAV A

- Zone di protezione speciale idrogeologica "A"
- Zone di protezione speciale idrogeologica "B"
- Zone di protezione speciale idrogeologica "C"
- Zone di protezione speciale idrogeologica "D"
- Limiti del Parco del Gargano
- Limiti del Parco dell'Alta Murgia
- Pozzi di approvvigionamento potabile (AQP)
- Limiti amministrativi regionali



COMUNE DI CANDELA
 PROVINCIA DI FOGGIA

Progetto per la costruzione di un impianto di produzione di energia elettrica da fonte eolica costituita da 7 aerogeneratori con potenza complessiva di 42 MW sito nel comune di Candela (FG) e opere di connessione alla RTN "Melfi", in località "Il Casale"

PROGETTO DEFINITIVO
Inquadramento su P.T.A. della Regione Puglia (1 di 3)

COD. ID.				
Livello prog.		Tipo documentazione	N. elaborato	Data
PD		Definitiva	4.3.7.2	10/2022
Scala				1:100.000

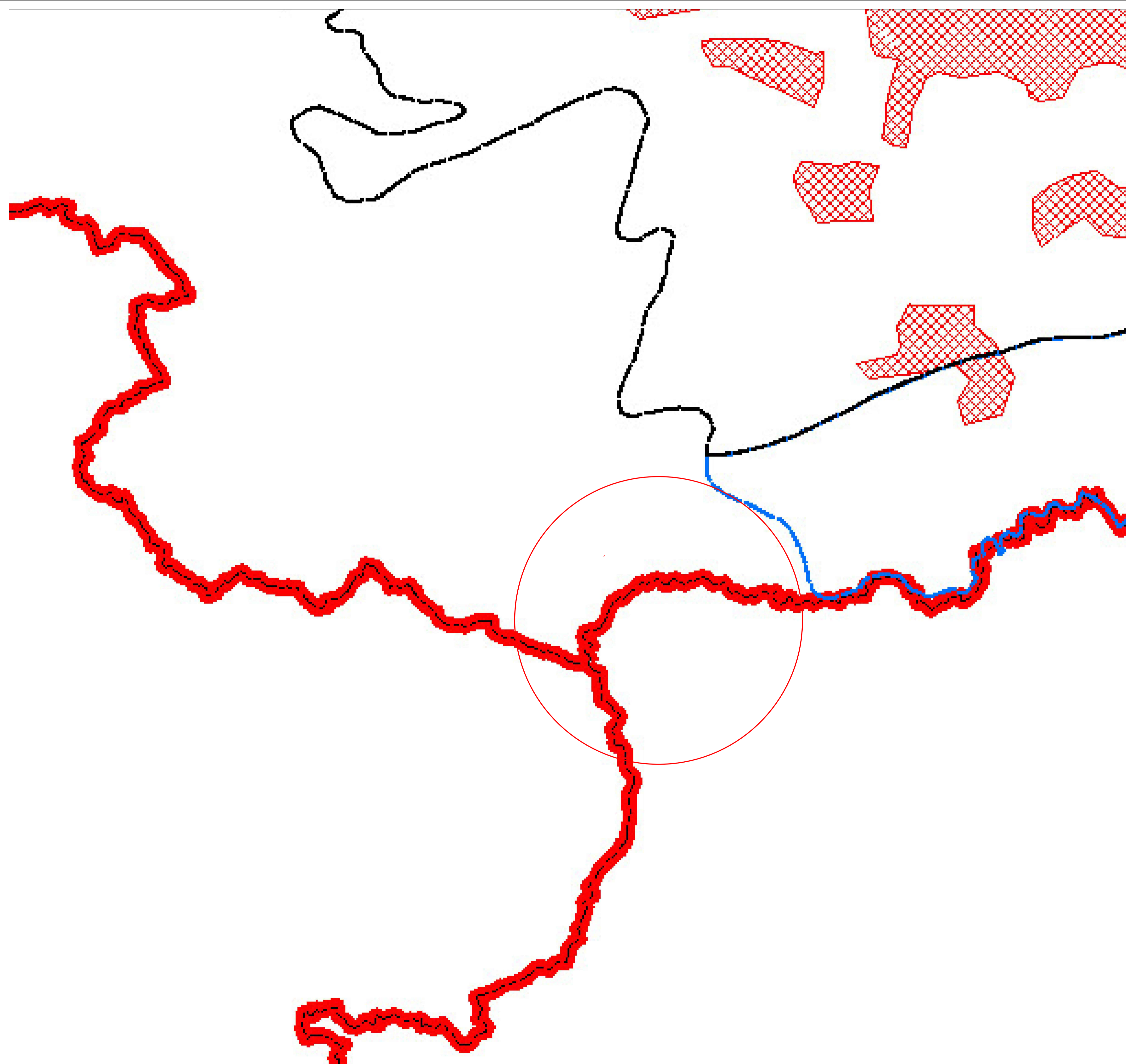
REVISIONI					
REV.	DATA	DESCRIZIONE	ESEGUITO	VERIFICATO	APPROVATO
00	OTTOBRE 2022	PRIMA EMISSIONE	NP	MM	MM

COMMITTENTE:

E.I. ENERGIE INNOVATIVE S.r.l.
 Corso G.B. Vico, n. 64
 83046 Lacedonia (AV), Italia
 P.IVA 02476790643

PROGETTAZIONE:

MAXIMA INGEGNERIA S.R.L.
 via Marco Partipilo n.48 - 70124 BARI
 pec: gpsd@pec.it
 P.IVA: 06948690729



LEGENDA

Area di intervento

PTA TAV B

- ACQUIFERI CARSIICI**
- ACQUIFERO DELLA MURCIA
 - ACQUIFERO DEL GARGANO
 - ACQUIFERO DEL SALENTO
- ACQUIFERI POROSI**
- ACQUIFERO ALLUVIONALE BASSA VALLE DELL'OFANTO
 - ACQUIFERO ALLUVIONALE BASSA VALLE FORTORE
 - ACQUIFERO SUPERFICIALE DEL TAVOLIENE
- AREE VULNERABILI DA CONTAMINAZIONE SALINA**
- AREE VULNERABILI DA CONTAMINAZIONE SALINA
- AREE DI TUTELA QUALI-QUANTITATIVA**
- AREE DI TUTELA QUALI-QUANTITATIVA
- AREE DI TUTELA QUANTITATIVA**
- AREE DI TUTELA QUANTITATIVA
- Limiti amministrativi regionali



COMUNE DI CANDELA
PROVINCIA DI FOGGIA

Progetto per la costruzione di un impianto di produzione di energia elettrica da fonte eolica costituita da 7 aerogeneratori con potenza complessiva di 42 MW sito nel comune di Candela (FG) e opere di connessione alla RTN "Melfi", in località "Il Casale"

PROGETTO DEFINITIVO

Inquadramento su P.T.A. della Regione Puglia (2 di 3)

COD. ID.	Livello prog.	Tipo documentazione	N. elaborato	Data	Scala
PD		Definitiva	4.3.7.2	10/2022	1:100.000

Nome file

REVISIONI					
REV.	DATA	DESCRIZIONE	ESEGUITO	VERIFICATO	APPROVATO
00	OTTOBRE 2022	PRIMA EMISSIONE	NP	MM	MM

COMMITTENTE:

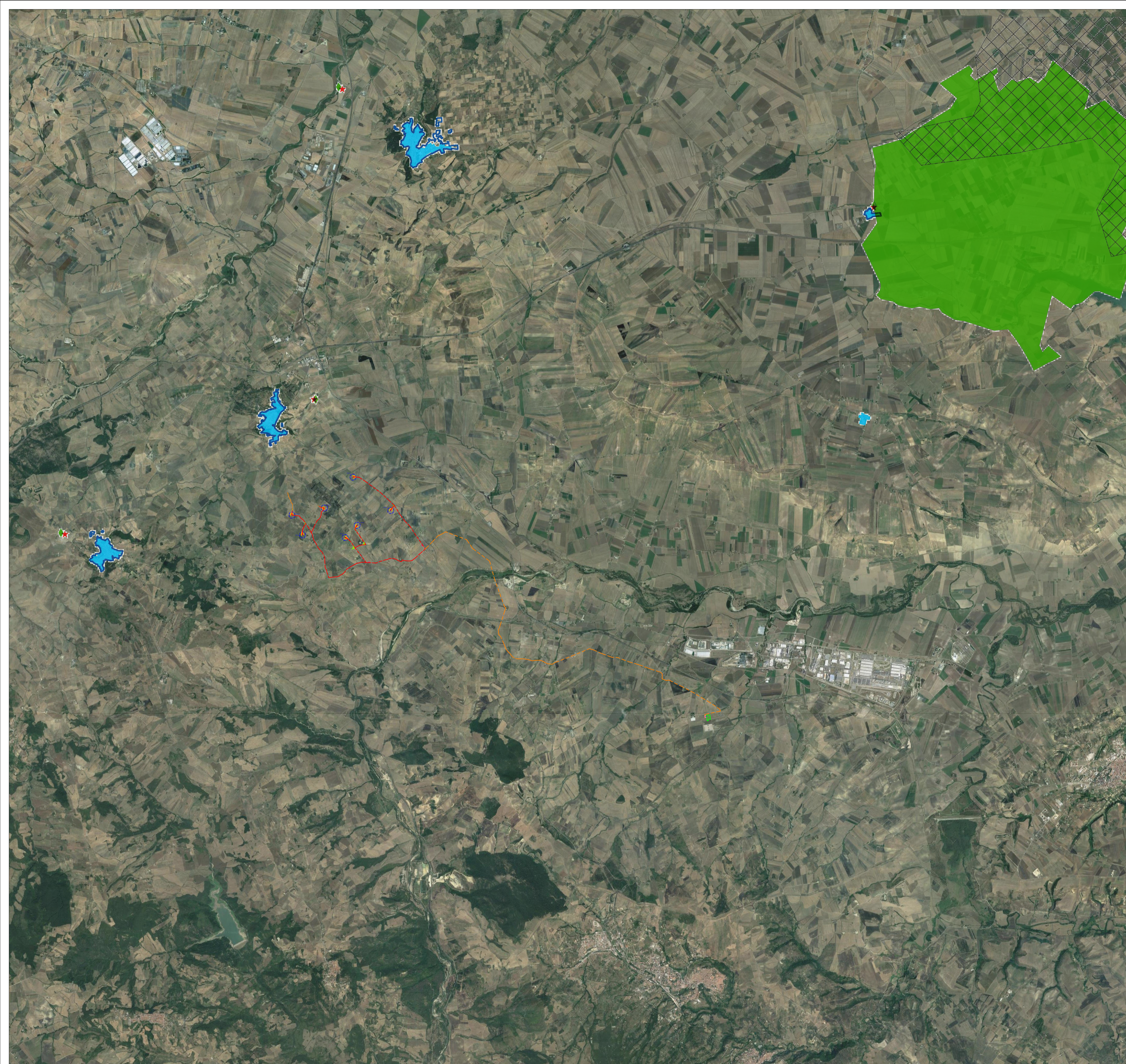


E.IN. ENERGIE INNOVATIVE S.r.l.
Corso G.B. Vico, n. 64
83046 Lacedonia (AV), Italia
P.IVA: 02476790643

PROGETTAZIONE:



MAXIMA INGEGNERIA S.R.L.
via Marco Partipilo n.48 - 70124 BARI
pec: gpsd@pec.it
P.IVA: 06948890729



LEGENDA

- Plinto di fondazione
- Piazzola definitiva
- Piazzola temporanea
- Ingombro rotore
- Viabilità di nuova realizzazione permanente
- Viabilità di nuova realizzazione temporanea
- Viabilità da adeguare
- Cabina di raccolta
- Cavidotto MT interno
- Cavidotto MT esterno
- Sottostazione Utente
- Futuro ampliamento Stazione Terna "Melfi"

PTA
 Canale Principale dell'Acquedotto Pugliese
 Area di tutela per approvvigionamento idrico di emergenza
 Area di tutela qualitativa
 Area di tutela quantitativa
 Area vulnerabile alla contaminazione salina
 Area di tutela quantitativa
 Area superficiale destinata alla produzione di acque potabili
 Inquinazione Area Sensibile
 Bacino Area Sensibile
 Zone di Protezione Speciale Idrogeologica (ZPSI)
 Opere di captazione utilizzate a scopo potabile
 Regime ordinario
 Regime straordinario
 Corsi idrici acquedotti cacciati barbi e pozzi-torioni utilizzati a scopo potabile
 Corsi idrici acquedotti cacciati barbi e pozzi-torioni utilizzati a scopo potabile
 Zone vulnerabili da nitrati di origine agricola (ZVN)
 Zone vulnerabili da nitrati
 Aree a monitoraggio di approfondimento

Riscoperti finali dei depuratori Puglia scenario 2021
 Depuratori Puglia scenario 2021
 Aggiornati 2015-2021
 Aggiornati 2009



COMUNE DI CANDELA
 PROVINCIA DI FOGGIA

Progetto per la costruzione di un impianto di produzione di energia elettrica da fonte eolica costituita da 7 aerogeneratori con potenza complessiva di 42 MW sito nel comune di Candela (FG) e opere di connessione alla RTN "Melfi", in località "Il Casale"

PROGETTO DEFINITIVO
Inquadramento su P.T.A della Regione Puglia (3 di 3)

COD. ID:	Tipo documentazione	N. elaborato	Data	Scala
PD	Definitiva	4.3.7.2	10/2022	1:50.000

REVISIONI

REV.	DATA	DESCRIZIONE	ESEGUITO	VERIFICATO	APPROVATO
00	OTTOBRE 2022	PRIMA EMISSIONE	NP	MM	MM

COMMITTENTE:



E.I. ENERGIE INNOVATIVE S.r.l.
 Corso G.B. Vico, n. 64
 83046 Lacedonia (AV), Italia
 P.IVA 02476790643

PROGETTAZIONE:



MAXIMA INGEGNERIA S.R.L.
 via Marco Partipilo n.48 - 70124 BARI
 pec: gpsd@pec.it
 P.IVA: 06948890729