

REGIONE CAMPANIA
COMUNE di SAN MARCO DEI CAVOTI
Provincia di Benevento

PROGETTO GENERALE
DI UN PARCO EOLICO

località Ielardi - Macchioni - Montagna - Riccetto - Franzese

TAVOLA
N° 11

INQUADRAMENTO IMPIANTO SU P.T.R.
(con Buffer 7.500 metri - 50 volte H. max aerogeneratore)

DATA: Marzo 2022

COMMITTENTE:

Ecoenergia srl

ECOENERGIA S.r.l.

Via Cardito, 5 CERVINARA (AV)

83012 . CERVINARA (AV)

P. IVA 02195650649

Saverio Vitagliano

PROGETTISTA:

Dott. Ing. Saverio Vitagliano



Assessorato al
Governo del Territorio



REGIONE CAMPANIA

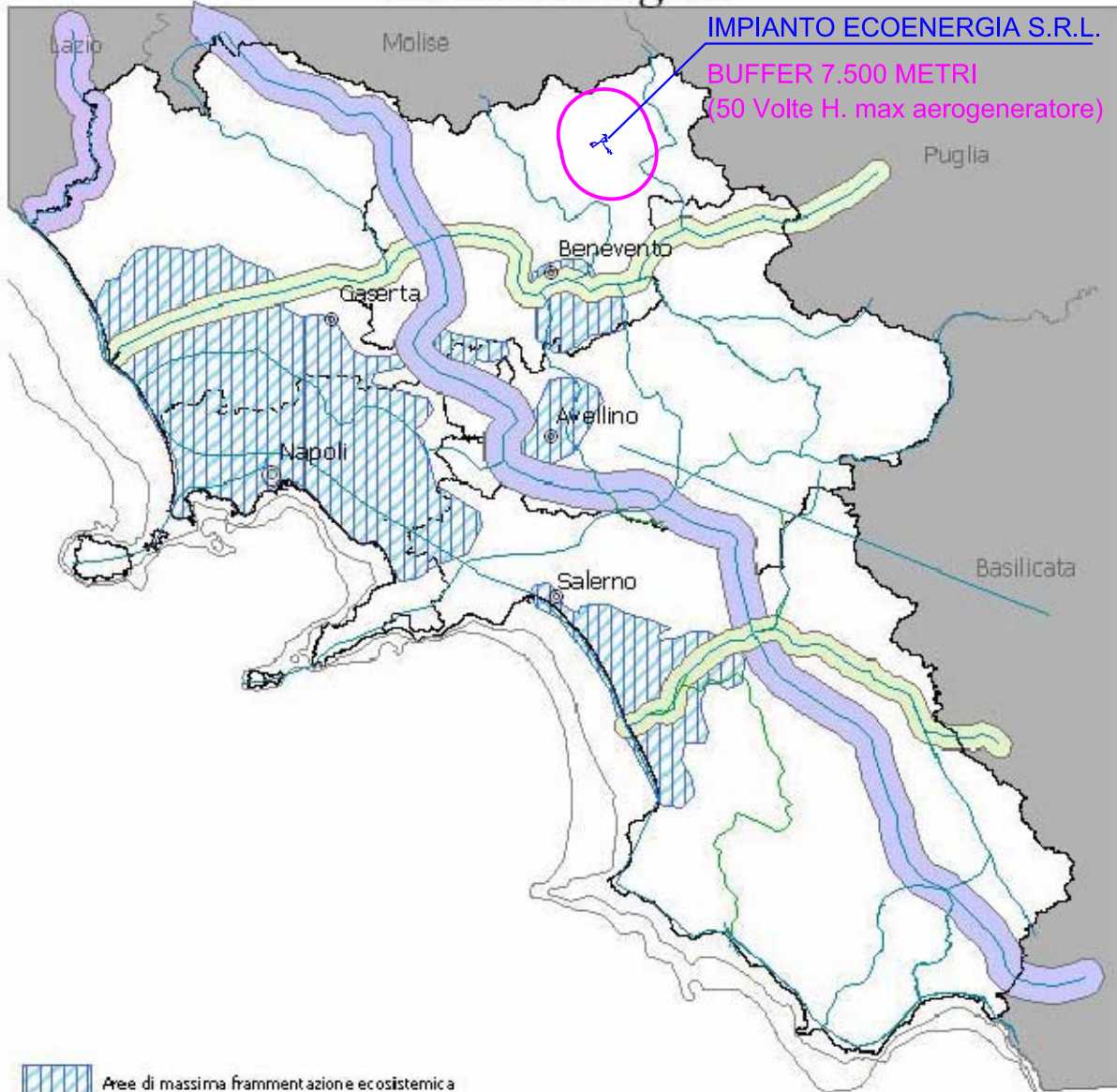



PIANO TERRITORIALE REGIONALE


Novembre 2006


CARTOGRAFIA DI PIANO


- Rete Ecologica -




 Aree di massima frammentazione ecosistemica

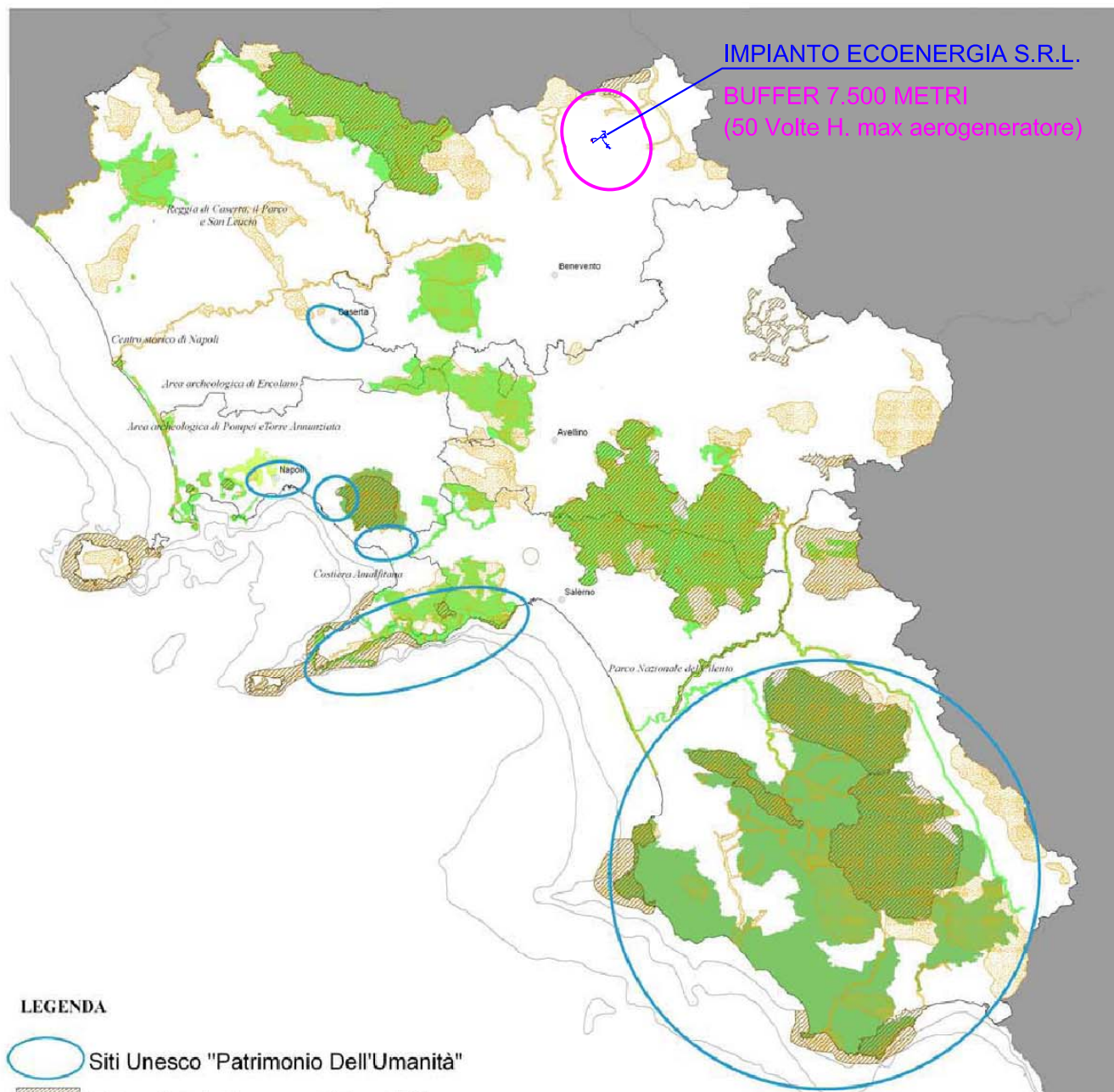
 Corridoio Appenninico principale

 Corridoi regionali trasversali





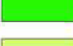

 Corridoio costiero Tirrenico

 Corridoi regionali da potenziare

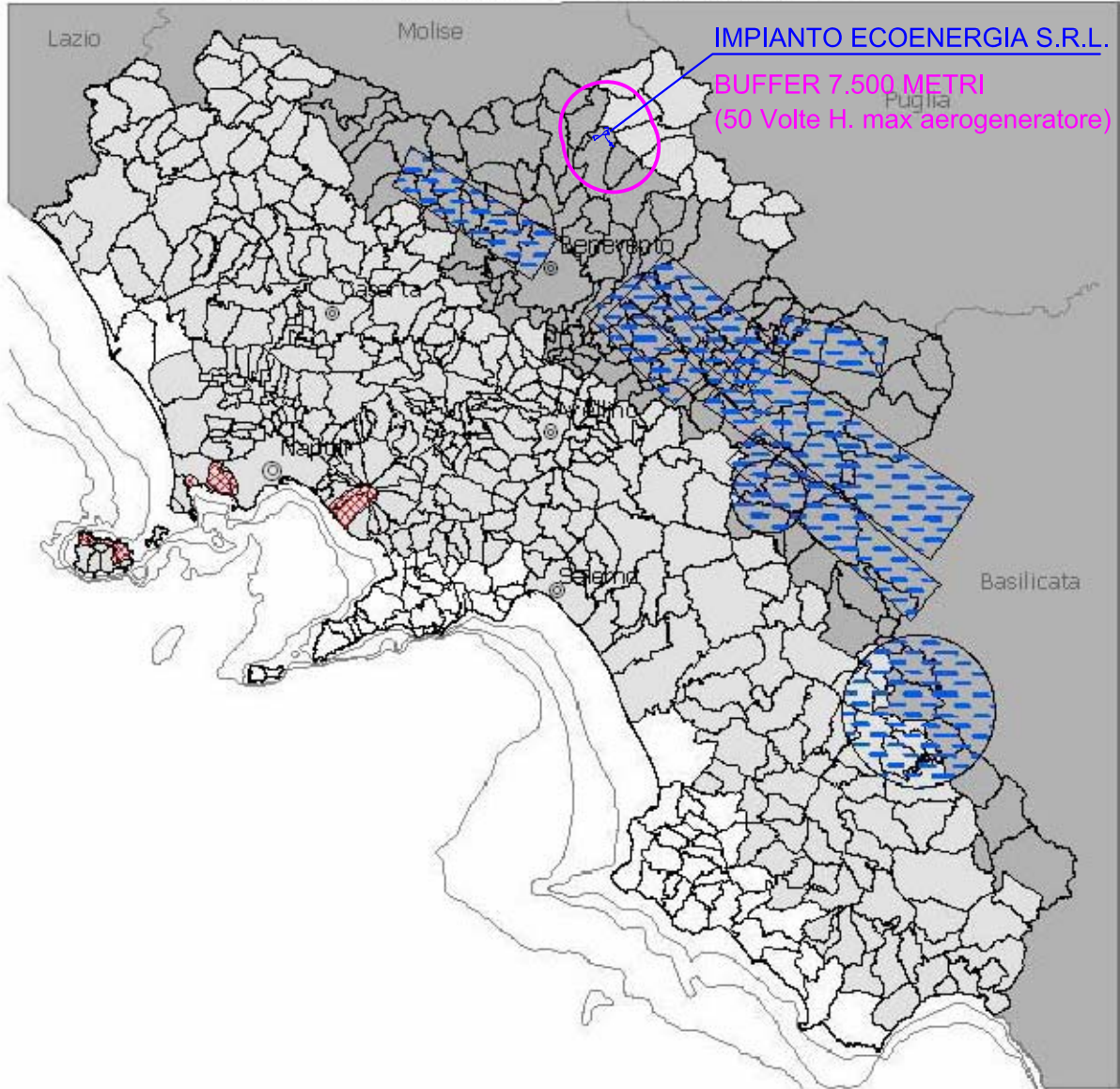
- Aree protette e siti "Unesco" Patrimonio dell' umanità -



LEGENDA

-  Siti Unesco "Patrimonio Dell'Umanità"
-  Zone di protezione speciale - ZPS
-  Siti di interesse comunitario - SIC
-  Parchi Nazionali
-  Parchi Regionali
-  Riserve Naturali
-  Parchi urbani regionali

1° QTR: Governo del rischio -Rischio sismico e vulcanico-



Grado di Sismicità

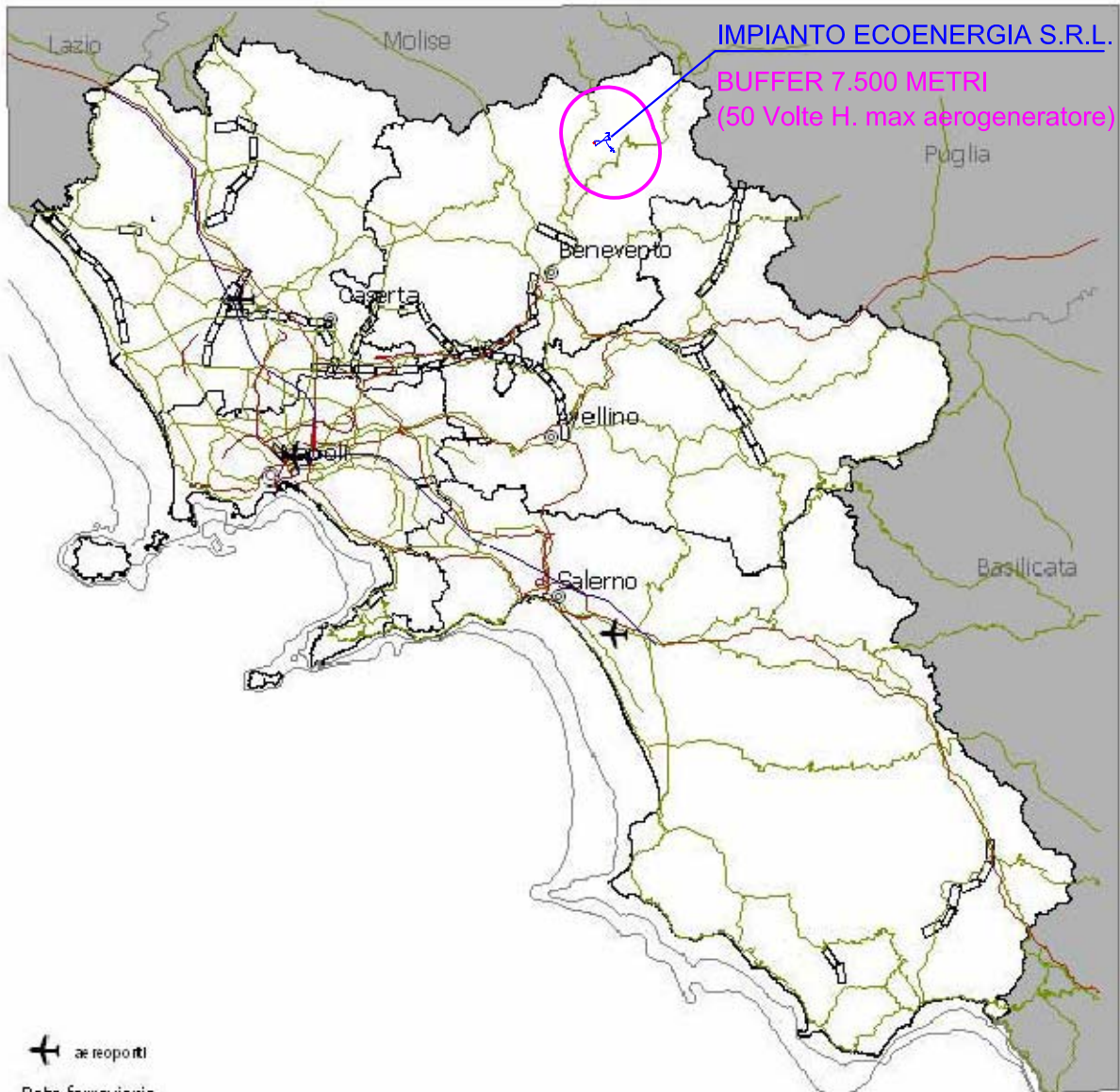
- 1- Elevata Sismicità
- 2- Media Sismicità
- 3- Bassa Sismicità


Sorgenti di rischio vulcanico

Sorgenti di rischio sismico

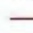
1° QTR:


-Rete infrastrutturale-




 ae aeroporti


Refe ferroviaria


 rete ferroviaria di progetto

 linee A/MAC previste

Refe Stradale

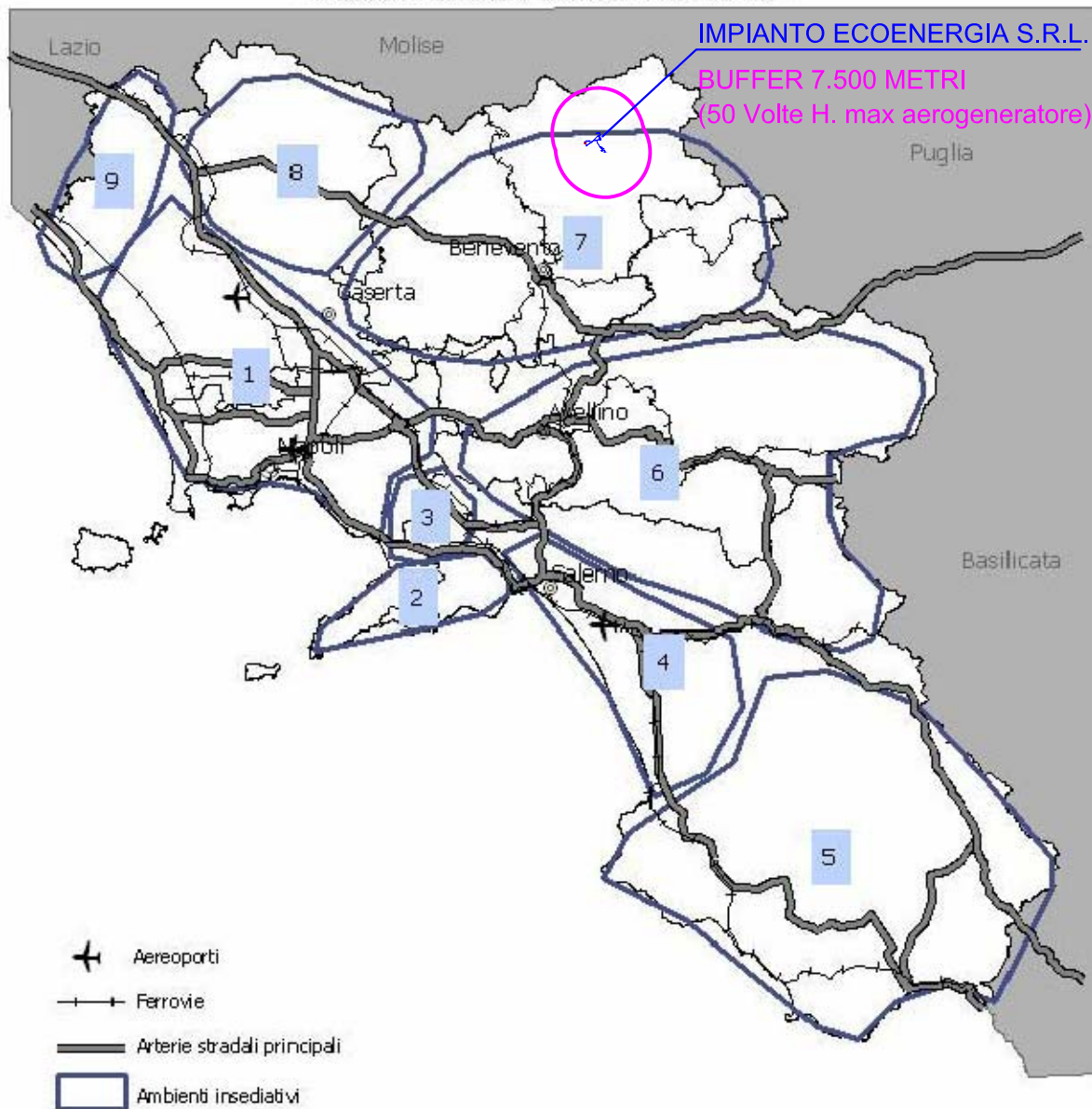
 rete autostradale

 viabilità primaria

 nuova realizzazione

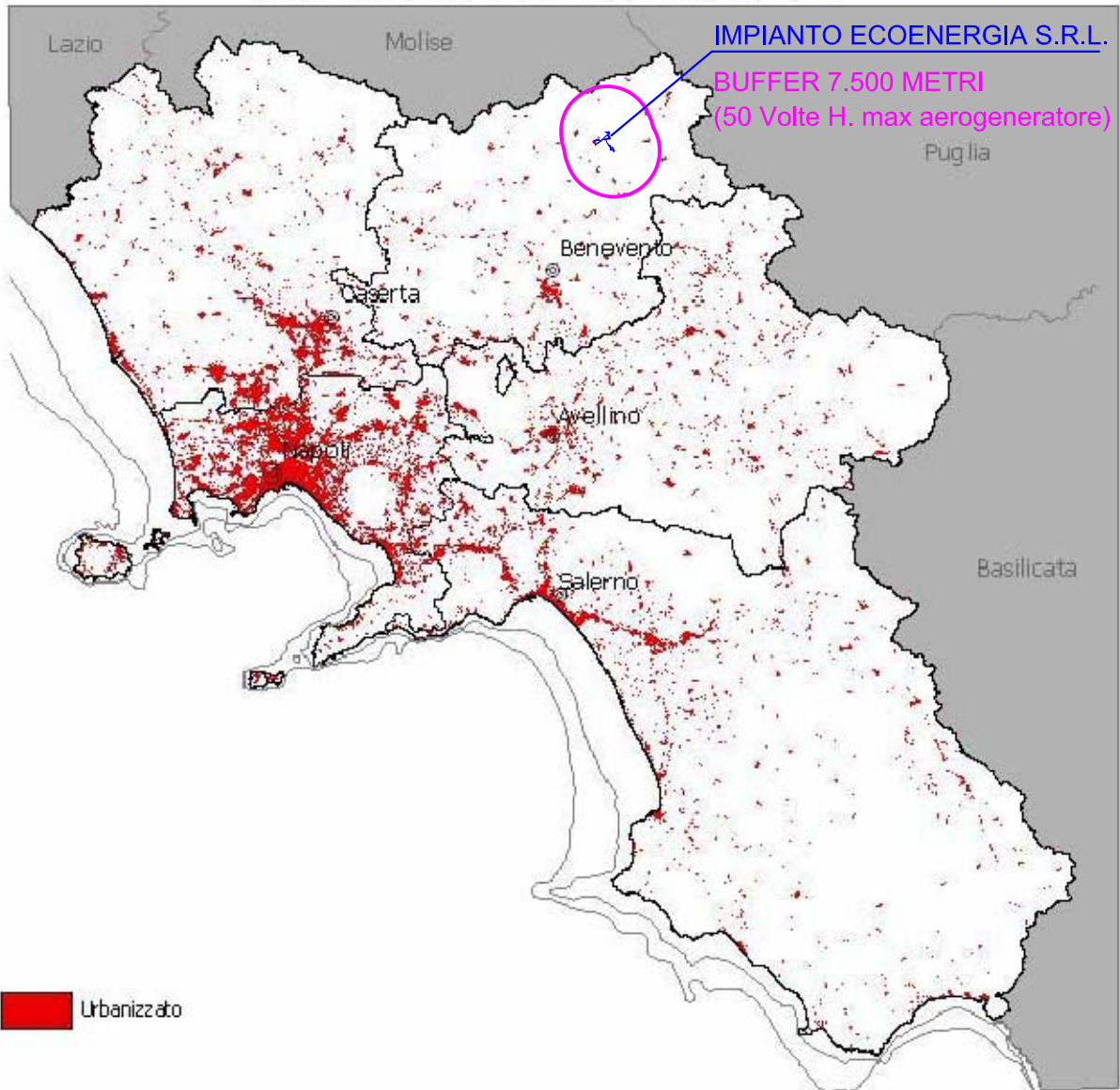
2° QTR:

-Ambienti insediativi-



2°QTR:

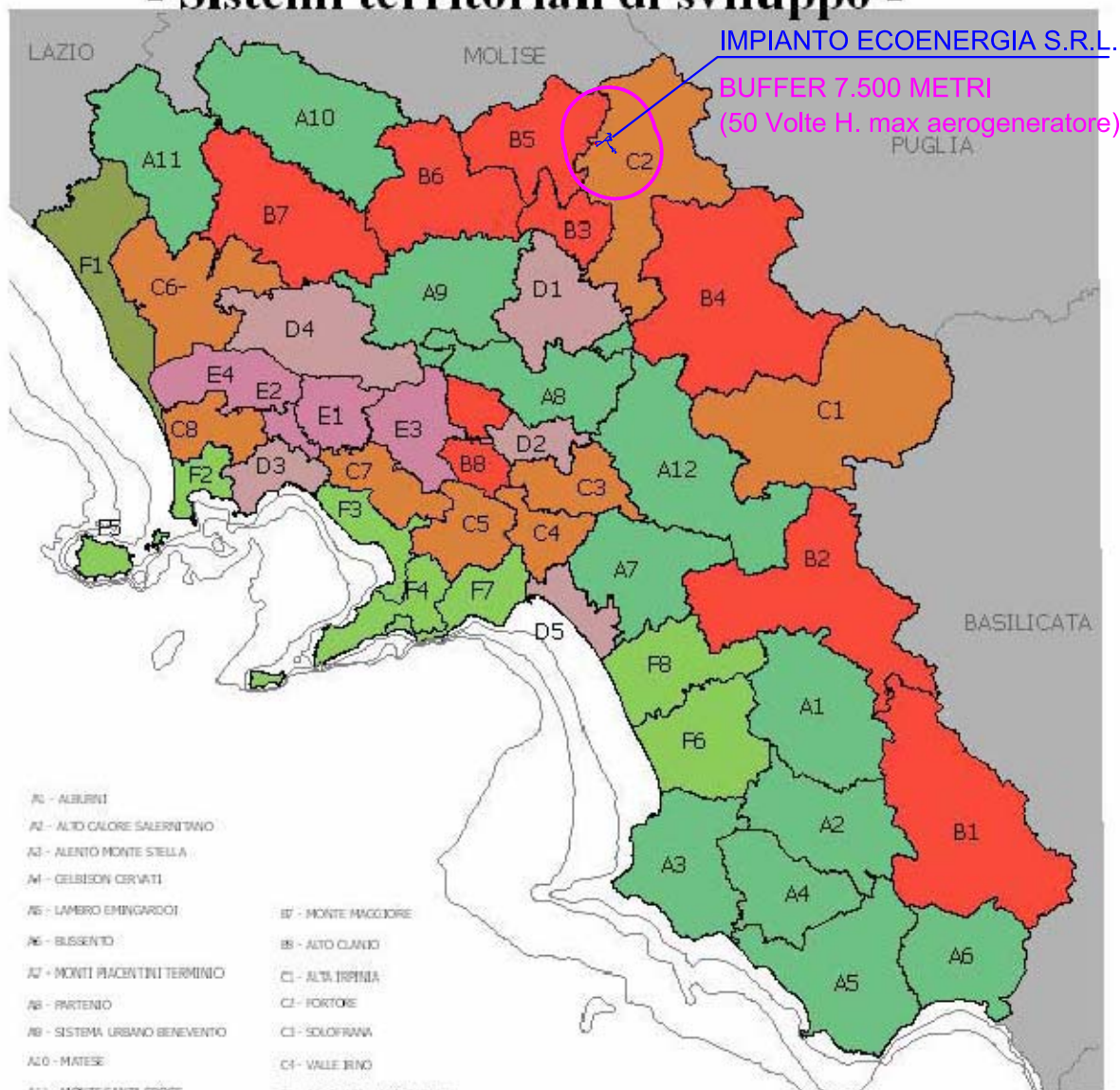
-Livelli di Urbanizzazione-



PIANO TERRITORIALE REGIONALE

3° QTR:

- Sistemi territoriali di sviluppo -



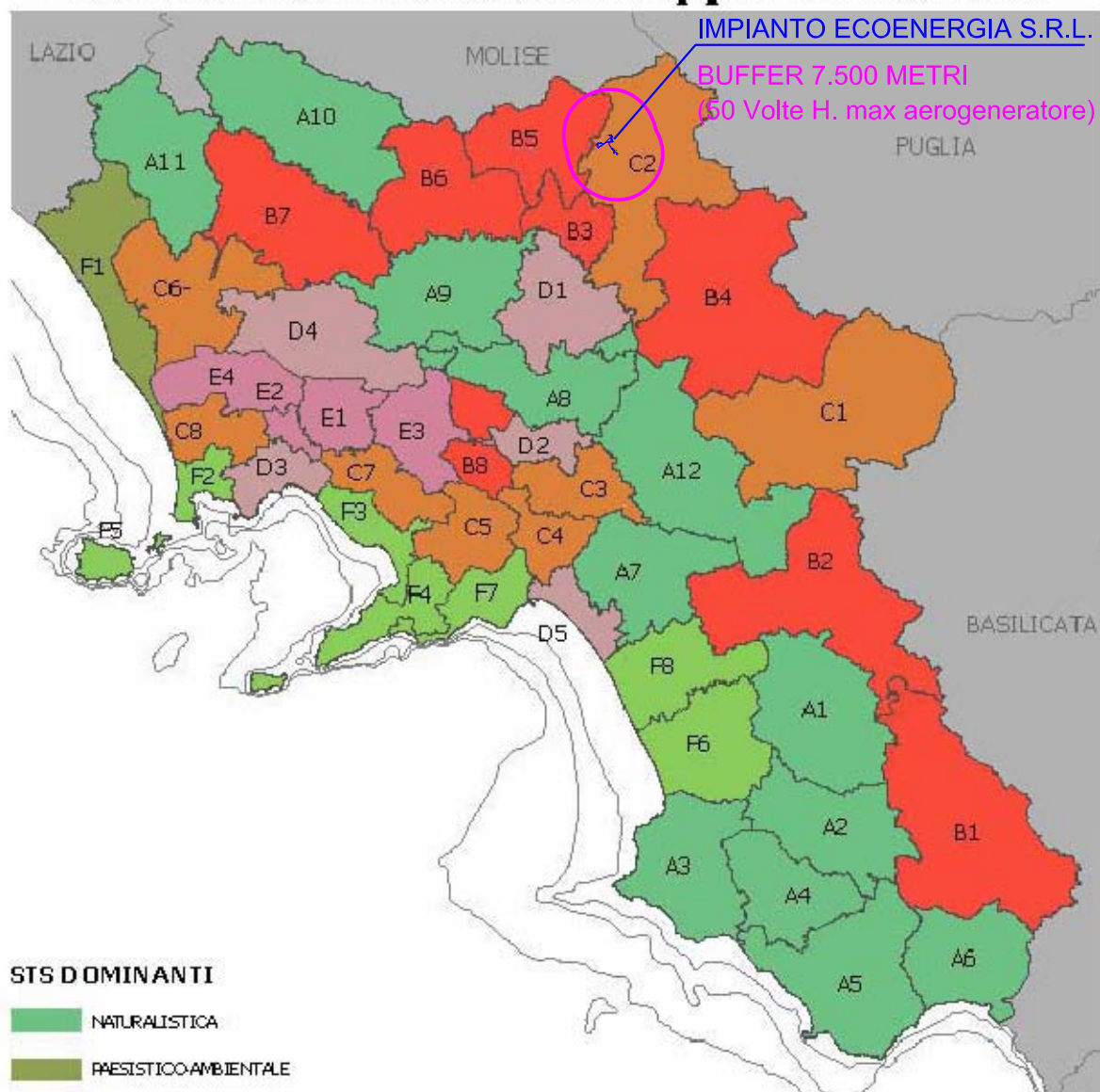
- A0 - ABRUZZI
- A1 - ALTO CALORE SALERNTINO
- A2 - ALENTO MONTE STELLA
- A4 - GELBISON CERVATI
- A5 - LAMBRU EMINGARDOI
- A6 - BUISSENTO
- A7 - MONTI PIACENTINI TERMINIO
- A8 - PARTENO
- A9 - SISTEMA URBANO BENEVENTO
- A10 - MATESE
- A11 - MONTE SANTA CROCE
- A12 - TERMINIO CERVALICO
- B1 - VALLO DI GIANO
- B2 - ANTICA VOLCE
- B3 - PIETRALCINA
- B4 - VALLE DELL'UFITA
- B5 - ALTO TANNARO
- B6 - TIFERNO

- B7 - MONTE MAGGIORE
- B8 - ALTO CIANCI
- C1 - ALTA IRRPIA
- C2 - FORTORE
- C3 - SOLOFRANA
- C4 - VALLE IRNO
- C5 - AGRO NOCERINO SARNESE
- C6 - PIANURA INTERNA CASERTANA
- C7 - COMUNI VESUVIANI
- C8 - AREA QUILIANESE
- D1 - SISTEMA URBANO BENEVENTO
- D2 - SISTEMA URBANO AVELLINO
- D3 - SISTEMA URBANO NAPOLI
- D4 - SISTEMA URBANO CASERTA E ANTICA CAPUA

- D5 - AREA URBANA SALERNO
- E1 - NAPOLI NORD - EST
- E2 - NAPOLI NORD
- E3 - NOLANO
- E4 - SISTEMA AVERSAO
- F1 - LITORALE DOMITICO
- F2 - AREA FLEGREA
- F3 - MIGLIO D'ORO - TORRE STABESE
- F4 - PENISOLA SORRENTINA
- F5 - ISOLE MINORI
- F6 - MAGNA GRECIA
- F7 - PENISOLA ANNUNZIATA
- F8 - PIANA DEL SELE

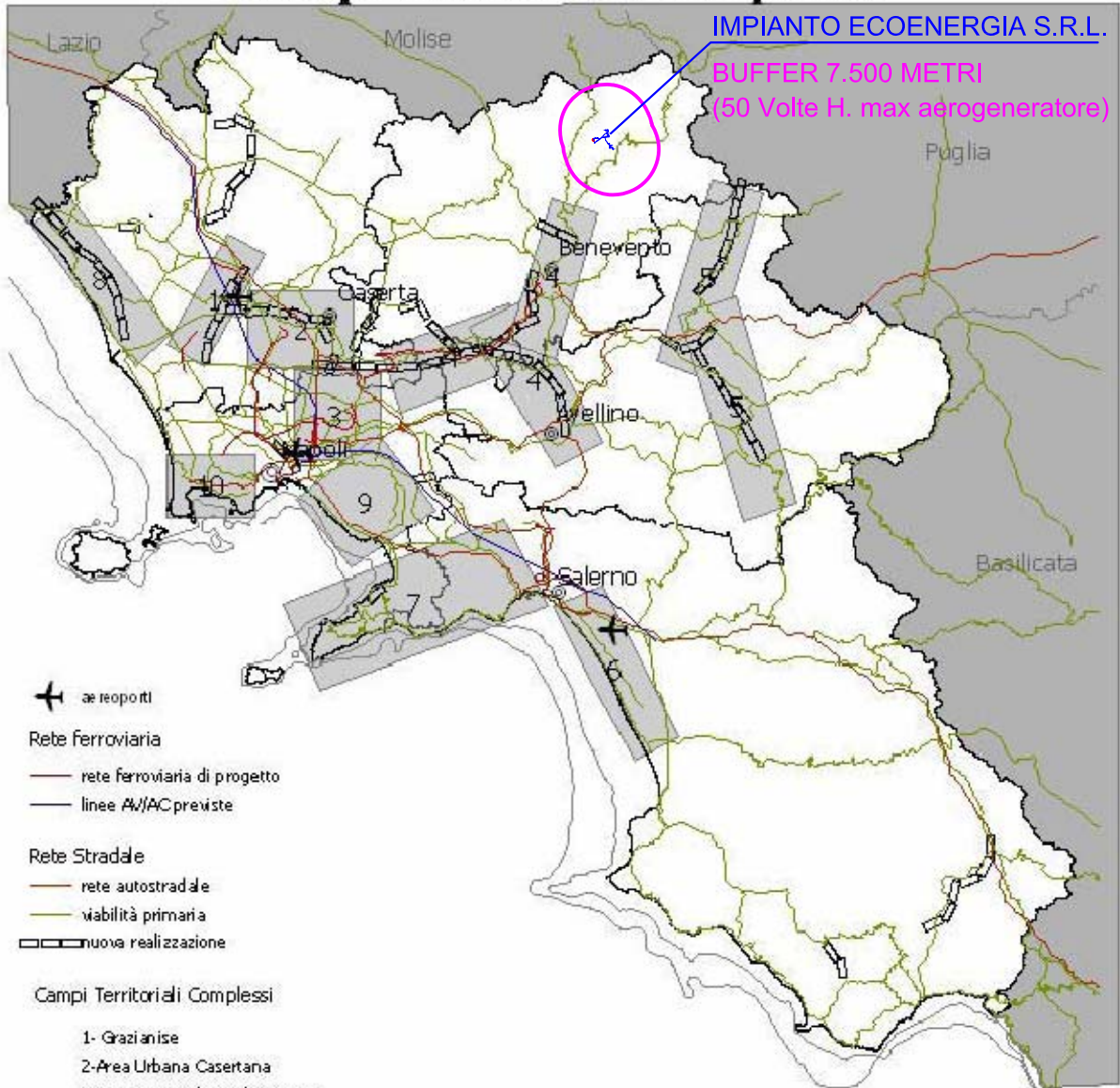
3° QTR:

- Sistemi territoriali di sviluppo: Dominanti -

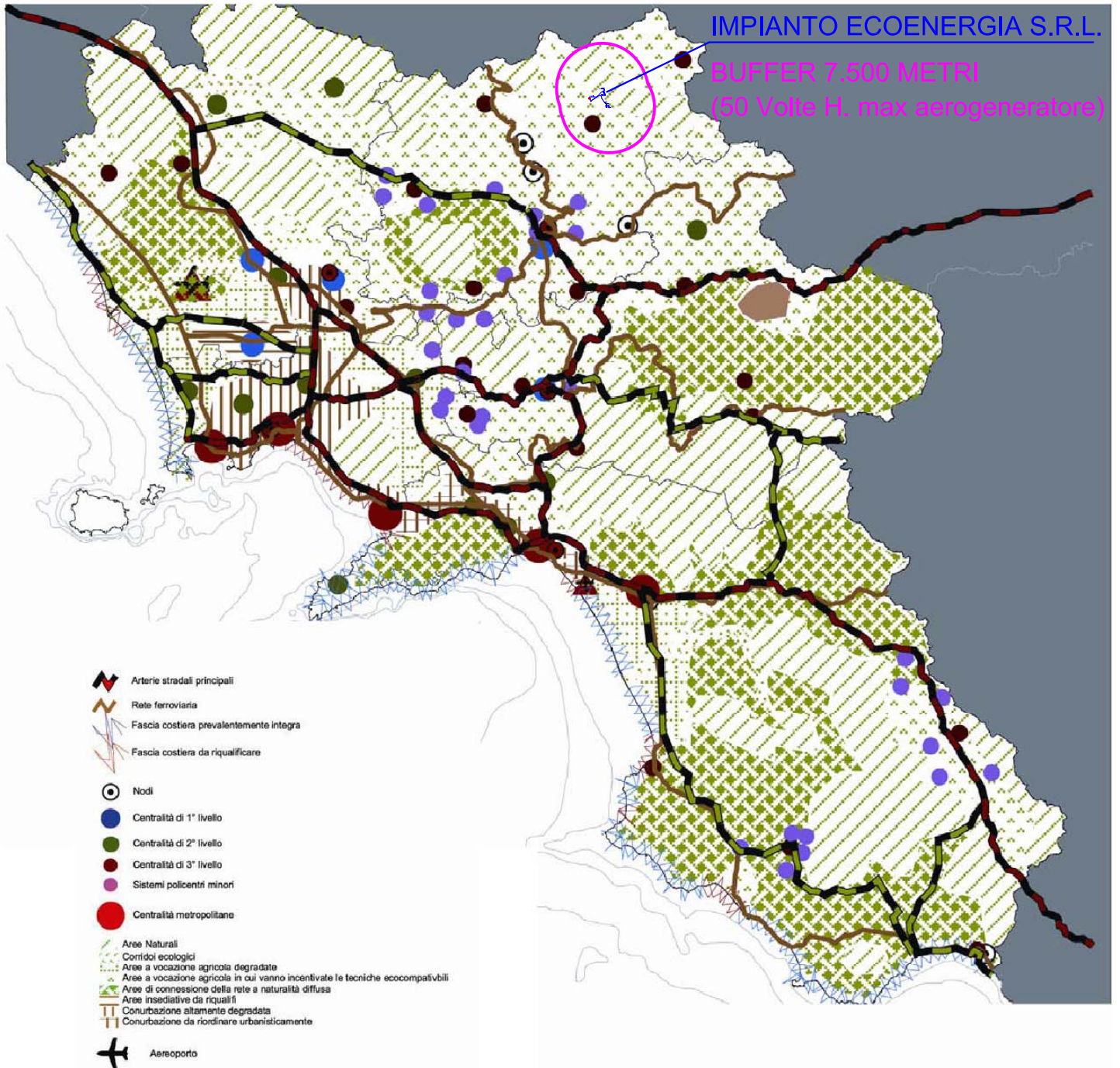


4° QTR:

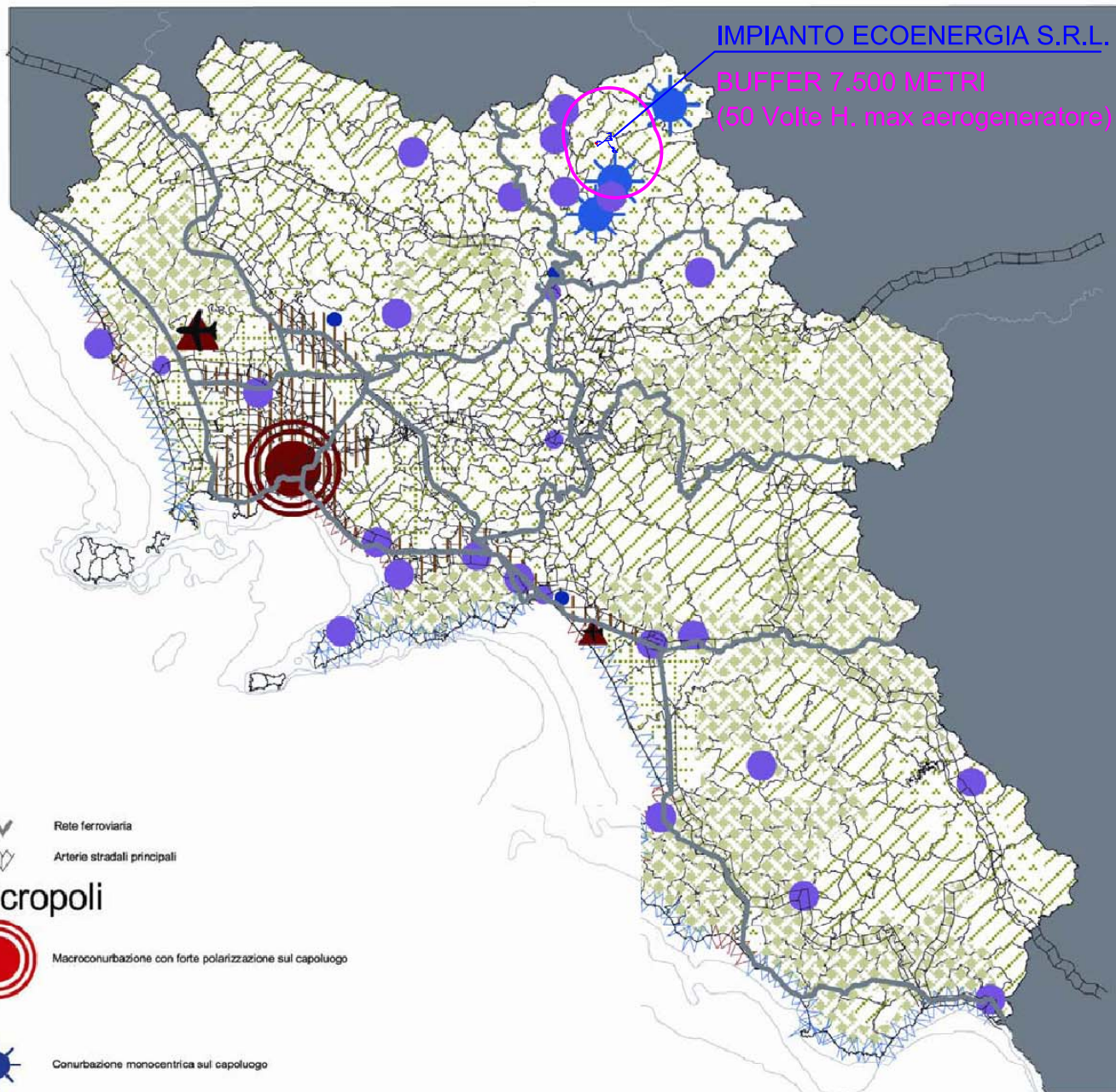
-Campi territoriali complessi-



Visioning Preferita



Visioning Tendenziale



- Rete ferroviaria
- Arterie stradali principali

Micropoli

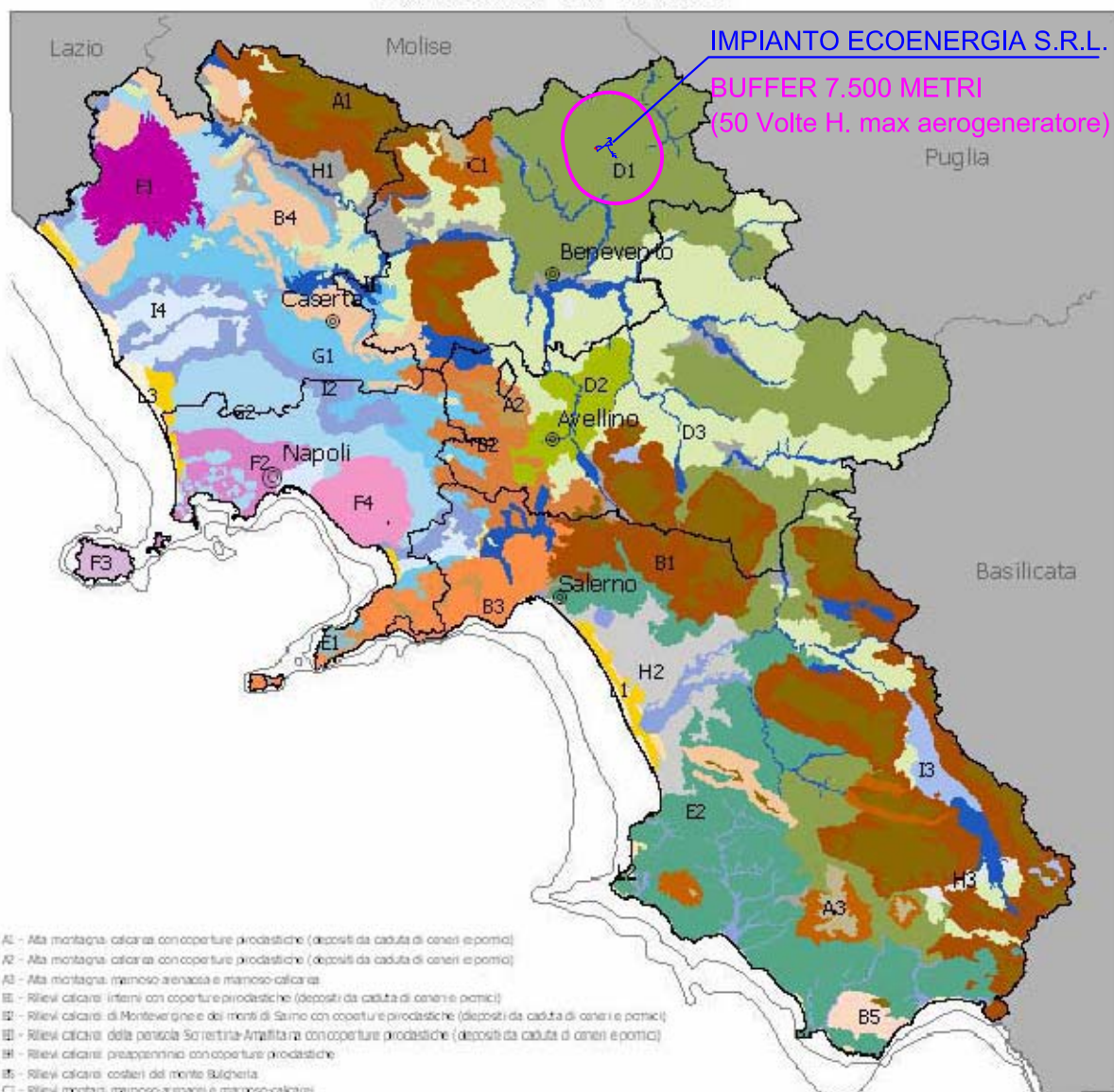
- Macroconurbazione con forte polarizzazione sul capoluogo
- Conurbazione monocentrica sul capoluogo
- Centri sub provinciali di raccordo di primo livello
- Centri sub provinciali di raccordo di secondo livello
- Aeroporto

- Fascia costiera prevalentemente integra
- Fascia costiera da riqualificare

Aree tendenziali

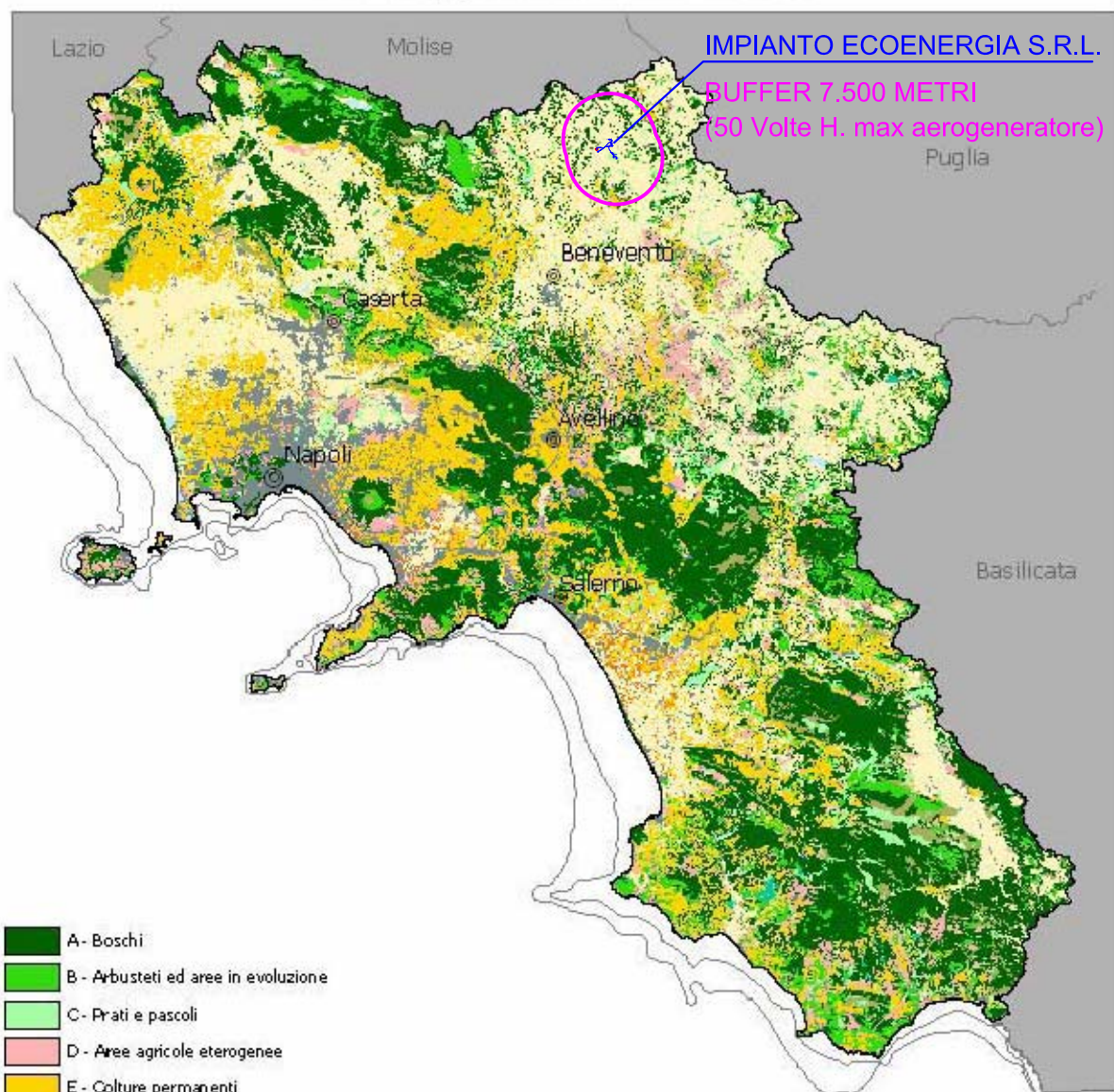
- Aree Naturali protette
- Corridoi ecologici protetti
- Aree a vocazione agro-zootechnica degradate sottoposte a pressione insediativa e produttiva
- Aree vallive irrigue con tendenza a specializzazione produttiva
- Aree deboli a naturalità diffusa
- Sistema insediativo polarizzato sul capoluogo
- Conurbazione multilineare continua e compatta con localizzazioni commerciali e/o industriali, con presenza di centri principali

- Sistemi di terre -



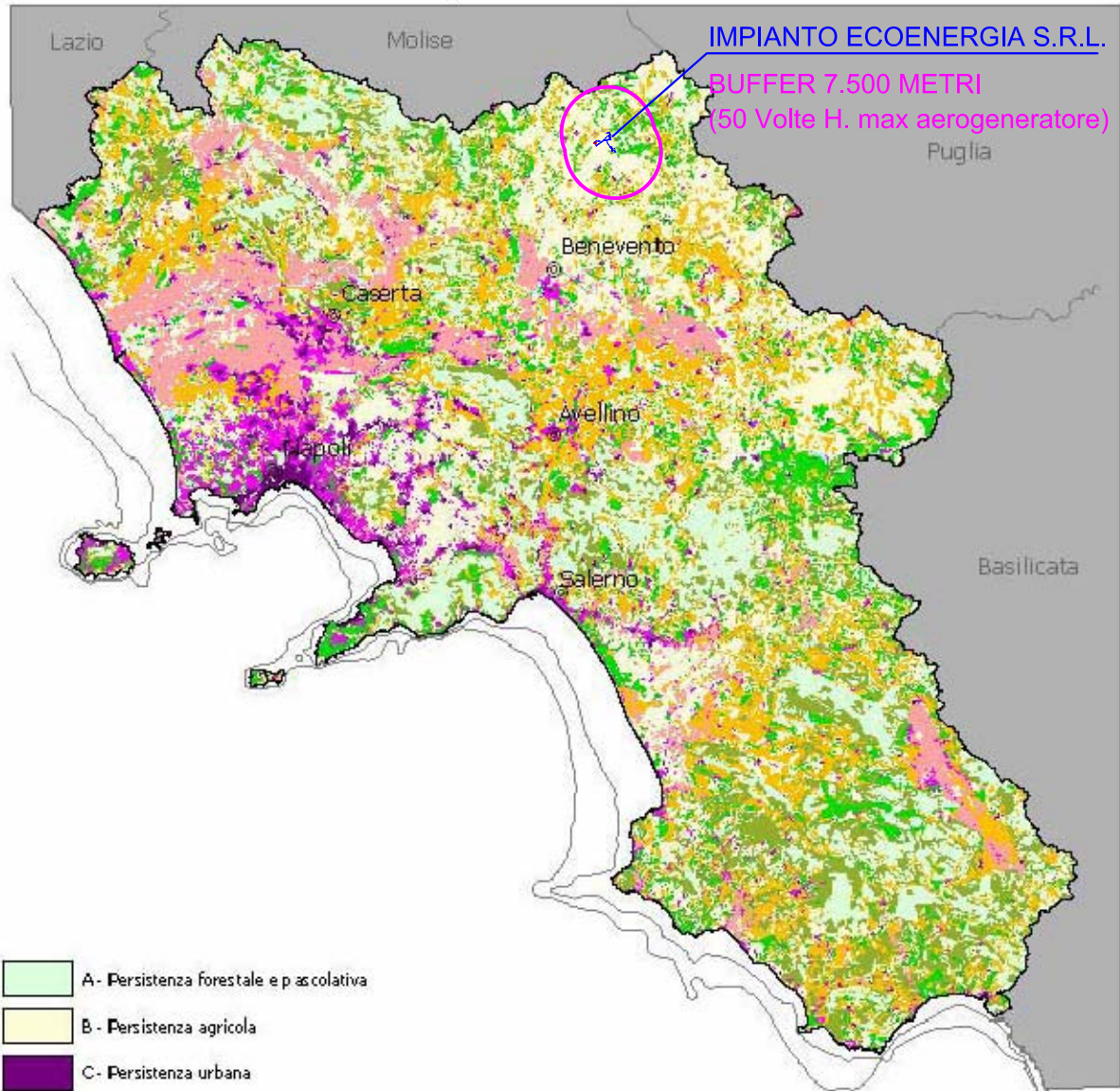
- A1 - Alta montagna calcarea con coperture prodastiche (depositi da caduta di cenere epornici)
- A2 - Alta montagna calcarea con coperture prodastiche (depositi da caduta di cenere epornici)
- A3 - Alta montagna, ripidissimo arenacea e marnoso calcarea
- B1 - Rilevi calcarei interni con coperture prodastiche (depositi da caduta di cenere e pomice)
- B2 - Rilevi calcarei di Montevergine e dei monti di Sarno con coperture prodastiche (depositi da caduta di cenere e pomice)
- B3 - Rilevi calcarei della penisola Sorrentina-Amalfitana con coperture prodastiche (depositi da caduta di cenere epornici)
- B4 - Rilevi calcarei preappenninici con coperture prodastiche
- B5 - Rilevi calcarei costieri del monte Sulphera
- C1 - Rilevi montani marnoso arenacei e marnoso calcarei
- D1 - Collina argillosa
- D2 - Collina argillosa con coperture prodastiche
- D3 - Collina ripidissimo arenacea, marnoso calcarea e conglomeratica
- E1 - Collina costiera della penisola Sorrentina-Amalfitana
- E2 - Collina costiera del Cilento
- F1 - Complesso vulcanico del Roccamontina
- F2 - Rilevi vulcanici dei Campi Flegrei
- F3 - Rilevi vulcanici dell'isola d'Ischia
- F4 - Complesso vulcanico del Somma-Vesuvio
- G1 - Pianura pedemontana di rilievi calcarei
- G2 - Pianura pedemontana di rilievi vulcanici
- H1 - Terrazzi alluvionali dell'alto e medio corso del fiume Volturno e dei fiumi appenninici
- H2 - Terrazzi alluvionali della piana del fiume Sele
- H3 - Conche terrazzate e degli antichi bacini lacustri
- I1 - Aree relativamente rilevate dalle pianure alluvionali nell'alto e medio corso del fiume Volturno e dei fiumi appenninici
- I2 - Aree relativamente rilevate dalle pianure alluvionali nel basso corso dei fiumi Garigliano, e Volturno e dei fiumi appenninici
- I3 - Aree morfologicamente depresse delle pianure alluvionali interne

- Uso Agricolo dei Suoli -



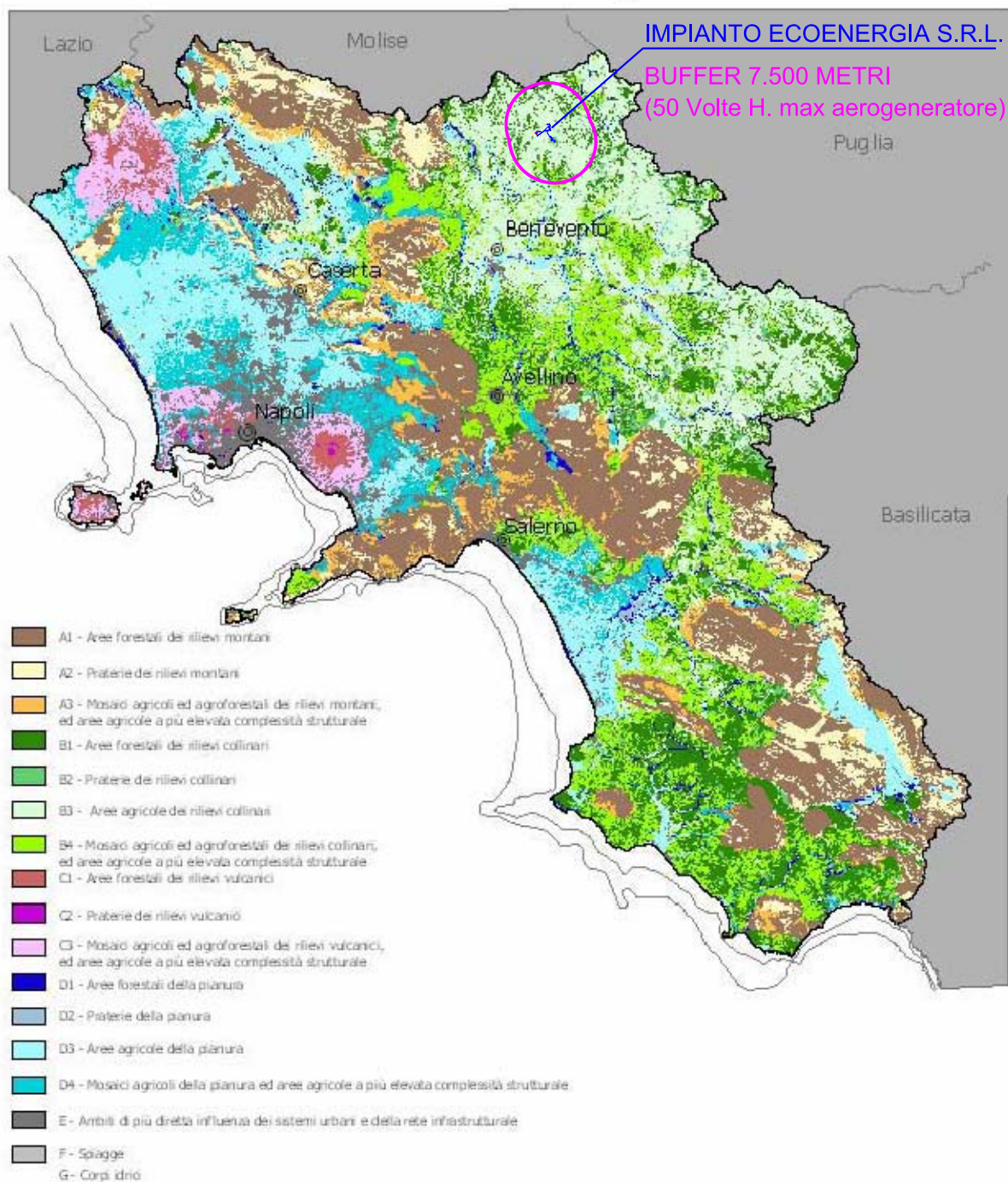
- A- Boschi
- B- Arbusteti ed aree in evoluzione
- C- Prati e pascoli
- D- Aree agricole eterogenee
- E- Colture permanenti
- F- Seminativi
- G- Colture protette
- H- Aree aperte con vegetazione rada o assente
- I- Rimboschimenti antropici
- L- Aree umide
- M- Ambiti di più diretta influenza dei sistemi urbani e della rete infrastrutturale
- N- Corpi idrici

- Dinamiche delle coperture delle terre 1990-2000 -



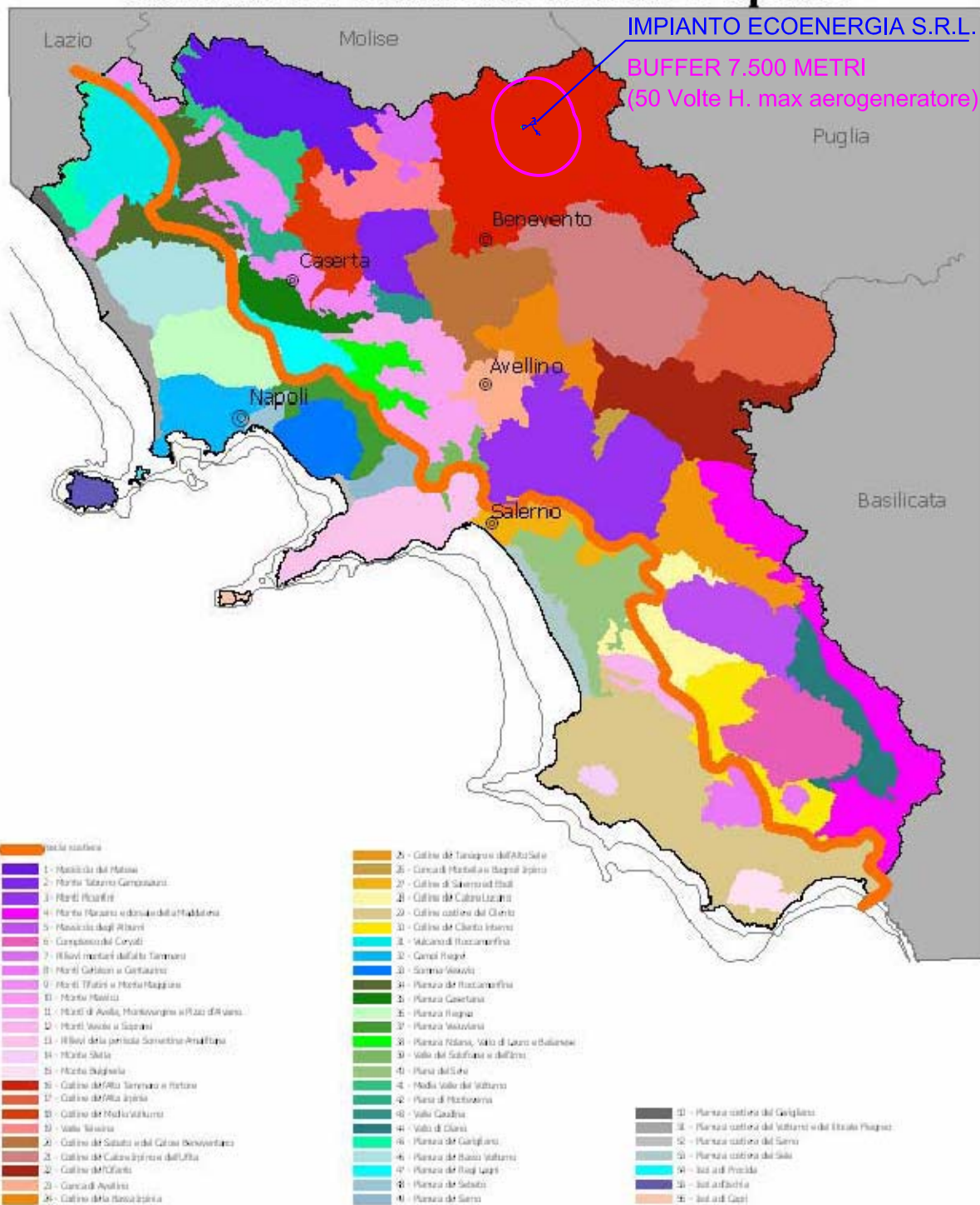
-  A - Persistenza forestale e pascolativa
-  B - Persistenza agricola
-  C - Persistenza urbana
-  D - Forestazione agricola e pascolativa
-  E - Estensivazione agricola
-  F - Intensivazione irrigua
-  G - Intensivazione agricola
-  H - Trasformazione urbana
-  I - Corpi idrici

- Risorse naturalistiche e agroforestali -

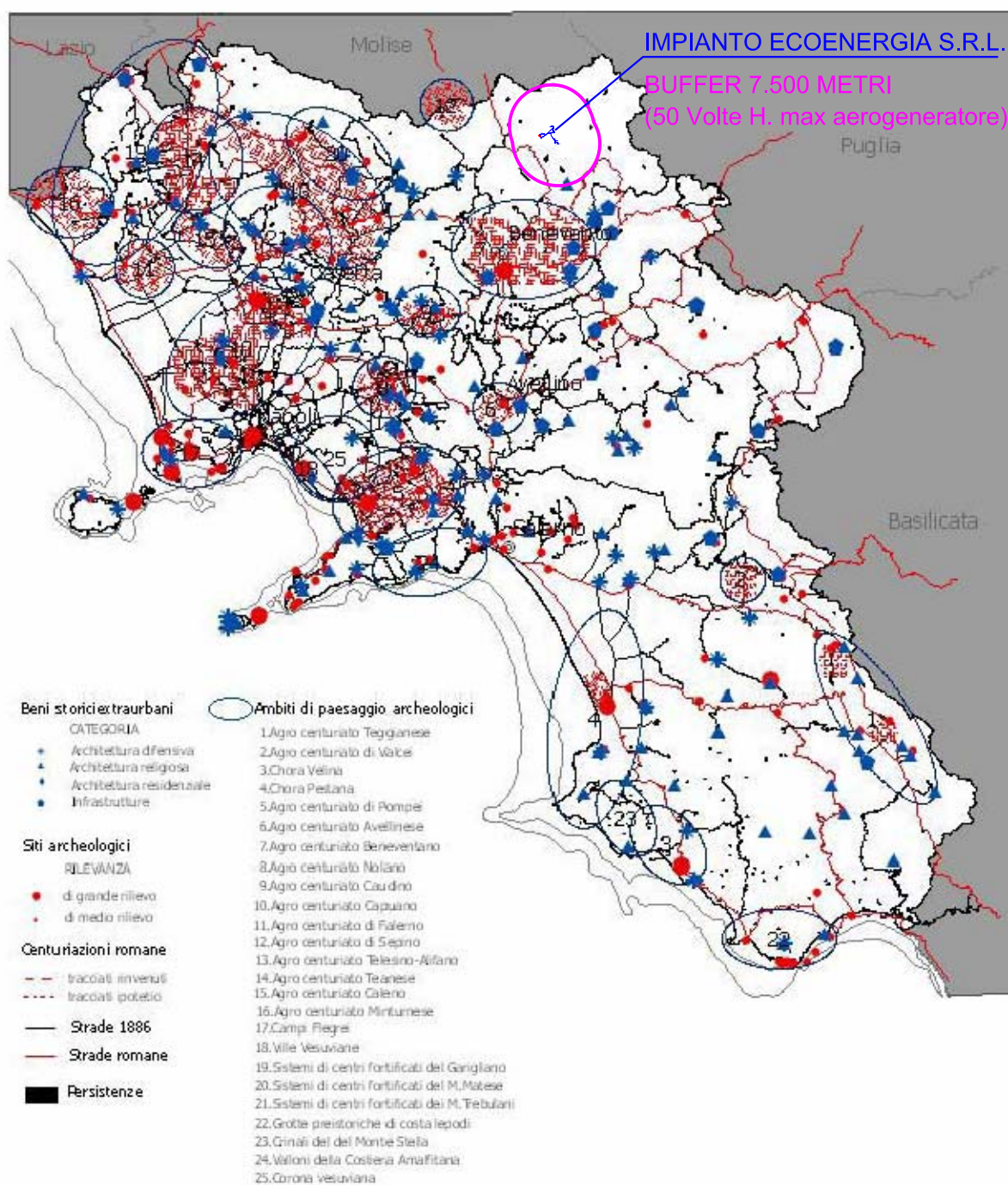


PLANO TERRITORIALE REGIONALE

- Sistemi del territorio rurale e aperto -



- Carta delle strutture Storiche-Archeologiche del paesaggio -



PIANO TERRITORIALE REGIONALE

- Schema di articolazione
dei paesaggi della Campania -

