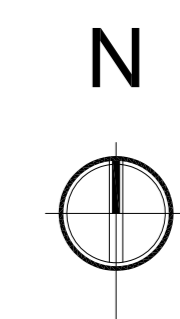


Carta Geologica

LEGENDA

- Terreni eluvio-colloviai
- Terreni sabbioso-limoso-arenaceo
- Terreni calcareo-marnosi
- Terreni argilloso-marnosi
- Limite geologico (tratteggiato quando incerto)
- Aerogeneratore di progetto
Diametro rotore 117 metri
- Cavidotto Interrato Linea A
- Cavidotto Interrato Linea B
- Strade nuove permanenti
- Piazzole provvisorie
- Allargamenti provvisori
- Strade esistenti da adeguare
- Sottostazione 150/30 KV
- Attraversamenti corsi d'acqua



1 0 1 2 3 4 5 6 cm
50 0 50 100 200 300 m
SCALA 1:5000
(1cm=50 m)

RIFERIMENTI CARTOGRAFICI

Proiezione: UTM Zona: 33 Datum: WGS84

COORDINATE DEI VERTICI DELLA CARTA		VERTICE	
	NO	SE	
N	4 579 801,00	4 575 747,00	
E	488 427,00	492 961,00	

REGIONE CAMPANIA
Provincia di Benevento

COMUNE DI San Marco dei Cavoti

PROGETTO DEFINITIVO

Progetto per la realizzazione di un impianto eolico

LOCALITA': Ielardi, Macchioni, Motagna, Ricetto, Franzese

PROFONTE

ECOENERGIA S.r.l.
Via Cardito n. 5
83012 - Cervinara (AV)
Tel/Fax: 0824-835120

ECOENERGIA S.r.l.
Via Cardito n. 5
83012 - Cervinara (AV)
P. IVA 02195600640
Socio: M. P. ...

GEOLOGO

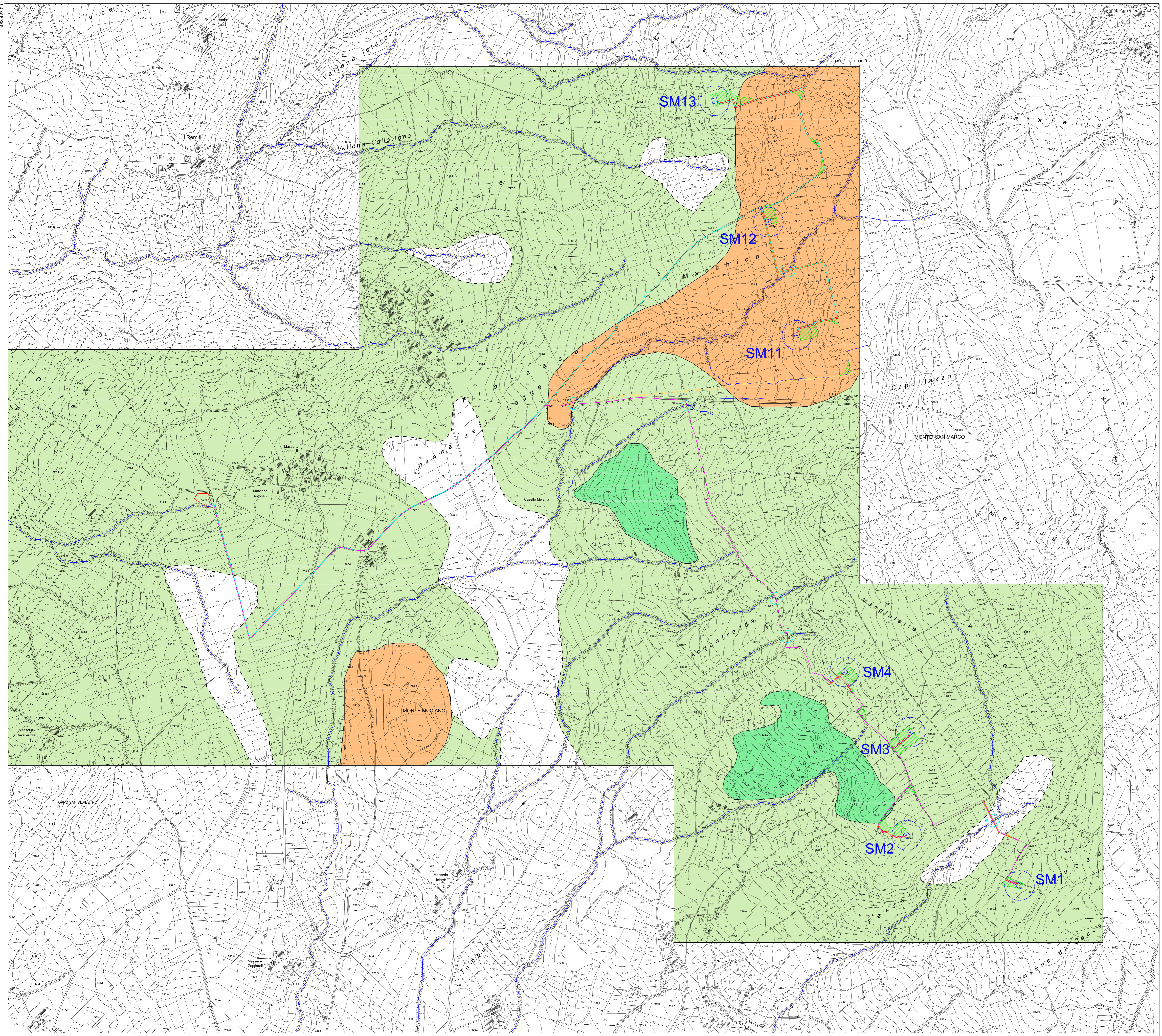
Vincenzo di MATTEO
Via Largo Inconronelli
83040 - Andretta (AV)
email: vin1962@libero.it
cell.: 3495876365

OGGETTO

Carta geologica

DATA marzo 2022

ECOENERGIA S.r.l. si riserva tutti i diritti su questo documento che non può essere riprodotto, copiato, parzialmente o integralmente senza la sua autorizzazione scritta.



4 579 801,00

4 575 747,00

492 961,00