

REGIONE CAMPANIA  
COMUNE di SAN MARCO DEI CAVOTI  
Provincia di Benevento  
PROGETTO GENERALE  
DI UN PARCO EOLICO

località Ielardi - Macchioni - Montagna - Ricetto - Franzese

TAVOLA  
N° 10

INQUADRAMENTO IMPIANTO SU P.T.C.P. - BENEVENTO  
(con Buffer 7.500 metri - 50 volte H. max aerogeneratore)

DATA: Marzo 2022

COMMITTENTE:

**Ecoenergia srl**  
**ECOENERGIA S.r.l.**  
Via Cardito, 5  
83012 GERVINARA (AV)  
P. IVA 02195650649  
*Saverio Vitagliano*

PROGETTISTA:

*Dott. Ing. Saverio Vitagliano*



**PROVINCIA DI BENEVENTO**

Assessorato Politiche per la Gestione, l'Innovazione e l'Organizzazione  
dell'Amministrazione Provinciale, Politiche per l'Urbanistica



**P**IANO **T**ERRITORIALE DI **C**OORDINAMENTO **P**ROVINCIALE

**LEGENDA**

- Confini comunali
- Nuclei urbani storicamente consolidati
- Area di completamento
- Area di espansione
- Area commerciali - artigianali - industriali
- Area destinate ad attrezzature pubbliche e di pubblico interesse
- Area turistiche ricettive
- Area archeologiche principali
- Area di rispetto cimiteriale
- Area di rispetto paesistico
- Area PIP
- Fascia di rispetto stradale (Bivio S. Maria e San Donato di Fiemme)

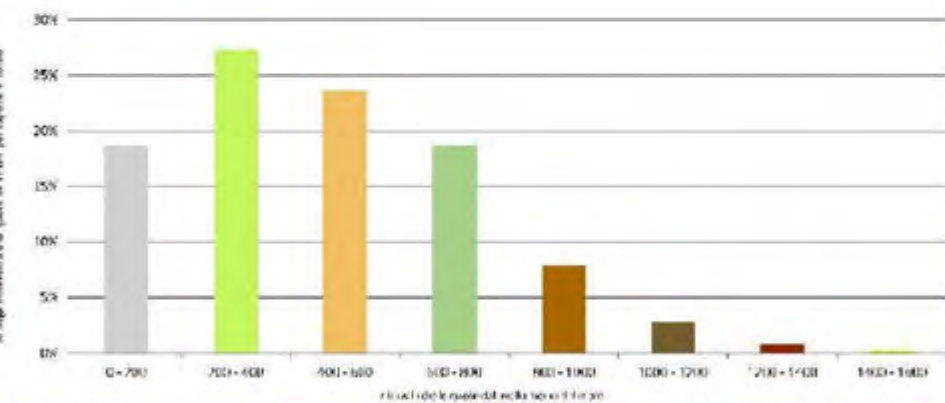
IMPIANTO ECOENERGIA S.R.L.  
IMPIANTI ESISTENTI ALTRI PRODUTTORI  
IMPIANTI AUTORIZZATI ALTRI PRODUTTORI  
IMPIANTO IN CORSO DI AUTORIZZAZIONE  
BUFFER 7.500 METRI (50 volte H. max aerogeneratore)

# MODELLO DIGITALE DEL TERRENO

(fonte: Sannio Europa S.C.p.A.)

## Legenda

Metri s.l.m.m.



IMPIANTO ECOENERGIA S.R.L.

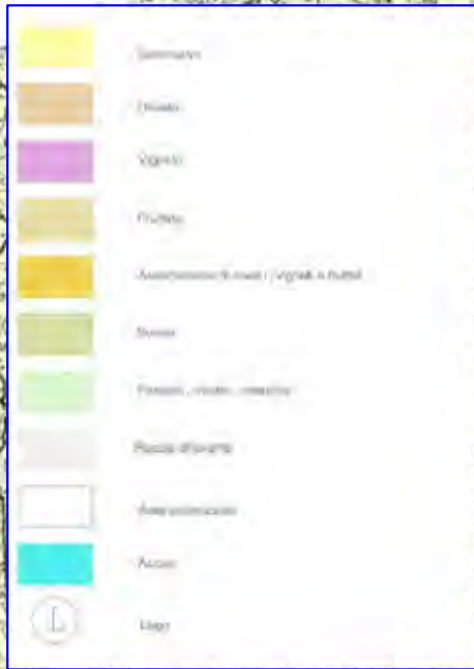
IMPIANTI ESISTENTI ALTRI PRODUTTORI

IMPIANTI AUTORIZZATI ALTRI PRODUTTORI

IMPIANTO IN CORSO DI AUTORIZZAZIONE

BUFFER 7.500 METRI (50 volte H. max aerogeneratore)

# USO DEL SUOLO



IMPIANTO ECOENERGIA S.R.L.

IMPIANTI ESISTENTI ALTRI PRODUTTORI

IMPIANTI AUTORIZZATI ALTRI PRODUTTORI

IMPIANTO IN CORSO DI AUTORIZZAZIONE

BUFFER 7.500 METRI (50 volte H. max aerogeneratore)

LEGENDA

- Centri Comuni
- GESTIONE CORPI IDRICI**
  - Fiumi, torrenti, corsi d'acqua principali di competenza della Provincia
  - Fiumi, torrenti, corsi d'acqua secondari di competenza della Provincia
  - Fiumi, torrenti, corsi d'acqua di competenza del Comune
  - Fiumi, torrenti, corsi d'acqua in concessione al Consorzio di Bonifica Sarno-Alto
- RETE DI DEPURAZIONE**
  - Depuratori scarichi urbani
  - Depuratori scarichi industriali
  - Tratti accertati di corpi idrici interessati da collette fognarie separate

IMPIANTO ECOENERGIA S.R.L.

IMPIANTI ESISTENTI ALTRI PRODUTTORI

IMPIANTI AUTORIZZATI ALTRI PRODUTTORI

IMPIANTO IN CORSO DI AUTORIZZAZIONE



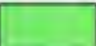


BUFFER 7.500 METRI (50 volte H. max aerogeneratore)

# CARTA DELLA ALPHABIODIVERSITA' FORESTALE

(fonte: Sanna Europa S.C.p.A.)

## Legenda

### Alpha-Biodiversità Forestale

-  15 - 34 Basso
-  35 - 44 Medio-Basso
-  45 - 53 Medio
-  54 - 65 Medio-Alto
-  66 - 79 Alto

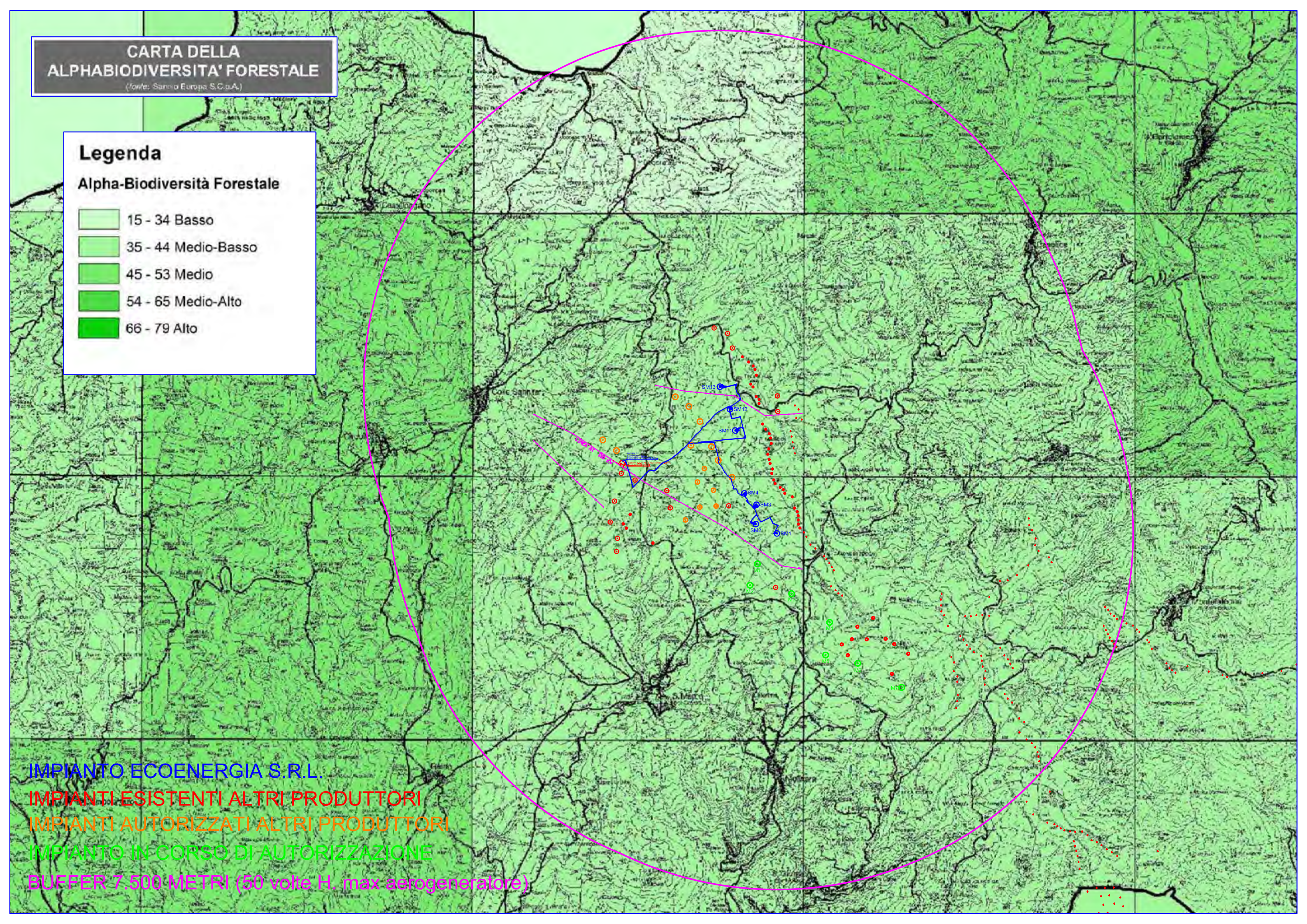
IMPIANTO ECOENERGIA S.R.L.

IMPIANTI ESISTENTI ALTRI PRODUTTORI

IMPIANTI AUTORIZZATI ALTRI PRODUTTORI

IMPIANTO IN CORSO DI AUTORIZZAZIONE

BUFFER 7 500 METRI (50 volte H. max serogeneratore)



# CARTA DELLA STABILITA' DELLA VEGETAZIONE

(fonte: Sannio Europa S.C.p.A.)

## Legenda

Perimetro provinciale

## Stabilità della vegetazione

- Formazioni stabili ed evolute
- Formazioni a basso dinamismo
- Formazioni ad elevato dinamismo
- Aree antropizzate

IMPIANTO ECOENERGIA S.R.L.

IMPIANTI ESISTENTI ALTRI PRODUTTORI

IMPIANTI AUTORIZZATI ALTRI PRODUTTORI



IMPIANTO IN CORSO DI AUTORIZZAZIONE

BUFFER 7.500 METRI (50 volte H. max aerogeneratore)

# CARTA DELLE FORMAZIONI FORESTALI DI PREGIO

(fonte: Sannio Europa S.C.p.A.)

## Legenda

-  Boschi non di pregio
-  Boschi di pregio

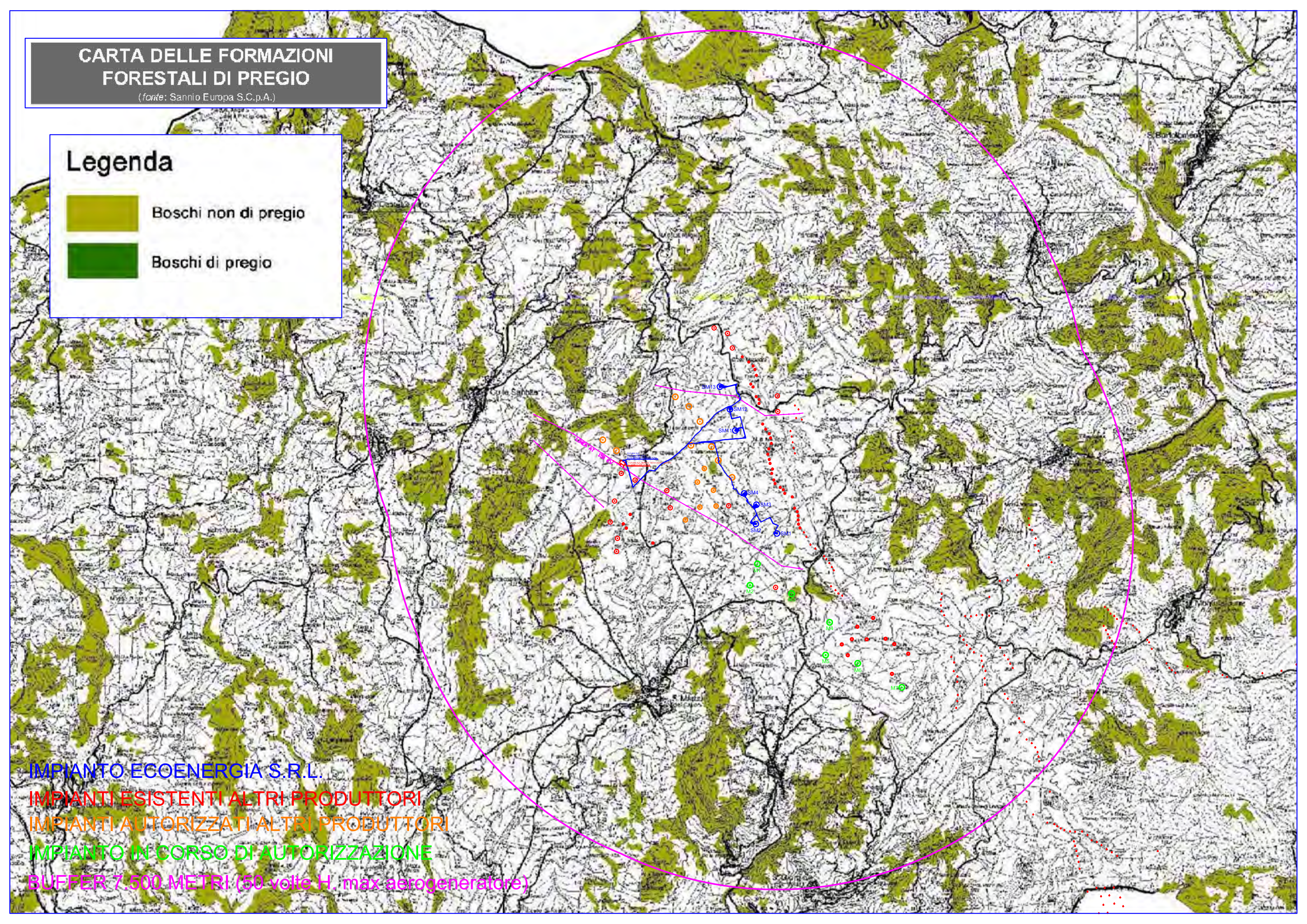
IMPIANTO ECOENERGIA S.R.L.

IMPIANTI ESISTENTI ALTRI PRODUTTORI

IMPIANTI AUTORIZZATI ALTRI PRODUTTORI

IMPIANTO IN CORSO DI AUTORIZZAZIONE

BUFFER 7.500 METRI (50 volte H. max aerogeneratore)





# CARTA DELLA VEGETAZIONE POTENZIALE

(fonte: Sannio Europa S.C.p.A.)

## Legenda

### Vegetazione potenziale

- Boschi di latifoglie grafite a dominanza di salici e pioppi
- Boschi di latifoglie termofile a dominanza di cerro
- Boschi di latifoglie termofile a dominanza di roverella
- Boschi di querce termofile a dominanza di leccio
- Boschi meso-mediterranei a dominanza di carpino e leccio
- Boschi mesofili a dominanza di castagno
- Boschi mesofili a dominanza di faggio
- Boschi misti di latifoglie decidue
- Boschi planiziali
- Praterie mesofile

IMPIANTO ECOENERGIA S.R.L.

IMPIANTI ESISTENTI ALTRI PRODUTTORI

IMPIANTI AUTORIZZATI ALTRI PRODUTTORI

IMPIANTO IN CORSO DI AUTORIZZAZIONE

BUFFER 7 500 METRI (50 volte H. max aerogeneratore)

# SISTEMA DELLA TUTELA

Nota: In riferimento al Piano Faunistico Venatorio Provinciale 2014 - 2019 della Provincia di Benevento la ZRC "ACQUA FREDDA" MOLINARA è stata rimossa

Il PVP 2007-2011 aveva individuato le seguenti Z.R.C.:

N°	Denominazione	Estensione	Note
1	APICE - TRE ARIE E SANTA LUCIA	HA 460,14	
2	APOLLOSA - PALINFERNO	HA 473,45	
3	CIRCELLO - CASALDIANNI	HA 583,77	
4	MOLINARA - ACQUFREDDA	HA 819,02	
5	MORCONE - MONDOLOFO	HA 815,65	
6	PIETRELLICINA - COSTE	HA 785,03	
7	S. BARTOLOMEO IN G. - TAGLIANASO	HA 1001,81	
8	S. CROCE DEL S. - QUERCIA GROSSA	HA 542,74	
TOTALE		HA 5.481,61	
TOTALE DA INIBIRE ALLA CACCIA		HA 5.482	

Ma la Regione Campania prescrive la rimozione delle seguenti criticità:  
Apice; Apollosa; Circello e Santa Croce Del Sannio. Hanno una superficie inferiore al minimo indicato dalle linee guida dell'ISPRA. Di conseguenza il PVP 2014-2019 individua le seguenti ZRC:

N°	Denominazione	Estensione	Note
1	Circello	HA 1072,00	
2	San Bartolomeo in Galdo - Baselice	HA 1217,00	
3	Apice	HA 1088,00	
4	Apollosa - Castelpoto	HA 950,00	
5	Montefalcone - San Giorgio la M.	HA 907,00	
TOTALE		HA 5234,00	
TOTALE DA INIBIRE ALLA CACCIA		HA 5234,00	

**Legenda**

**AREE PROTETTE DI LIVELLO COMUNITARIO**

- SIC (Siti di Interesse Comunitario)
- SIC (Siti di Interesse Comunitario) fuori del sottopiemonte
- ZPS (Zona di Protezione Speciale)

**AREE TUTELE PER LEGGE (art. 142 del Codice dei Beni Culturali e del Paesaggio)**

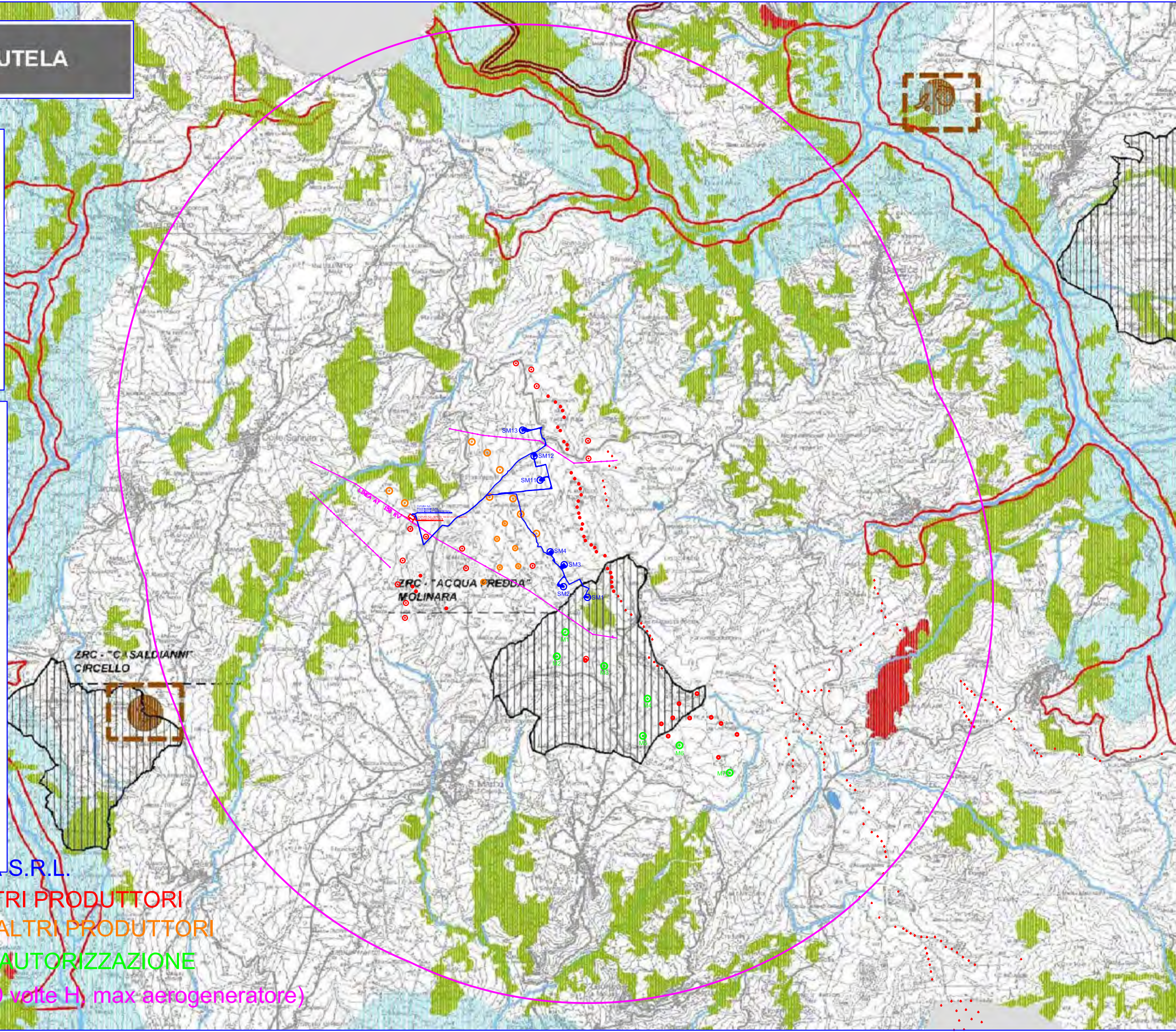
- Parchi e riserve nazionali e regionali
- Parchi e riserve nazionali e regionali fuori dal confine provinciale
- Montagne eccedenti i 1200 metri sul livello del mare
- Fiumi, torrenti, corsi d'acqua, laghi (esclusi negli atterzi delle acque pubbliche)
- Territori coperti da foreste e boschi
- Territori percorsi o danneggiati dal fuoco
- Aree di notevole interesse pubblico
- Censuari con intero territorio di notevole interesse pubblico
- Aree di interesse archeologico
- Aree di interesse archeologico con superficie inferiore ad HA 20

**PIANO TERRITORIALE REGIONALE - LINEE GUIDA SUL PAESAGGIO**

- Fascia di 1000 m dalla sponda dei corsi d'acqua

**ISTITUTI FAUNISTICI**

- Quarti di protezione
- Z.R.C. (zone di ripopolamento e cultura)



**IMPIANTO ECOENERGIA S.R.L.**  
**IMPIANTI ESISTENTI ALTRI PRODUTTORI**  
**IMPIANTI AUTORIZZATI ALTRI PRODUTTORI**  
**IMPIANTO IN CORSO DI AUTORIZZAZIONE**  
**BUFFER 7.500 METRI (50 volte H) max aerogeneratore)**

# INDIVIDUAZIONE DEI FATTORI DI RISCHIO AMBIENTALE

(art. 143 D.lgs. 42/04 - 157/05)

## LEGENDA

- Sorgenti antropiche di rischio ambientale**
- Rischio da attività estrattive**  
(Piano PAAS, art. 208)
- Cava
  - Cava a Colore
  - Cava in Alve e Strati Laterali
- Rischio gestione rifiuti**
- Discariche Regionali  
Discarica Regionale di Sest'Arancio (Torino, ex. 2008)  
Discariche Comunali Autorizzate  
Discarica autorizzata
- Impianti di Interesse Regionale**  
Impianto in esercizio: CDR (Combustibile Elevato di Rifiuti e Ceneri)  
Impianto Disattivo: Impianto di recupero di Pomi
- Impianti di interesse Provinciale**
- Impianto trattamento acque reflue (DGR n. 10/01)
  - Impianto selezione multimediate acqua (Impianto di scelta carta, etc.)
  - Impianto di recupero rifiuti pericolosi (Depositi di demolizione - rifiuti - etc.)
  - Imprese private autorizzate per il recupero di rifiuti (DGR n. 10/01)
- Siti di Stoccaggio**
- Siti di stoccaggio provinciali: Comune di Fragnolo Verbale, in Tassa Hozza
  - Comuni con Raccolta Differenziata (DGR n. 10/01)
  - Comuni con Raccolta Differenziata (DGR n. 10/01)
- Rischio di Incidenti Rilevanti nell'Industria**  
Impianti a Rischio di Incidenti Rilevanti (I.R.I.) soggetti all'art. 6 del D.lgs. 154/03
- Sorgenti naturali di rischio ambientale**
- Rischio sismico**
- ES: Escala Sismica
  - MS: Escala Sismica
- Rischio idrogeologico**
- Comuni con indice di Pericolosità compreso tra 20% e 30%
  - Comuni con indice di Pericolosità compreso tra 30% e 40%
  - Comuni con indice di Pericolosità compreso tra 40% e 50%

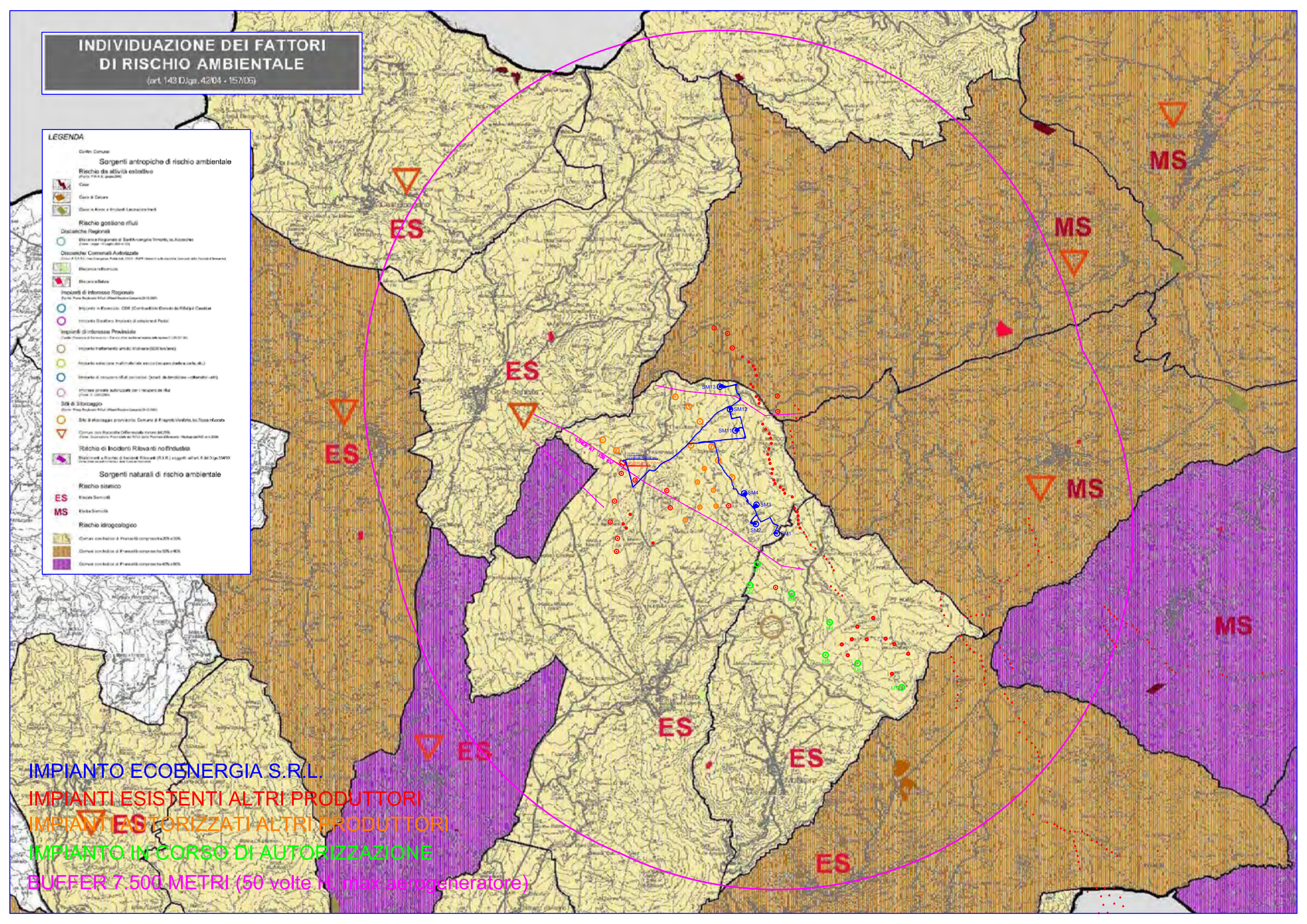
IMPIANTO ECOENERGIA S.R.L.

IMPIANTI ESISTENTI ALTRI PRODUTTORI

IMPIANTI AUTORIZZATI ALTRI PRODUTTORI

IMPIANTO IN CORSO DI AUTORIZZAZIONE

BUFFER 7.500 METRI (50 volte H<sub>max</sub> aerogeneratore)



ESPANSIONE DELLE  
AREE EDIFICATE  
QUADRANTE II - NORD/EST

**LEGENDA**

- Confini Comuni
- Insediamenti storici
- Aree edificatorie prima del piano urbanistico al 1970 (fino alla metà degli anni '50 Cartografia 1950)
- Aree edificatorie posteriori al 1970 (dati ISTAT 1981 - informazioni ottenute da Regione Campania, 1985)
- Edificazioni in aree extraurbane: Edifici di linea, generalmente di conformazione lunga e stretta, aggregati in masserie o in insediamenti ruralizzati negli ultimi decenni, in zone dalle spiccate vocazioni rurali e singoli manufatti sparsi.
- Principali manufatti industriali ed impianti in area edificata

IMPIANTO ECOENERGIA S.R.L.  
IMPIANTI ESISTENTI ALTRI PRODUTTORI  
IMPIANTI AUTORIZZATI ALTRI PRODUTTORI  
IMPIANTO IN CORSO DI AUTORIZZAZIONE  
BUFFER 7.500 METRI (50 volte H. max aerogeneratore)

ESPANSIONE DELLE  
AREE EDIFICATE  
QUADRANTE I V - EST

# RINVENIMENTI ARCHEOLOGICI

**LEGGE**

- Area sottoposta a vincolo archeologico
- 1) Benevento - Cellarulo
- 2) Bione - Belvedere
- 3) Bione - San Pietro
- 4) Bionalbergo - Piano delle Pere
- 5) Montesarchio - Caudium
- 6) San Bartolomeo in Galdo - Castelmagno
- 7) Circello - Macchia
- 8) San Salvatore Telesino - Telesie
- 9) Sant'Agata De'Goti - Saticola

**AREE DI RISCHIO ARCHEOLOGICO**

**INFRASTRUTTURE STORICHE**

- Regio Tratturo Aragonese
- Viabilità di epoca Romana (tracciato ipotetico)
- 1 - Via Latina
- 2 - Via Appia
- 3 - Via Traiana
- Acquedotto Carolino
- Tratturi e sentieri storici
- Edifici o aree d'interesse architettonico o storico - artistico

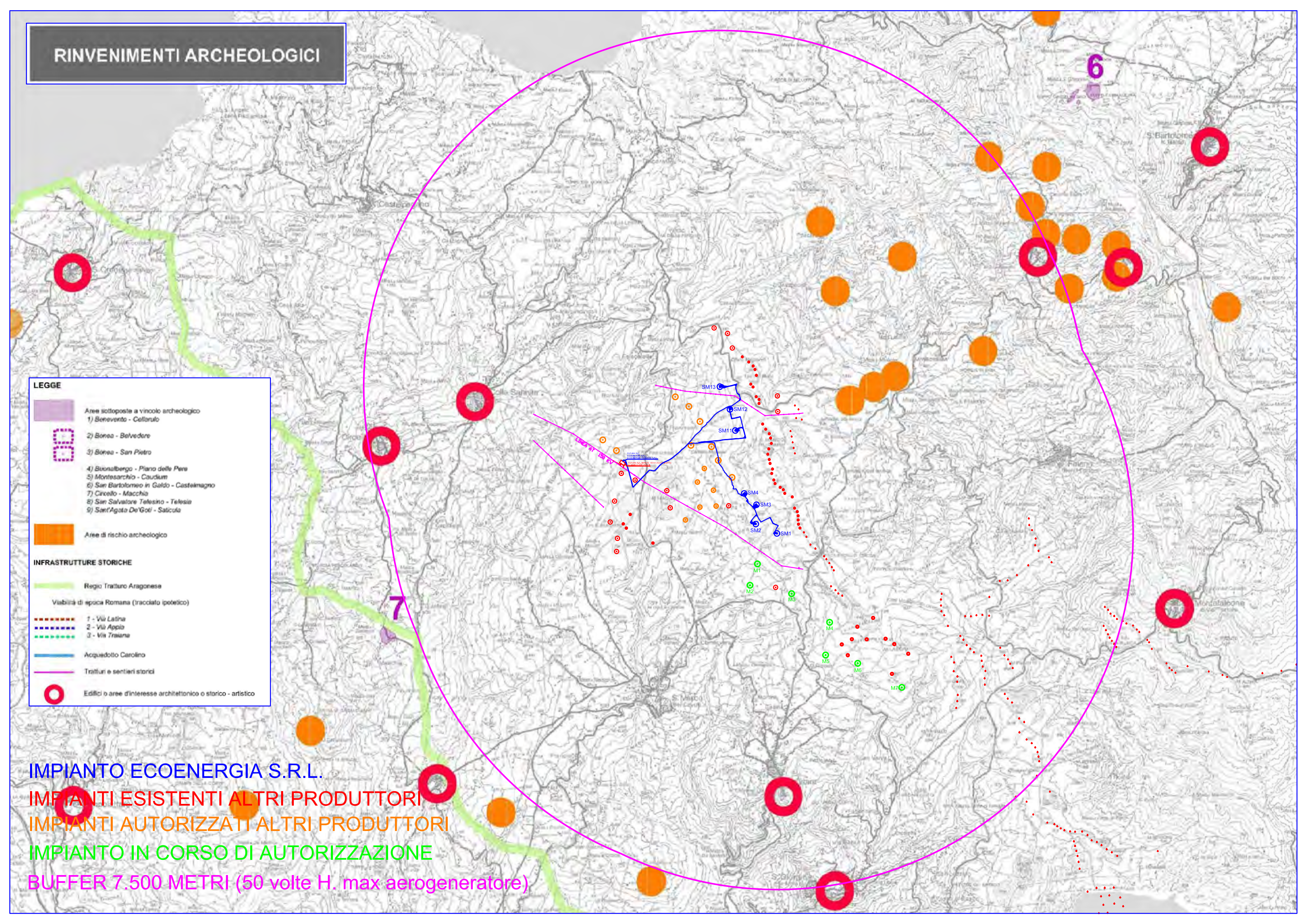
IMPIANTO ECOENERGIA S.R.L.

IMPIANTI ESISTENTI ALTRI PRODUTTORI

IMPIANTI AUTORIZZATI ALTRI PRODUTTORI

IMPIANTO IN CORSO DI AUTORIZZAZIONE

BUFFER 7.500 METRI (50 volte H. max aerogeneratore)



# INFRASTRUTTURE STRADALI E FERROVIARIE

**Centri urbani**

**INFRASTRUTTURE STRADALI: STATO DI FATTO**

- Autostrada
- Raccordo autostradale
- Strade Statali in esercizio
- Strade Statali in corso di realizzazione
- Strade Provinciali in esercizio
- Strade Provinciali in corso di realizzazione
- Stazioni
- Ferrovie

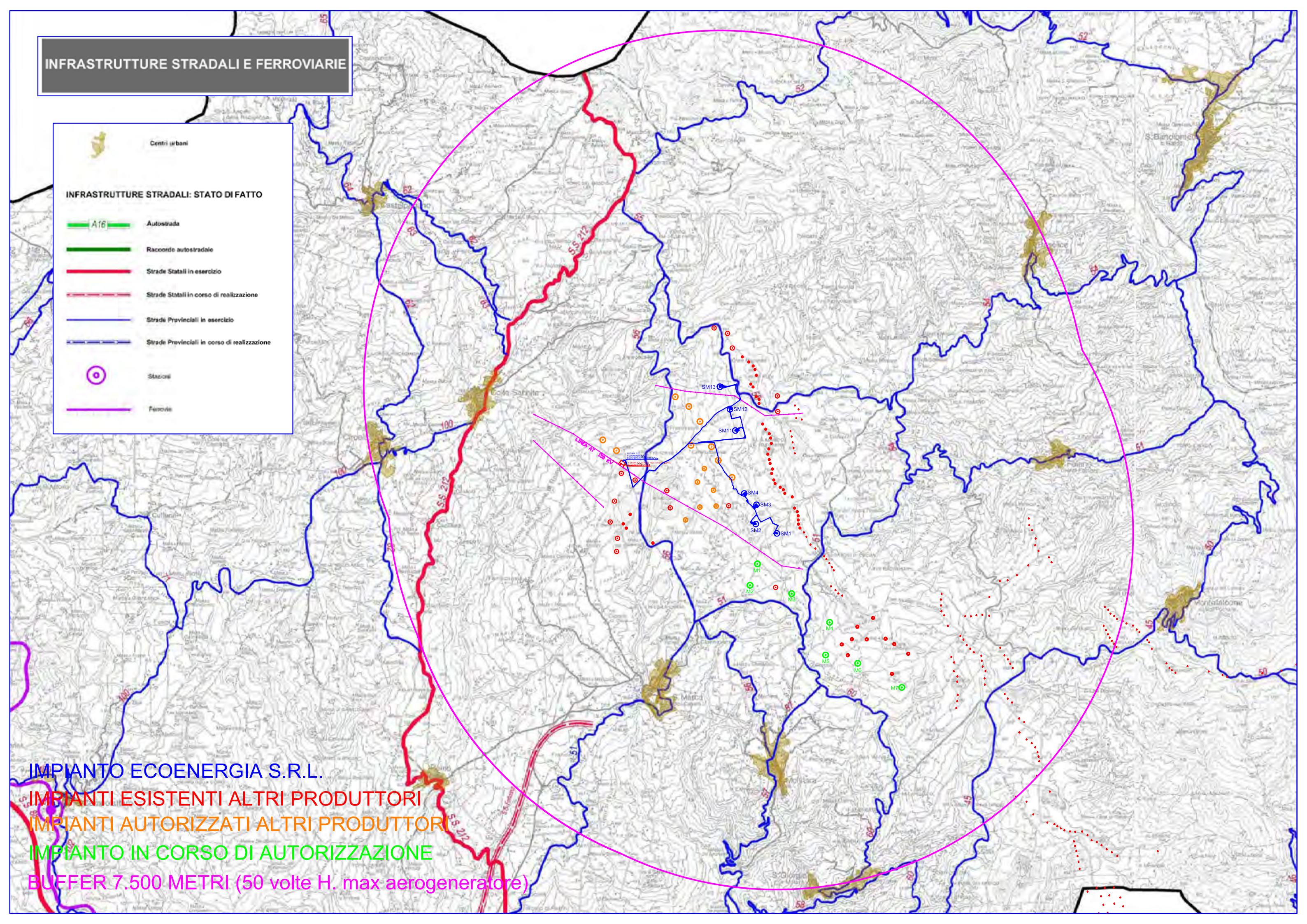
IMPIANTO ECOENERGIA S.R.L.

IMPIANTI ESISTENTI ALTRI PRODUTTORI

IMPIANTI AUTORIZZATI ALTRI PRODUTTORI

IMPIANTO IN CORSO DI AUTORIZZAZIONE

BUFFER 7.500 METRI (50 volte H. max aerogeneratore)



# RETE ECOLOGICA PROVINCIALE

## LEGENDA

- Riserve di natura (riserva carbonara, sistema orografico del Matese, del Parturo e del Taburno-Campesano)
- Riserve secondarie di natura (sistemi orografici minori del Cilento Greco, di Colle San Martino, di Montano, di Monte Tavano e Monte Surrano)
- Fasce di protezione di contesti ecologici e paleontologici di natura
- Corridoi ecologici regionali del Volturno, del Calore, del Frosone, dell'Alfieri, del Sebato e del Tammaro (fasce di almeno metri 300 per lato, dalla sponda)
- Corridoi ecologici di livello provinciale del Matese, del Tammaro-Giuliano, del Titerno e dell'Ufita (fasce di almeno metri 200 per lato, dalla sponda)
- Corridoi ecologici di livello locale del Campesano, del Ravente, del Casone, del Grassano, del Lente, del Melo, del Palentino-Sterebello, del Rocella, del Rapello, del San Nicola, del Sestione, del Valone San Giovanni e dello Zucarello (fasce di almeno metri 150 per lato, dalla sponda)
- Aree purificanti e "stepping zones" del Bosco di Capparoni, del Bosco di Santa Barbara, dell'Ambito della Luosessa e di Monte Acero
- Aree naturali strategiche del Bosco di S. Barbara - Fortore, dell'Ambito della Luosessa, del Monte Acero - Grassano, del Palentino - Sterebello, del Casone, del Sebato - Bosco di Capparoni, del Lente - Tammaro, del Volturno, del Fortore - Spica di Castelnuovo in Miscano, del Tammaro-Giuliano - Bosco di Castropignano e del Bosco di Montefusco

IMPIANTO ECOENERGIA S.R.L.

IMPIANTI ESISTENTI ALTRI PRODUTTORI

IMPIANTI AUTORIZZATI ALTRI PRODUTTORI

IMPIANTO IN CORSO DI AUTORIZZAZIONE

BUFFER 7.500 METRI (50 volte H. max aerogeneratore)

# AREE AD ELEVATA NATURALITA' E BIODIVERSITA'

## Legenda

- Area e pascolo naturali e praterie d'alta quota
- Area a vegetazione boschive e arbustiva in evoluzione
- Area a vegetazione di sclerofille
- Area con vegetazione rada
- Area percorse da incendi
- Area prevalentemente occupate da colture agricole con presenza di spazi naturali (cesp. e rocce nude)
- Boschi di latifoglie
- Boschi misti
- Brughiere e cespuglieti
- Prati stabili
- Corsi d'acqua secondari
- Corsi d'acqua principali

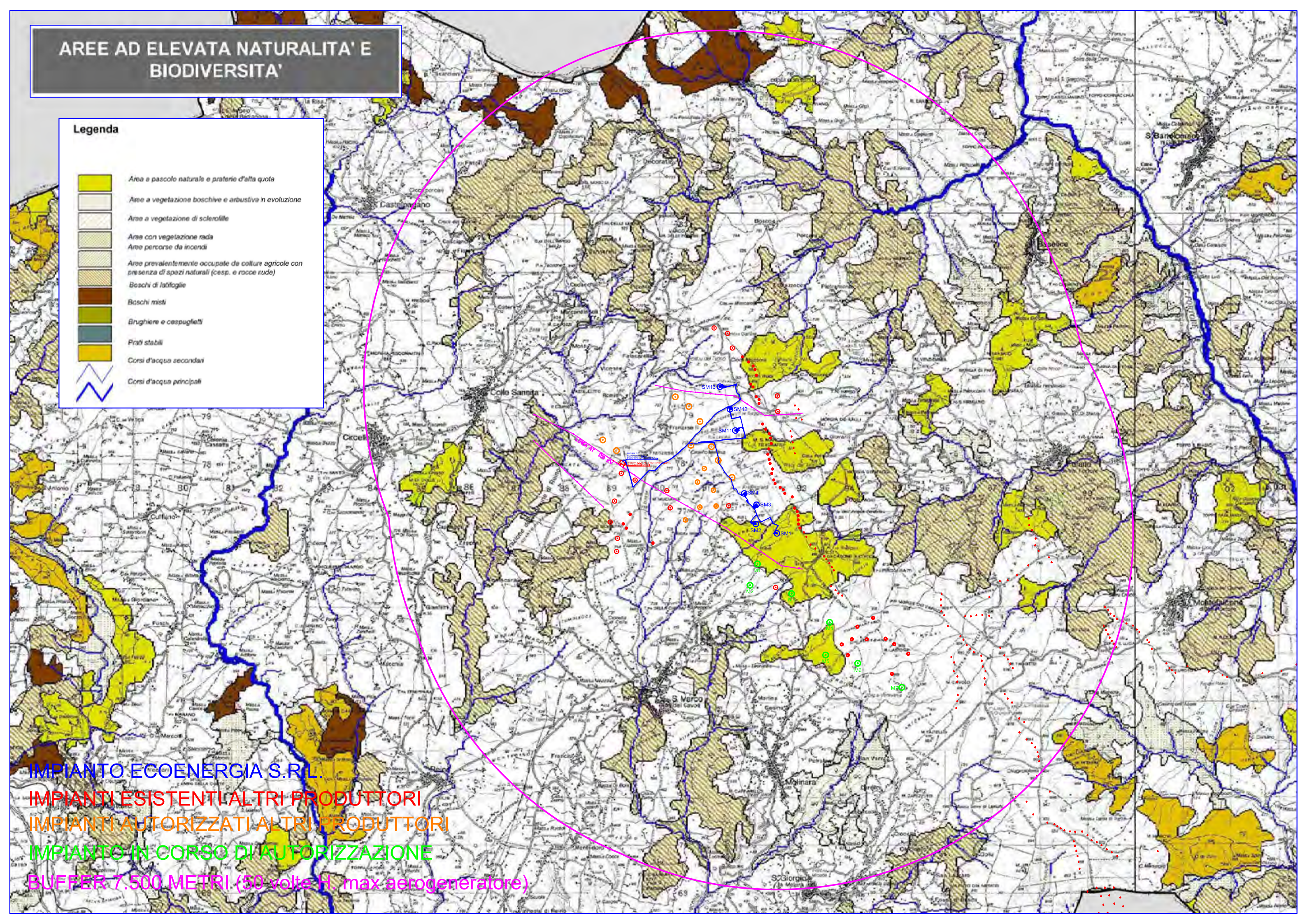
IMPIANTO ECOENERGIA S.R.L.

IMPIANTI ESISTENTI ALTRI PRODUTTORI

IMPIANTI AUTORIZZATI ALTRI PRODUTTORI

IMPIANTO IN CORSO DI AUTORIZZAZIONE



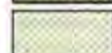
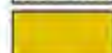


BUFFER 7.500 METRI (50 volte H. max aerogeneratore)





# AREE AD ELEVATA SENSIBILITA' AMBIENTALE E BIOPOTENZIALITA'

## Legenda

-  Aree a vegetazione boschiva e arbustiva in evoluzione
-  Aree con vegetazione rada
-  Aree percorse da incendi
-  Prati stabili
-  Corsi d'acqua secondari
-  Corsi d'acqua principali

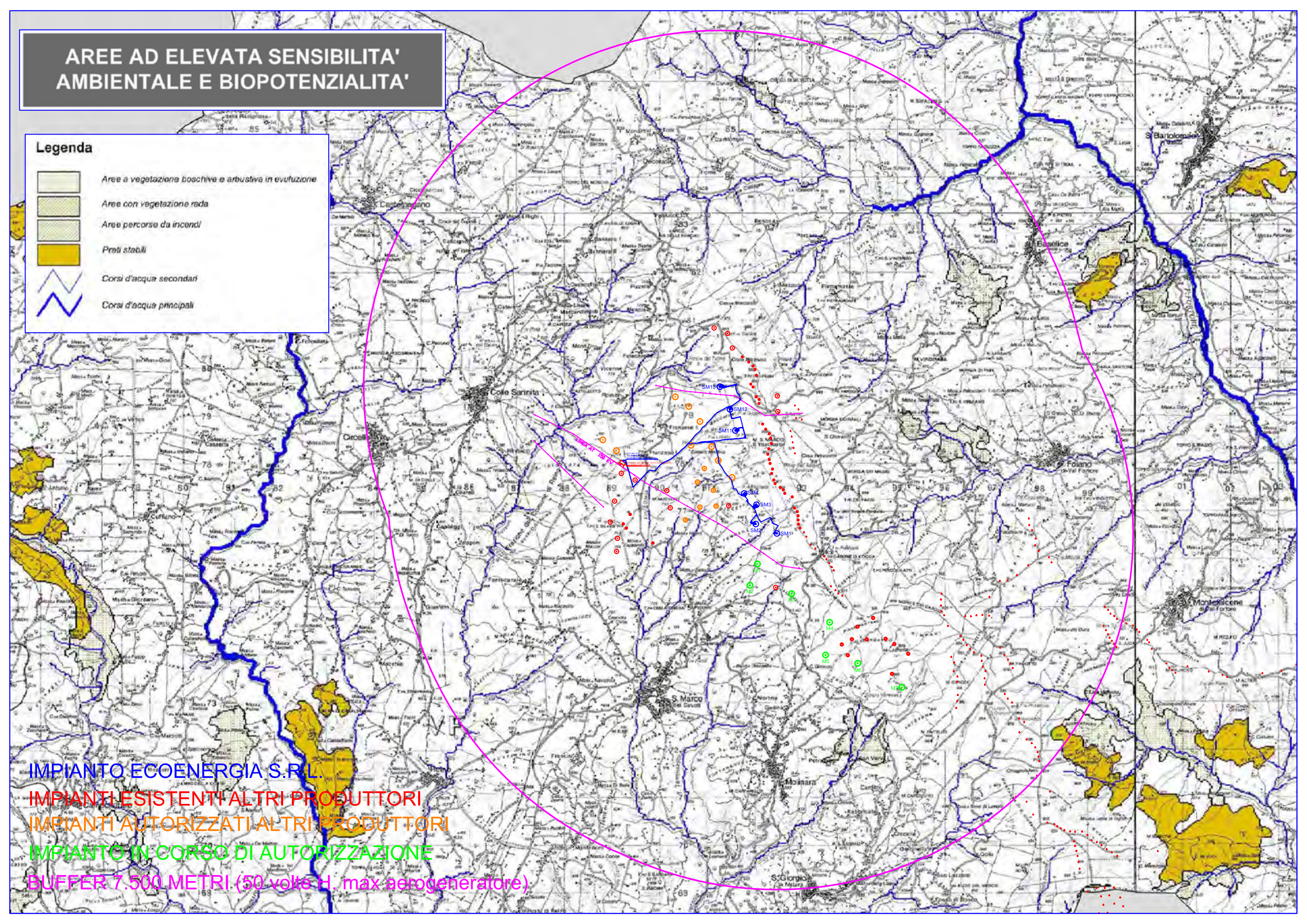
IMPIANTO ECOENERGIA S.R.L.

IMPIANTI ESISTENTI ALTRI PRODUTTORI

IMPIANTI AUTORIZZATI ALTRI PRODUTTORI

IMPIANTO IN CORSO DI AUTORIZZAZIONE

BUFFER 7.500 METRI (50 volte H. max aerogeneratore)



# LE AREE NATURALI STRATEGICHE

## LE AREE NATURALI STRATEGICHE

- A** A.N.S. - Bosco di S. Barbara - Fortore
- B** A.N.S. - Ambito delle Leonessa
- C** A.N.S. - Monte Acero-Grassano
- D** A.N.S. - Palinferno-Serretelle
- E** A.N.S. - Calore
- F** A.N.S. - Sabato-Bosco di Ceppaloni
- G** A.N.S. - Lente - Tammaro
- H** A.N.S. - Voltumo
- I** A.N.S. - Fortore-Bosco di Castlefranco in Miscano
- L** A.N.S. - Tammarecchia-Bosco di Castelpagano
- M** A.N.S. - Bosco di Montefusco

IMPIANTO ECOENERGIA S.R.L.

IMPIANTI ESISTENTI ALTRI PRODUTTORI

IMPIANTI AUTORIZZATI ALTRI PRODUTTORI

IMPIANTO IN CORSO DI AUTORIZZAZIONE

BUFFER 7.500 METRI (50 volte H. max aerogeneratore)

G

A

I

# IL RIASSETTO DELLA STRUTTURA INSEDIATIVA

## LEGENDA

- AMBITI INSEDIATIVI**
- Limite ambito insediativo
  - Il sistema urbano di Genova e delle coline litoranee
  - Il sistema degli insediamenti rurali del Fiorino
  - Il sistema dei centri rurali della valle del Tanaro
  - Il sistema della città diffusa della valle Tanaro
  - Il sistema delle città storiche della valle Cervo
- RIQUALIFICAZIONE DEGLI INSEDIAMENTI ESISTENTI**
- Riqualificazione dei centri storici
  - Ricupero dei centri storici abbandonati
  - Riqualificazione dei caratteri morfologici delle aree di recente edificazione
  - Ricupero e riqualificazione dell'edilizia in aree extraurbane: valorizzazione delle strategie edilizie tradizionali e dei materiali della tradizione locale
  - Riqualificazione a misura umana delle aree produttive esistenti e attuazione delle misure di mitigazione e/o compensazione degli impatti ambientali
  - Area di attenzione: contenimento degli insediamenti sparsi e dell'espansione edilizia lungo la viabilità principale di collegamento storico fra i centri di fra di natura e consumo di suolo agricolo

## STRUTTURA DEL SISTEMA INSEDIATIVO

- Risali dei centri urbani**
- Polarità urbana complessa:** sviluppo di funzioni terziarie e di servizio specializzate di largo raggio; miglioramento dell'offerta localizzata per imprese produttrici di beni e servizi ad alto valore aggiunto; miglioramento dell'accessibilità e della mobilità interna.
  - Centri ordinatori di livello provinciale:** centri portanti dell'armatura urbana provinciale cui sono assegnati ruoli di polarizzazione dell'offerta di funzioni rare e di ristrutturazione delle relazioni a livello dei sottosistemi territoriali.
  - Centri ordinatori di livello d'ambito:** polarità insediative con funzioni di supporto alle politiche di integrazione del sistema funzionale dei sottosistemi.
  - Polarità urbane locali**
- Vicinanze prevalenti dei centri urbani per finalità turistiche**
- Vicinanze religiose
  - Vicinanze naturalistiche
  - Vicinanze storico-culturali e turistico-termali
  - Vicinanze rurali
- Riserve dei sistemi policentrici:** consolidamento dei rapporti di specializzazione e complementarietà di tipo spaziale; recupero e riqualificazione dei rapporti spaziali e funzionali tra i centri.
- Riserve del sistema urbano-rurale:** consolidamento del rapporto di complementarietà tra capoluogo e comuni contorni.

IMPIANTO ECOENERGIA S.R.L.

IMPIANTI ESISTENTI ALTRI PRODUTTORI

IMPIANTI AUTORIZZATI ALTRI PRODUTTORI

IMPIANTO IN CORSO DI AUTORIZZAZIONE

BUFFER 7.500 METRI (50 volte H. max aerogeneratore)

# LE AREE ARCHEOLOGICHE E I BENI STORICO-ARTISTICI

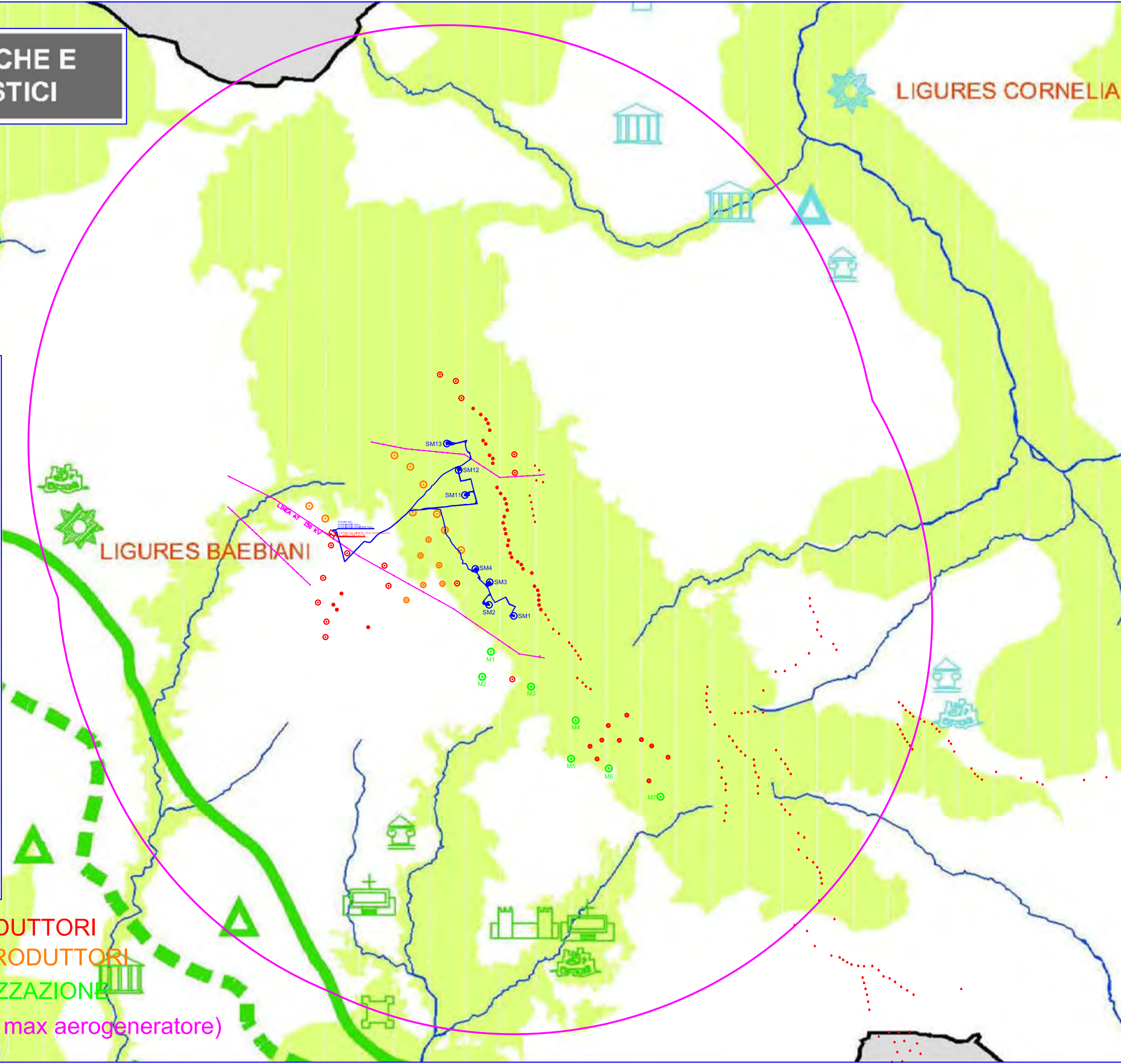
**Legenda:**

confini provinciali	Insediamento/forti	Castello
Necropoli	Torre	Edificio religioso extraurbano
Città Fortificata	Masseria	Museo
Villa, fattoria o vicus	Parco Geopaleontologico	Rete Ecologica Provinciale
Area sacra antica	Fiumi principali	
Porte		
Fortificazioni		

**Sistemi storico-architettonici**

Benevento	Via Appia e Valle Caudina
Via Appia	Area satulana
Via Traiana	Valle vituluna
Coline beneventane	Valle del Tamara e Via Aufidena - Acquari Tuficci
Via Latina, Valle Telesina, Valle del Tibero	Regio Tifurum
Mafese	Valle del Fortore



**IMPIANTO ECOENERGIA S.R.L.**  
 IMPIANTI ESISTENTI ALTRI PRODUTTORI  
 IMPIANTI AUTORIZZATI ALTRI PRODUTTORI  
 IMPIANTO IN CORSO DI AUTORIZZAZIONE  
 BUFFER 7.500 METRI (50 volte H. max aerogeneratore)

# IL SISTEMA STORICO-ARCHEOLOGICO VALLE DEL FORTORE - REGIO TRATTURO

## Legenda

— Limiti degli ambiti insediativi

### AREE PROTETTE DI INTERESSE AMBIENTALE E NATURALISTICO CARATTERIZZANTI PER IL SISTEMA

 SIC IT8020016 Sorgenti ed Alta Valle del Fiume Fortore


 SIC IT8020004 Bosco di Castellfranco in Miscano

 Lago di Decorata

### BENI ARCHEOLOGICI, STORICO, ARTISTICI ED ARCHITETTONICI DI PARTICOLARE RILEVANZA

 Emergenze storico-archeologiche caratterizzanti da salvaguardare e valorizzare: area archeologica di Castelmagno

### ATTIVITA' DI VERIFICA E DOCUMENTAZIONE: "RISCHIO ARCHEOLOGICO"

 Aree di "rischio archeologico", aree dove condurre attività di verifica, documentazione e prospezione preliminarmente ad ogni intervento di trasformazione

### INTERVENTI DI CONSERVAZIONE E VALORIZZAZIONE DI AREE MONUMENTALI

 Edifici o aree di interesse architettonico o storico-artistico

IMPIANTO ECOENERGIA S.R.L.

IMPIANTI ESISTENTI ALTRI PRODUTTORI

IMPIANTI AUTORIZZATI ALTRI PRODUTTORI

IMPIANTO IN CORSO DI AUTORIZZAZIONE

BUFFER 7.500 METRI (50 volte H. max aerogeneratore)