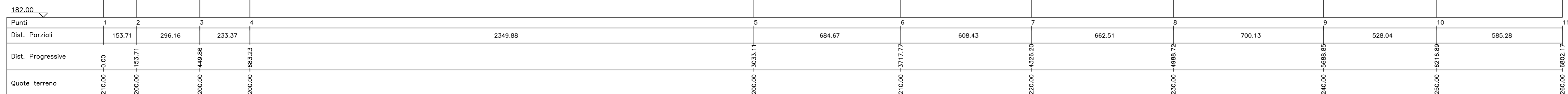


PROFILO DI INTERVISIBILITA'

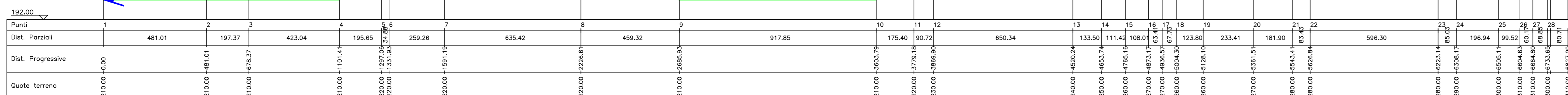
PROFILO 1 — Profilo terreno

Altezza: 1:2000
Lunghezza: 1:10000



PROFILO 2 — Profilo terreno

Altezza: 1:2000
Lunghezza: 1:10000



LEGENDA

- Cono ottico da Recettore sensibile
- Perimetro impianto di generazione

RECETTORE SENSIBILE: PALAZZO D'ASCOLI
VISIBILITA': VISIBILE IN MINIMA PARTE

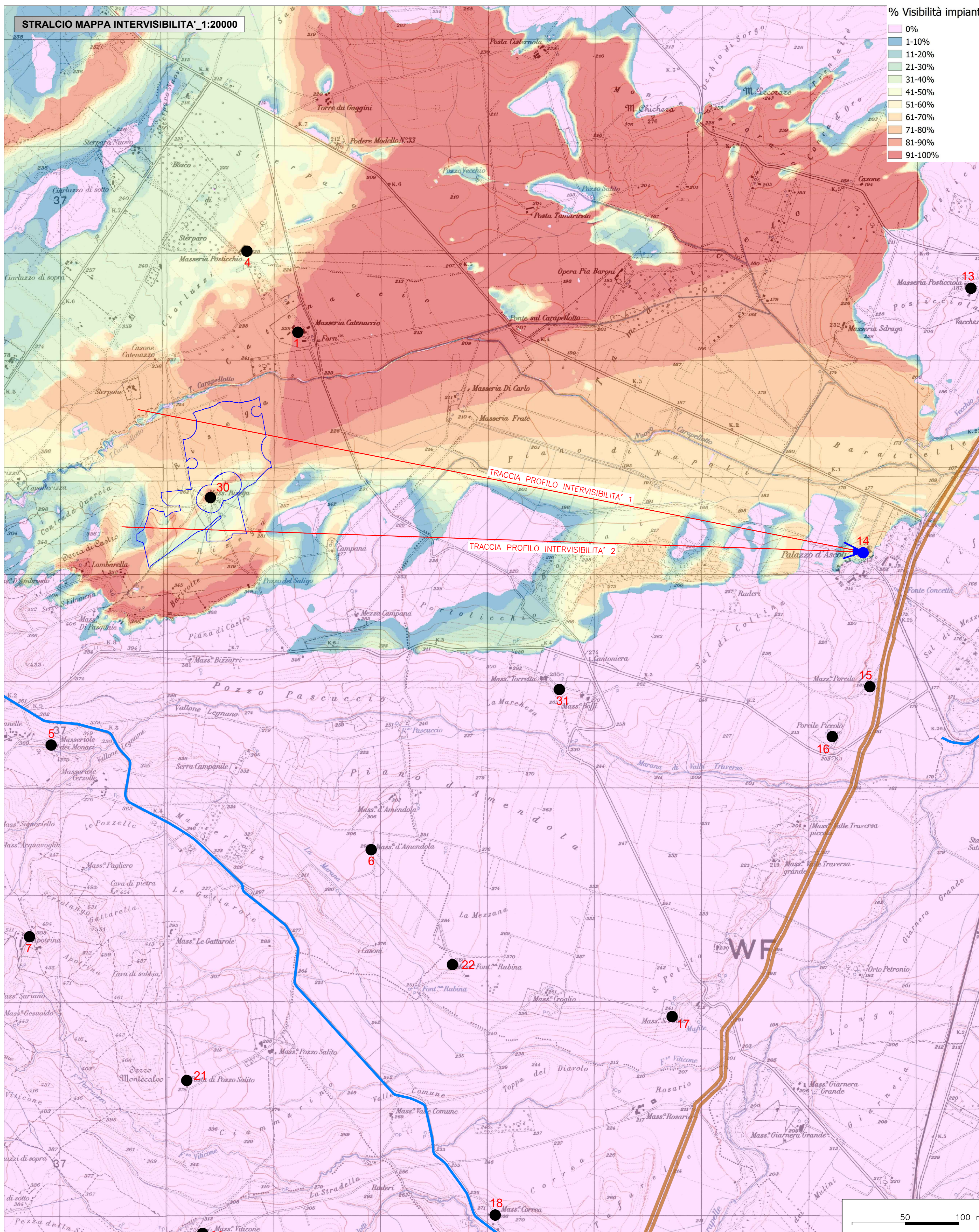
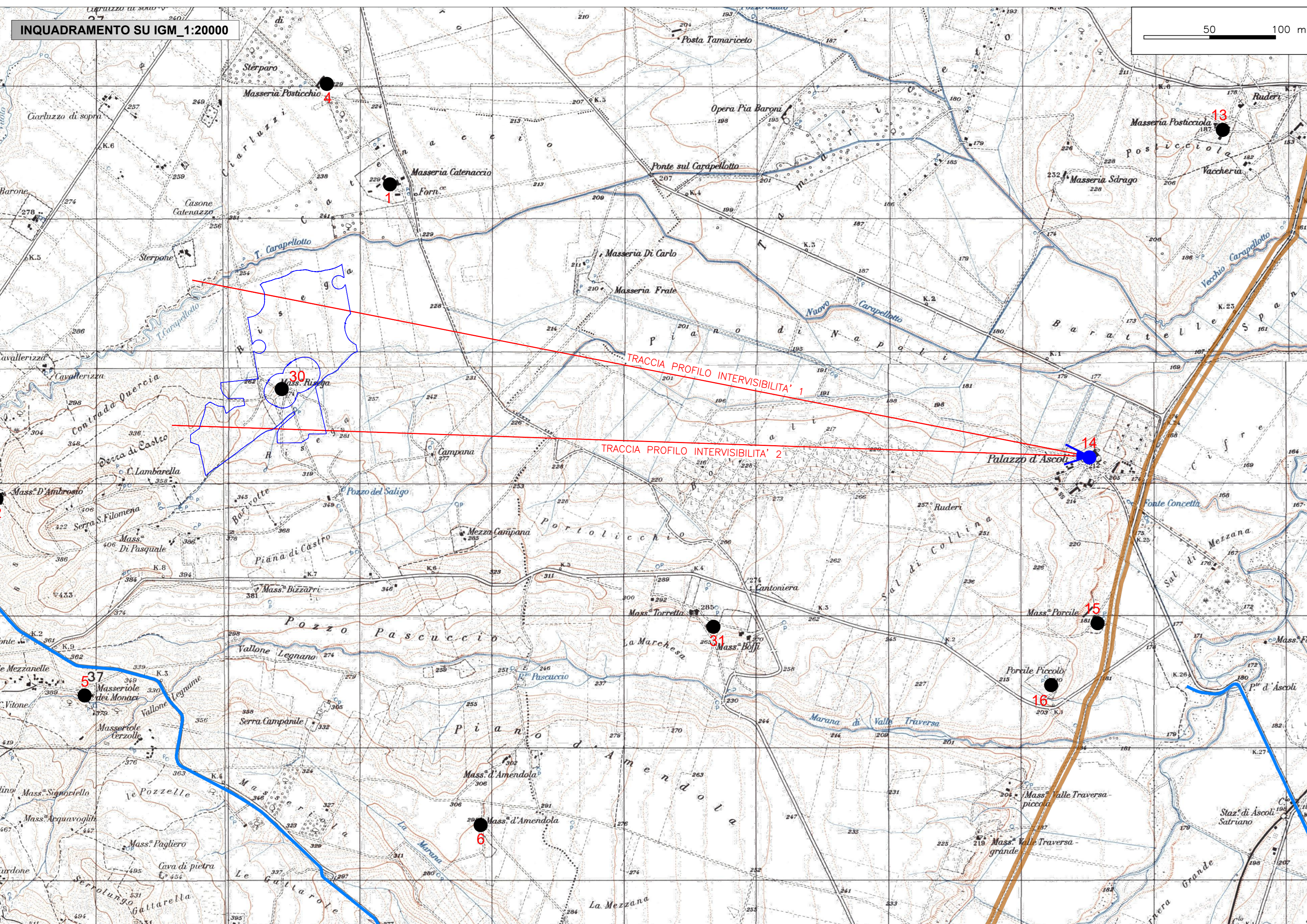
NOTE: L'IMPIANTO RISULTA INVISIBILE DALL'INTERA AREA A SUD CHE COMPRENDE ALTRE MASSERIE E SEGNALEZIONI ARCHITETTONICHE CON VINCOLO DI TUTELA (MASSERIA CIOMMARINO, POSTI DI POZZO SALITO, MASSERIA CORREA, MASSERIA FONTANA RUBINA, MASSERIA L'APOTRINA)

RECETTORI SENSIBILI

Masserie ed altri beni architettonici tutelati		
N°	Denominazione	Tipologia
1	Masseria Catenaccio	Masseria
2	Masseria D'Ambrosio	Masseria
4	Masseria Posticchio	Masseria
5	Masseria dei Monaci	Masseria
6	Masseria D'amedola	Masseria
7	Masseria L'Apotrina	Masseria
8	Masseria La amia	Masseria
9	Posta La Lama	Segnalazione architettonica (rudere)
11	Masseria Crocechia	Masseria
12	Masseria Cisterna	Masseria
13	Masseria Posticciola	Masseria
15	Posta dei Porcelli	Masseria
16	Masseria Porcile Piccolo	Masseria
17	Posta di Torre San Petto	Masseria
18	Masseria Correa	Masseria
19	Masseria Ciommarino	Masseria
20	Masseria Viticone	Masseria
21	Posta di Pozzo Salito	Segnalazione architettonica (rudere)
22	Masseria Fontana Rubina	Masseria
27	Masseria Racoppa	Masseria
28	Casale	Segnalazione architettonica
30	Masseria Risega	Masseria
31	Masseria Boffi	Masseria

Recettori sensibili più rilevanti		
N°	Denominazione	Tipologia
3	Strada a valenza paesaggistica	Strada a valenza paesaggistica
14	palazzo d'Ascoli	Complesso monumentale
23	Sant'Eufemia	Chiesa (rudere)
24	Chiesa S. Maria SS. Dell'Omitello	Chiesa
25	Chiesa di S. Maria della Consolazione	Chiesa
26	Centro abitato	Centro abitato
10	Castelluccio dei Sauri	Centro abitato
29	Casale	Zona di interesse archeologico

- Strade a valenza paesaggistica
- Strade panoramiche
- Tratturi



PROGETTO PER LA REALIZZAZIONE DI UN PARCO AGROVOLTAICO PER LA PRODUZIONE DI ENERGIA ELETTRICA, DELLE OPERE CONNESSE E DELLE INFRASTRUTTURE INDISPENSABILI Località Risega - Comune di Deliceto (FG)

PROGETTO DEFINITIVO DEL_SIV_04 Studio di Impatto Visivo: Profilo di intervisibilità 2 di 8

Proponente: Rinnovabili Sud Tre srl, Via Della Chimica, 103 - 85100 Potenza (PZ). Formato: A0, Scala: 1:10000.

Progettista: Ing. Gaetano Cirone, Ing. Domenico Bisaccia, Ing. Adèle Oliveto, Geol. Emanuele Bonanno. Includes professional stamps and signatures.

Revisione	Descrizione	Data	Preparato	Controllato	Approvato
00	Prima emissione	07/07/2021	Ing. Adèle Oliveto	Ing. D. Bisaccia	Ing. Gaetano Cirone