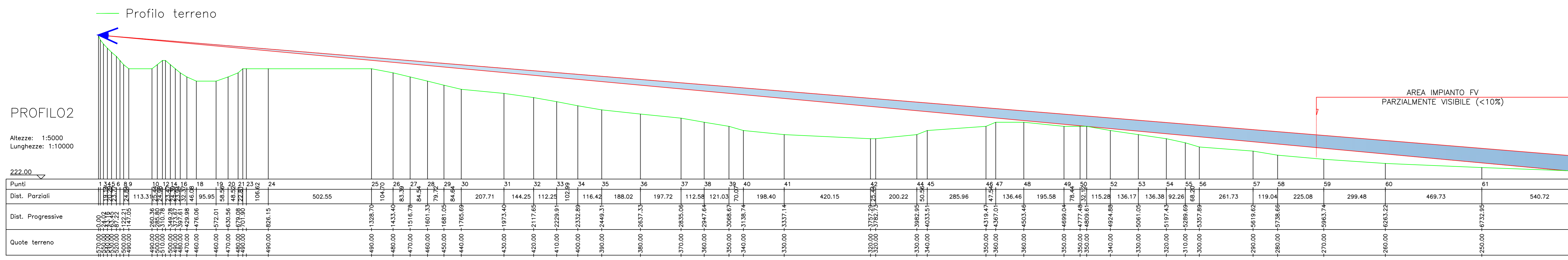
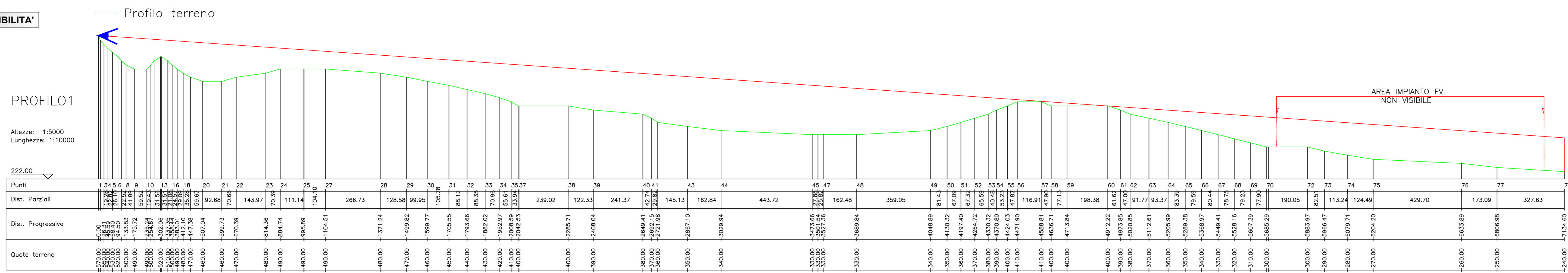


PROFILO DI INTERVISIBILITA'



LEGENDA

- Cono ottico da Recettore sensibile
- Perimetro impianto di generazione

RECETTORE SENSIBILE: CENTRO ABITATO DELICETO
 VISIBILITA': VISIBILE IN MINIMA PARTE
 NOTE: L'IMPIANTO RISULTA INVISIBILE DALL'INTERA AREA A SUD CHE COMPRENDE ALTRE MASSERIE E SEGNALEZIONI ARCHITETTONICHE CON VINCOLO DI TUTELA (MASSERIA CIOMMARINO, POSTI DI POZZO SALITO, MASSERIA CORREA, MASSERIA FONTANA RUBINA, MASSERIA L'APOTRINA)

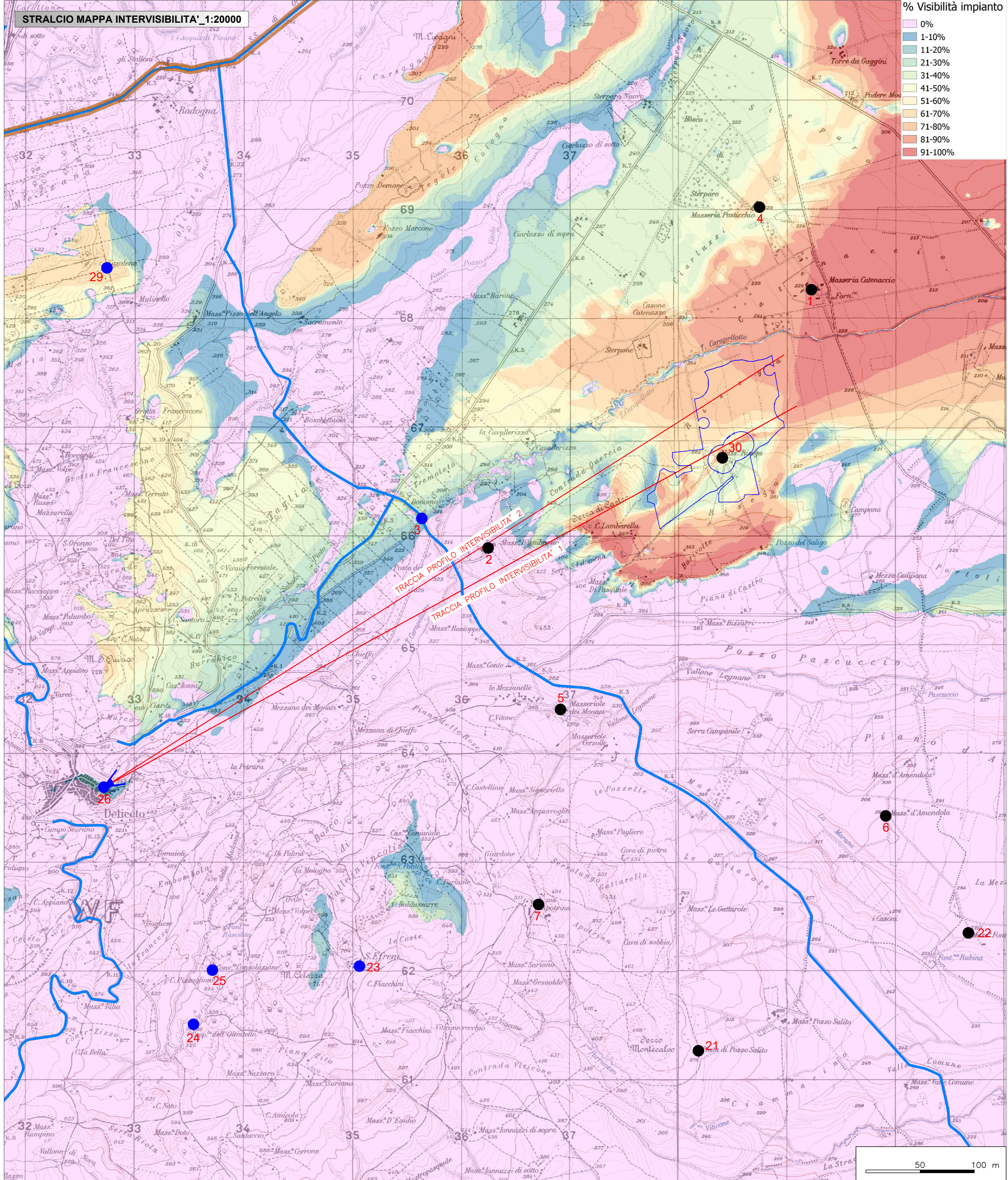
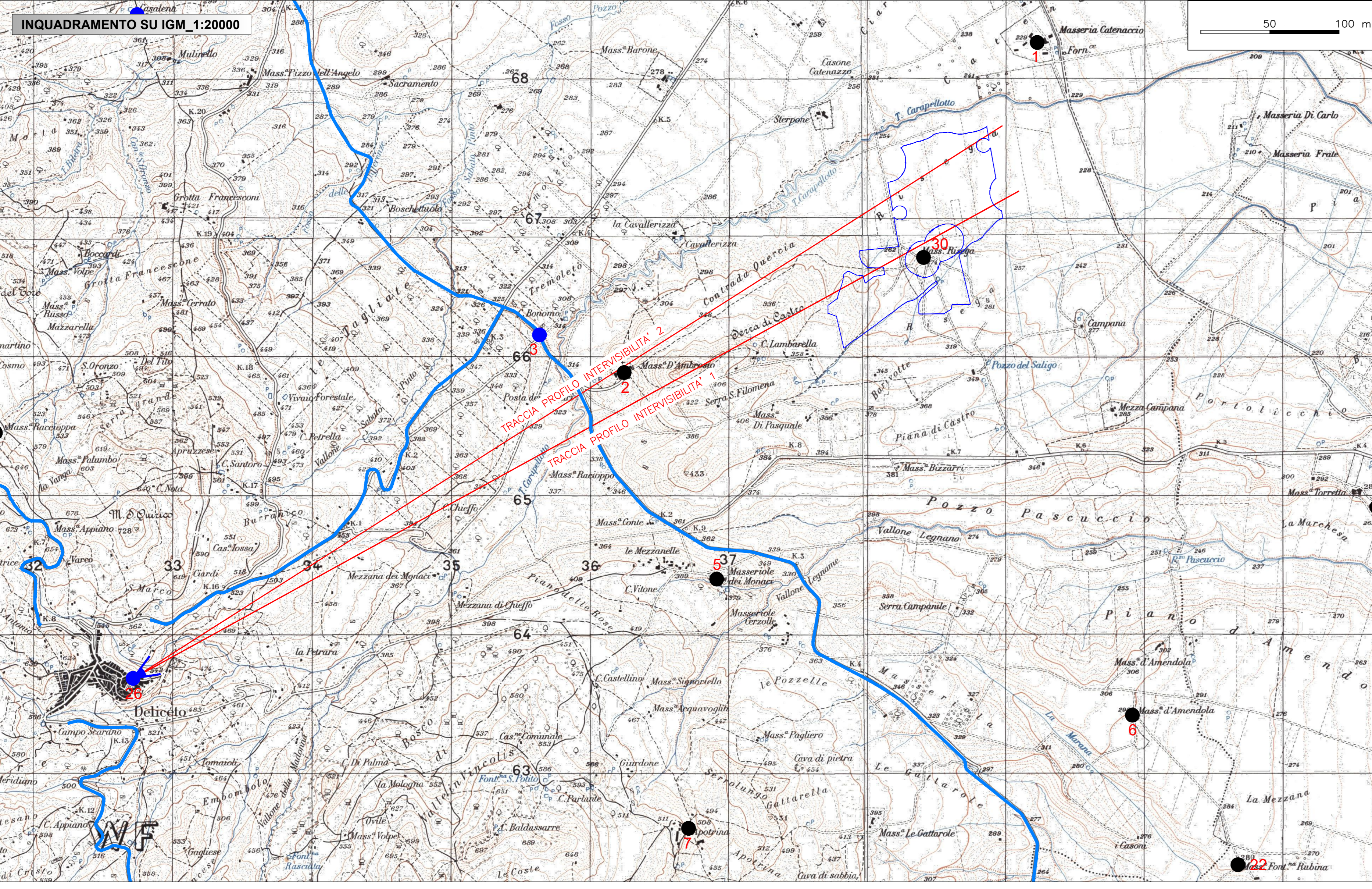
RECETTORI SENSIBILI

N°	Denominazione	Tipologia
1	Masseria Catenaraccio	Masseria
2	Masseria D'Ambrosia	Masseria
3	Masseria Posticcio	Masseria
4	Masseria dei Monaci	Masseria
5	Masseria D'amedola	Masseria
6	Masseria L'Apotrina	Masseria
7	Masseria La Iamia	Masseria
8	Posta La Iamia	Segnalazione architettonica (rudere)
9	Masseria Crocechia	Masseria
10	Masseria Cisterna	Masseria
11	Masseria Posticciola	Masseria
12	Posta dei Porcelli	Masseria
13	Masseria Porcelli Piccolo	Masseria
14	Posta di Torre San Petto	Masseria
15	Masseria Correa	Masseria
16	Masseria Ciommarino	Masseria
17	Masseria Viticone	Masseria
18	Posta di Pozzo Salito	Segnalazione architettonica (rudere)
19	Masseria Fontana Rubina	Masseria
20	Masseria Racoppa	Masseria
21	Casale	Segnalazione architettonica
22	Masseria Risaia	Masseria
23	Masseria Boffi	Masseria

Recettori sensibili più rilevanti

N°	Denominazione	Tipologia
1	Strada a valenza paesaggistica	Strada a valenza paesaggistica
2	palazzo d'Ascoli	Complesso monumentale
3	Sant'Eufemia	Chiesa (rudere)
4	Chiesa S. Maria SS. Dell'Omitello	Chiesa
5	Chiesa di S. Maria della Consolazione	Chiesa
6	Deliceto	Centro abitato
7	Castelluccio dei Sauri	Centro abitato
8	Casalene	Zona di interesse archeologico

— Strade a valenza paesaggistica
— Strade panoramiche
— Tratturi



PROGETTO PER LA REALIZZAZIONE
 DI UN PARCO AGROVOLTAICO PER LA PRODUZIONE DI ENERGIA ELETTRICA,
 DELLE OPERE CONNESSE E DELLE INFRASTRUTTURE INDISPENSABILI
 Località Risaia - Comune di Deliceto (FG)

PROGETTO DEFINITIVO

DEL_SIV_05
 Studio di Impatto Visivo:
 Profilo di intervisibilità 3 di 8

Proponente
Rinnovabili Sud Tre srl
 Via Della Chimica, 103 - 85100 Potenza (PZ)

Formato
A0
 Scala
1:10000

Progettista
 Ing. Gaetano Crone
 Ing. Domenico Bisaccia
 Ing. Adelle Oliveto
 Geol. Emanuele Bonanno

Revisione	Descrizione	Data	Preparato	Controllato	Approvato
00	Prima emissione	07/07/2021	Ing. Adelle Oliveto	Ing. D. Bisaccia	Ing. Gaetano Crone