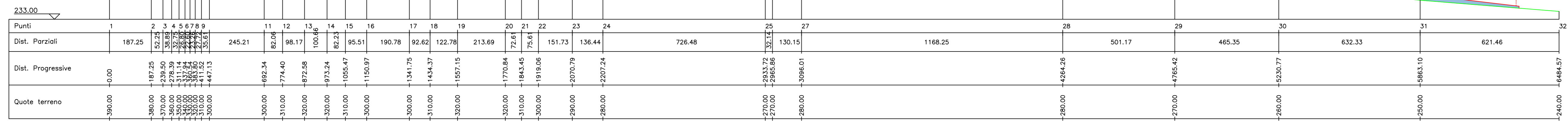


**PROFILO DI INTERVISIBILITA'**

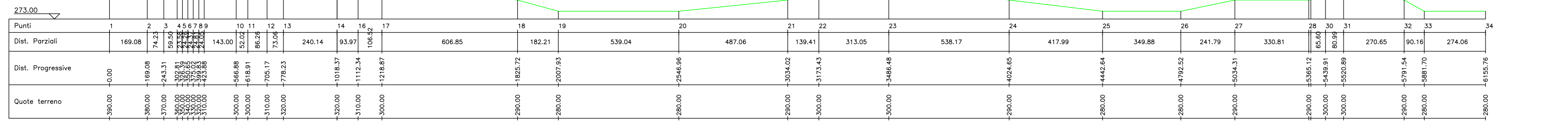
**PROFILO1**

Altezza: 1:2000  
Lunghezza: 1:10000



**PROFILO2**

Altezza: 1:2000  
Lunghezza: 1:10000



LEGENDA	
	Cono ottico da Recettore sensibile
	Perimetro impianto di generazione

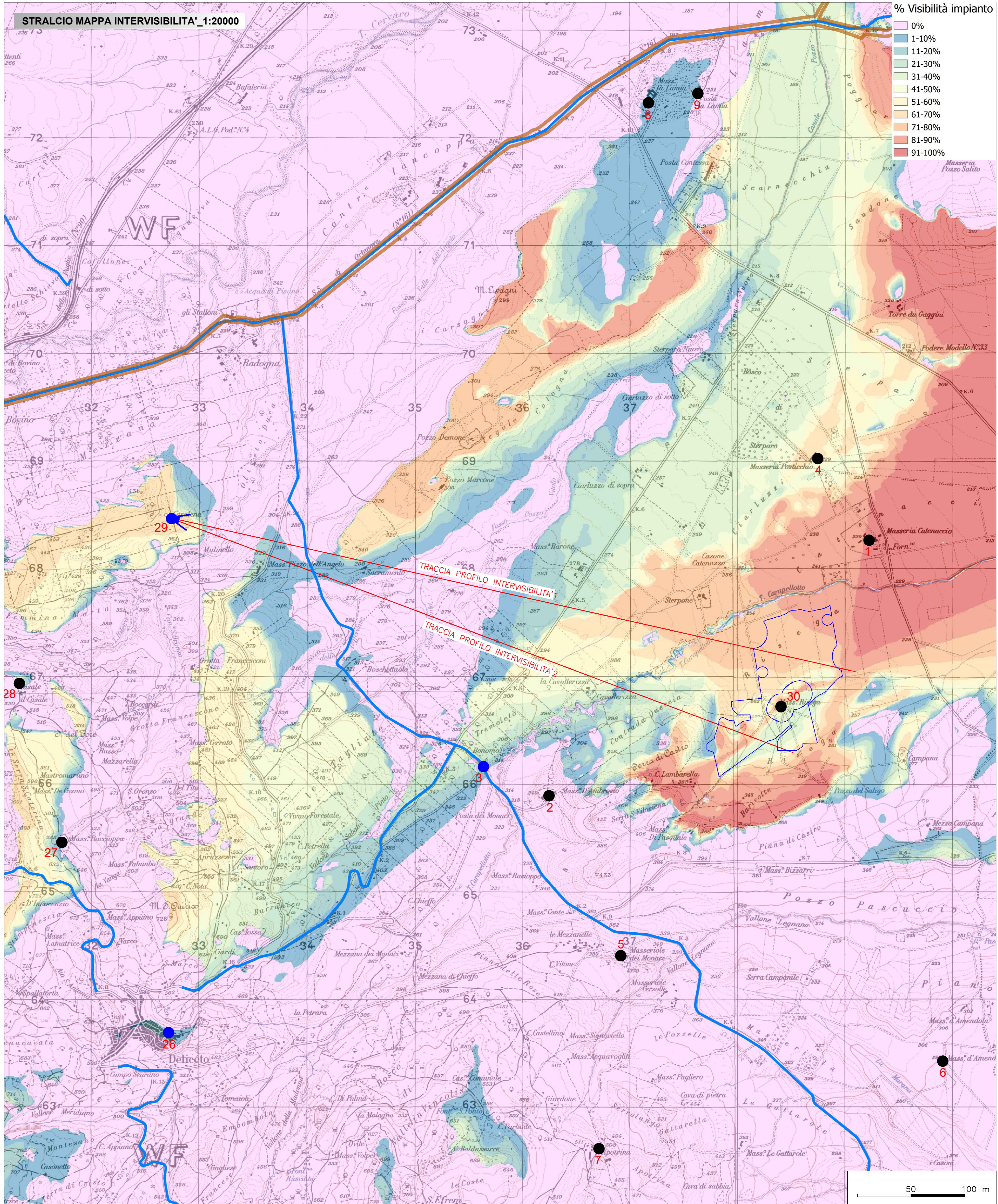
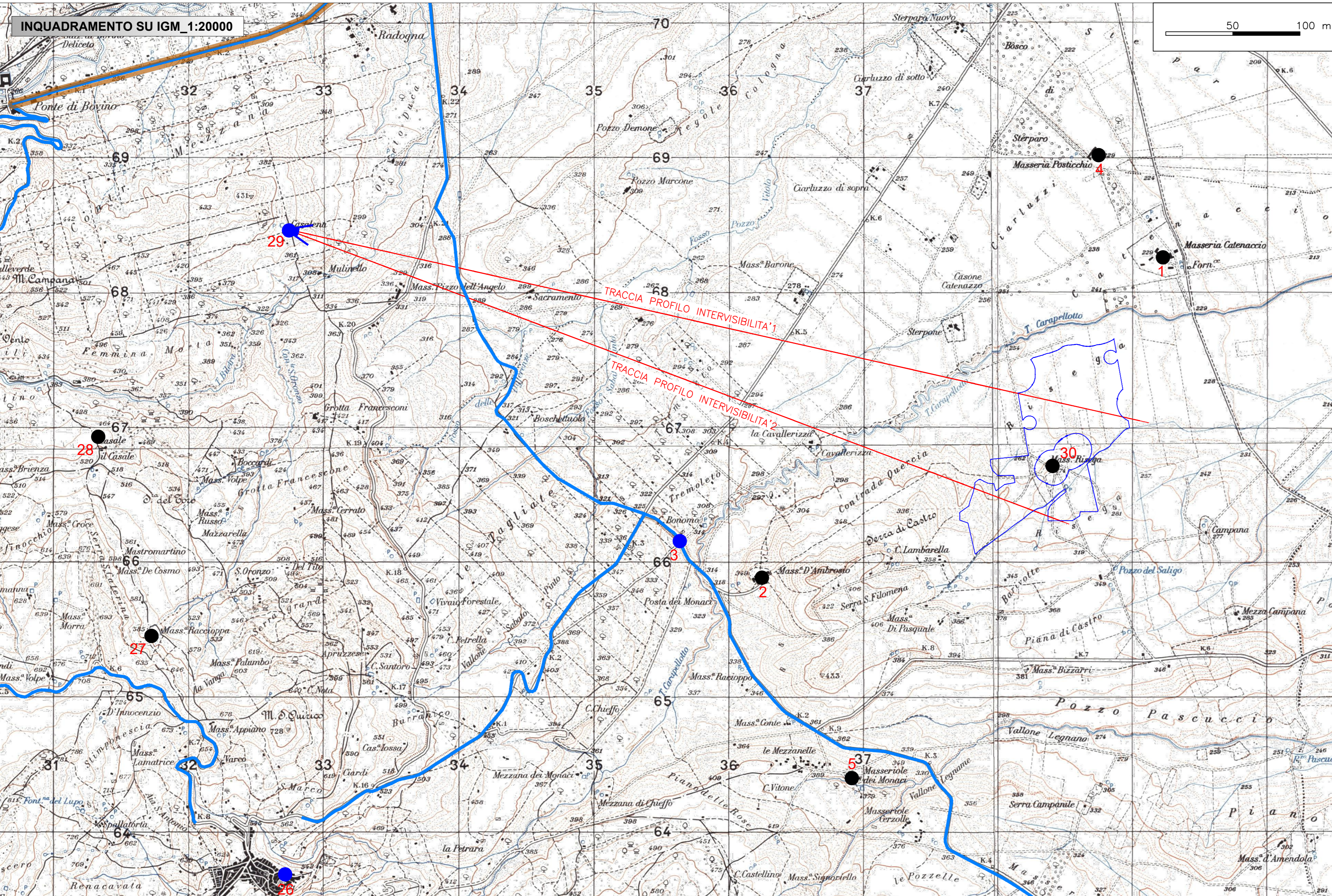
RECETTORE SENSIBILE: CASALENE  
VISIBILITA': VISIBILE IN MINIMA PARTE  
NOTE: L'IMPIANTO RISULTA INVISIBILE DALL'INTERA AREA A SUD CHE COMPRENDE ALTRE MASSERIE E SEGNALEZIONI ARCHITETTONICHE CON VINCOLO DI TUTELA (MASSERIA CIOMMARINO, POSTI DI POZZO SALITO, MASSERIA CORREA, MASSERIA FONTANA RUBINA, MASSERIA L'APOTRINA)

**RECETTORI SENSIBILI**

Masserie ed altri beni architettonici tutelati		
N°	Denominazione	Tipologia
1	Masseria Catenaccio	Masseria
2	Masseria D'Ambrosia	Masseria
3	Masseria Posticchio	Masseria
4	Masseria dei Monaci	Masseria
5	Masseria D'amedolia	Masseria
6	Masseria L'Apotrina	Masseria
7	Masseria La amia	Masseria
8	Posta La Lania	Segnalazione architettonica (rudere)
9	Masseria Crocechia	Masseria
10	Masseria Cisterna	Masseria
11	Masseria Posticciola	Masseria
12	Posta dei Porcelli	Masseria
13	Masseria Porcile Piccolo	Masseria
14	Posta di Torre San Petto	Masseria
15	Masseria Correa	Masseria
16	Masseria Ciommarino	Masseria
17	Masseria Viticone	Masseria
18	Posta di Pozzo Salito	Segnalazione architettonica (rudere)
19	Masseria Fontana Rubina	Masseria
20	Masseria Racoppa	Masseria
21	Casale	Segnalazione architettonica
22	Masseria Risega	Masseria
23	Masseria Boffi	Masseria

Recettori sensibili più rilevanti		
N°	Denominazione	Tipologia
1	Strada a valenza paesaggistica	Strada a valenza paesaggistica
2	palazzo d'Ascoli	Complesso monumentale
3	Sant'Erem	Chiesa (rudere)
4	Chiesa S. Maria SS. Dell'omitelto	Chiesa
5	Chiesa S. Maria della Consolazione	Chiesa
6	Deliceto	Centro abitato
7	Castelluccio dei Sauri	Centro abitato
8	Casale	Zona di interesse archeologico

- Strade a valenza paesaggistica
- Strade panoramiche
- Tratturi



Regione Puglia
 Comune di Deliceto
 Provincia di Foggia

**PROGETTO PER LA REALIZZAZIONE  
 DI UN PARCO AGROVOLTAICO PER LA PRODUZIONE DI ENERGIA ELETTRICA,  
 DELLE OPERE CONNESSE E DELLE INFRASTRUTTURE INDISPENSABILI**  
 Località Risega - Comune di Deliceto (FG)

**PROGETTO DEFINITIVO**

**DEL\_SIV\_08**  
 Studio di Impatto Visivo:  
 Profilo di intervisibilità 6 di 8

**Proponente**  
 Rinnovabili Sud Tre srl  
 Via Della Chimica, 103 - 85100 Potenza (PZ)
 
 Formato: **A0**  
 Scala: **1:10000**

**Progettista**  
 Ing. Gaetano Crone  
 Ing. Domenico Bisaccia  
 Ing. Adèle Oliveto  
 Geol. Emanuele Bonanno

Revisione	Descrizione	Data	Preparato	Controllato	Approvato
00	Prima emissione	07/07/2021	Ing. Adèle Oliveto	Ing. D. Bisaccia	Ing. Gaetano Crone