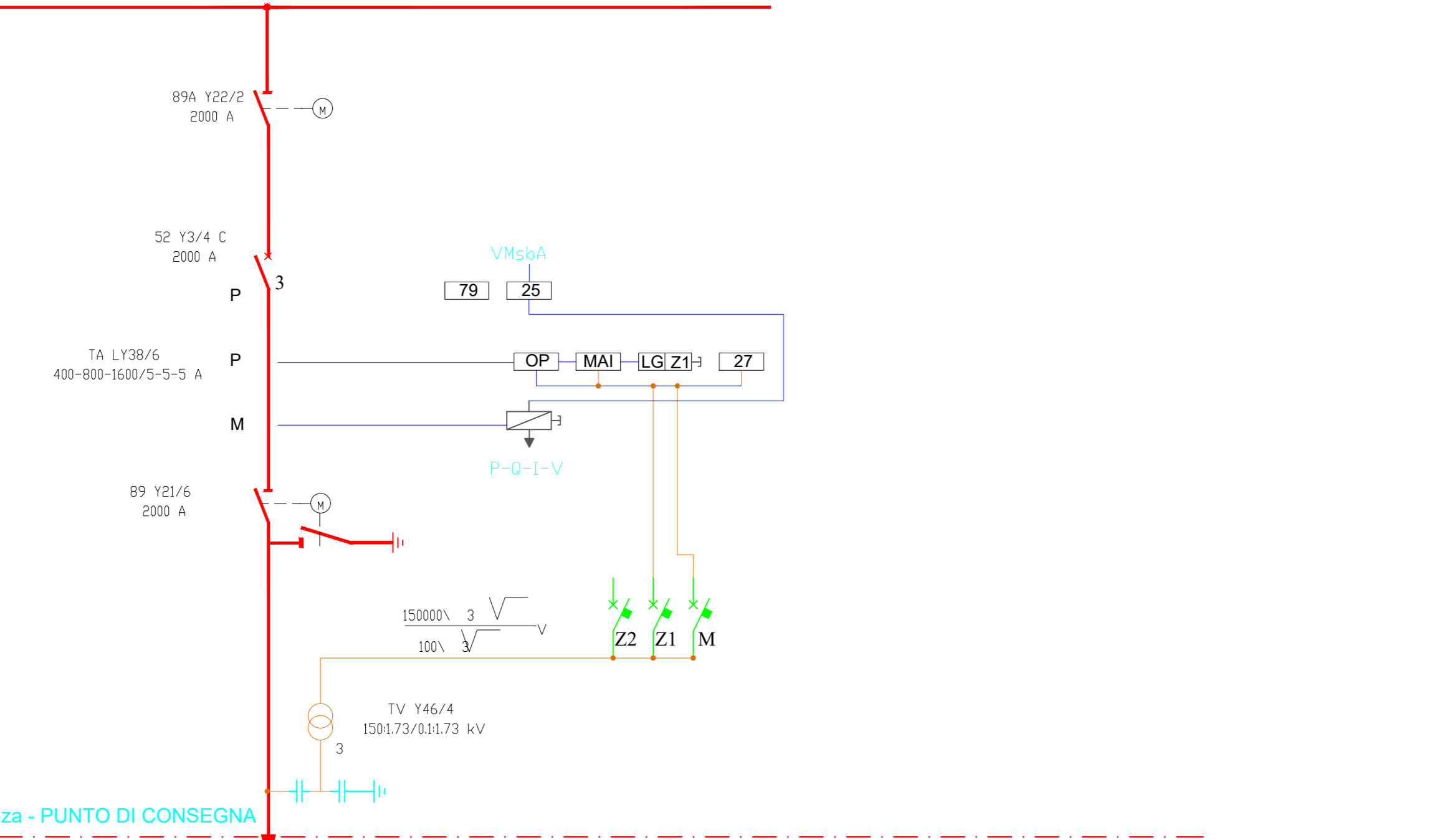
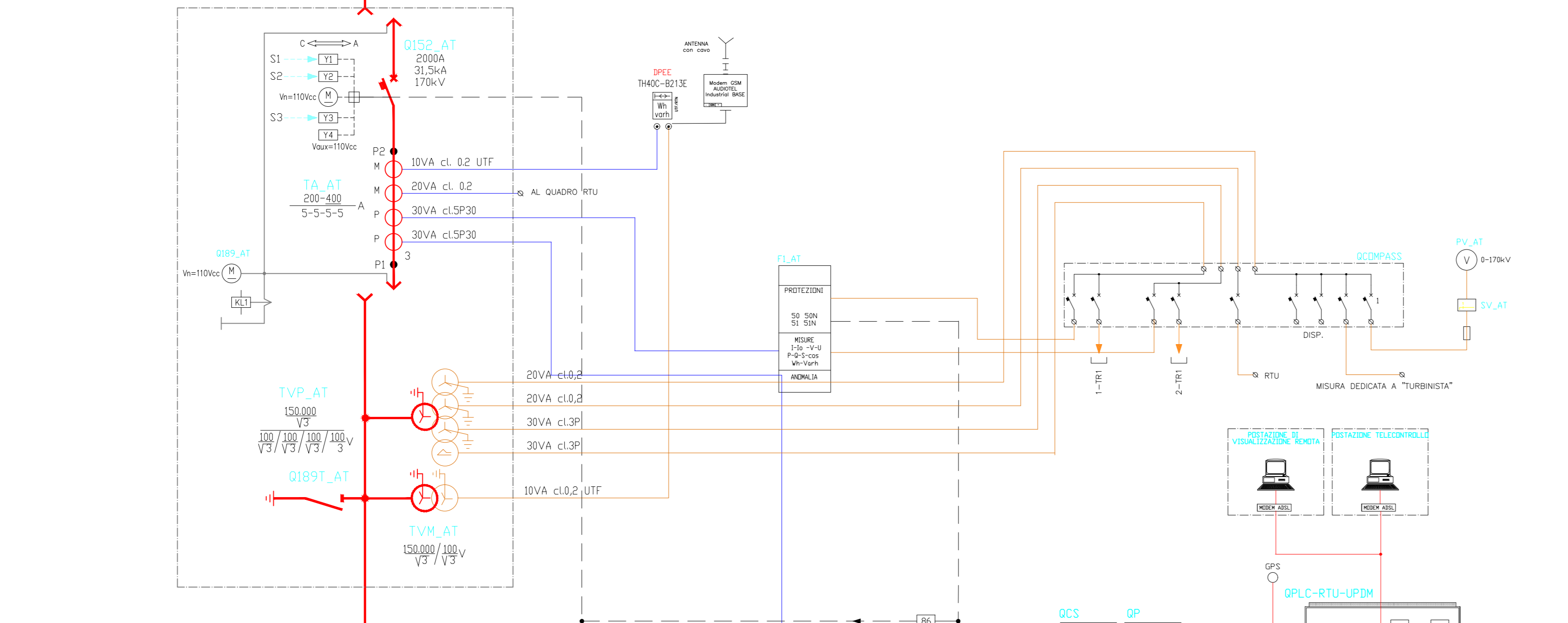


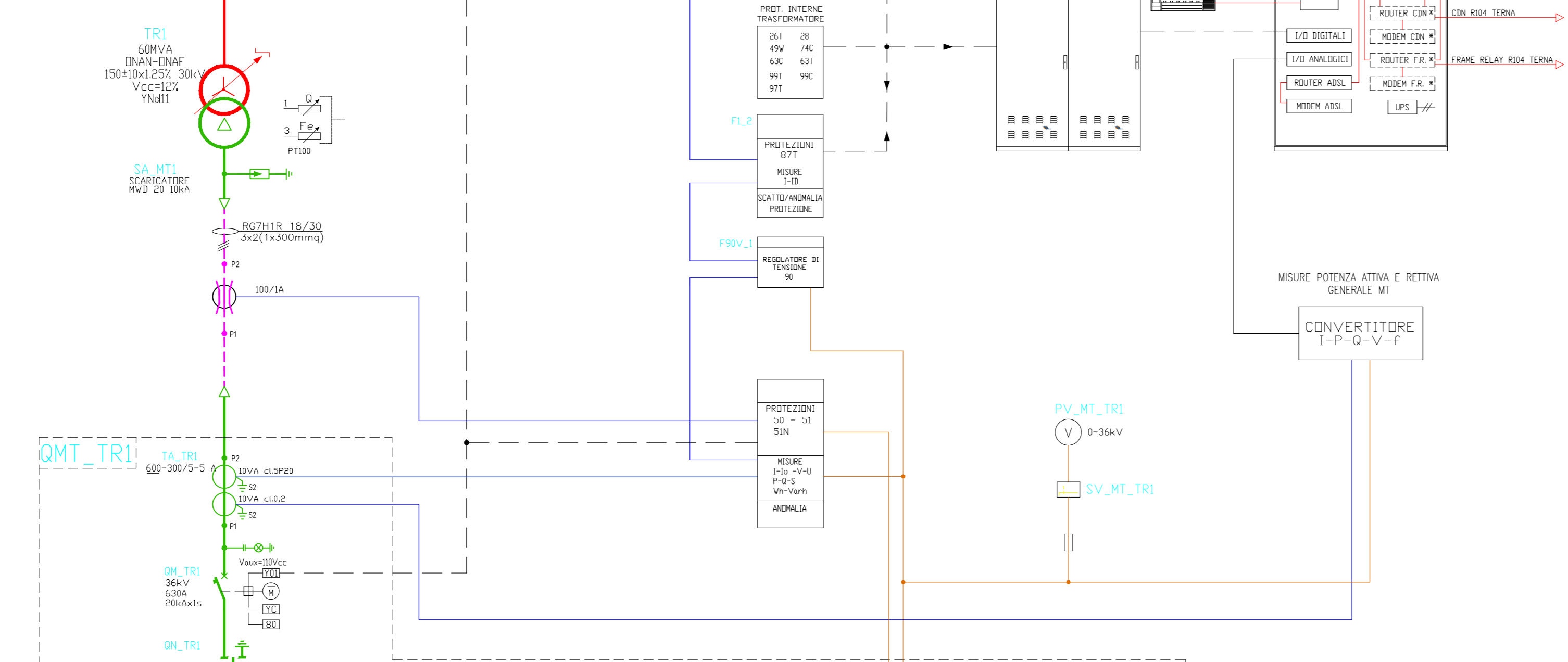
SISTEMA DI SBARRE 150 KV
DELLA S.NE RTN



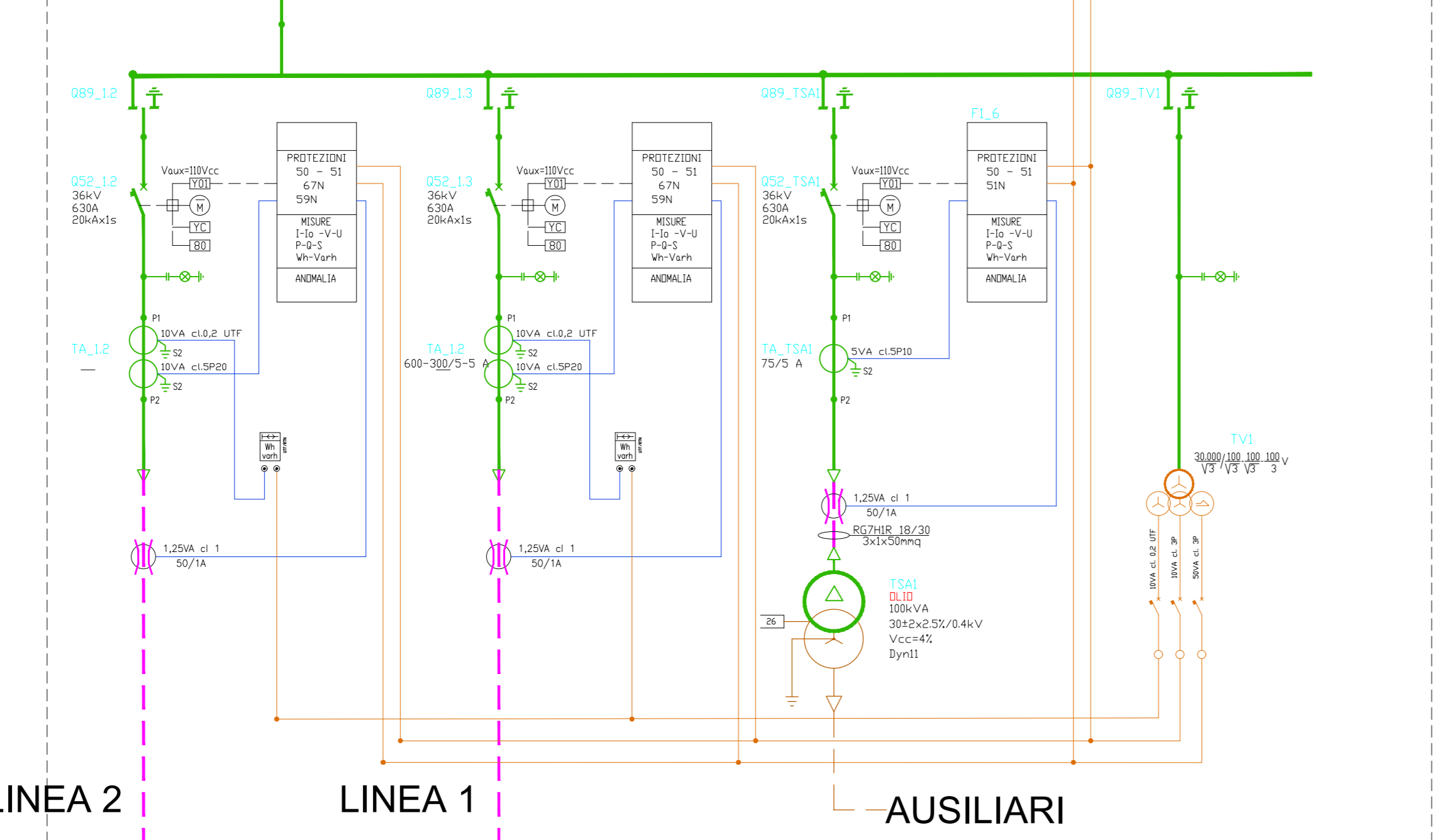
Confine di Competenza - PUNTO DI CONSEGNA



Stallo TR1



QMT TR1



LINEA 2

LINEA 1

AUSILIARI



GENERATORE FOTOVOLTAICO

LEGGENDA

IEC	ANSI	DESCRIZIONE	IEC	ANSI	DESCRIZIONE	IEC	ANSI	DESCRIZIONE
87	26	RELEVATORE DI SOVRATEMPERATURA	87T	87T	RELAY DIFFERENZIALE TRASFORMATORE	Vo		TENSIONE OMOPOLARE
86	27	RELAY DI MINIMA TENSIONE	90	90	REGOLATORE DI TENSIONE	cosφ		FATTORE DI POTENZA
81HF	28A	TERMORESISTENZE OLIO	99	99	RELAY LIVELLO OLIO	Wh/VARh		MISURA DI ENERGIA ATTIVA/REATTIVA
81LF	49	IMMAGINE TERMICA	79	79	RELAY RICHIUSURA	-----		SEGNALAZIONI SCATTI/ALLARMI
81LF	50	RELAY CORRENTE DI CIRCUITO	97	97	RELAY BUCHHOLZ	-----		SISTEMA AT 150KV
81LF	50N	RELAY DI SOVRACCORRENTE NEL NEUTRO	86	86	RELAY DI BLOCCO	-----		SISTEMA MT 30KV
81LF	51	RELAY DI SOVRACCORRENTE NEL NEUTRO			CHIAVE LIBERA AD APPARECCHIATURA CHIUSA	-----		CAVO DI MEDIA TENSIONE
81LF	51N	RELAY DI SOVRACCORRENTE NEL NEUTRO			CHIAVE LIBERA AD APPARECCHIATURA APERTA	-----		SEGNALE DI MISURA AL GRN
81LF	59	RELAY DI SOVRATENSIONE			FUSIBILE	-----		SISTEMA BT SERVIZI AUSILIARI
81LF	59N	SOVRATENSIONE PER GUASTO A TERRA	p		POTENZA ATTIVA	-----		VOLTMETRICHE
81LF	63	VALVOLA DI SICUREZZA RILEVO PRESSIONE	Q		POTENZA REATTIVA	-----		AMPEROMETRICHE
81LF	67N	RELAY DIREZIONALE DI TERRA	S		POTENZA APPARENTE	-----		INTERVENTO PROTEZIONI
81LF	74C	RELAY FLUSSO OLIO	I		CORRENTE	-----		
81LF	81HF	RELAY DI SOVRAFREQUENZA	Io		CORRENTE OMOPOLARE	-----		
81LF	81LF	RELAY BASSA FREQUENZA	V		TENSIONE	-----		



PROGETTO PER LA REALIZZAZIONE
DI UN PARCO AGROVOLTAICO PER LA PRODUZIONE DI ENERGIA ELETTRICA,
DELLE OPERE CONNESSE E DELLE INFRASTRUTTURE INDISPENSABILI
Località Risega - Comune di Deliceto (FG)

PROGETTO DEFINITIVO **DEL_UNIF.02**
Schema elettrico unifilare

Proponente: Rinnovabili Sud Tre srl
Via Della Chimica, 103 - 85100 Potenza (PZ)
Formato: A0
Scala:

Progettista: Ing. Gaetano Crone, Ing. Domenico Bisaccia, Ing. Adèle Oliveto, Geol. Emanuele Bonanno
[Signatures and stamps]

Revisione	Descrizione	Data	Preparato	Controllato	Approvato
00	Prima emissione	07/07/2021	Ing. Adèle Oliveto	Ing. D. Bisaccia	Ing. Gaetano Crone