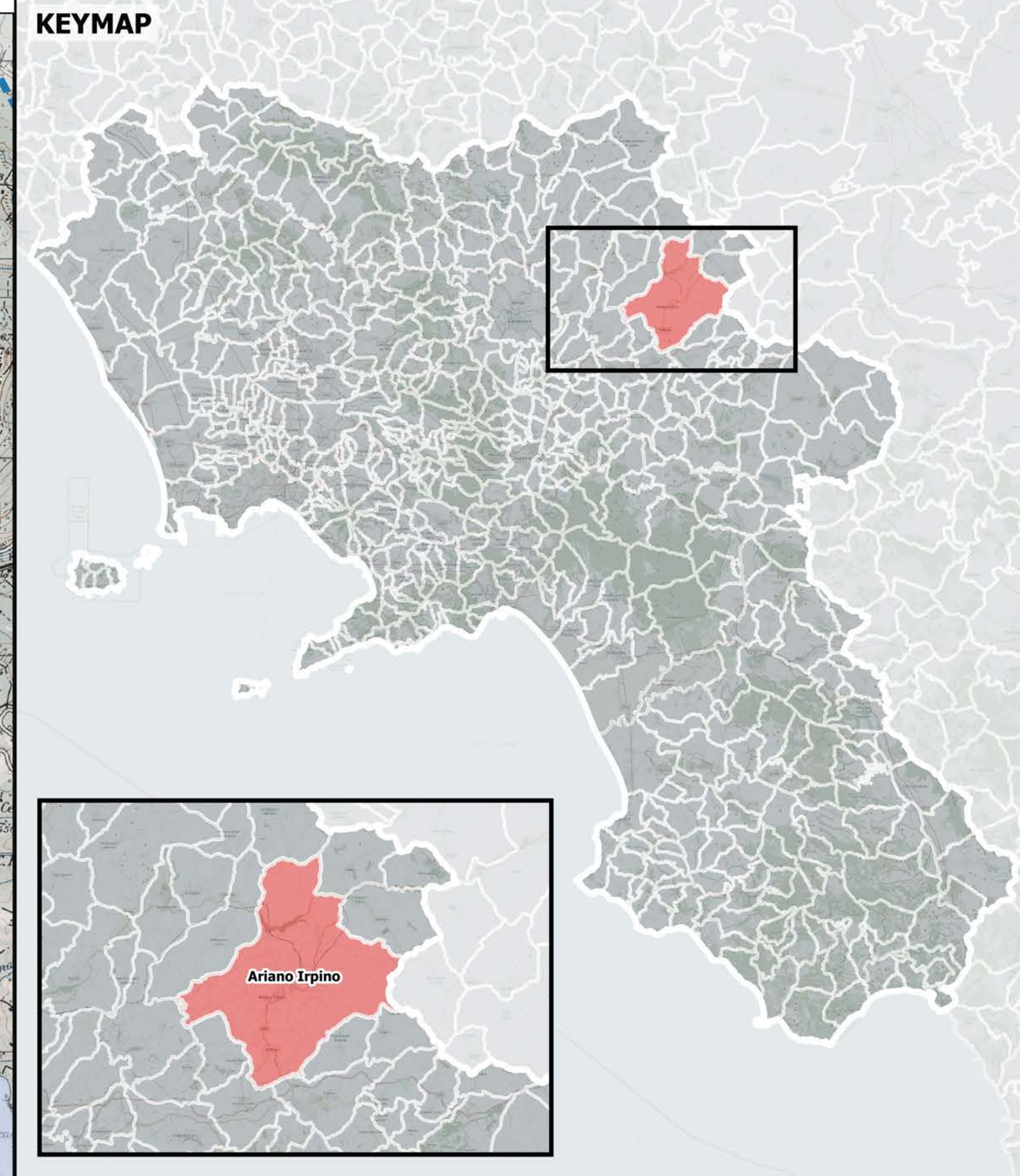
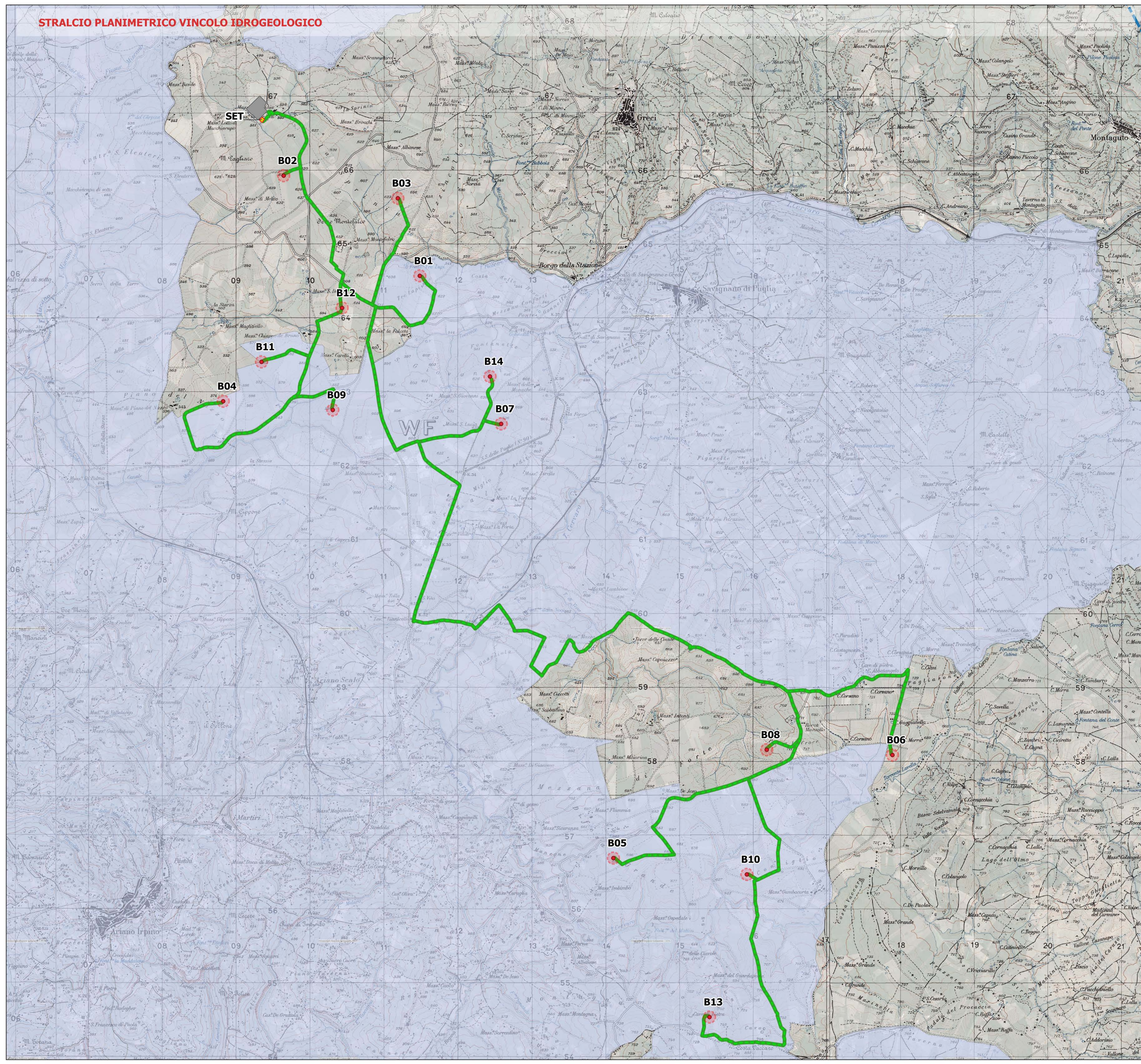


STRALCIO PLANIMETRICO VINCOLO IDROGEOLOGICO



- LEGENDA**
- Layout
 - SET
 - Area di sorvolo
 - Cavidotto
 - Vincolo idrogeologico
 - RTN Terna

NOTA:
 Parte delle opere di connessione e gli aerogeneratori sono interessate da vincolo idrogeologico ai sensi del R.D. 30 dicembre 1923, n. 3267. Si procederà, dunque, alla domanda di autorizzazione, di cui al Titolo V del Regolamento regionale n° 3 del 28/09/2017 e all'articolo 23, co.1 della L.R. n. 11/1996 e ss.mm.ii., presentandola all'Ente delegato territorialmente competente con le modalità stabilite nel suddetto Titolo V.



PROGETTO DEFINITIVO

Impianto di produzione di energia elettrica da fonte eolica "Ariano 2" e relative opere connesse da realizzarsi nel Comune di Ariano Irpino di potenza nominale pari a 86,8 MW

Codice elaborato: **PD237CA1**
 Scala: **1:25 000**

Carta del Vincolo Idrogeologico

Progettazione

F4 ingegneria srl
 Via Di Giura - Centro Direzionale, 85100 Potenza
 Tel: +39 0971 1944797 - Fax: +39 0971 55452
 www.f4ingegneria.it - f4ingegneria@pec.it

Gruppo di lavoro
 Dott. For. Luigi ZUCCARO
 Ing. Giuseppe MANZI
 Ing. Mariagrazia PIETRAFESA
 Ing. Rosanna SANTARSIERO
 Arch. Gaia TELESZA

Il Direttore Tecnico
 (Ing. Giovanni DI SANTO)

Società certificata secondo le norme UNI EN ISO 9001:2015 e UNI EN ISO 14001:2015 per l'erogazione di servizi di ingegneria nei settori: civile, idraulica, acustica, energia, ambiente (settore IAF: 34).

EPF srl - Via Cesare Battisti, 116 83053 S. Andrea di Conza (AV)
 Tel e Fax +39 0827 35687

Consulenze specialistiche:

Committente

WEB Ariano 2 srl
 Via Leonardo Da Vinci 15,
 39100 Bolzano (BZ)

Data	Descrizione	Redatto	Verificato	Approvato
Maggio 2022	Prima emissione	RSA	GMA	GUZU