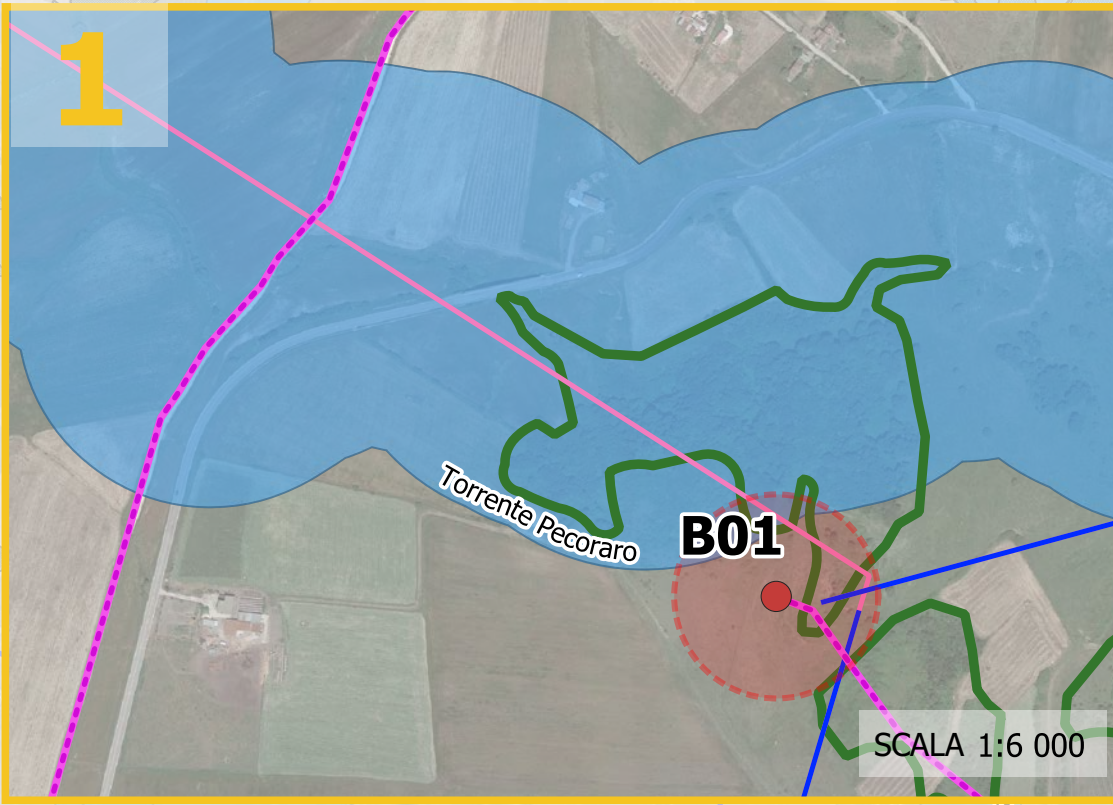
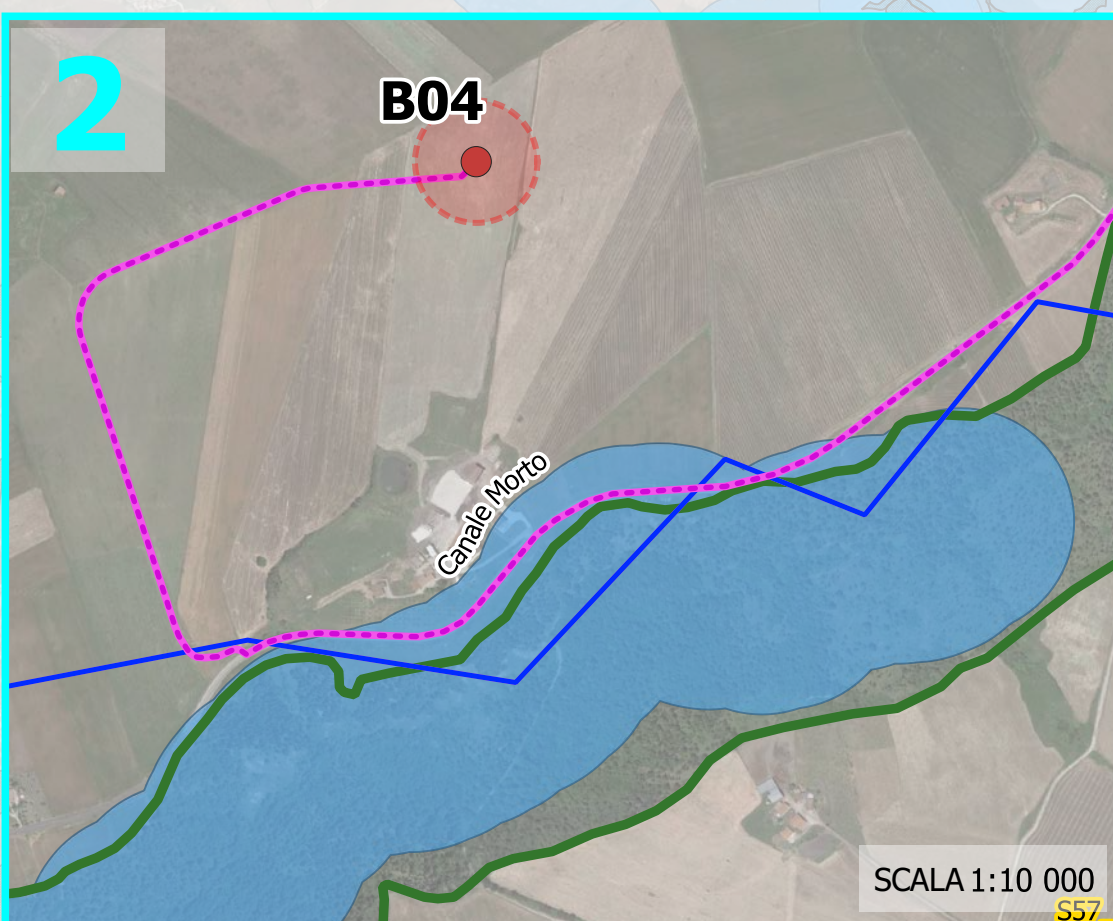


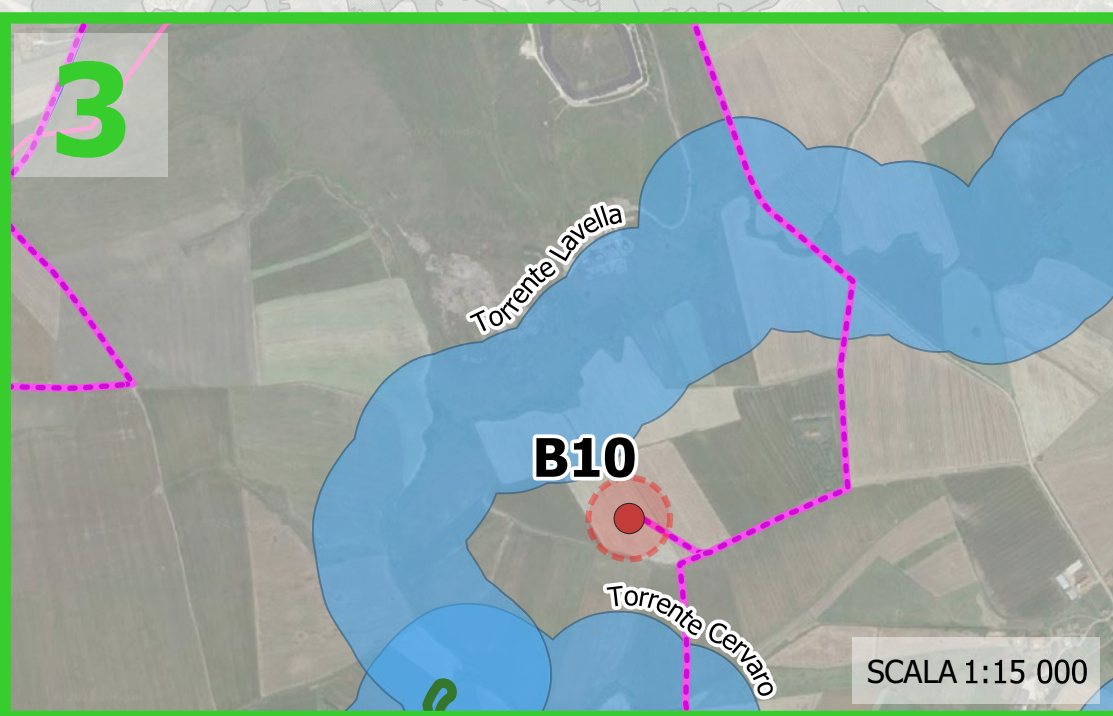
Nessuna interferenza delle wtg con i territori coperti da boschi, ma di un piccolo tratto di cavidotto. Sovrapposizione del cavidotto con il Torrente Pecoraro e il suo buffer di 150 m.



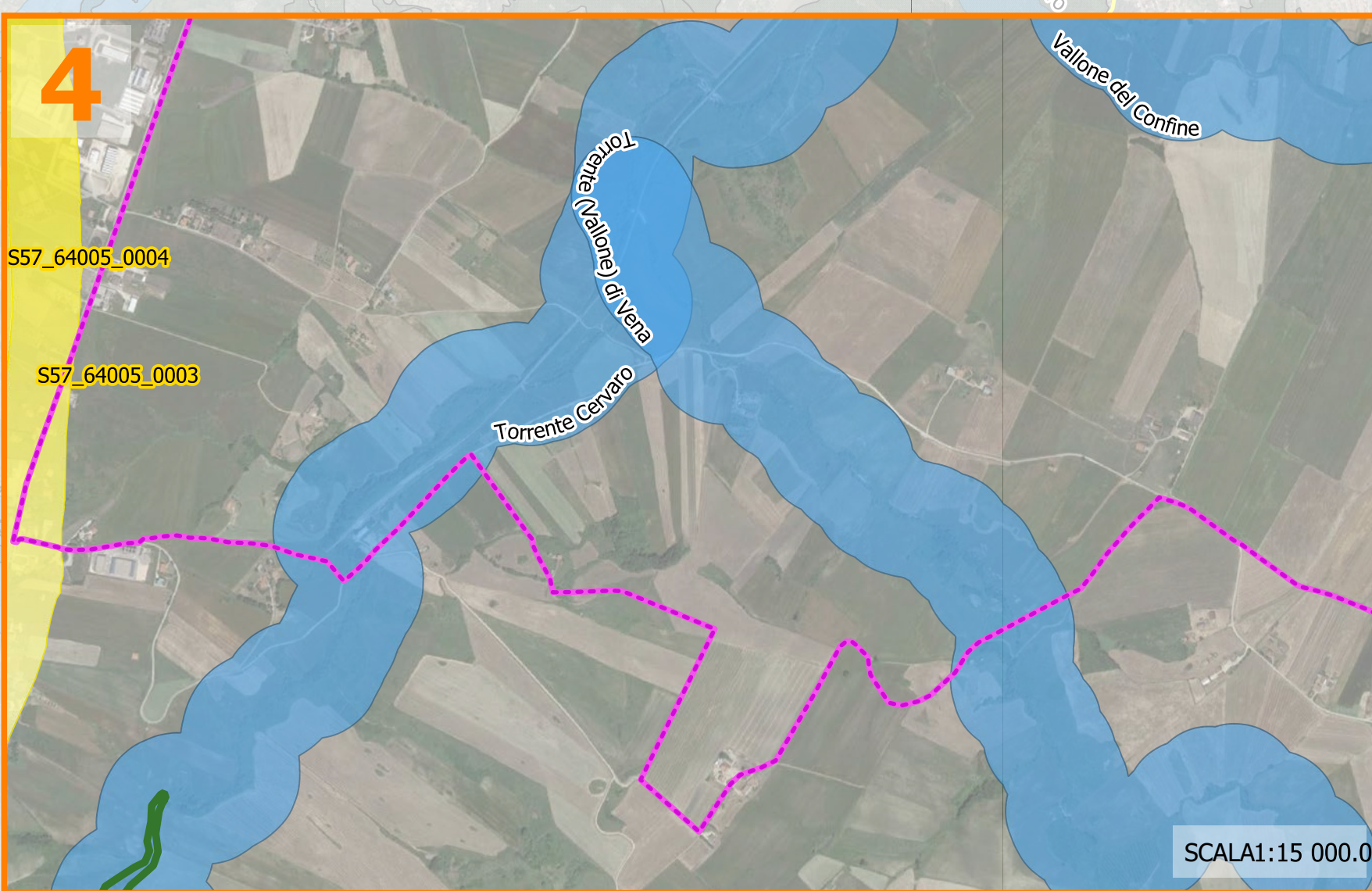
Sovrapposizione del cavidotto con il buffer di 150 m dal "Canale Morto" - Nessuna interferenza del cavidotto con i territori coperti da boschi, BISOGNA SOTTOLINEARE CHE IL CAVO PASSERA' SU STRADA ESISTENTE.



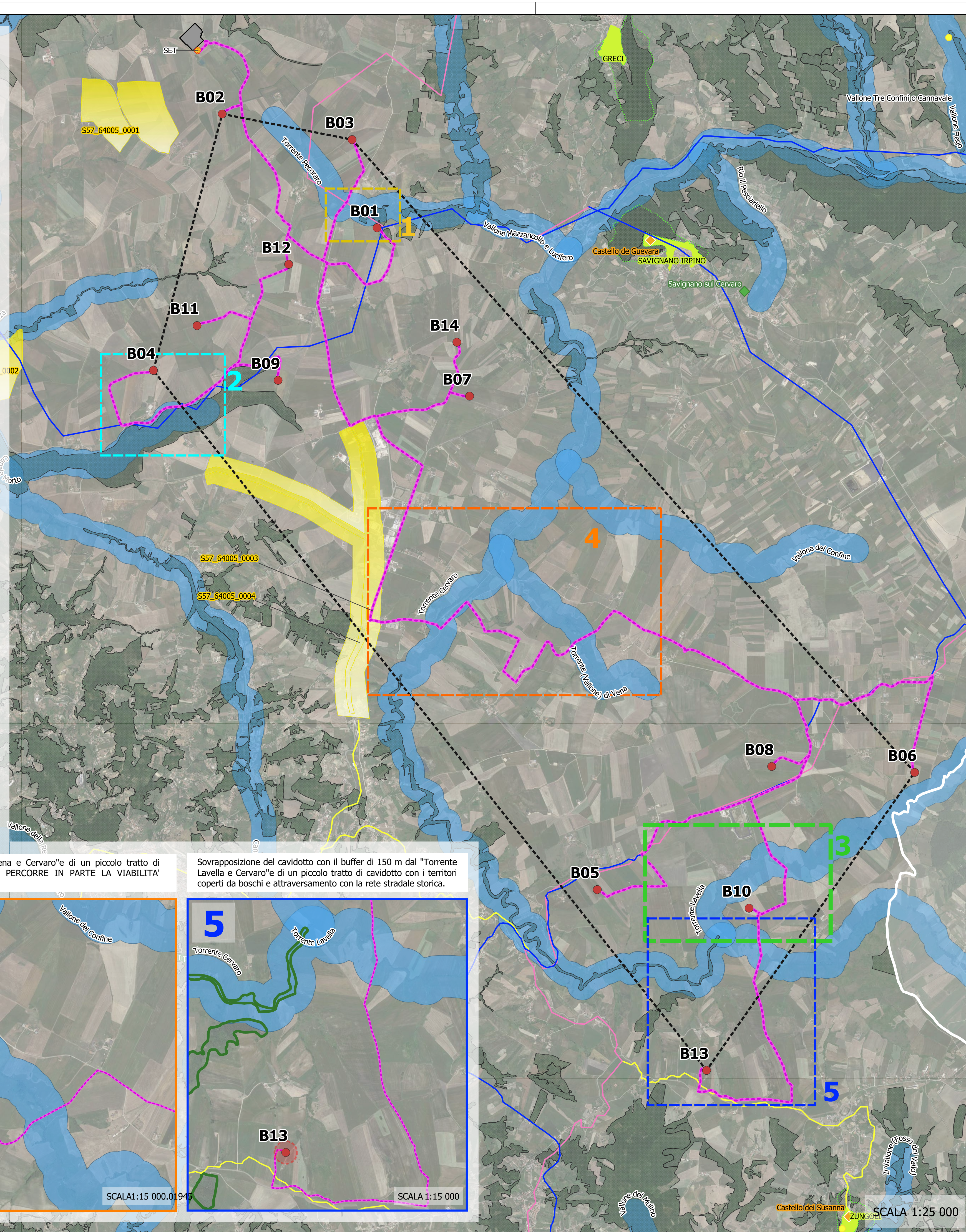
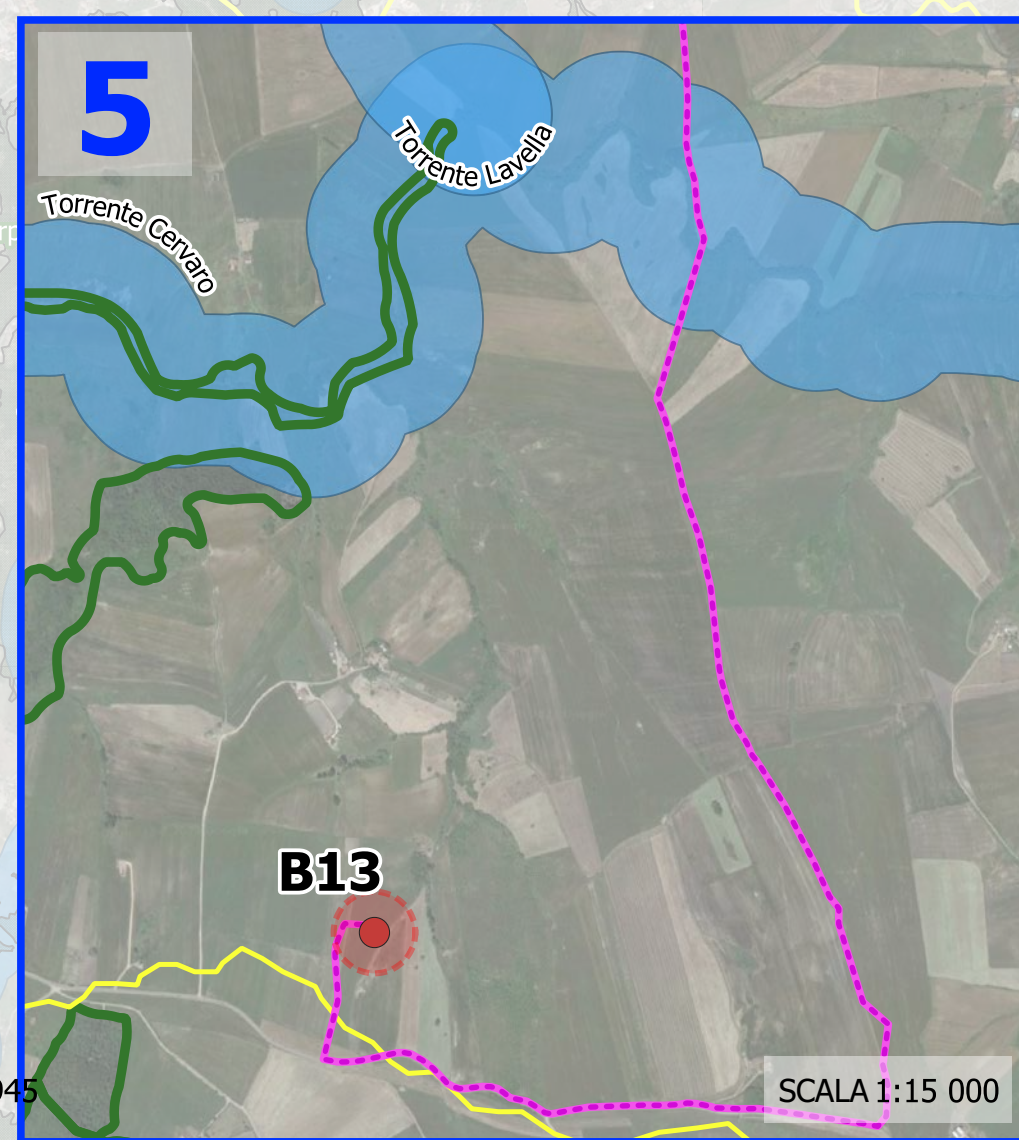
Sovrapposizione del cavidotto con il buffer di 150 m dal "Torrente Lavella e Cervaro" e di un piccolo tratto di cavidotto con i territori coperti da boschi.



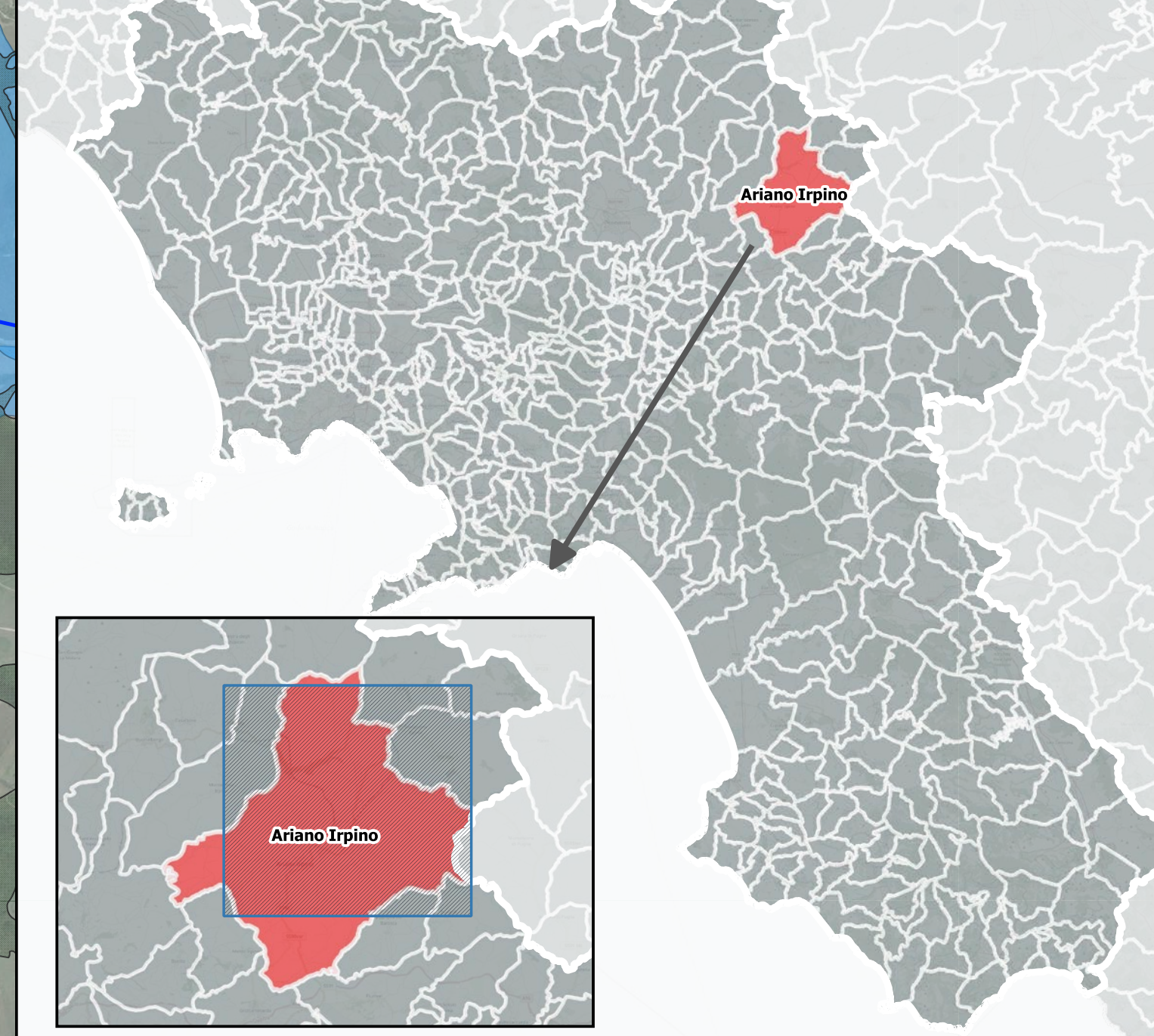
Sovrapposizione del cavidotto con il buffer di 150 m dal "Torrente di Vena e Cervaro" e di un piccolo tratto di cavidotto con i l'area archeologica "S57_64005_0003". IL CAVIDOTTO PERCORRE IN PARTE LA VIABILITA' ESISTENTE.



Sovrapposizione del cavidotto con il buffer di 150 m dal "Torrente Lavella e Cervaro" e di un piccolo tratto di cavidotto con i territori coperti da boschi e attraversamento con la rete stradale storica.



KEYMAP



LEGENDA

- Layout
- Cavidotto
- Area attinente il parco eolico
- SET
- RTN Terna
- area di sorvoli
- Rete stradale storica
- Rete stradale ricostruita da fonti bibliografiche
- Rete stradale di epoca Romana
- centri_storici_di_notevole_interesse
- Centro storico di notevole interesse
- Contesto paesaggistico centri storici
- Artt. 136-Beni paesaggistici
- Artt. 10, 45-Beni culturali
- Siti archeologici
- Castelli e Strutture fortificate di interesse turistico
- Aree Archeologiche
- Immobili e Aree di notevole interesse pubblico (art. 136)
- (Art. 142)-Aree tutelate per legge
- Aree Rispetto Fiumi (150 m)
- Beni paesaggistici Boschi

REGIONE CAMPANIA **COMUNE DI ARIANO** **PROVINCIA DI AVELLINO**

PROGETTO DEFINITIVO

Impianto di produzione di energia elettrica da fonte eolica "Ariano 2" e relative opere connesse da realizzarsi nel Comune di Ariano Irpino di potenza nominale pari a 86,8 MW

Titolo elaborato: **PD260CA1**

Scala: **Varie**

Reproduzione o correzione a testi solo dietro specifica autorizzazione.

F4 ingegneria srl
Via Di Giura - Centro Direzionale, 85100 Potenza
Tel: +39 0971 1944797 - Fax: +39 0971 55452
www.f4ingegneria.it - f4ingegneria@pec.it

Il Direttore Tecnico
(Ing. Giovanni DI SANTO)

Società certificata secondo le norme UNI-EN ISO 9001:2015 e UNI-EN ISO 14001:2015 per l'erogazione di servizi di ingegneria nei settori: civile, idraulica, acustica, energia, ambiente (settore IAF: 34).

EPF srl - Via Cesare Battisti, 116 83053 S. Andrea di Conza (AV)
Tel e Fax +39 0827 35687

Gruppo di lavoro
Dott. For. Luigi ZUCCARO
Ing. Giuseppe MANZI
Ing. Mariagrazia PIETRAFESA
Ing. Rosanna SANTARSIERO
Arch. Gaia TELESICA

Consulenze specialistiche:

Committente

WEB Ariano 2 srl
Via Leonardo Da Vinci 15,
39100 Bolzano (BZ)

| Data | Descrizione | Redatto | Verificato | Approvato |
|-------------|-----------------|---------|------------|-----------|
| Maggio 2022 | Prima emissione | RSA | GMA | GSU |
| | | | | |
| | | | | |

File sorgente: PD260CA1_Carta dei vincoli paesaggistici - Area parco.ggz