

LEGENDA

- CAMPO BASE
- CANTIERE OPERATIVO
- AREA DI INTERVENTO
- OPERE IN FASE DI REALIZZAZIONE
- OPERE REALIZZATE NELLE FASI PRECEDENTI
- BARRIERE PREFABBRICATE TIPO NEW-JERSEY INTEGRATE CON SOVRASTANTE RETE IN PLASTICA
- ACCESSO DI CANTIERE
- PISTE DI CANTIERE
- VIABILITÀ PRINCIPALE
- VIABILITÀ SECONDARIA

CARTELLONISTICA DI CANTIERE

- PREAVVISO LAVORI
- USCITA AUTOMEZZI
- AUTOMEZZI IN MANOVRA
- STRETTOIA ASIMMETRICA
- STRADA CHIUSA
- DEVIAZIONE
- OBBLIGO DI SVOLTA

VIABILITÀ MACROFASE 3

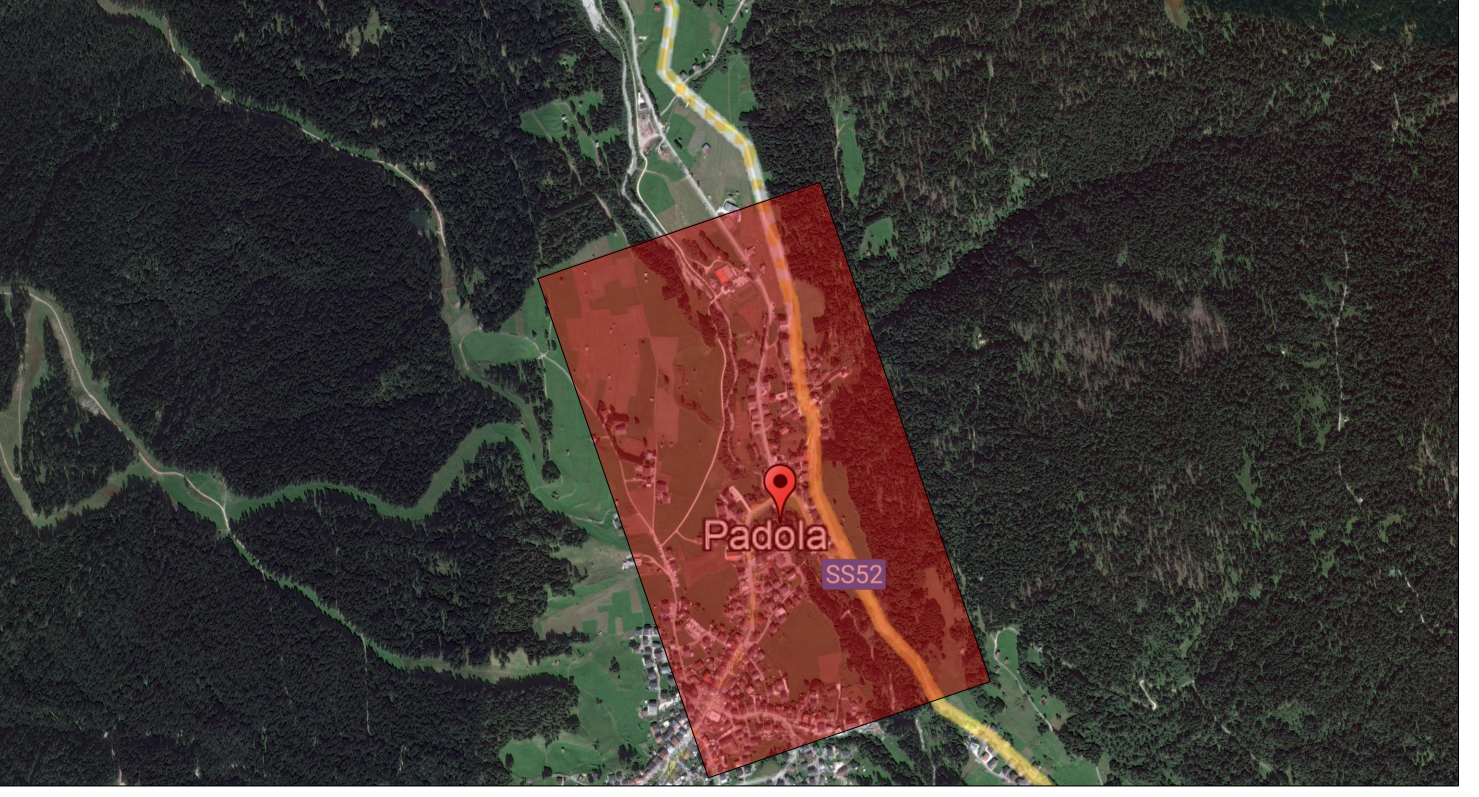
Saranno da prevedere, in accordo con la polizia locale, dei rallentamenti per la presenza di mezzi pesanti in manovra di ingresso/uscita dai cantieri.

• **CHIUSURA PARZIALE S.S.52 "CARNICA"**
La viabilità da sud verso il centro di Padola sarà consentita con percorrenza su S.S.52 a senso di marcia unico alternato da semaforo, con deviazione sulla nuova sede stradale di progetto della S.P.352.
Possibilità di chiusura totale a orari nell'arco della giornata

VIABILITÀ MACROFASE 4

Saranno da prevedere, in accordo con la polizia locale, dei rallentamenti per la presenza di mezzi pesanti in manovra di ingresso/uscita dai cantieri.

• **CHIUSURA PARZIALE S.S.52 "CARNICA"**
La viabilità da sud verso il centro di Padola sarà consentita con percorrenza su S.S.52 a senso di marcia unico alternato da semaforo, con deviazione sulla nuova sede stradale di progetto della S.P.352.
Possibilità di chiusura totale a orari nell'arco della giornata



Struttura Territoriale Veneto e Friuli Venezia Giulia
Via E. Matteotti, 10 - 30172 Venezia-Mestre - T. 041/56111 - F. 041/56111
Anas S.p.A. - Gruppo Ferrovie dello Stato Italiane
Struttura Territoriale Veneto e Friuli Venezia Giulia
Via E. Matteotti, 10 - 30172 Venezia-Mestre - T. 041/56111 - F. 041/56111
Ces. Del. Est. 2.261.802.00/00 Inv. R.E.A. 1024961 P.IVA 02123810263 C.F. 90294602967

**S.S.52 "CARNICA"
MIGLIORAMENTO DELL'INTERSEZIONE CON S.P. 532 IN LOC. PADOLA IN COMUNE DI COMELICO SUPERIORE**

PROGETTO DEFINITIVO

PROGETTISTA ANAS:
Ing. Vintantonio Sugiola
Struttura Territoriale Veneto e Friuli Venezia Giulia
ANAS S.p.A.

GRUPPO DI PROGETTAZIONE ESTERNA:
R.T.I. NET Engineering S.r.l. - S.W.S. Engineering S.p.a. - Ambiente S.p.a.
NET Engineering S.r.l.
S.W.S. Engineering S.p.a.
Ambiente S.p.a.
Ing. S. Fava

VISTO IL RESPONSABILE DEL PROCEDIMENTO
Ing. Umberto Vassallo

COORDINATORE DELLA SICUREZZA IN FASE DI PROGETTAZIONE:
Ing. Alberto Palmobarini

**CANTIERIZZAZIONE
Planimetria Macrofasi realizzative Tav.2**

CODICE PROGETTO	NOME FILE	REV.	SCALA
PRODOTTO DA: NEM/S/VE	D:\015\3\3\CODICE ELABORATO: T\010\CA\010\CAN\PL\02	A	1:1000
REVISIONI:	DESCRIZIONE	DATA	REDAZIONE
A	Emissione	10.2022	D. Di Cesare A. Palmobarini, V. Sugiola
REV.	DESCRIZIONE	DATA	REDAZIONE
			VERIFICATO
			APPROVATO