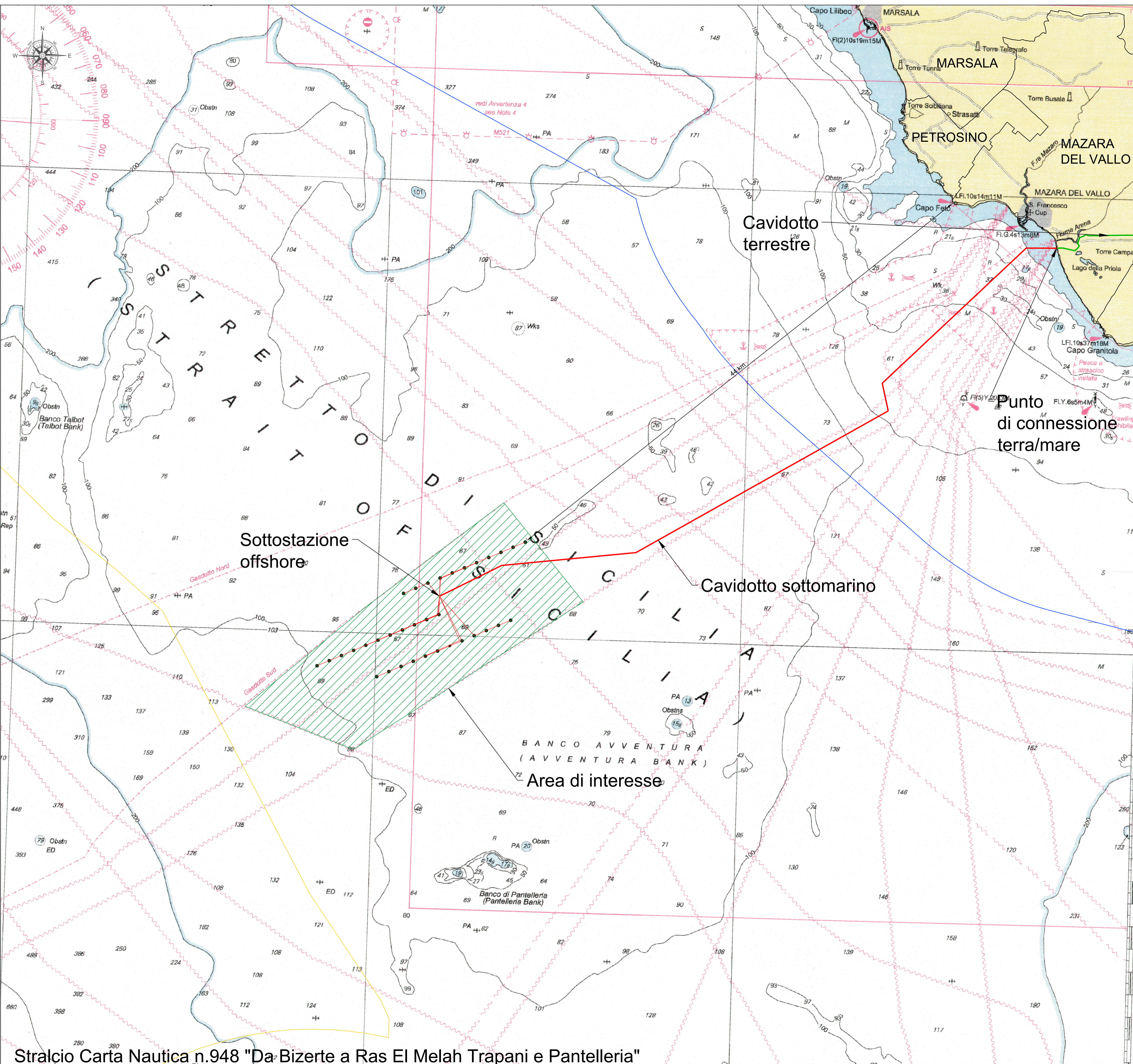


LEGENDA:

- cavidotto sottomarino 380kV
- cavidotto terrestre 380kV
- limite acque territoriali
- limite ZEE
- area di interesse



Stralcio Carta Nautica n.948 "Da Bizerte a Ras El Melah Trapani e Pantelleria"

PROPRONENTE
Regolo Rinnovabili
 Largo Augusto, 3
 20122 Milano

PROGETTAZIONE
 TECNOCONSULT
 Via Enaudi, 20C
 61032 Fano (PS) ITALY
 Phone: +39 0721 855856 - Fax: +39 0721 855733
 www.tecniconsult.it - tecniconsult@tecniconsult.it

Progettista:
 Ing. Paolo Pierangeli

BayWa r.e.

N° COMMESSA
OS_MDV
 PROGETTO PER LA REALIZZAZIONE DI UNA CENTRALE EOLICA OFFSHORE
 E OPERE DI CONNESSIONE A TERRA IN PROVINCIA
 DI TRAPANI - POTENZA INSTALLATA: 504 MW
 PROGETTO PRELIMINARE

ELABORATO
 INQUADRAMENTO SU CARTA NAUTICA

SCALA:
 1:150000

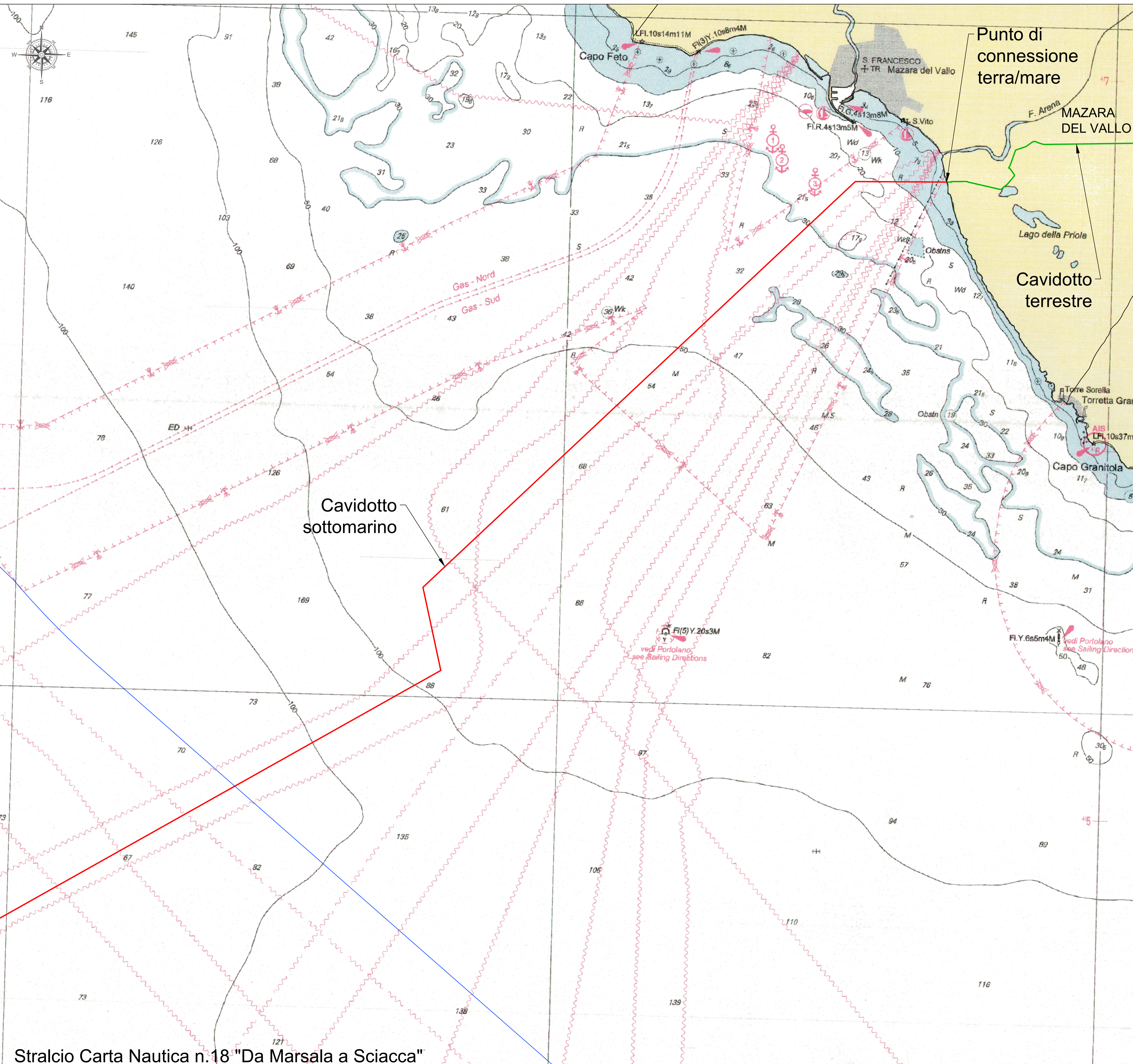
FORMATO:
 A1

CODICE ELABORATO
Tav.02

00	01/06/2022	PRIMA EMISSIONE	TECNOCONSULT	TECNOCONSULT	REGOLO RINNOVABILI
REV1	DATA	DESCRIZIONE REVISIONE	REDATTO	VERIFICA	APPROVAZIONE

Copyright - Rev. 00
 COPYRIGHT - TUTTI I DIRITTI SONO RISERVATI A NORMA DI LEGGE

- LEGENDA:**
- cavidotto sottomarino 380kV
 - cavidotto terrestre 380kV
 - limite acque territoriali



Stralcio Carta Nautica n.18 "Da Marsala a Sciacca"

PROPRONTE
Regolo Rinnovabili
 Largo Augusto, 3
 20122 Milano

PROGETTAZIONE
 TecnicoCONSULT
 Progettista:
 Ing. Paolo Pierangeli

Via Enaudi, 20C
 61032 Fano (PU) ITALY
 Phone: +39 0721 855856 - Fax: +39 0721 855370
 www.tecnicoconsulti.it - tecnicoconsulti@tecnicoconsulti.it

N° COMMESSA
OS_MDV
 PROGETTO PER LA REALIZZAZIONE DI UNA CENTRALE EOLICA OFFSHORE
 E OPERE DI CONNESSIONE A TERRA IN PROVINCIA
 DI TRAPANI - POTENZA INSTALLATA: 504 MW
 PROGETTO PRELIMINARE

ELABORATO
 INQUADRAMENTO SU CARTA NAUTICA

SCALA:
1:50000

FORMATO:
A1

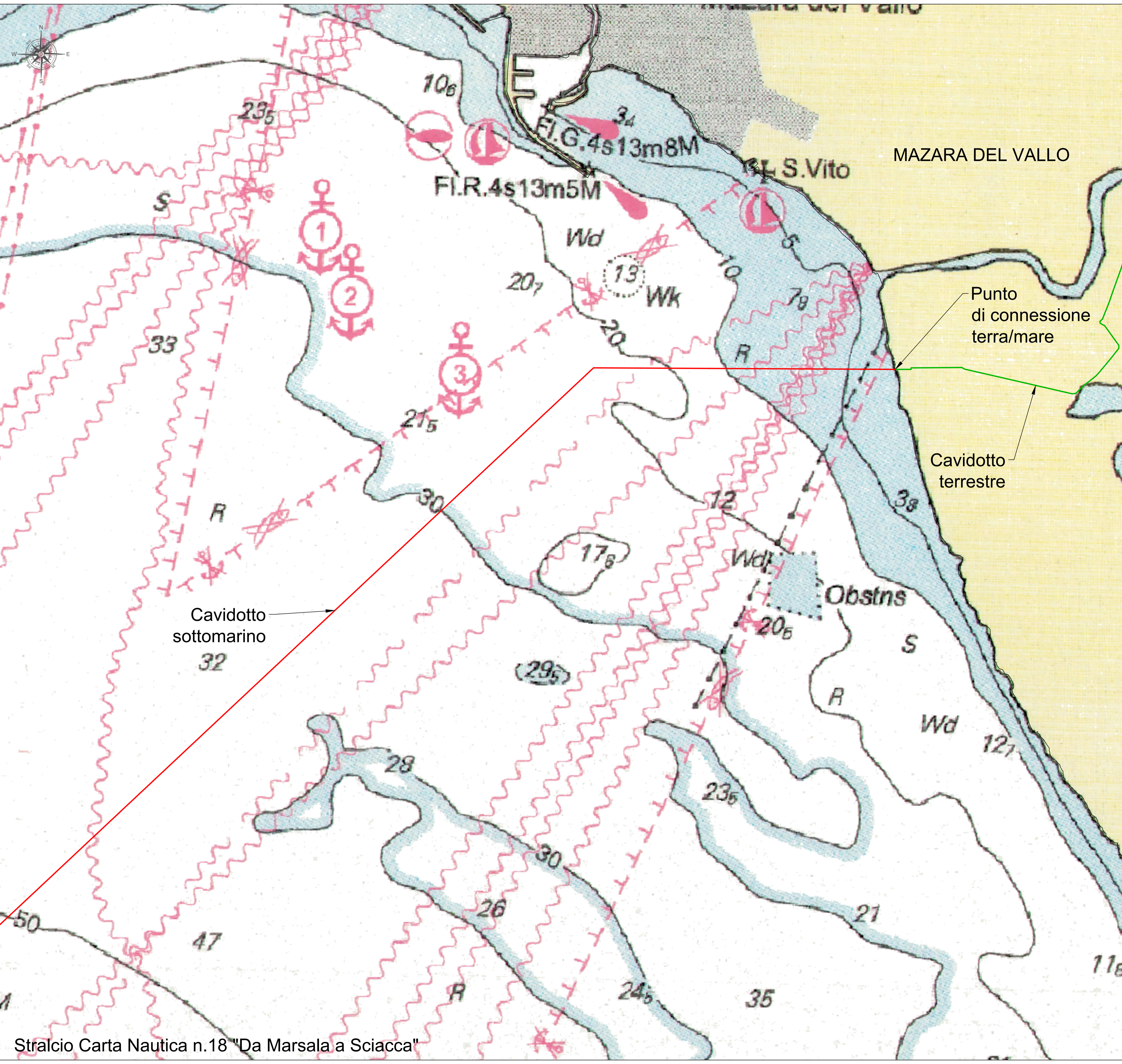
CODICE ELABORATO
Tav.02

00	01/06/2022	PRIMA EMISSIONE	TECNICOCONSULT	TECNICOCONSULT	REGOLO RINNOVABILI
REV1	DATA	DESCRIZIONE REVISIONE	REDAITTO	VERIFICA	APPROVAZIONE

Copyright - Rev. 00
 COPYRIGHT - TUTTI I DIRITTI SONO RISERVATI A NORMA DI LEGGE

LEGENDA:

- cavidotto sottomarino 380kV
- cavidotto terrestre 380kV



Stralcio Carta Nautica n.18 "Da Marsala a Sciacca"

PROPRONENTE
Regolo Rinnovabili
 Largo Augusto, 3
 20122 Milano

PROGETTAZIONE
 Progettista:
Ing. Paolo Pierangeli

Via Enaudi, 20C
 01102 Fano (PU) ITALY
 Phone: +39 0721 855856 • 39 0721 855370 • fax: +39 0721 855733
 www.tecniconsult.it • tecniconsult@tecniconsult.it

N° COMMESSA
OS_MDV PROGETTO PER LA REALIZZAZIONE DI UNA CENTRALE EOLICA OFFSHORE
 E OPERE DI CONNESSIONE A TERRA IN PROVINCIA
 DI TRAPANI - POTENZA INSTALLATA: 504 MW
 PROGETTO PRELIMINARE

ELABORATO INQUADRAMENTO SU CARTA NAUTICA CODICE ELABORATO
Tav.02

SCALA: **1:15000** FORMATO:
A1

00	01/06/2022	PRIMA EMISSIONE	TECNOCONSULT
REV1	DATA	DESCRIZIONE REVISIONE	REDDATO
			TECNOCONSULT
			REGOLO RINNOVABILI

COPYRIGHT - TUTTI I DIRITTI SONO RISERVATI A NORMA DI LEGGE