

MAZARA DEL VALLO

Cavidotto sottomarino

Punto di connessione terra/mare

Cavidotto terrestre

LEGENDA:

- cavidotto sottomarino 380kV
- cavidotto terrestre 380kV

PROPRONTE
Regolo Rinnovabili
 Largo Augusto, 3
 20122 Milano

PROGETTAZIONE
 Tecnoconsult
 Via Enaudi, 20C
 61032 Fano (PS) ITALY
 Phone: +39 0721 855856 / +39 0721 855370 / fax: +39 0721 855733
 www.tecnoconsult.it - tecnoconsult@tecnoconsult.it

Progettista:
 Ing. Paolo Pierangeli

BayWa r.e.

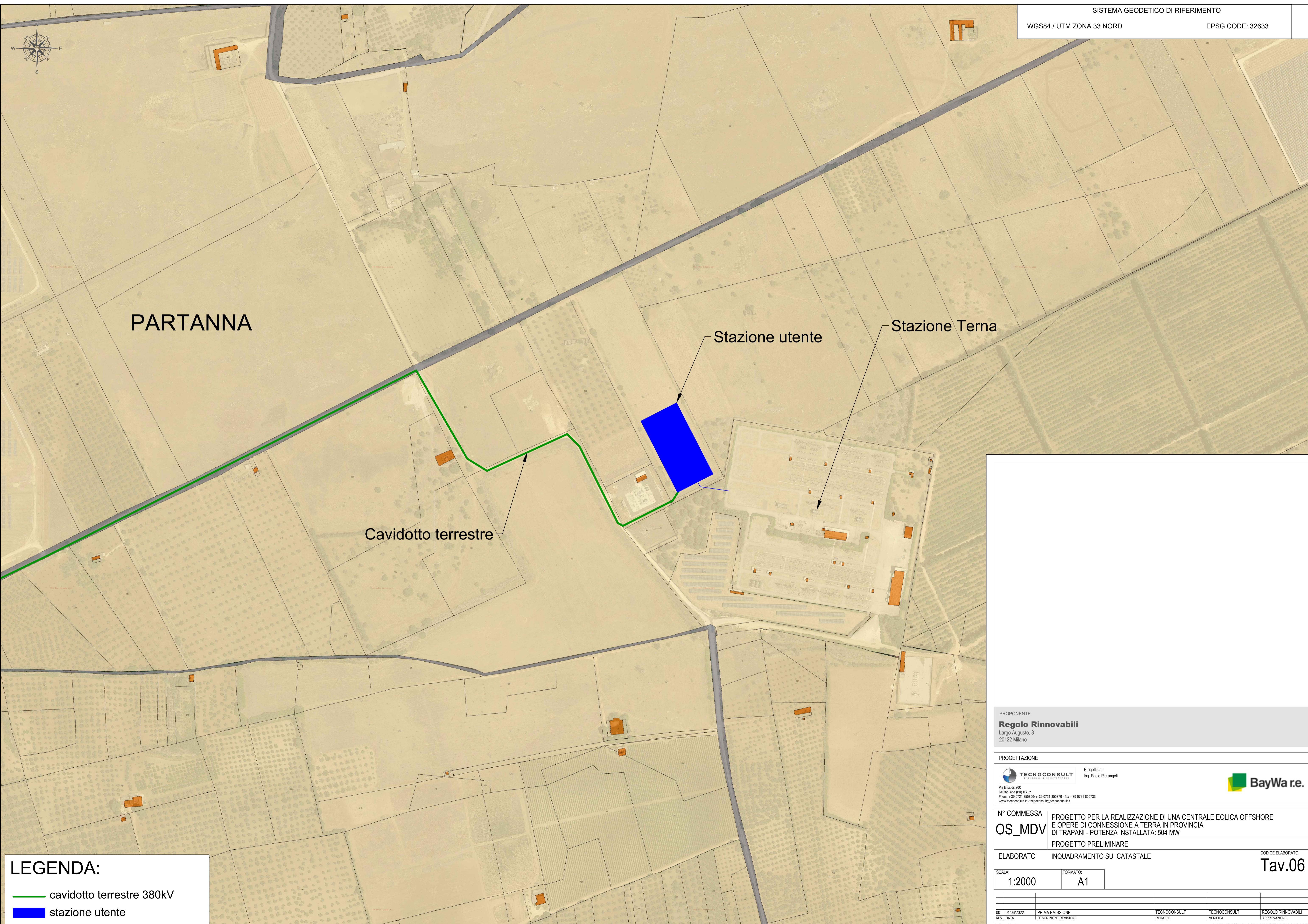
N° COMMESSA
OS_MDV PROGETTO PER LA REALIZZAZIONE DI UNA CENTRALE EOLICA OFFSHORE E OPERE DI CONNESSIONE A TERRA IN PROVINCIA DI TRAPANI - POTENZA INSTALLATA: 504 MW
 PROGETTO PRELIMINARE

ELABORATO INQUADRAMENTO SU CATASTALE CODICE ELABORATO
Tav.06

SCALA: 1:500 FORMATO: A1

00	01/06/2022	PRIMA EMISSIONE	TECNOCONSULT	TECNOCONSULT	REGOLO RINNOVABILI
REV	DATA	DESCRIZIONE REVISIONE	REDATTO	VERIFICA	APPROVAZIONE

Copyright - Rev. 00
 COPYRIGHT - TUTTI I DIRITTI SONO RISERVATI A NORMA DI LEGGE



LEGENDA:

- cavidotto terrestre 380kV
- stazione utente

PROGETTAZIONE

PROPRONTE
Regolo Rinnovabili
 Largo Augusto, 3
 20122 Milano

Progettista:
TECNOCONSULT Ing. Paolo Pierangeli

Via Enaudi, 20C
 61032 Fano (PS) ITALY
 Phone: +39 0721 855856 - +39 0721 855370 - fax: +39 0721 855733
 www.tecnocconsult.it - tecnocconsult@tecnocconsult.it

BayWa r.e.

N° COMMESSA
OS_MDV PROGETTO PER LA REALIZZAZIONE DI UNA CENTRALE EOLICA OFFSHORE
 E OPERE DI CONNESSIONE A TERRA IN PROVINCIA
 DI TRAPANI - POTENZA INSTALLATA: 504 MW
 PROGETTO PRELIMINARE

ELABORATO
 INQUADRAMENTO SU CATASTALE

CODICE ELABORATO
Tav.06

SCALA: **1:2000** FORMATO: **A1**

00	01/06/2022	PRIMA EMISSIONE	TECNOCONSULT	TECNOCONSULT	REGOLO RINNOVABILI
REV	DATA	DESCRIZIONE REVISIONE	REDATTO	VERIFICA	APPROVAZIONE

Copyright - Tutti i diritti sono riservati a norma di legge