

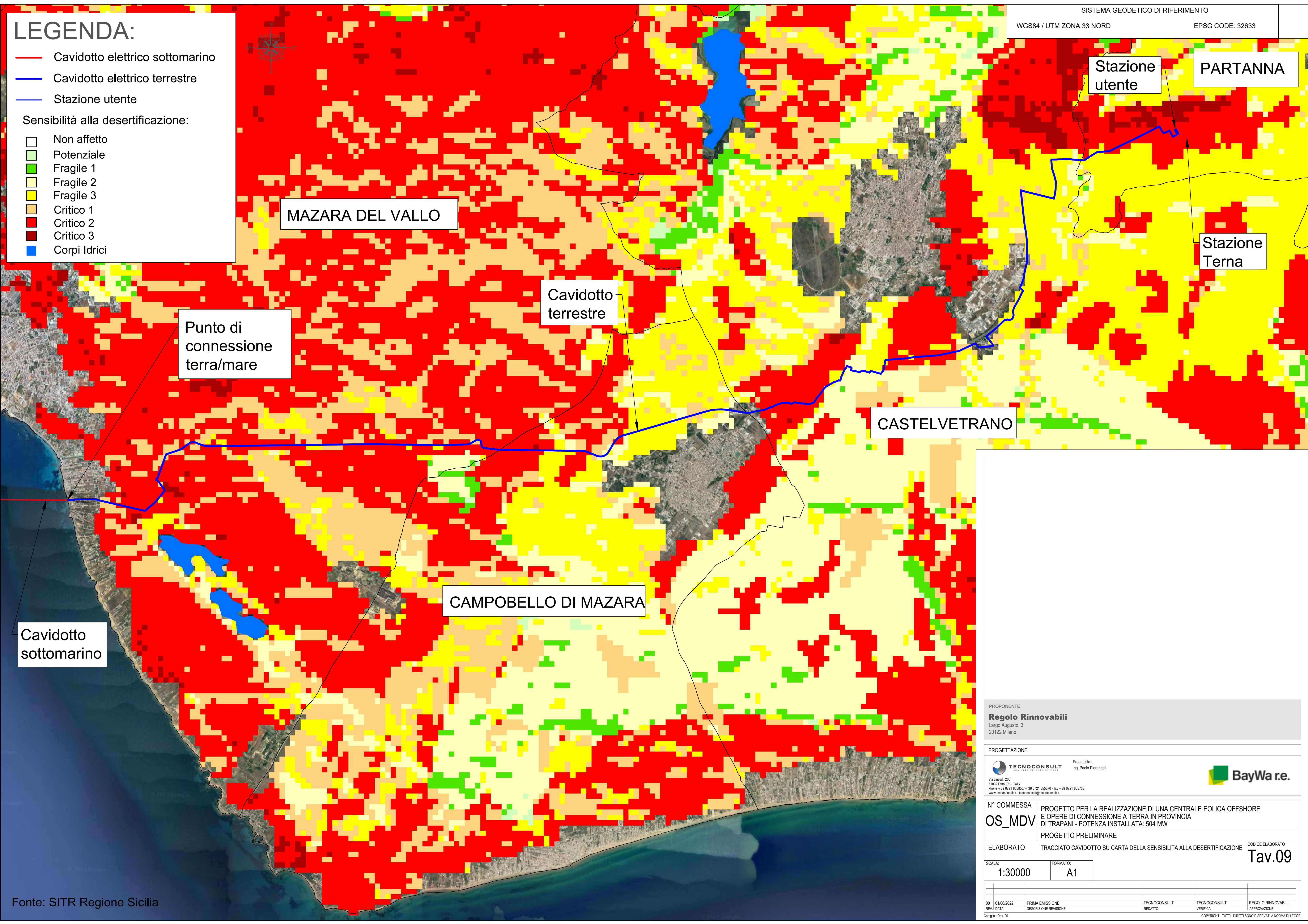
LEGENDA:

- Cavidotto elettrico sottomarino
- Cavidotto elettrico terrestre
- Stazione utente

Sensibilità alla desertificazione:

- Non affetto
- Potenziale
- Fragile 1
- Fragile 2
- Fragile 3
- Critico 1
- Critico 2
- Critico 3
- Corpi Idrici

SISTEMA GEODETICO DI RIFERIMENTO
WGS84 / UTM ZONA 33 NORD
EPSG CODE: 32633



Stazione utente
PARTANNA

MAZARA DEL VALLO

Cavidotto terrestre

Punto di connessione terra/mare

CASTELVETRANO

Stazione Terna

CAMPOBELLO DI MAZARA

Cavidotto sottomarino

PROPRONENTE
Regolo Rinnovabili
Largo Augusto, 3
20122 Milano

PROGETTAZIONE
Tecnoconsult
Progettista: Ing. Paolo Pierangeli
Via Enaudi, 20C
61032 Fano (PS) ITALY
Phone: +39 0721 855856 / +39 0721 855370 - fax: +39 0721 855733
www.tecnoconsult.it - tecnoconsult@tecnoconsult.it

BayWa r.e.

N° COMMESSA
OS_MDV
PROGETTO PER LA REALIZZAZIONE DI UNA CENTRALE EOLICA OFFSHORE E OPERE DI CONNESSIONE A TERRA IN PROVINCIA DI TRAPANI - POTENZA INSTALLATA: 504 MW
PROGETTO PRELIMINARE

ELABORATO
TRACCIATO CAVIDOTTO SU CARTA DELLA SENSIBILITÀ ALLA DESERTIFICAZIONE
CODICE ELABORATO
Tav.09

SCALA: 1:30000
FORMATO: A1

REV.	DATA	DESCRIZIONE REVISIONE	TECNOCOONSULT REDATTO	TECNOCOONSULT VERIFICA	REGOLO RINNOVABILI APPROVAZIONE
00	01/06/2022	PRIMA EMISSIONE	TECNOCOONSULT	TECNOCOONSULT	REGOLO RINNOVABILI

Cartiglio - Rev. 00
COPYRIGHT - TUTTI I DIRITTI SONO RISERVATI A NORMA DI LEGGE