



Stazione  
utente

PARTANNA

Stazione  
Terna

MAZARA DEL VALLO

Cavidotto  
terrestre

Punto di connessione  
terra/mare

CAMPOBELLO DI MAZARA

CASTELVETRANO

**LEGENDA:**

- Cavidotto elettrico sottomarino
- Cavidotto elettrico terrestre
- Stazione utente

Cavidotto  
sottomarino

**LEGENDA CARTA USO DEL SUOLO:**

Fonte: Geoportale Nazionale

- |  |   |  |
|--|---|--|
| <ul style="list-style-type: none"> <li>1.1.1. Tessuto urbano continuo</li> <li>1.1.2. Tessuto urbano discontinuo</li> <li>1.2.1. Aree industriali o commerciali</li> <li>1.2.2. Reti stradali e ferroviarie</li> <li>1.2.3. Aree portuali</li> <li>1.2.4. Aeroporti</li> <li>1.3.1. Aree estrattive</li> <li>1.3.2. Discariche</li> <li>1.3.3. Cantieri</li> <li>1.4.1. Aree verdi urbane</li> <li>1.4.2. Aree sportive e ricreative</li> <li>2.1.1. Seminativi in aree non irrigue</li> <li>2.1.2. Seminativi in aree irrigue</li> <li>2.1.3. Risaie</li> <li>2.2.1. Vigneti</li> </ul> | <ul style="list-style-type: none"> <li>2.2.2. Frutteti e frutti minori</li> <li>2.2.3. Oliveti</li> <li>2.2.4. Arboricoltura da legno</li> <li>2.3.1. Prati stabili</li> <li>2.4.1. Colture annuali associate a colture permanenti</li> <li>2.4.2. Sistemi colturali e particellari complessi</li> <li>2.4.3. Aree prevalentemente occupate da colture agrarie</li> <li>2.4.4. Aree agroforestali</li> <li>3.1.1. Boschi di latifoglie</li> <li>3.1.2. Boschi di conifere</li> <li>3.1.3. Boschi misti</li> <li>3.2.1. Aree a pascolo naturale</li> <li>3.2.2. Brughiere e cespuglieti</li> <li>3.2.3. Aree a vegetazione sclerofilla</li> <li>3.2.4. Aree a vegetazione boschiva ed arbustiva in evoluzione</li> </ul> | <ul style="list-style-type: none"> <li>3.3.1. Spiagge, dune e sabbie</li> <li>3.3.2. Rocce nude, falesie, rupi e affioramenti</li> <li>3.3.3. Aree con vegetazione rada</li> <li>3.3.4. Aree percorse da incendi</li> <li>3.3.5. Ghiacciai e nevi perenni</li> <li>4.1.1. Paludi interne</li> <li>4.1.2. Torbiere</li> <li>4.2.1. Paludi salmastre</li> <li>4.2.2. Saline</li> <li>4.2.3. Zone intertidali</li> <li>5.1.1. Corsi d'acqua, canali e idrovie</li> <li>5.1.2. Bacini d'acqua</li> <li>5.2.1. Lagune</li> <li>5.2.2. Estuari</li> <li>5.2.3. Mare</li> </ul> |
|--|---|--|

PROPRONTE  
**Regolo Rinnovabili**  
Largo Augusto, 3  
20122 Milano

PROGETTAZIONE  
Progettista:  
Ing. Paolo Pierangeli  
**TECNOCONSULT**  
Via Enaudi, 20C  
61032 Fano (PS) ITALY  
Phone: +39 0721 855856 / +39 0721 855370 - fax: +39 0721 855733  
www.tecniconsult.it - tecniconsult@tecniconsult.it

**BayWa r.e.**

N° COMMESSA  
**OS\_MDV**  
PROGETTO PER LA REALIZZAZIONE DI UNA CENTRALE EOLICA OFFSHORE  
E OPERE DI CONNESSIONE A TERRA IN PROVINCIA  
DI TRAPANI - POTENZA INSTALLATA: 504 MW  
PROGETTO PRELIMINARE

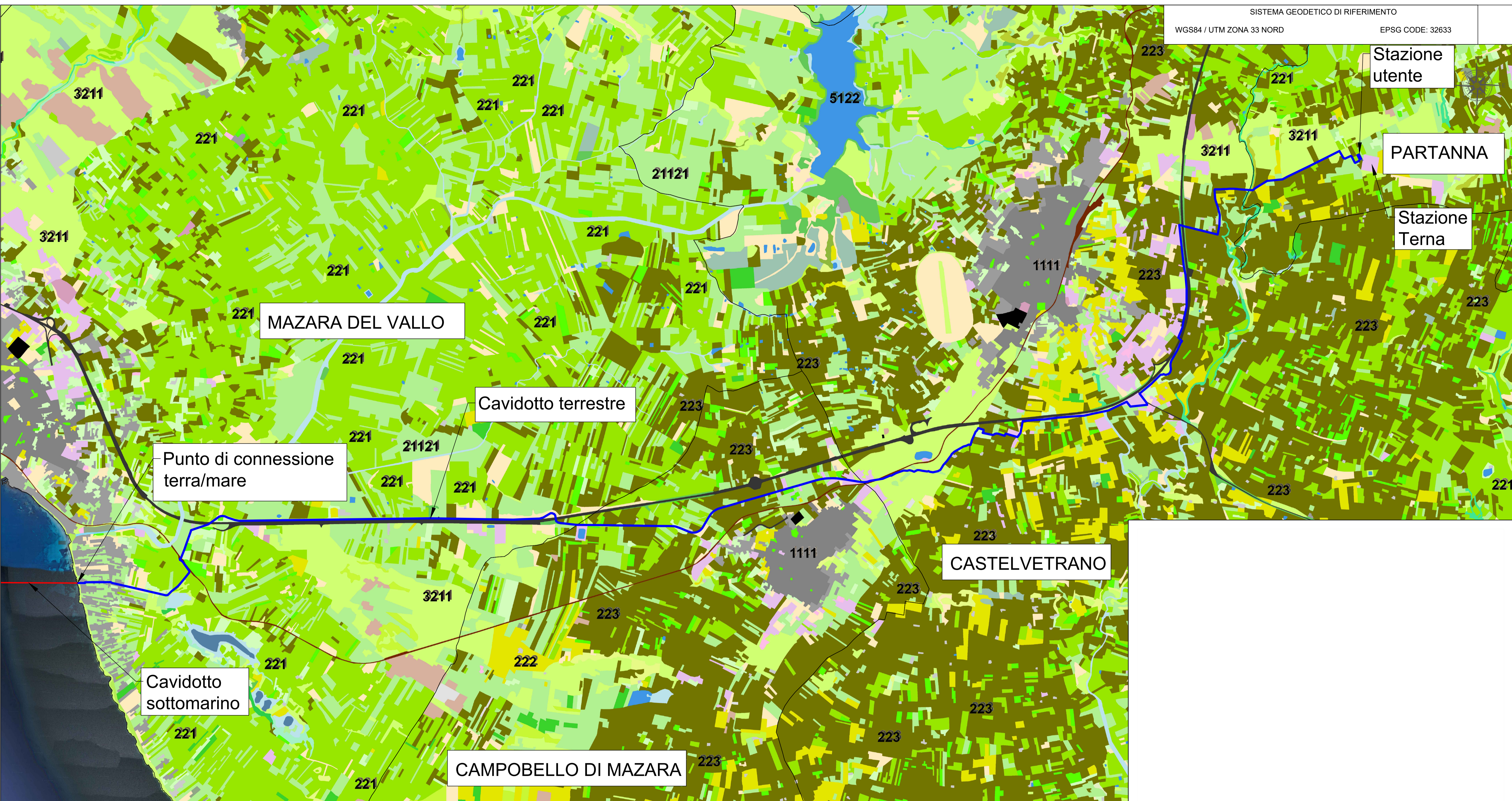
ELABORATO  
INQUADRAMENTO TRACCIATO CAVIDOTTO TERRESTRE SU CARTA USO DEL SUOLO  
CODICE ELABORATO  
**Tav.13**  
Uso del suolo

SCALA: 1:30000  
FORMATO: A1

00	01/06/2022	PRIMA EMISSIONE	TECNOCONSULT	TECNOCONSULT	REGOLO RINNOVABILI
REV	DATA	DESCRIZIONE REVISIONE	REDAITTO	VERIFICA	APPROVAZIONE

Copyright - Tutti i diritti sono riservati a norma di legge





### LEGENDA CARTA USO DEL SUOLO:

Fonte: Geoportale Regione Sicilia

- 111 Zone residenziali a tessuto continuo
- 1111 Zone residenziali a tessuto compatto e denso
- 1112 Zone residenziali a tessuto discontinuo e rado
- 112 Zone residenziali a tessuto discontinuo e rado
- 1122 Borghi e fabbricati rurali
- 121 Inedificamenti industriali, artigianali, commerciali e spazi annessi
- 1221 Linee ferroviarie e spazi associati
- 1222 Viabilità stradale e sue pertinenze
- 123 Aree portuali
- 124 Aree aeroportuali e eliporti
- 131 Aree estrattive
- 132 Aree ruderali e discariche
- 133 Cantieri
- 141 Aree verdi urbane
- 1412
- 1413
- 142 Aree ricreative e sportive
- 1421
- 143 Cimiteri
- 151 Siti archeologici
- 21121 Seminativi semplici e colture erbacee estensive
- 21211 Colture ortive in pieno campo
- 21212 Colture orto-floro-vivaistiche (serre)
- 221 Vigneti
- 2211 Vigneti consociati (con oliveti, ecc.)
- 222 Frutteti
- 2225
- 2226
- 223 Oliveti
- 2231 Colture arboree miste con prevalenza di carubbi e oliveti
- 2411 Pioppeti
- 2421 Plantagioni a latifoglie, impianti di arboricoltura (rosee o rimboschimenti)
- 2422 Eucalipteti
- 2511 Incolti
- 242 Sistemazioni culturali e partecolari complessi (mosaico di appezzamenti agricoli)
- 3111 Lecce
- 31111 Boschi e boscaglie a sughero e/o a sclerofille mediterranee
- 31122 Querceti termofili
- 31126 Cerete
- 31132 Boschi a latifoglie mesofite
- 311322 Betule
- 31133 Castagni
- 31140 Castagneti
- 31155 Boschi a boscaglie ripariali
- 31155 Pioppeti ripariali
- 31155 Altrimenti ripariali
- 3117 Rimboschimenti a latifoglie
- 3112 Boschi di conifere
- 31212 Boschi a prevalenza di pini mediterranei (pino domestico, pino maritimo) e cipressate
- 31211 Pinete di pino d'Alpe
- 31213 Pinete a pino domestico
- 31224 Pinete di pino larice
- 31225 Rimboschimenti a conifere
- 321 Aree a pascolo naturale e praterie
- 3211 Praterie aride calcaree
- 3212 Pascoli di pertinenza di malga
- 3214 Praterie mesofite
- 3221 Arbusteti epifitici montani
- 3222 Arbusteti termofili
- 3221 Ginestrati
- 32222 Pruneti
- 32231 Ginestrati
- 32311 Macchia termofila
- 32312 Macchia a lentisco
- 32313 Macchia a lentisco e palma nana
- 3232 Gariga
- 32322 Macchia bassa a duto e rosmarino
- 3311 Vegetazioni psammofila
- 332 Rocce nude, falesie, rupi e affioramenti
- 333 Aree con vegetazione rada
- 3331
- 41 Zone umide interne
- 4121 Vegetazione degli ambienti umidi fluviali e lacustri
- 42 Zone umide costiere
- 4211 Comunità erbacee delle paludi salmastre
- 422 Saline ed aree associate
- 5111 Fiumi
- 5112 Torrenti e greti alluvionali
- 5121 Laghetti e pozze naturali
- 5122 Laghi artificiali
- 52 Acque marittime
- 521 Lagune costiere
- 522 Estuari
- 523 Mari e oceani

- Cavidotto elettrico sottomarino
- Cavidotto elettrico terrestre
- Stazione utente

PROPRONTE  
**Regolo Rinnovabili**  
Largo Augusto, 3  
20122 Milano

PROGETTAZIONE  
Progettista:  
Ing. Paolo Pierangeli

**TECNOCONSULT**  
Via Eniud, 20C  
61032 Fano (PU) ITALY  
Phone: +39 0721 855856 - Fax: +39 0721 855733  
www.tecnocconsult.it - tecnocconsult@tecnocconsult.it

**BayWa r.e.**

N° COMMESSA  
**OS\_MDV**

PROGETTO PER LA REALIZZAZIONE DI UNA CENTRALE EOLICA OFFSHORE  
E OPERE DI CONNESSIONE A TERRA IN PROVINCIA  
DI TRAPANI - POTENZA INSTALLATA: 504 MW

PROGETTO PRELIMINARE

ELABORATO  
INQUADRAMENTO TRACCIATO CAVIDOTTO TERRESTRE SU CARTA USO DEL SUOLO

CODICE ELABORATO  
**Tav.13**

USO DEL SUOLO

SCALA: 1:30000  
FORMATO: A1

00	01/06/2022	PRIMA EMISSIONE	TECNOCONSULT	TECNOCONSULT	REGOLO RINNOVABILI
REV.	DATA	DESCRIZIONE REVISIONE	REDATTO	VERIFICA	APPROVAZIONE

Copyright - Tutti i diritti sono riservati a norma di legge