

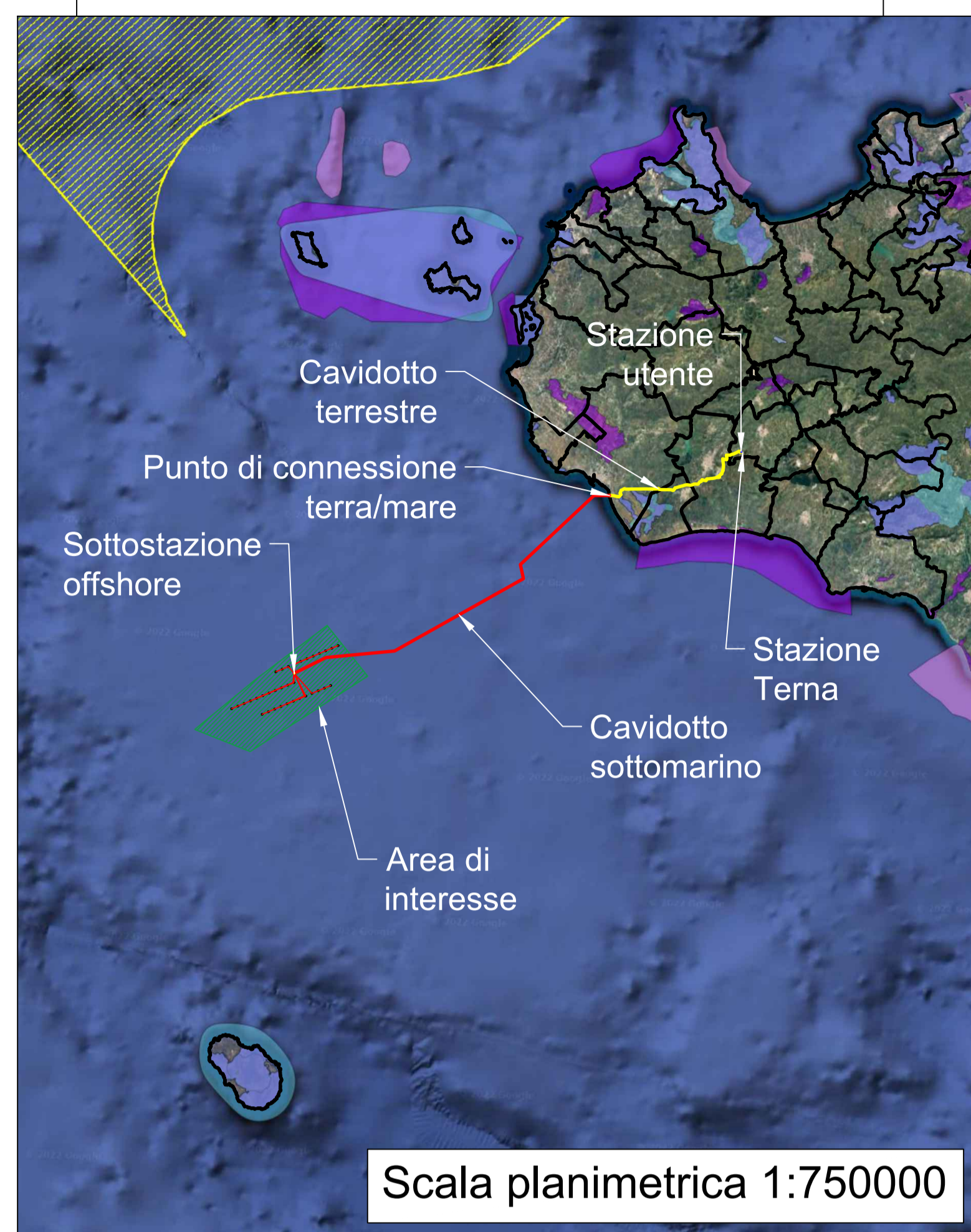
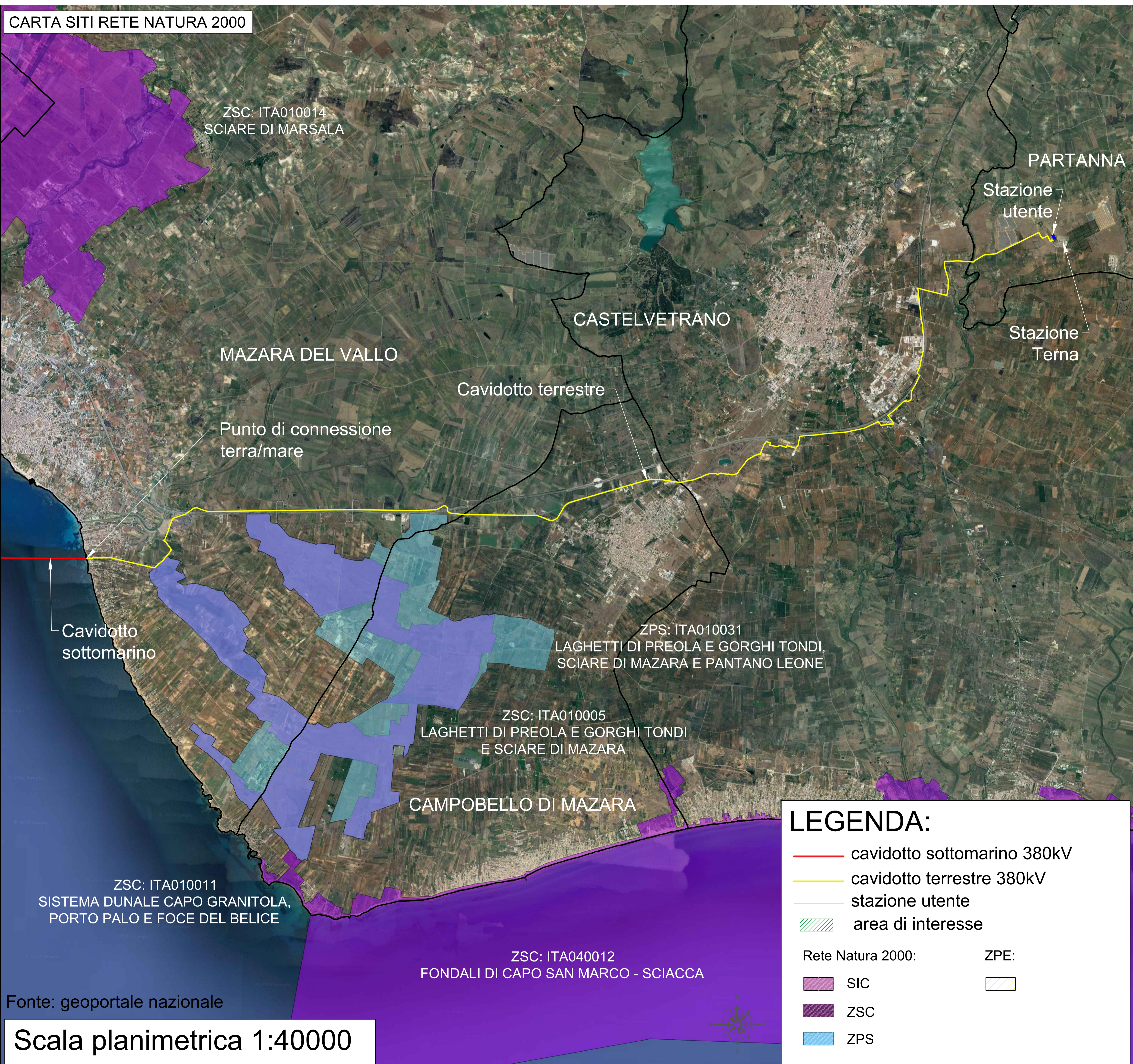
LEGENDA:

- cavidotto sottomarino 380kV
- cavidotto terrestre 380kV
- stazione utente
- EUAP
- area di interesse

Fonte: geoportale nazionale
Scala planimetrica 1:40000

PROPONENTE Regolo Rinnovabili Largo Augusto, 3 20122 Milano	
PROGETTAZIONE Progettista: TECNOCONSULT Ing. Paolo Pierangeli <small>Via Enaudi, 20C 61032 Fano (PS) ITALY Phone: +39 0721 855856 / +39 0721 855370 - fax: +39 0721 855733 www.tecniconsult.it - tecniconsult@tecniconsult.it</small>	
N° COMMESSA OS_MDV	PROGETTO PER LA REALIZZAZIONE DI UNA CENTRALE EOLICA OFFSHORE E OPERE DI CONNESSIONE A TERRA IN PROVINCIA DI TRAPANI - POTENZA INSTALLATA: 504 MW PROGETTO PRELIMINARE
ELABORATO INQUADRAMENTO SU CARTA AREE NATURALI PROTETTE, SITI RETE NATURA 2000, IBA ED AREE RAMSAR	CODICE ELABORATO Tav.14
SCALA: 1:40000	FORMATO: A1
00 01/06/2022 PRIMA EMISSIONE REV. DATA DESCRIZIONE REVISIONE	TECNOCOCONSULT REDATTO TECNOCOCONSULT VERIFICA REGOLO RINNOVABILI APPROVAZIONE

COPYRIGHT - TUTTI I DIRITTI SONO RISERVATI A NORMA DI LEGGE



Fonte: geoportale nazionale

Scala planimetrica 1:40000

LEGENDA:

- cavidotto sottomarino 380kV
- cavidotto terrestre 380kV
- stazione utente
- area di interesse

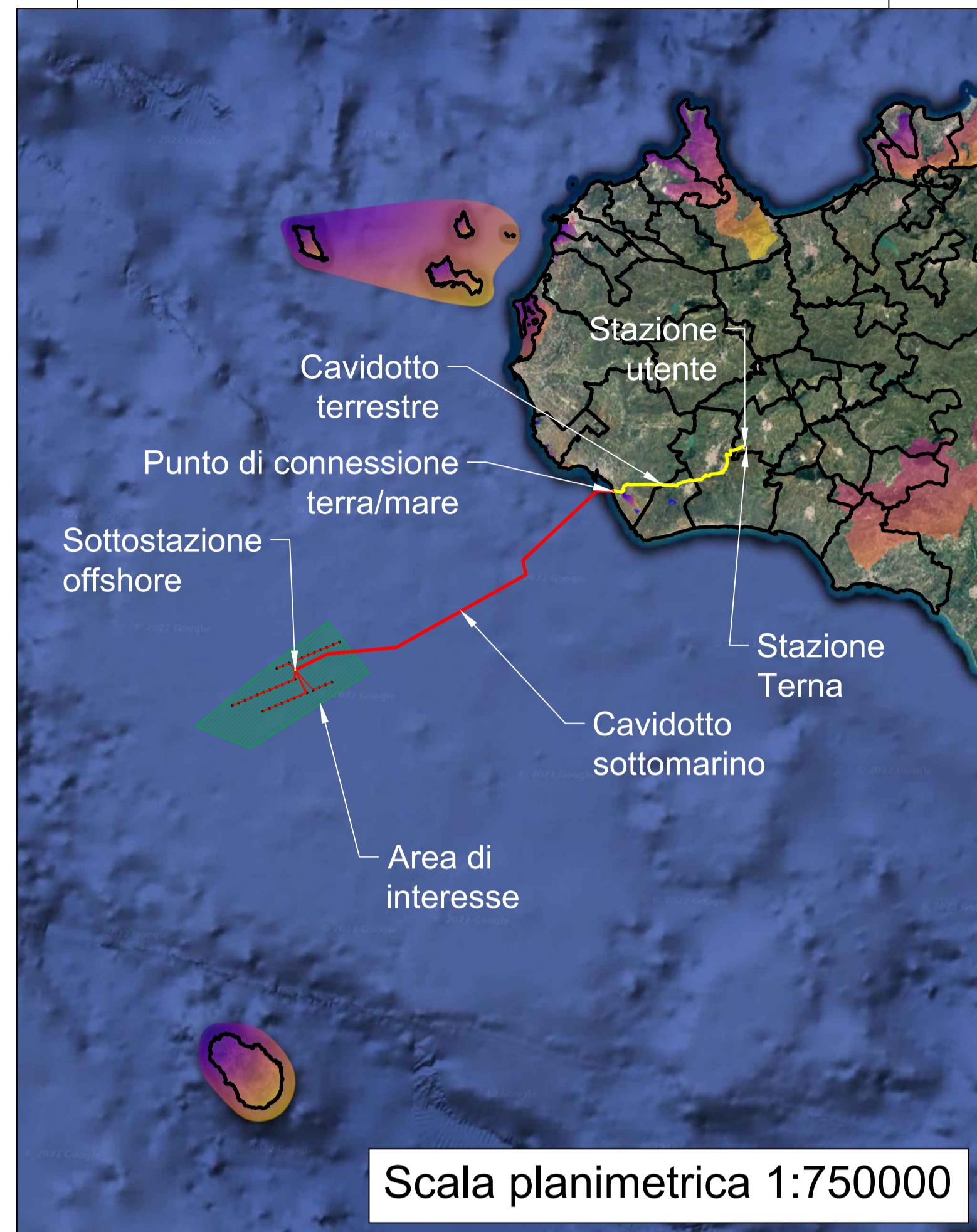
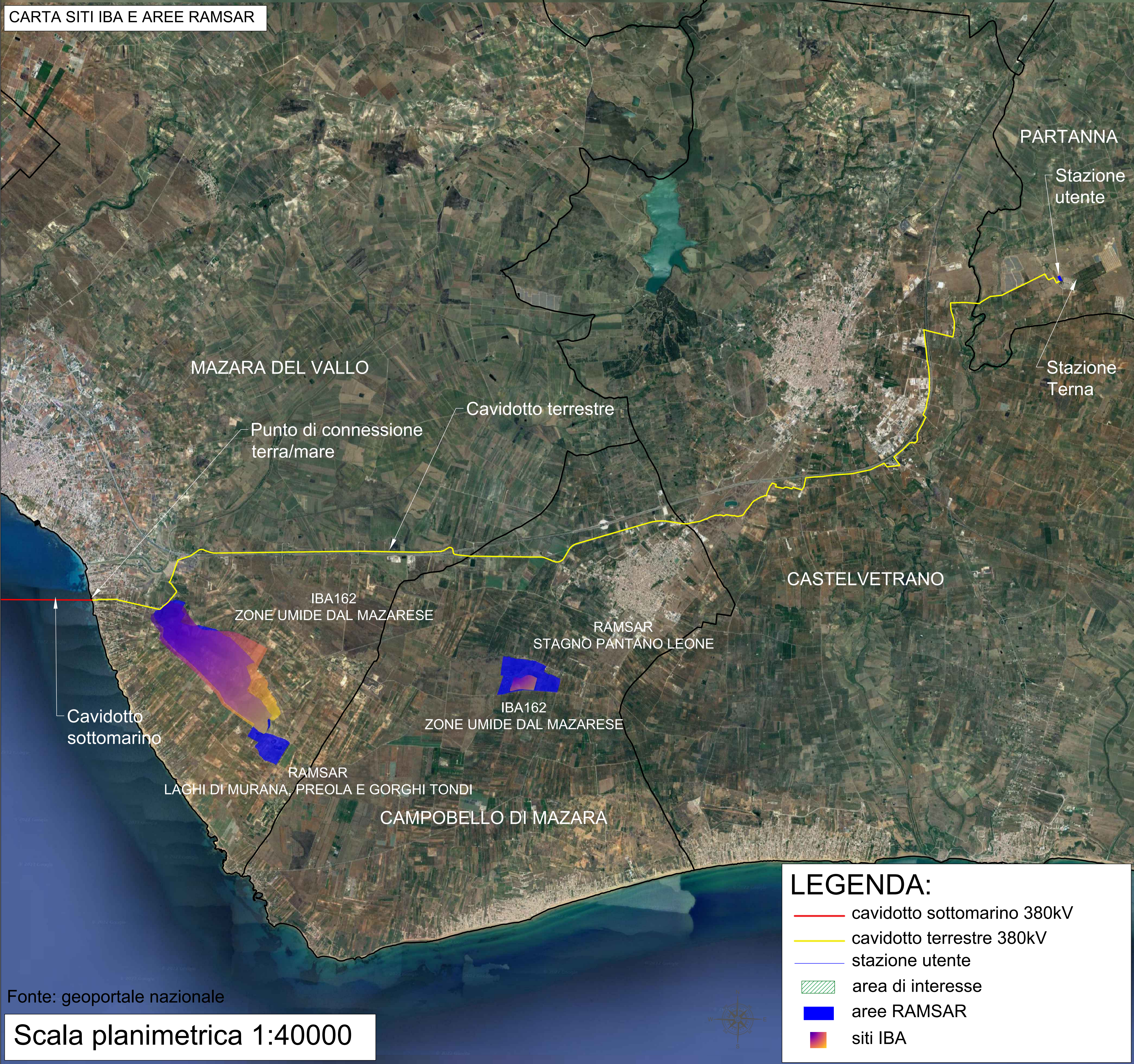
Rete Natura 2000:

- SIC
- ZSC
- ZPS

ZPE:

-

PROPONENTE Regolo Rinnovabili Largo Augusto, 3 20122 Milano	
PROGETTAZIONE Progettista: TECNOCONSULT Ing. Paolo Pierangeli Via Enaudi, 20C 61032 Fano (PS) ITALY Phone: +39 0721 855856 / +39 0721 855370 - fax: +39 0721 855733 www.tecniconsult.it - tecniconsult@tecniconsult.it	
N° COMMESSA OS_MDV	PROGETTO PER LA REALIZZAZIONE DI UNA CENTRALE EOLICA OFFSHORE E OPERE DI CONNESSIONE A TERRA IN PROVINCIA DI TRAPANI - POTENZA INSTALLATA: 504 MW PROGETTO PRELIMINARE
ELABORATO INQUADRAMENTO SU CARTA AREE NATURALI PROTETTE, SITI RETE NATURA 2000, IBA ED AREE RAMSAR	CODICE ELABORATO Tav.14
SCALA: 1:40000	FORMATO: A1
00_01/06/2022 REV1 DATA	PRIMA EMISSIONE DESCRIZIONE REVISIONE
TECNOCOCONSULT REDATTO	TECNOCOCONSULT VERIFICA
REGOLO RINNOVABILI APPROVAZIONE	COPYRIGHT - TUTTI I DIRITTI SONO RISERVATI A NORMA DI LEGGE



Fonte: geoportale nazionale

Scala planimetrica 1:40000

LEGENDA:

- cavidotto sottomarino 380kV
- cavidotto terrestre 380kV
- stazione utente
- area di interesse
- aree RAMSAR
- siti IBA

PROPONENTE Regolo Rinnovabili Largo Augusto, 3 20122 Milano	
PROGETTAZIONE TecnicoCONSULT Via Enaudi, 20C 61032 Fano (PS) ITALY Phone: +39 0721 855856 / +39 0721 855370 - fax: +39 0721 855733 www.tecnicoconsult.it - tecnicoconsult@tecnicoconsult.it	
Progettista: Ing. Paolo Pierangeli	
N° COMMESSA OS_MDV	PROGETTO PER LA REALIZZAZIONE DI UNA CENTRALE EOLICA OFFSHORE E OPERE DI CONNESSIONE A TERRA IN PROVINCIA DI TRAPANI - POTENZA INSTALLATA: 504 MW PROGETTO PRELIMINARE
ELABORATO SCALA: 1:40000	INQUADRAMENTO SU CARTA AREE NATURALI PROTETTE, SITI RETE NATURA 2000, IBA ED AREE RAMSAR FORMATO: A1
CODICE ELABORATO Tav.14	
00 01/06/2022 REV1 DATA	PRIMA EMISSIONE DESCRIZIONE REVISIONE
TECNOCOCONSULT REDATTO	TECNOCOCONSULT VERIFICA
REGOLO RINNOVABILI APPROVAZIONE	COPYRIGHT - TUTTI I DIRITTI SONO RISERVATI A NORMA DI LEGGE