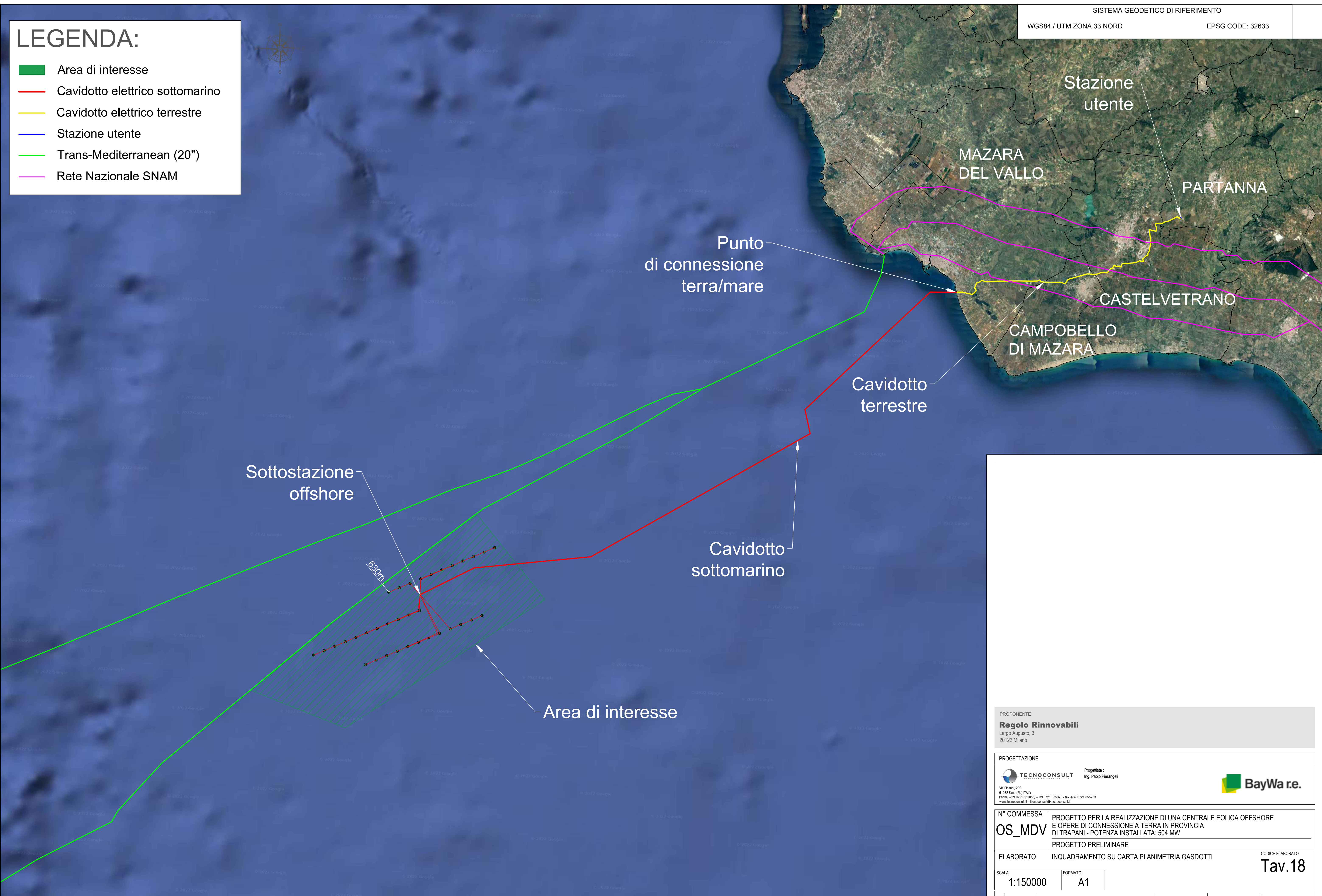


LEGENDA:

- Area di interesse
- Cavidotto elettrico sottomarino
- Cavidotto elettrico terrestre
- Stazione utente
- Trans-Mediterranean (20")
- Rete Nazionale SNAM



PROPRONTE
Regolo Rinnovabili
 Largo Augusto, 3
 20122 Milano

PROGETTAZIONE
 Progettista:
TECNOCONSULT Ing. Paolo Pierangeli
Via Enaudi, 20C
 61032 Fano (PS) ITALY
 Phone: +39 0721 855856 / +39 0721 855370 - fax: +39 0721 855733
 www.tecnocconsult.it - tecnocconsult@tecnocconsult.it

N° COMMESSA OS_MDV **PROGETTO PER LA REALIZZAZIONE DI UNA CENTRALE EOLICA OFFSHORE E OPERE DI CONNESSIONE A TERRA IN PROVINCIA DI TRAPANI - POTENZA INSTALLATA: 504 MW**
PROGETTO PRELIMINARE

ELABORATO INQUADRAMENTO SU CARTA PLANIMETRIA GASDOTTI **CODICE ELABORATO**
Tav.18

SCALA: 1:150000 **FORMATO:** A1

00	01/06/2022	PRIMA EMISSIONE	TECNOCONSULT	TECNOCONSULT	REGOLO RINNOVABILI
REV	DATA	DESCRIZIONE REVISIONE	REDATTO	VERIFICA	APPROVAZIONE

Cartiglio - Rev. 00 COPYRIGHT - TUTTI I DIRITTI SONO RISERVATI A NORMA DI LEGGE