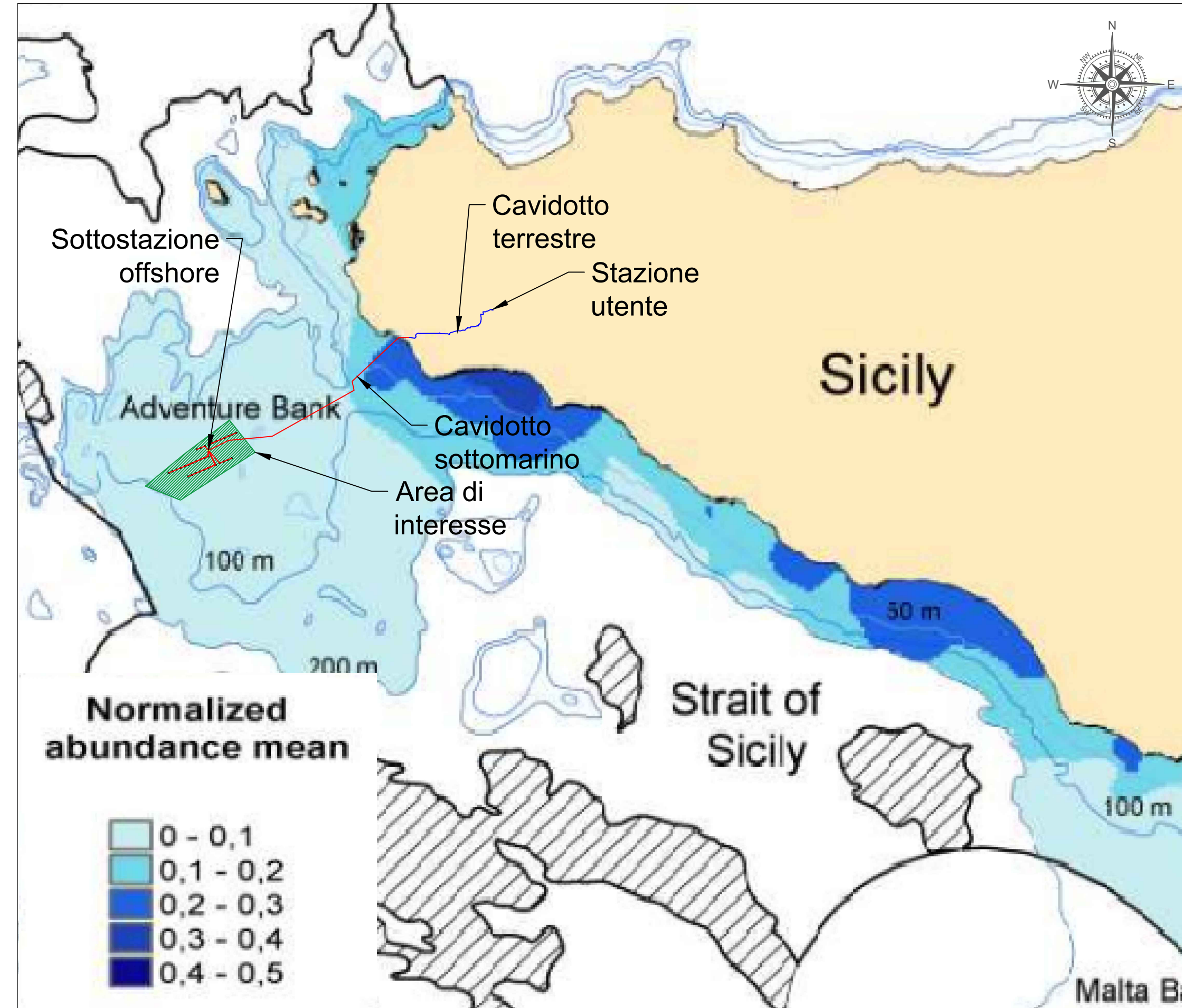
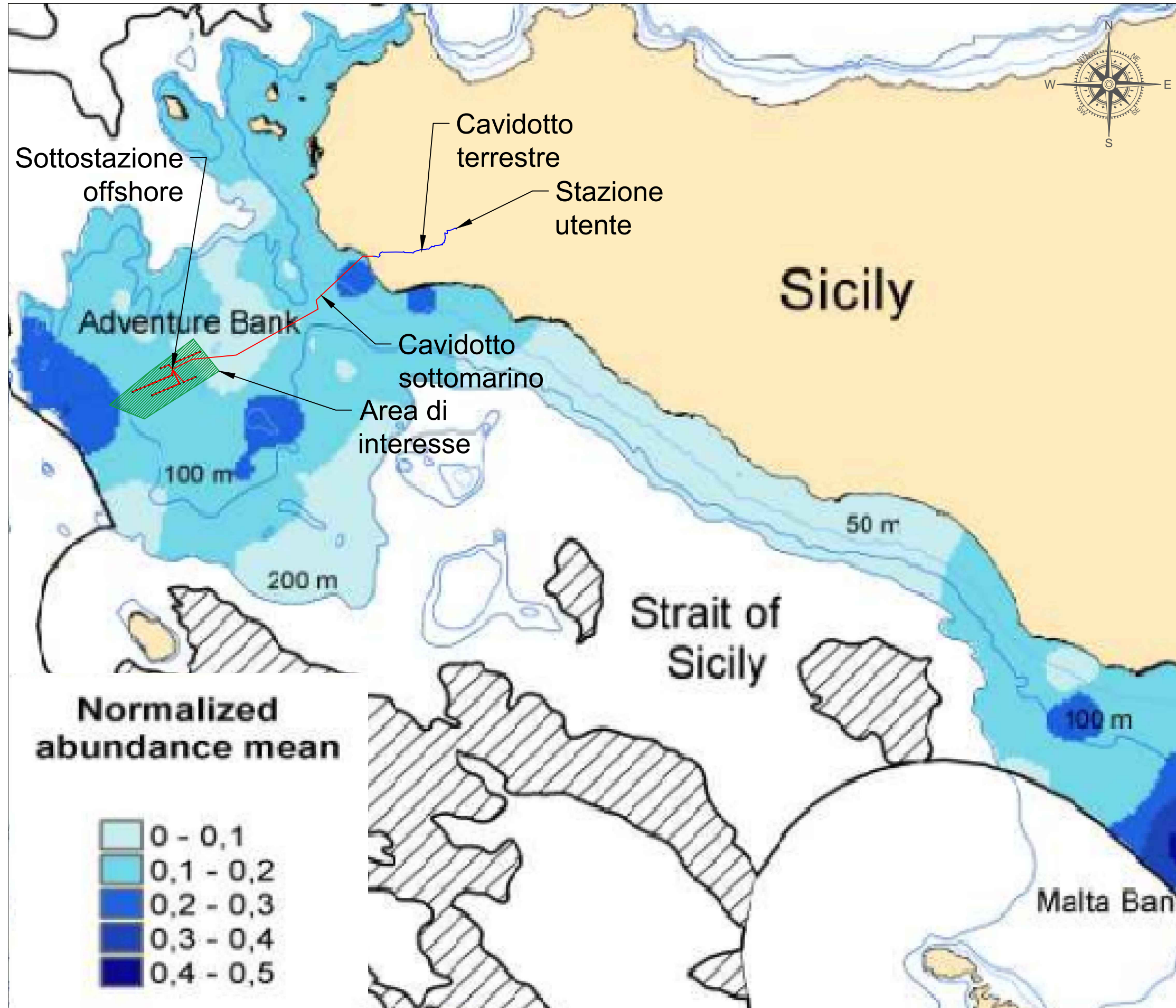


# Aree di spawning a sx (deposizione uova) e di nursery a dx (alimentazione esemplari giovanili) della TRIGLIA DI FANGO

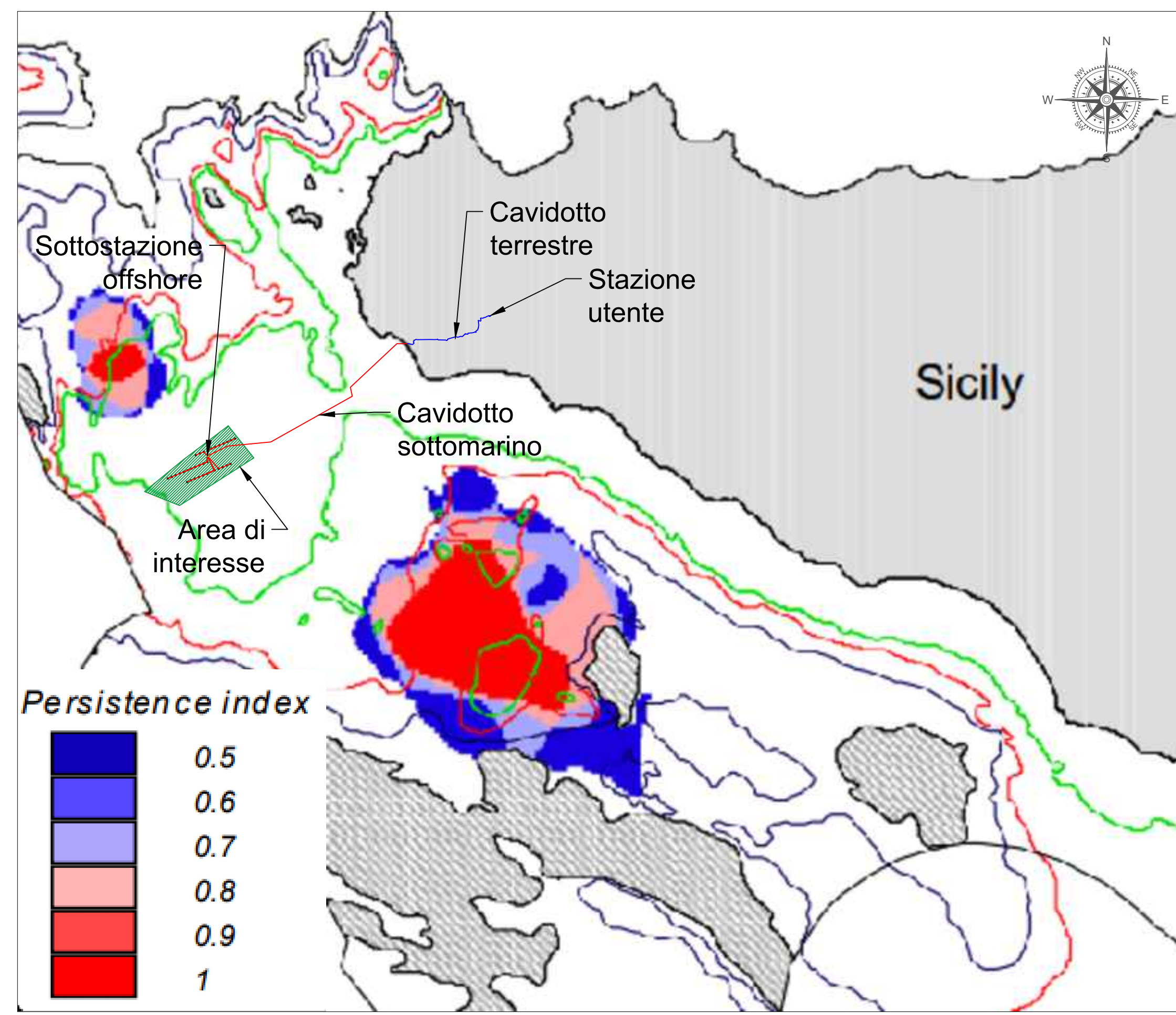
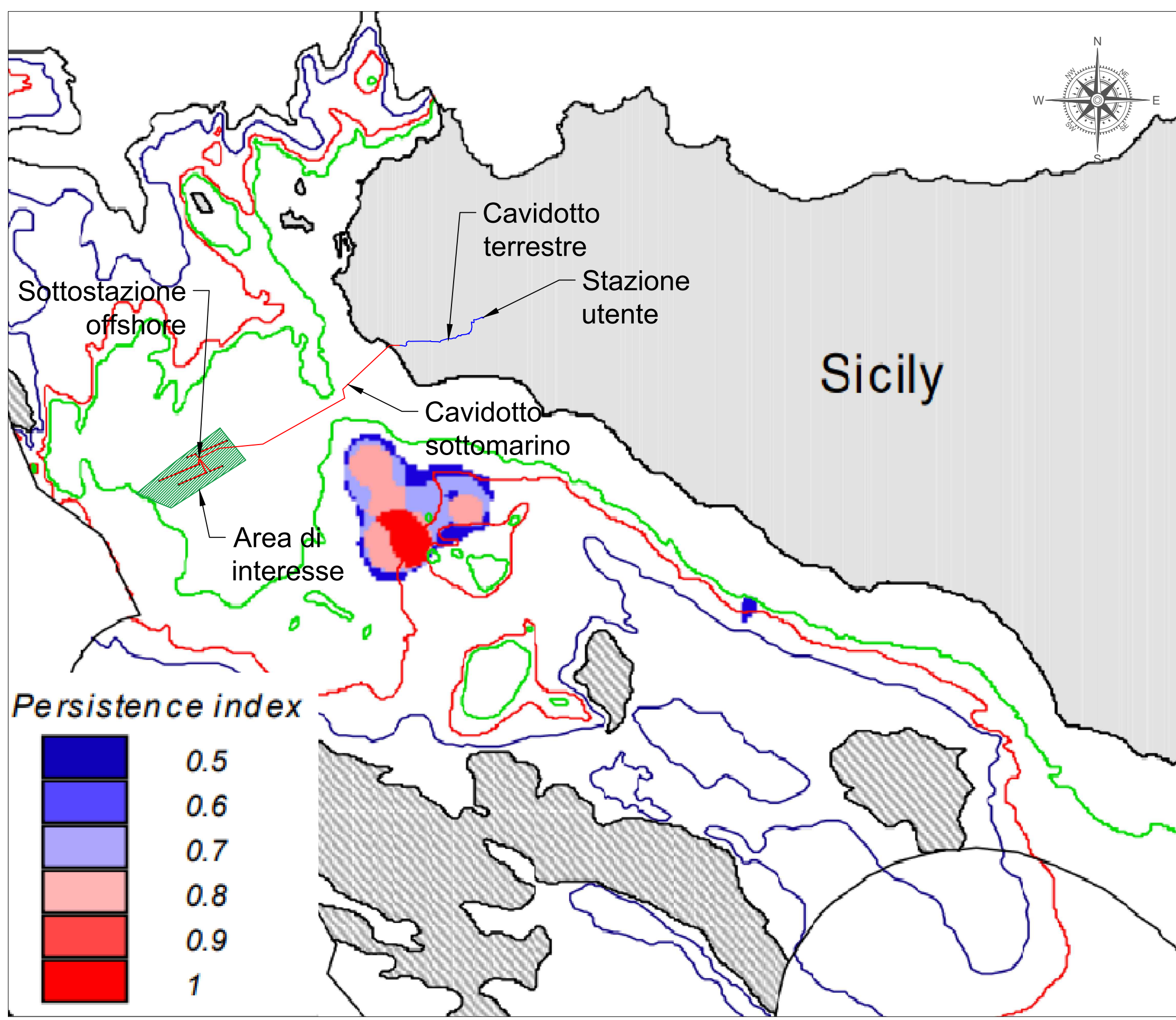


**LEGENDA:**  
█ Area di interesse  
— Cavidotto elettrico sottomarino  
— Cavidotto elettrico terrestre

Fonte mappe in alto: Garofalo G., F. Fiorentino, Bono, S. Gancitano, G. Norrito, 2004. Localisation of spawning and nursery areas of Red mullet (*Mullus barbatus*, Linnaeus) in the Italian side of the Strait of Sicily (Central Mediterranean). In: Nishida T., Kaiola P.J., Hollingworth C.E. (eds.)

Fonte mappe in basso: Fiorentino F., G. Garofalo, A. De Santi, G. Bono, G.B. Giusto, G. Norrito, 2003. Spatio-Temporal Distribution of Recruits (0 group) of *Merluccius merluccius* and *Phycis blennoides* (Pisces; Gadiformes) in the Strait of Sicily (Central Mediterranean). *Hydrobiologia*, 503: 223-236.

# Aree con una costante presenza di giovanili (nursery) di NASELLO a sx e MOSTELLA dx



PROPRONENTE  
**Regolo Rinnovabili**  
Largo Augusto, 3  
20122 Milano

PROGETTAZIONE  
Progettista: Ing. Paolo Pierangeli

Vi Eruad, 20C  
61032 Fano (PS) ITALY  
Phone: +39 0721 855856 - Fax: +39 0721 855370  
www.tecnocconsult.it - tecnocconsult@tecnocconsult.it

N° COMMESA  
**OS\_MDV** PROGETTO PER LA REALIZZAZIONE DI UNA CENTRALE EOLICA OFFSHORE  
E OPERE DI CONNESSIONE A TERRA IN PROVINCIA  
DI TRAPANI - POTENZA INSTALLATA: 504 MW  
PROGETTO PRELIMINARE

ELABORATO INQUADRAMENTO SU CARTA RIPOPOLAMENTO SPECIE ITTICHE CODICE ELABORATO  
**Tav.21**

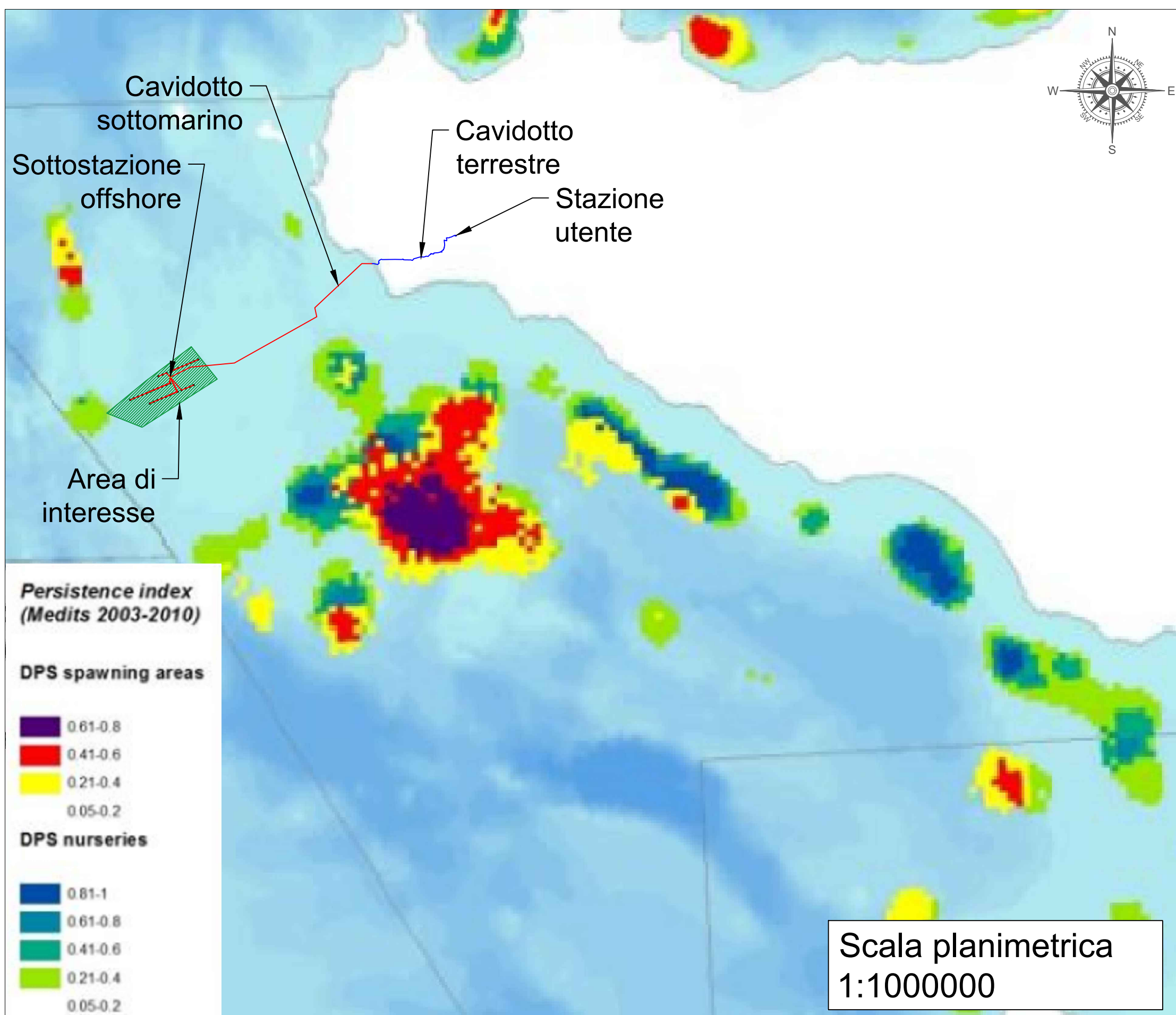
SCALA: 1:1000000 FORMATO: A1

00	01/06/2022	PRIMA EMISSIONE	TECNOCONSULT	TECNOCONSULT	REGOLO RINNOVABILI
REV	DATA	DESCRIZIONE REVISIONE	REDATTO	VERIFICA	APPROVAZIONE

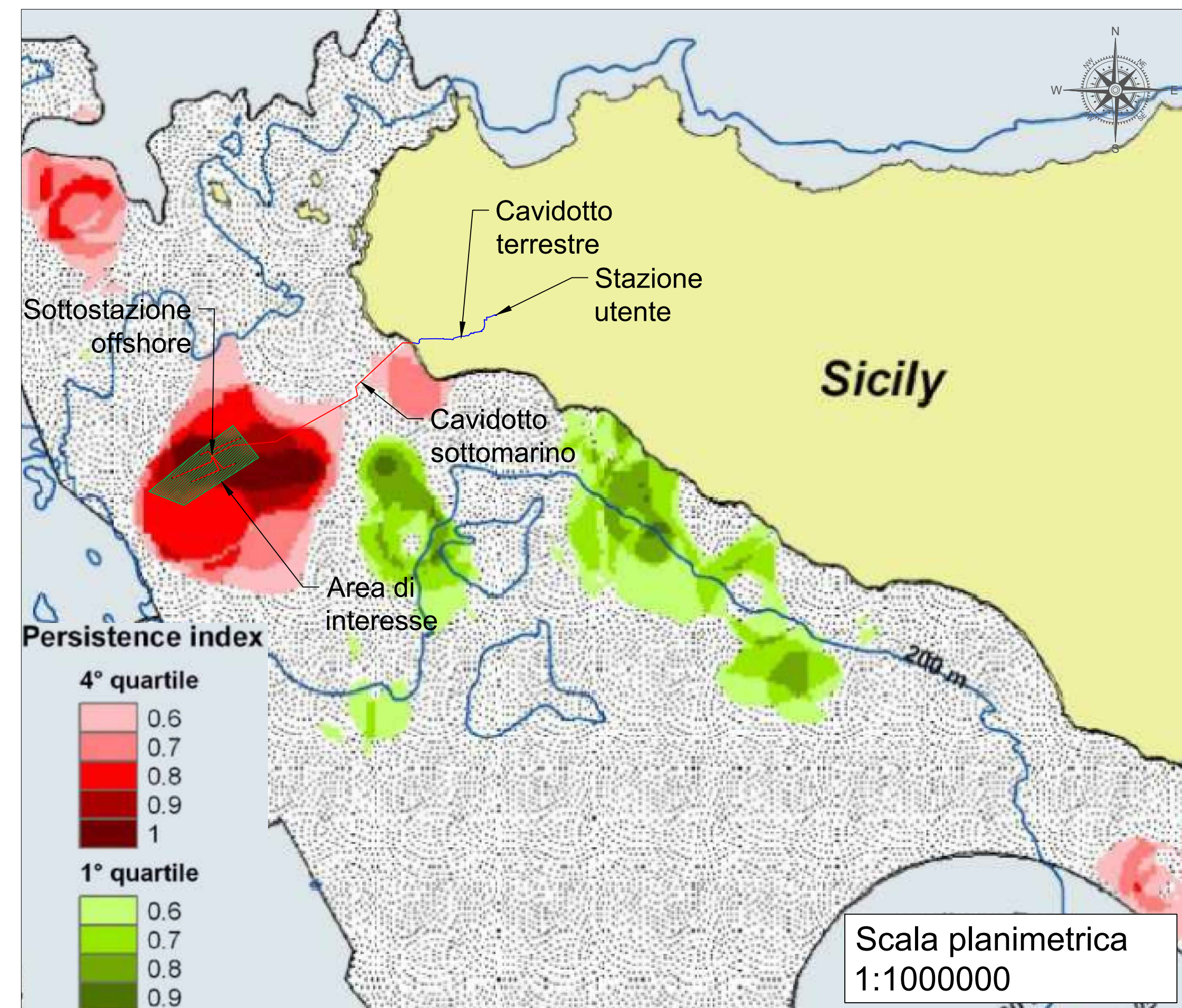
Copyright - Tutti i diritti sono riservati a norma di legge



Aree di nursery e di riproduzione del gambero rosa con indicazione della persistenza



Aree con diversità biologica specie ittiche demersali maggiore o minore della media

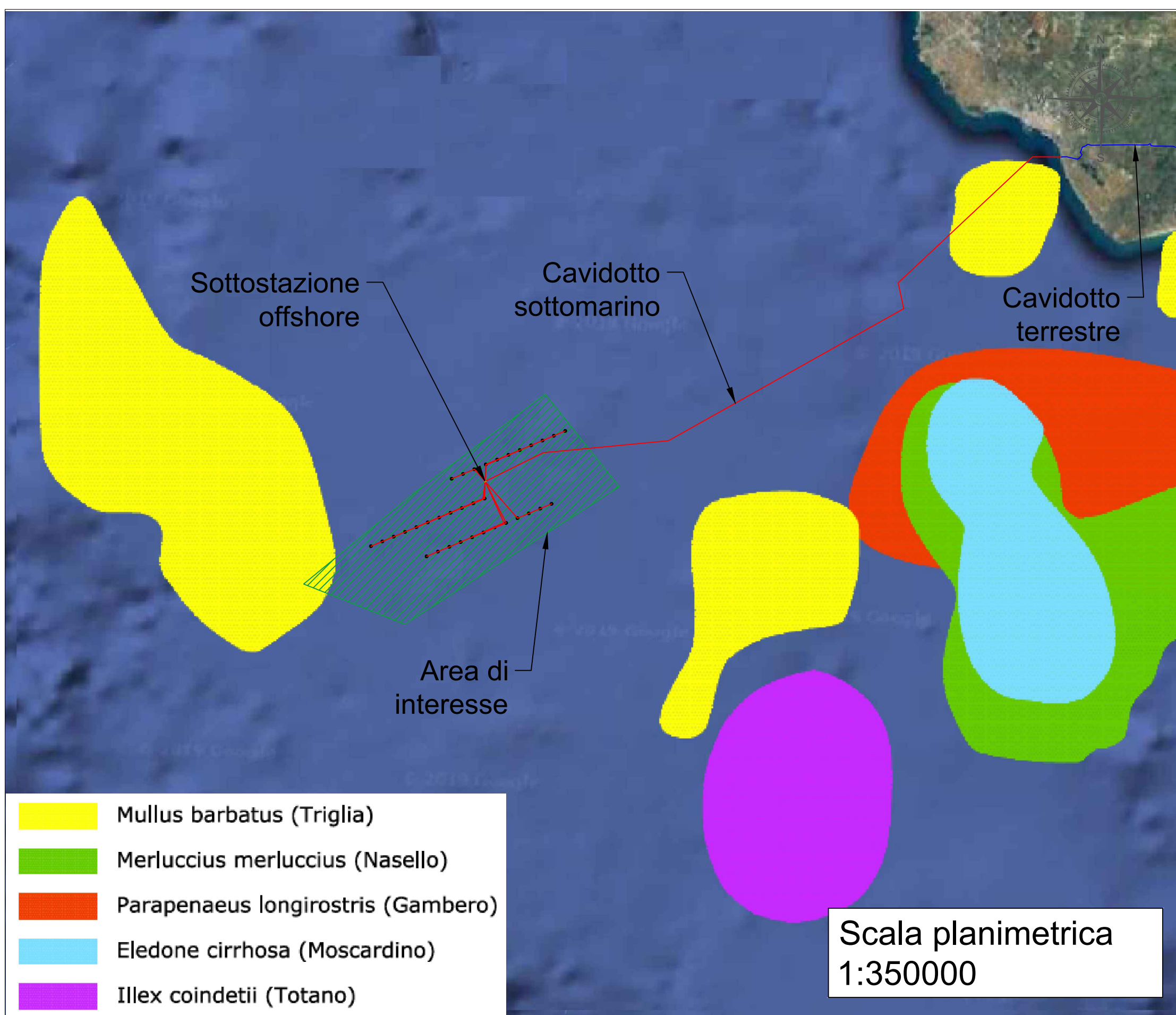


**LEGENDA:**

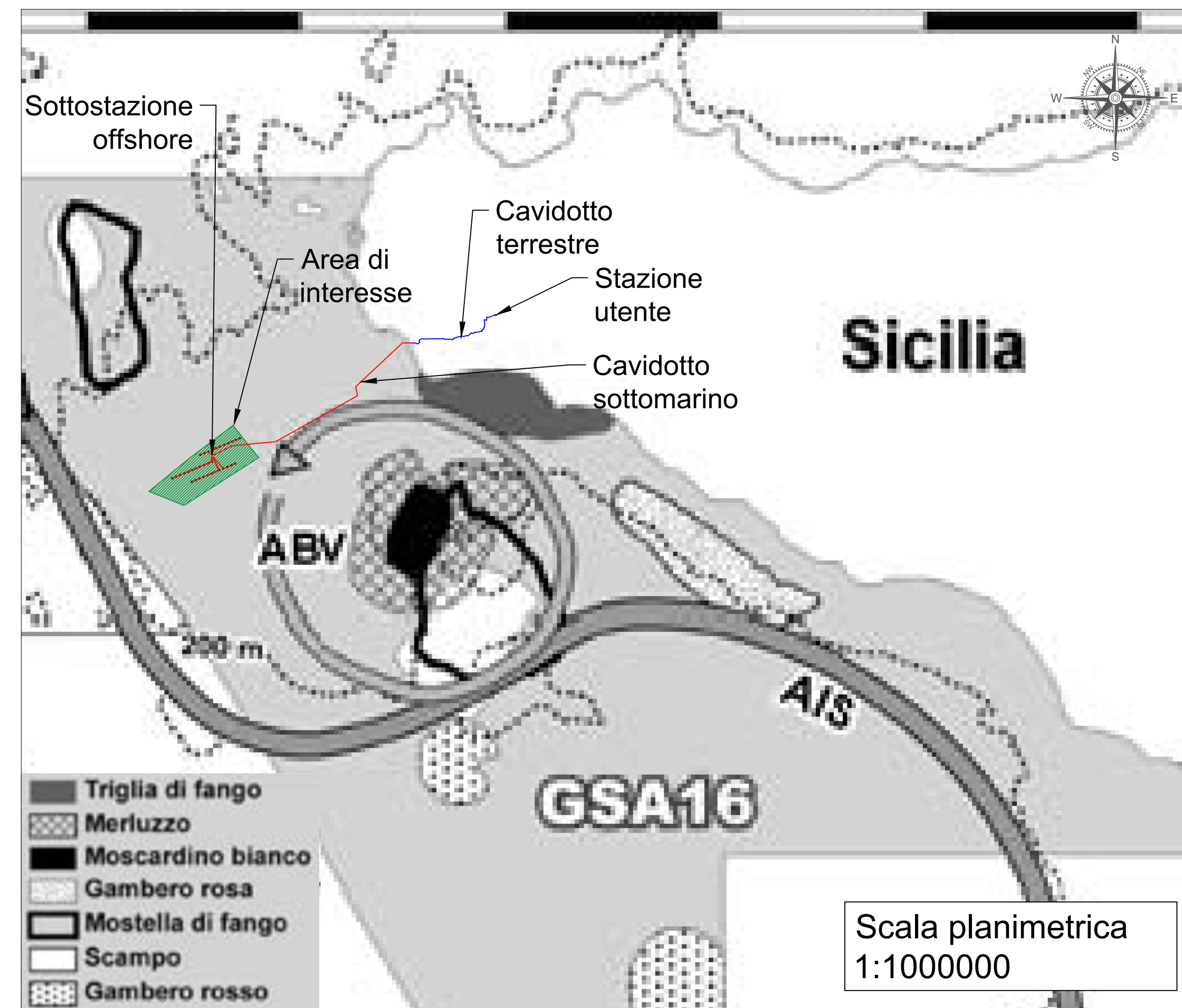
- Area di interesse
- Cavidotto elettrico sottomarino
- Cavidotto elettrico terrestre

Fonte: Garofalo G., Fiorentino Gristina M., Cusumano S., Sinacori S. (2007) Stability of spatial pattern of fish species diversity in the Strait of Sicily (central Mediterranean). Hydrobiologia, 580: 117-124. )

Carta ripopolamento specie ittiche canale di Sicilia



Carta principali nurseries nella GSA 16



PROPRONENTE  
**Regolo Rinnovabili**  
Largo Augusto, 3  
20122 Milano

PROGETTAZIONE  
Progettista:  
**TECNOCONSULT** Ing. Paolo Pierangeli  
BayWa.r.e.

Vi Enna, 20C  
81032 Fano (PS) ITALY  
Phone: +39 0721 855856 / +39 0721 855370 - fax: +39 0721 855733  
www.tecnocconsult.it - tecnocconsult@tecnocconsult.it

N° COMMESSA  
**OS\_MDV** PROGETTO PER LA REALIZZAZIONE DI UNA CENTRALE EOLICA OFFSHORE  
E OPERE DI CONNESSIONE A TERRA IN PROVINCIA  
DI TRAPANI - POTENZA INSTALLATA: 504 MW  
PROGETTO PRELIMINARE

ELABORATO INQUADRAMENTO SU CARTA RIPOPOLAMENTO SPECIE ITTICHE CODICE ELABORATO  
**Tav.21**

SCALA: 1:1000000 FORMATO: A1

00	01/06/2022	PRIMA EMISSIONE	TECNOCONSULT	TECNOCONSULT	REGOLO RINNOVABILI
REV	DATA	DESCRIZIONE REVISIONE	REDATTO	VERIFICA	APPROVAZIONE

Copyright - Rev. 00