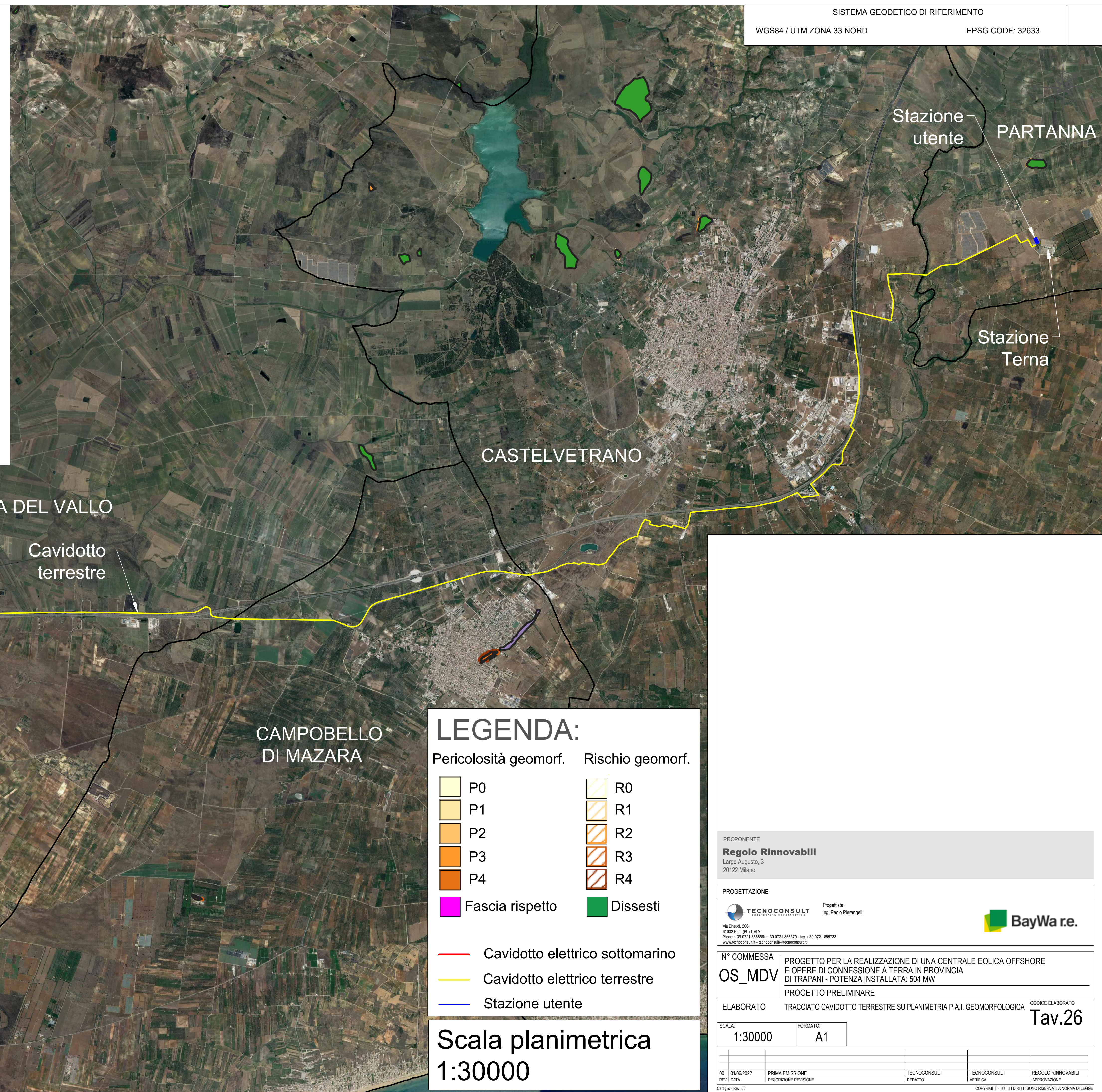


Dettaglio dell'approdo terra/mare



LEGENDA:

Pericolosità geomorf.	Rischio geomorf.
 P0	 R0
 P1	 R1
 P2	 R2
 P3	 R3
 P4	 R4
 Fascia rispetto	 Dissesti

- Cavidotto elettrico sottomarino
- Cavidotto elettrico terrestre
- Stazione utente

Scala planimetrica
1:30000

PROPRONTE
Regolo Rinnovabili
Largo Augusto, 3
20122 Milano

PROGETTAZIONE
Progettista:
TECNOCONSULT Ing. Paolo Pierangeli
Via Einaudi, 20C
61032 Fano (PS) ITALY
Phone: +39 0721 855856 / +39 0721 855370 - fax: +39 0721 855733
www.tecnoconsult.it - tecnoconsult@tecnoconsult.it

BayWa re.

N° COMMESSA
OS_MDV PROGETTO PER LA REALIZZAZIONE DI UNA CENTRALE EOLICA OFFSHORE
E OPERE DI CONNESSIONE A TERRA IN PROVINCIA
DI TRAPANI - POTENZA INSTALLATA: 504 MW
PROGETTO PRELIMINARE

ELABORATO TRACCIATO CAVIDOTTO TERRESTRE SU PLANIMETRIA P.A.I. GEOMORFOLOGICA CODICE ELABORATO
Tav.26

SCALA: 1:30000 FORMATO: A1

00	01/06/2022	PRIMA EMISSIONE	TECNOCONSULT	TECNOCONSULT	REGOLO RINNOVABILI
REV	DATA	DESCRIZIONE REVISIONE	REDAZIONE	VERIFICA	APPROVAZIONE

Copyright - Tutti i diritti sono riservati a norma di legge

Fonte: SITR Regione Sicilia