



LEGENDA:

- Cavidotto elettrico sottomarino
- Cavidotto elettrico terrestre
- Stazione utente

PROPRONENTE
Regolo Rinnovabili
Largo Augusto, 3
20122 Milano

PROGETTAZIONE
 Progettista: Ing. Paolo Pierangeli


Via Enaudi, 20C
61032 Fano (PS) ITALY
Phone: +39 0721 855856 - +39 0721 855370 - fax: +39 0721 855733
www.tecnocconsult.it - tecnocconsult@tecnocconsult.it

N° COMMESSA
OS_MDV PROGETTO PER LA REALIZZAZIONE DI UNA CENTRALE EOLICA OFFSHORE
E OPERE DI CONNESSIONE A TERRA IN PROVINCIA
DI TRAPANI - POTENZA INSTALLATA: 504 MW
PROGETTO PRELIMINARE

ELABORATO TRACCIATO CAVIDOTTO TERRESTRE SU CARTA DELLA NATURA CODICE ELABORATO
Tav.28

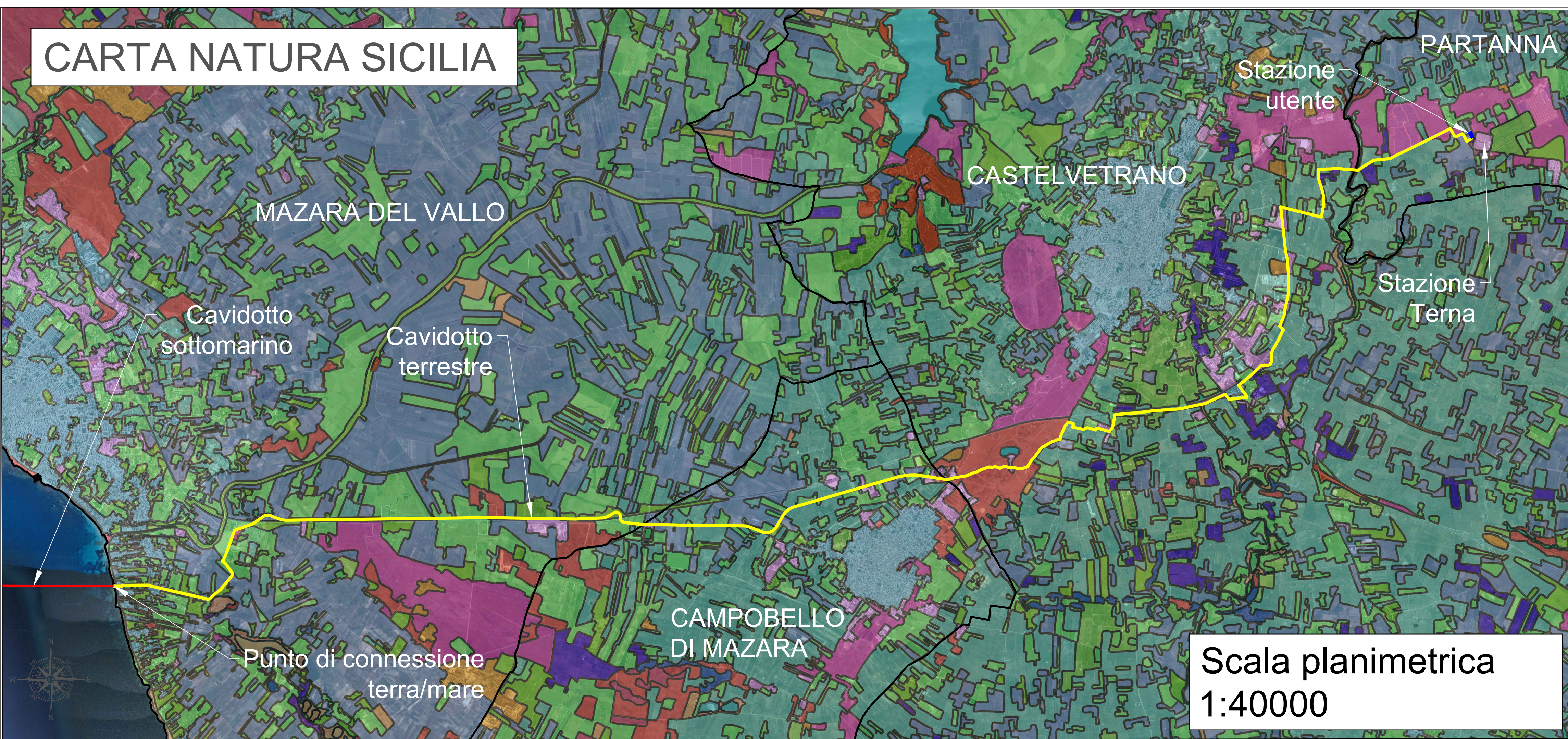
SCALA: **1:30000** FORMATO: **A1**

00	01/06/2022	PRIMA EMISSIONE	TECNOCONSULT	TECNOCONSULT	REGOLO RINNOVABILI
REV	DATA	DESCRIZIONE REVISIONE	REDATTO	VERIFICA	APPROVAZIONE

Cartiglio - Rev. 00 COPYRIGHT - TUTTI I DIRITTI SONO RISERVATI A NORMA DI LEGGE

CARTA NATURA SICILIA

SISTEMA GEODETICO DI RIFERIMENTO
WGS84 / UTM ZONA 33 NORD
EPSG CODE: 32633

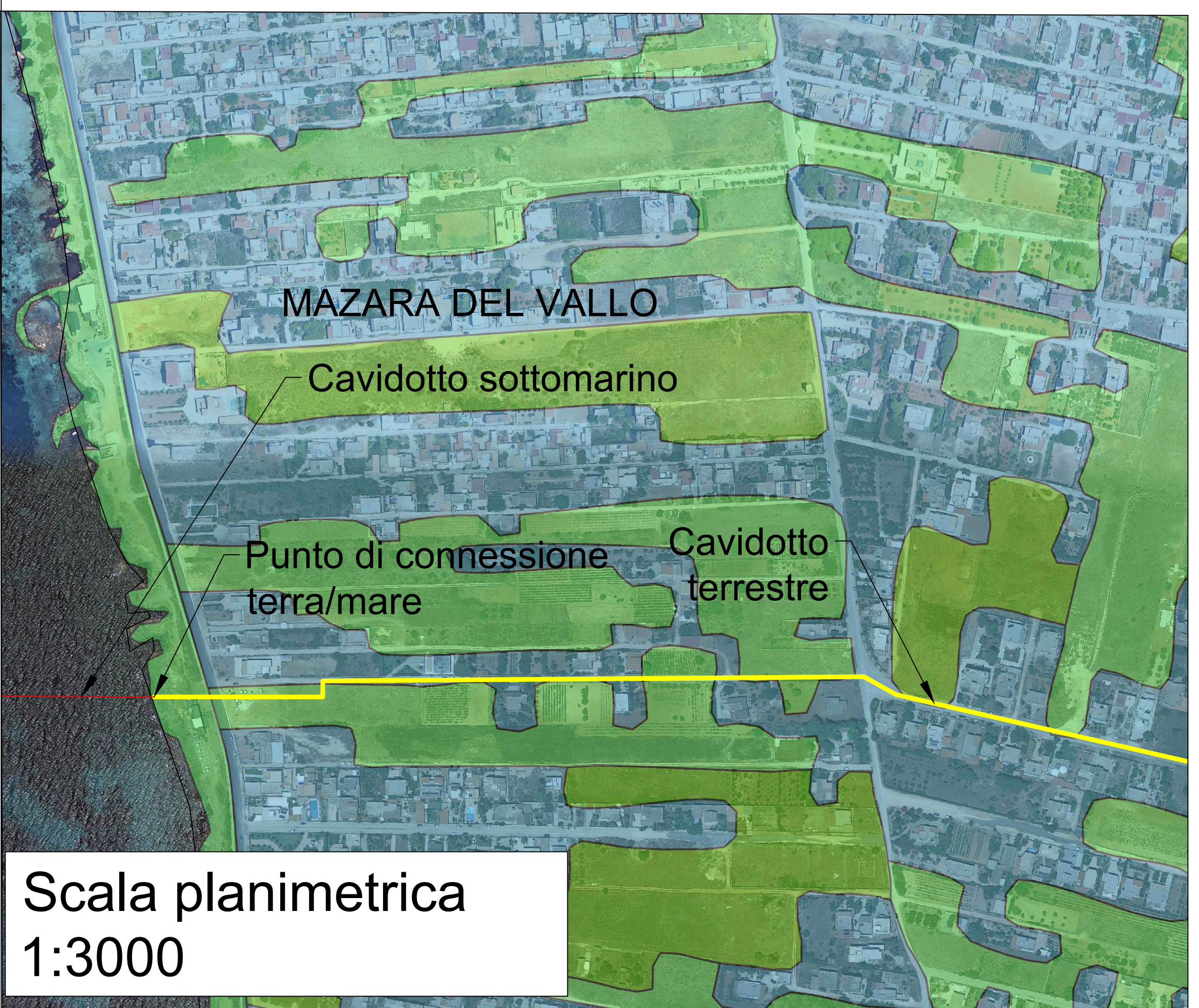


LEGENDA

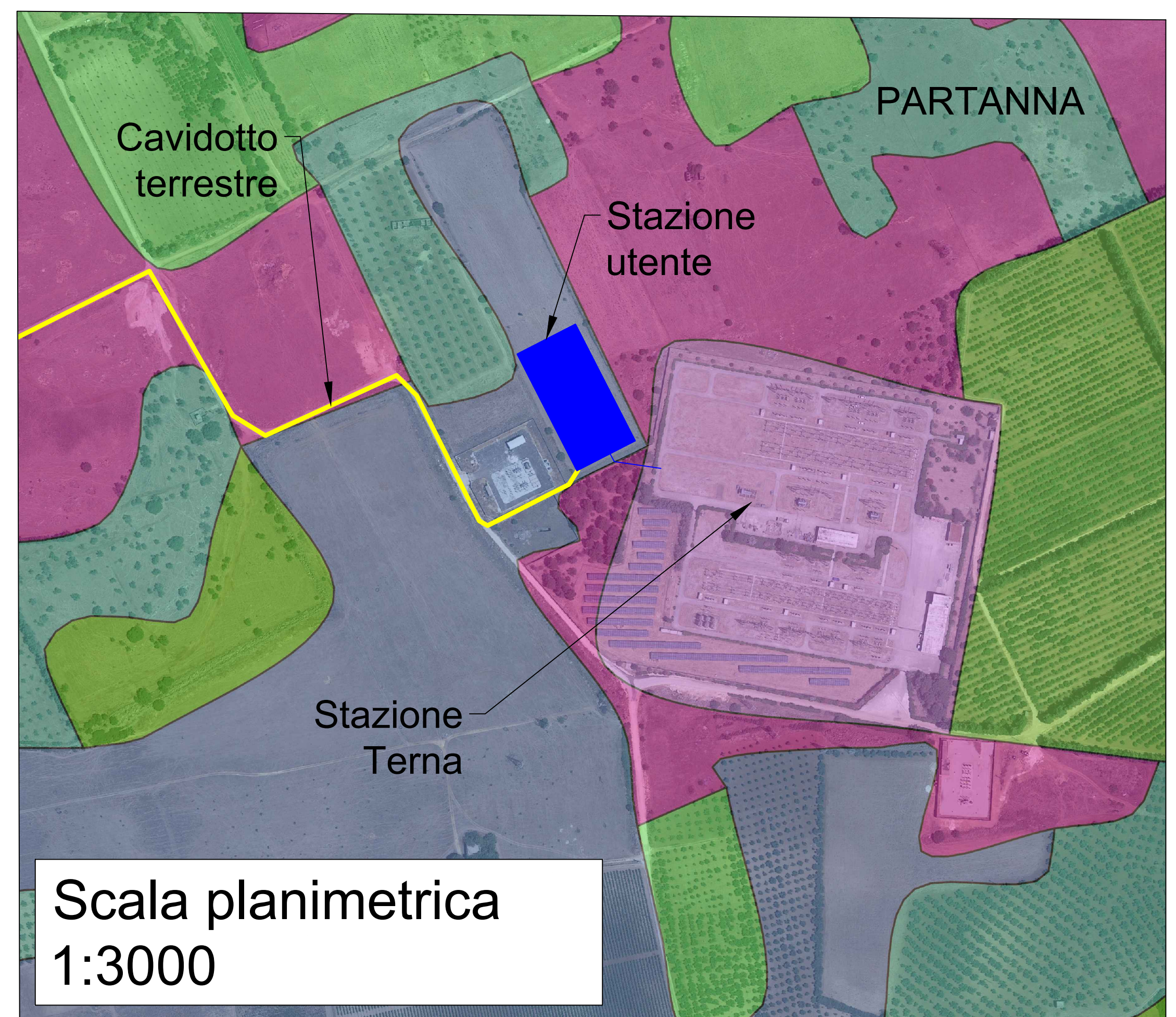
- Abieteti a Abies nebrodensis relittiche
- Acque dolci (laghi, stagni)
- Acque salmastre e salate (non marine)
- Agrumeti
- Altre piantagioni di latifoglie
- Ambienti sommitali dei vulcani mediterranei
- Arbusti spinosi xerici della Sicilia e dell'Appennino
- Aree argillose ad erosione accelerata
- Betuleti
- Boscaglia a quercia spinosa
- Boscaglie di *Ostrya carpinifolia*
- Boschi con tasso
- Boschi di agrifoglio
- Campi di lapilli e di cenere
- Campi di lava senza vegetazione fanerofitica
- Cañyons a platani in Sicilia
- Castagneti
- Cave
- Cerrete sud-italiane
- Cespuglieti alo-nitrofilii siciliani
- Città, centri abitati
- Culture di tipo estensivo e sistemi agricoli complessi
- Corsi fluviali (acque correnti dei fiumi maggiori)
- Depressioni umide interdunali
- Dune grigie
- Dune mobili e dune bianche
- Faggete dell'Italia Meridionale e Sicilia
- Foreste mediterranee ripariali a pioppo
- Formazioni a *Genista aetnensis*
- Formazioni a palma nana
- Formazioni ad *Ampelodesmos mauritanicus*
- Formazioni ad *Euphorbia dendroides*
- Formazioni supramediterranee a *Pteridium aquilinum*
- Frutteti
- Fumarole
- Gallerie a tamerice e oleandri
- Garighe ad erica termomediterranee
- Garighe costiere a *Helichrysum*
- Garighe e macchie mesomediterranee calcicole
- Garighe e macchie mesomediterranee silicicole
- Ghiaioni termofili calcarei della Penisola Italiana
- Ginepreti e cespuglieti delle dune
- Ginestreti collinari e submontani dell'Italia peninsulare e Sicilia
- Grandi parchi
- Greti dei torrenti mediterranei
- Lagune
- Lagune e canali artificiali
- Lecce sud-italiane e siciliane
- Litorali ghiaiosi e ciottolosi quasi privi di vegetazione
- Macchia bassa a *Callitome* sp. pl.
- Macchia bassa a olivastro e lentisco
- Macchia bassa a *Periploca angustifolia*
- Matorral di ginocchi
- Matorral di querce sempreverdi
- Oliveti
- Phrygana termomediterranea a *Thymus capitatus*
- Piantagioni di confere
- Piantagioni di eucalipti
- Piantagioni di pioppo canadese
- Pinete a pino d'Alpe
- Pinete a pino di Calabria
- Pinete a pino domestico (*Pinus pinea*) naturali e coltivate
- Pinete a pino marittimo (*Pinus pinaster* = *P. maritima*)
- Prati silicicoli mediterranei
- Praterie montane dell'Appennino centrale e meridionale
- Prati aridi mediterranei
- Prati concimati e pascolati, anche abbandonati e vegetazione postcolturale
- Prati mediterranei subnitrofilii (incl. vegetazione mediterranea e submediterranea postcolturale)
- Prati umidi di erba alta mediterranea
- Querceti a querce caducifolia con *Q. pubescens*, *Q. pubescens subsp. pubescens* (= *Q. virgiliana*)
- Retamei, formazioni a geniste termomediterranee
- Robineti
- Rupi basiche dei rilievi dell'Italia meridionale
- Rupi silicee montane medio-europee
- Saliceti collinari planiziali e mediterraneo montani
- Scogliere e rupi marittime mediterranee
- Seminativi intensivi e continui
- Siti archeologici
- Siti industriali attivi
- Spiagge
- Sponde dei laghi salati
- Steppe di alte erbe mediterranee
- Sugherete tirreniche
- Vegetazione ad alofite con dominanza di *Chenopodiaceae* succulente annuali
- Vegetazione dei canneti e di specie simili
- Vegetazione delle acque ferme
- Vegetazione delle paludi salmastre mediterranee
- Vegetazione tirrenica-submediterranea a *Rubus ulmifolius*
- Vigneti

Fonte: ISPRA

DETTAGLIO APPRODO



DETTAGLIO ARRIVO STAZIONE TERNA



PROPOSIZIONE
Regolo Rinnovabili
Largo Augusto, 3
20122 Milano

PROGETTAZIONE
Progettista: Ing. Paolo Pierangeli
TECNOCONSULT
Via Enaudi, 20C
61032 Fano (PS) ITALY
Phone: +39 0721 855856 - Fax: +39 0721 855733
www.tecnoconsult.it - tecnoconsult@tecnoconsult.it

BayWa re.

N° COMMESSA
OS_MDV
PROGETTO PER LA REALIZZAZIONE DI UNA CENTRALE EOLICA OFFSHORE E OPERE DI CONNESSIONE A TERRA IN PROVINCIA DI TRAPANI - POTENZA INSTALLATA: 504 MW
PROGETTO PRELIMINARE

ELABORATO
TRACCIATO CAVIDOTTO TERRESTRE SU CARTA DELLA NATURA
CODICE ELABORATO
Tav.28

SCALA: 1:40000
FORMATO: A1

00	01/06/2022	PRIMA EMISSIONE	TECNOCONSULT	TECNOCONSULT	REGOLO RINNOVABILI
REV1	DATA	DESCRIZIONE REVISIONE	REDDATO	VERIFICA	APPROVAZIONE

Copyright - Rev. 00
COPYRIGHT - TUTTI I DIRITTI SONO RISERVATI A NORMA DI LEGGE