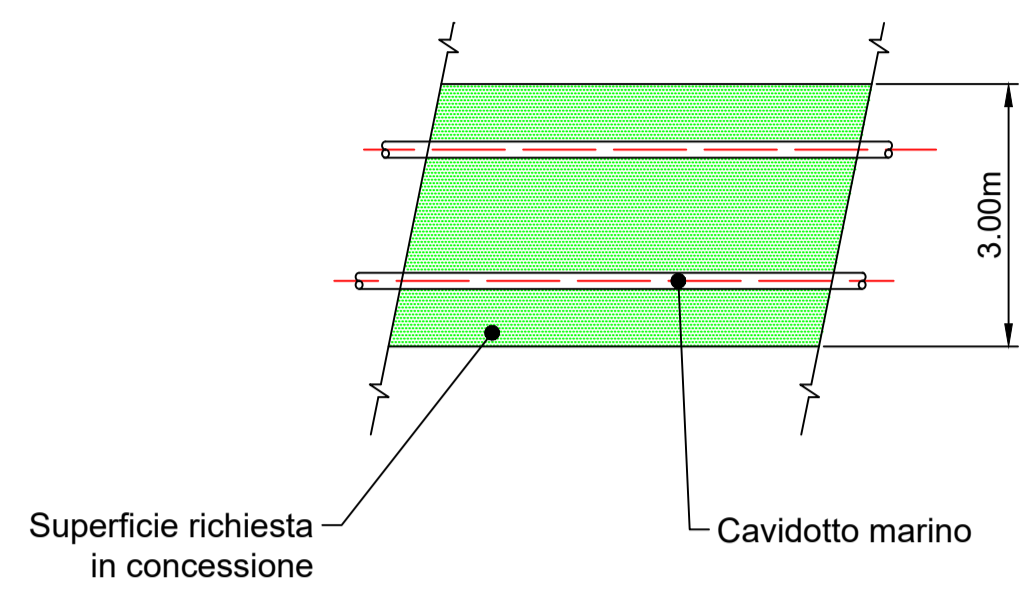


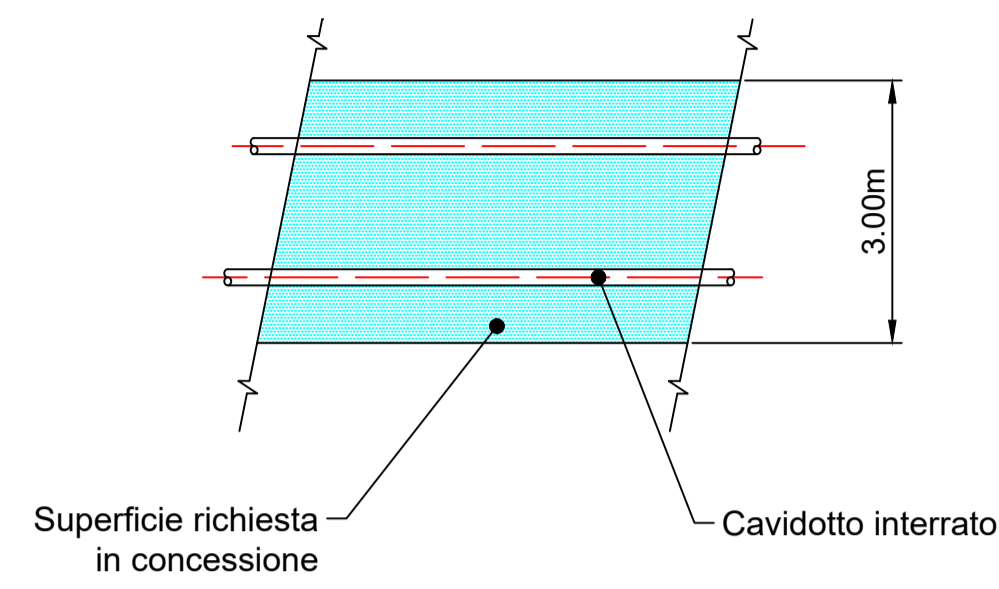
PARTICOLARE DELLA SUPERFICIE INTERESSATA DALLA POSA DEL CAVIDOTTO SU SPECCHIO ACQUEO

(FUORI SCALA)



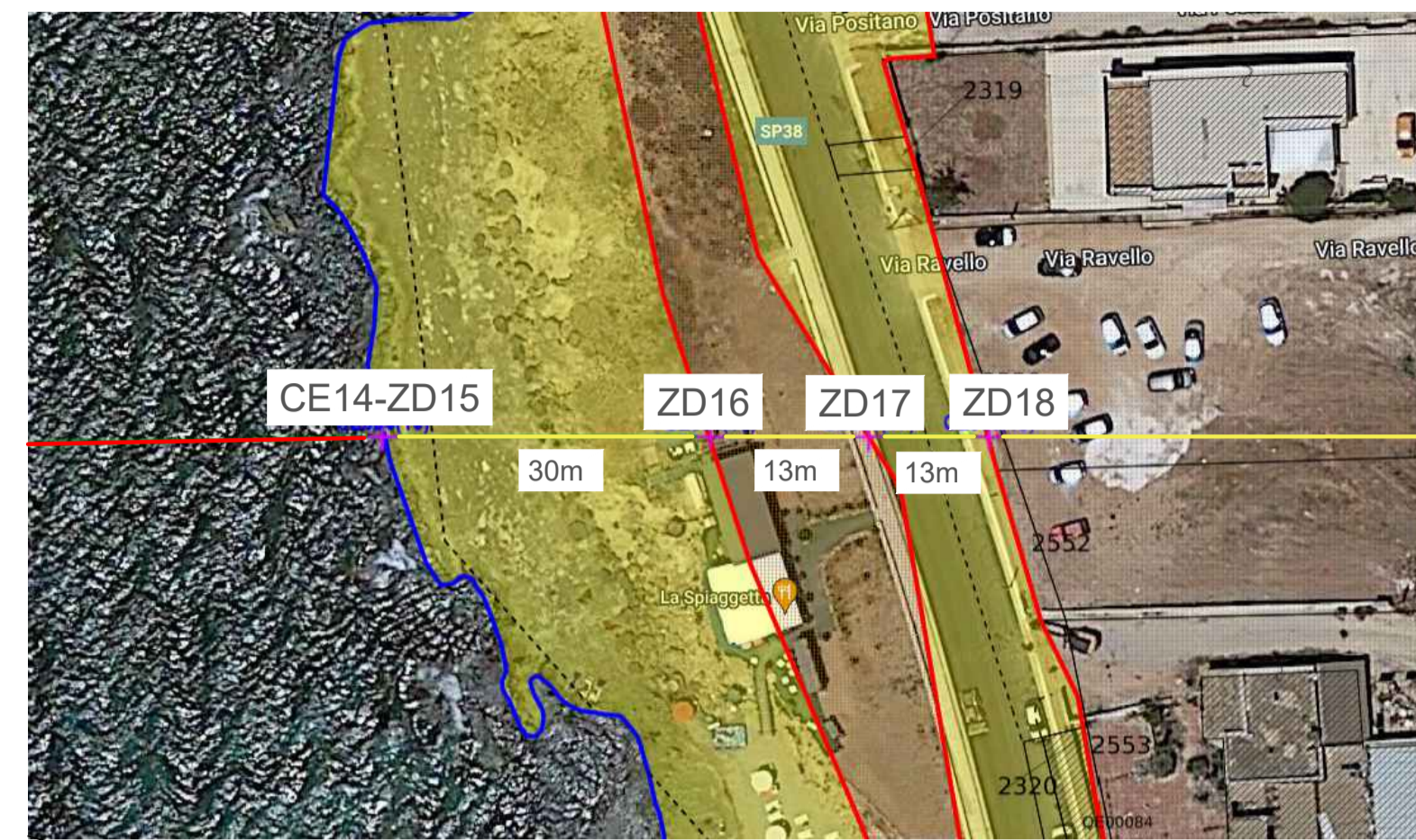
PARTICOLARE DELLA SUPERFICIE INTERESSATA DALLA POSA DEL CAVIDOTTO SU ZONA DEMANIALE

(FUORI SCALA)



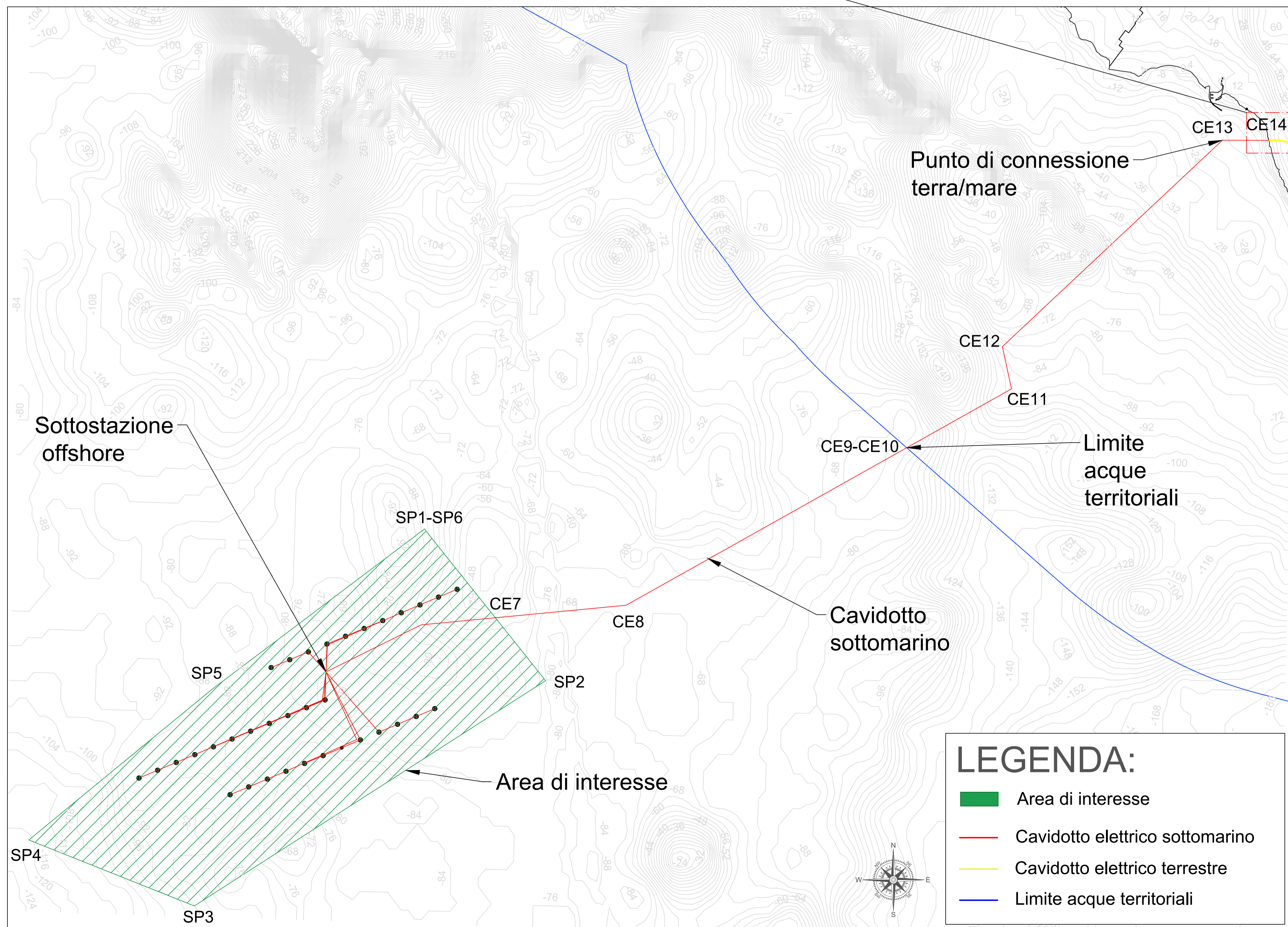
UBICAZIONE PUNTO DI GIUNZIONE SU STRALCIO S.I.D.

(FUORI SCALA)



COORDINATE GEOGRAFICHE PUNTI DI INTERESSE (WGS84 - EPSG: 4326)			
POSIZIONE	LATITUDINE	LONGITUDINE	DESCRIZIONE
SP1-SP6	12.1133°	37.4309°	AREA IMPIANTO
SP2	12.1889°	37.3600°	AREA IMPIANTO
SP3	11.9822°	37.2468°	AREA IMPIANTO
SP4	11.8816°	37.2759°	AREA IMPIANTO
SP5	11.9883°	37.3506°	AREA IMPIANTO
CE7	12.1576°	37.3894°	CAVO MARINO
CE8	12.2360°	37.3973°	CAVO MARINO
CE9-CE10	12.4021°	37.4766°	CAVO MARINO
CE11	12.4641°	37.5063°	CAVO MARINO
CE12	12.4580°	37.5264°	CAVO MARINO
CE13	12.5873°	37.6282°	CAVO MARINO
CE14 - ZD15	12.6153°	37.6286°	CAVO MARINO / ZONA DEMANIALE
ZD16	12.6156°	37.6286°	ZONA DEMANIALE
ZD17	12.6158°	37.6286°	ZONA DEMANIALE
ZD18	12.6159°	37.6286°	ZONA DEMANIALE

AREE RICHIESTE	mq
SPECCHIO D'ACQUA	227984267
CAVO (FUORI 12 MIGLIA)	72402
CAVO (ENTRO 12 MIGLIA)	81750
ZONA DEMANIALE	129



PROPRONTE
Regolo Rinnovabili
 Largo Augusto, 3
 20122 Milano

PROGETTAZIONE
 Tecnoconsult
 Ing. Paolo Pierangeli

BayWa.re.

N° COMMESA
OS_MDV
 PROGETTO PER LA REALIZZAZIONE DI UNA CENTRALE EOLICA OFFSHORE E OPERE DI CONNESSIONE A TERRA IN PROVINCIA DI TRAPANI - POTENZA INSTALLATA: 504 MW
 PROGETTO PRELIMINARE

ELABORATO
 INDIVIDUAZIONE AREE DEMANIALI

SCALA:
 1:125000

FORMATO:
 A1

Tav.31

00 01/06/2022 PRIMA EMISSIONE TECNOCOONSULT TECNOCOONSULT REGOLO RINNOVABILI
 REV1 DATA DESCRIZIONE REVISIONE REDATTO VERIFICA APPROVAZIONE
 Cartiglio - Rev. 00 COPYRIGHT - TUTTI I DIRITTI SONO RISERVATI A NORMA DI LEGGE