

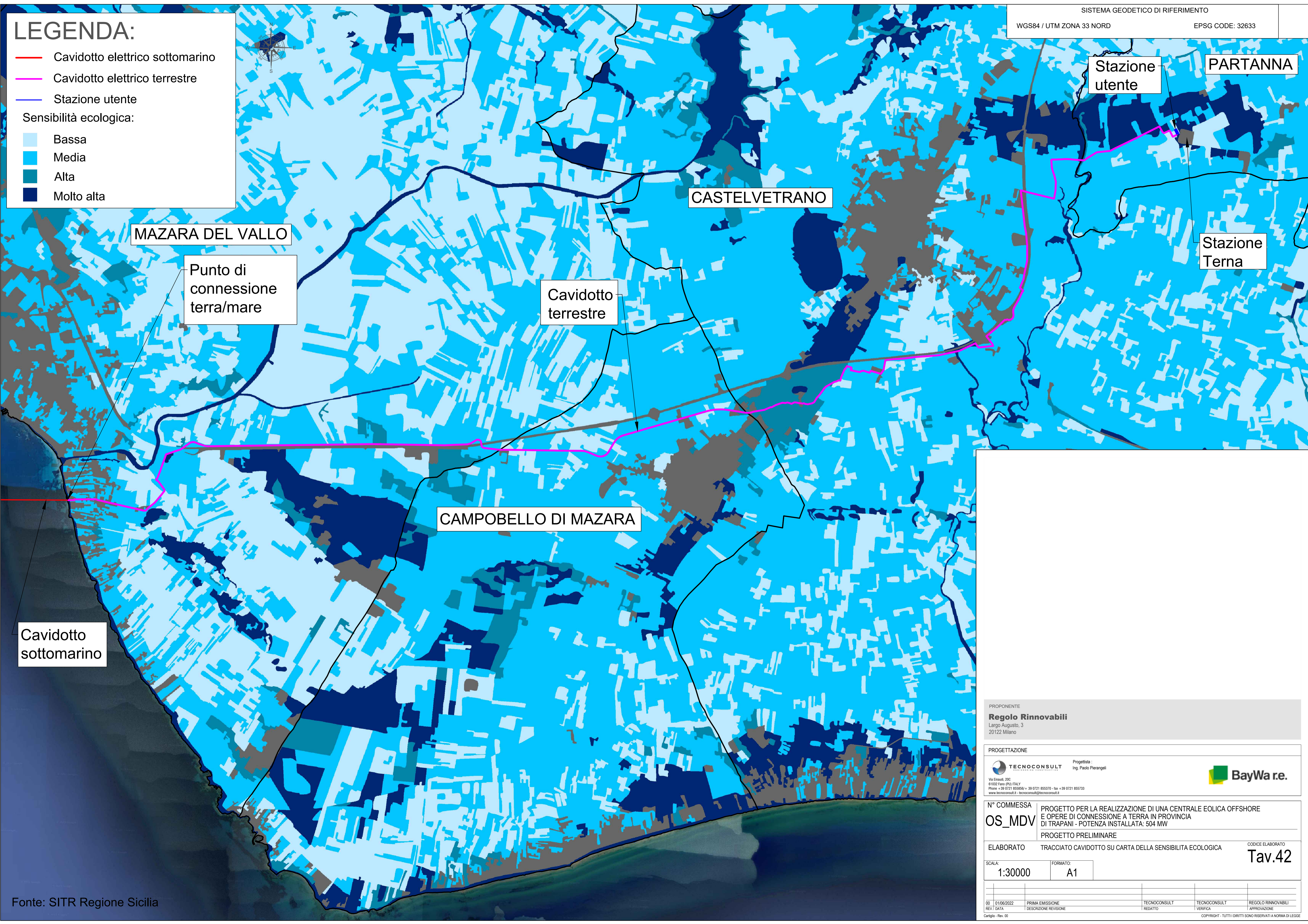
# LEGENDA:

- Cavidotto elettrico sottomarino
  - Cavidotto elettrico terrestre
  - Stazione utente
- Sensibilità ecologica:

- Bassa
- Media
- Alta
- Molto alta



SISTEMA GEODETICO DI RIFERIMENTO  
WGS84 / UTM ZONA 33 NORD  
EPSG CODE: 32633



PROponente  
**Regolo Rinnovabili**  
Largo Augusto, 3  
20122 Milano

PROGETTAZIONE  
Progettista:  
Ing. Paolo Pierangeli

**TECNOCONSULT**  
Via Enaudi, 20C  
61032 Fano (PS) ITALY  
Phone: +39 0721 855856 - fax: +39 0721 855733  
www.tecniconsult.it - tecniconsult@tecniconsult.it

**BayWa r.e.**

N° COMMESSA  
**OS\_MDV** PROGETTO PER LA REALIZZAZIONE DI UNA CENTRALE EOLICA OFFSHORE  
E OPERE DI CONNESSIONE A TERRA IN PROVINCIA  
DI TRAPANI - POTENZA INSTALLATA: 504 MW  
PROGETTO PRELIMINARE

ELABORATO TRACCIATO CAVIDOTTO SU CARTA DELLA SENSIBILITÀ ECOLOGICA CODICE ELABORATO  
**Tav.42**

SCALA: 1:30000 FORMATO: A1

REV.	DATA	DESCRIZIONE REVISIONE	TECNOCONSULT REDAITTO	TECNOCONSULT VERIFICA	REGOLO RINNOVABILI APPROVAZIONE
00	01/06/2022	PRIMA EMISSIONE			

Cartiglio - Rev. 00