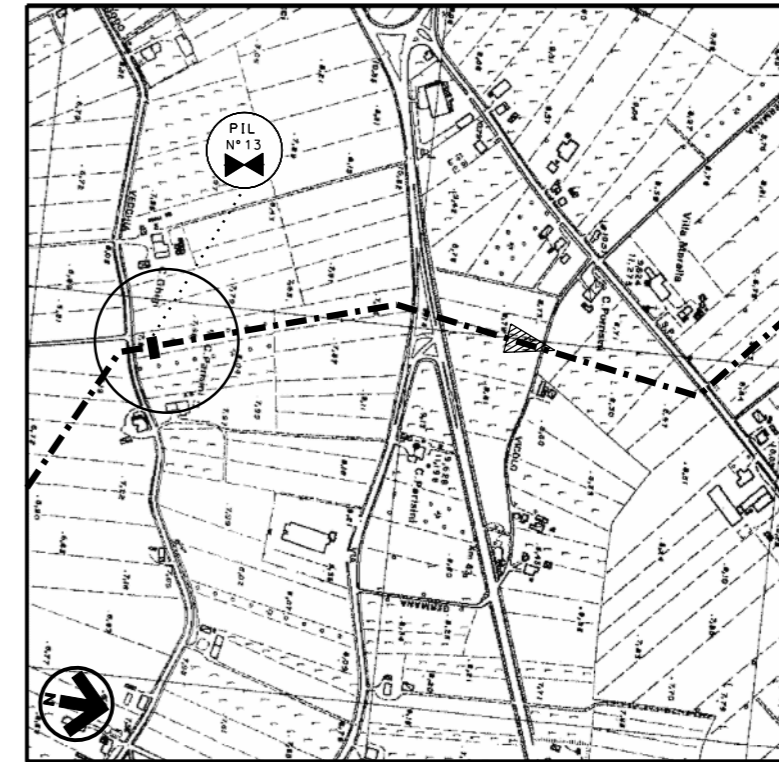


STRALCIO PLANIMETRICO 1:2000
COMUNE DI RUSSIF.6 - 12

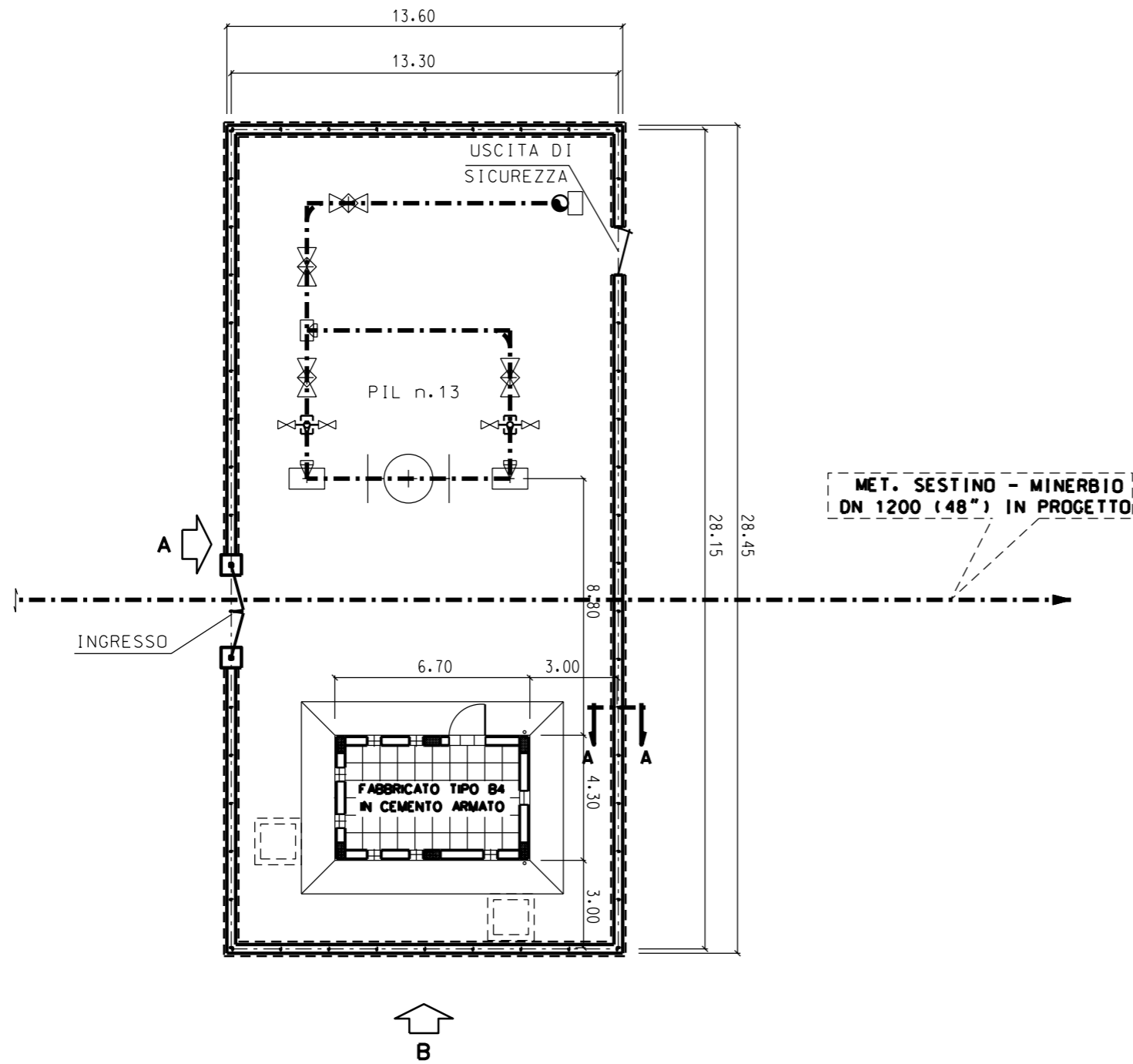


COROGRAFIA 1:10000
CTR 240011

LEGENDA

----- METANODOTTO IN PROGETTO

2	16/01/2012	AGGIORNAMENTO GENERALE	RICCI	CASATI	SABBATINI	
1	31/01/2005	INSERITO STRALCIO PLANIMETRICO	BENNI	CASATI	MATTEUCCI	
0	14/01/2005	EMISSIONE	BENNI	CASATI	MATTEUCCI	
Rev.	DATA	DESCRIZIONE	ELABORATO	VERIFICATO	APPROVATO	
		SNAM RETE GAS	Snamprogetti		COMMESSA 663100	UNITA' N. 000
METANODOTTO SESTINO - MINERBIO DN 1200 (48") P 75 bar			DIS. N. LC-D-83372			
			REVISIONE 2			
Punto di intercettazione di linea PIL n. 13 Loc. C.na Parisini			FG. 1	DI 3		
			SCALA			



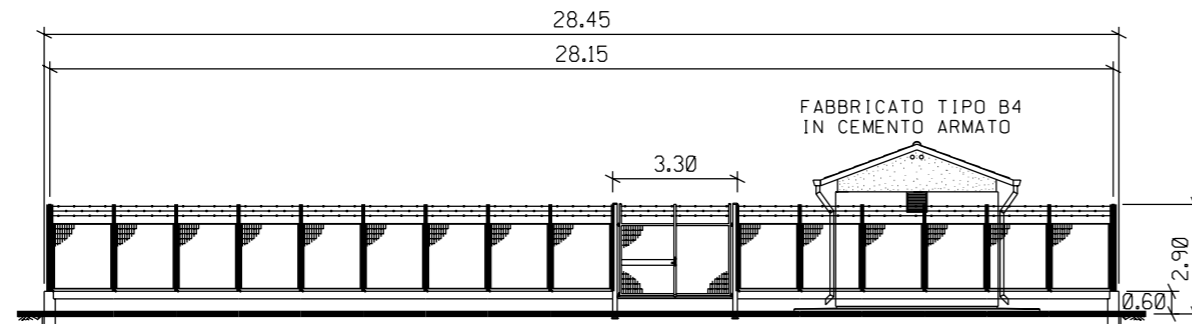
LEGENDA

----- METANODOTTO IN PROGETTO

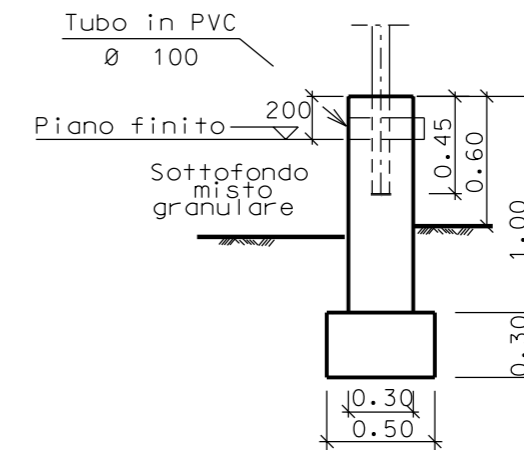
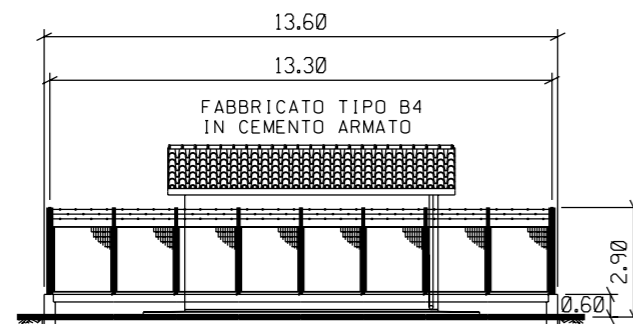
Le misure sono espresse in metri

2	16/01/2012	AGGIORNAMENTO GENERALE	RICCI	CASATI	SABBATINI
1	31/01/2005	INSERITO STRALCIO PLANIMETRICO	BENNI	CASATI	MATTEUCCI
0	14/01/2005	EMISSIONE	BENNI	CASATI	MATTEUCCI
Rev.	DATA	DESCRIZIONE	ELABORATO	VERIFICATO	APPROVATO
		Snamprogetti	COMMESSA 663100	UNITA' N. 000	
METANODOTTO SESTINO - MINERBIO DN 1200 (48") P 75 bar			DIS. N. LC-D-83372		
Punto di intercettazione di linea PIL n. 13 Loc. C.na Parisini			REVISIONE 2		
			FG. 2	DI 3	
			SCALA 1:200		

PROSPETTO A



PROSPETTO B



SEZIONE A - A

2	16/01/2012	AGGIORNAMENTO GENERALE	RICCI	CASATI	SABBATINI
1	31/01/2005	INSERITO STRALCIO PLANIMETRICO	BENNI	CASATI	MATTEUCCI
0	14/01/2005	EMISSIONE	BENNI	CASATI	MATTEUCCI
Rev.	DATA	DESCRIZIONE	ELABORATO	VERIFICATO	APPROVATO
 SNAM RETE GAS		 Snamprogetti	COMMESSA 663100	UNITA' N. 000	
METANODOTTO SESTINO - MINERBIO DN 1200 (48") P 75 bar			DIS. N. LC-D-83372		
Punto di intercettazione di linea PIL n. 13 Loc. C.na Parisini			REVISIONE 2		
			FG. 3	DI 3	
			SCALA 1:200		

Le misure sono espresse in metri