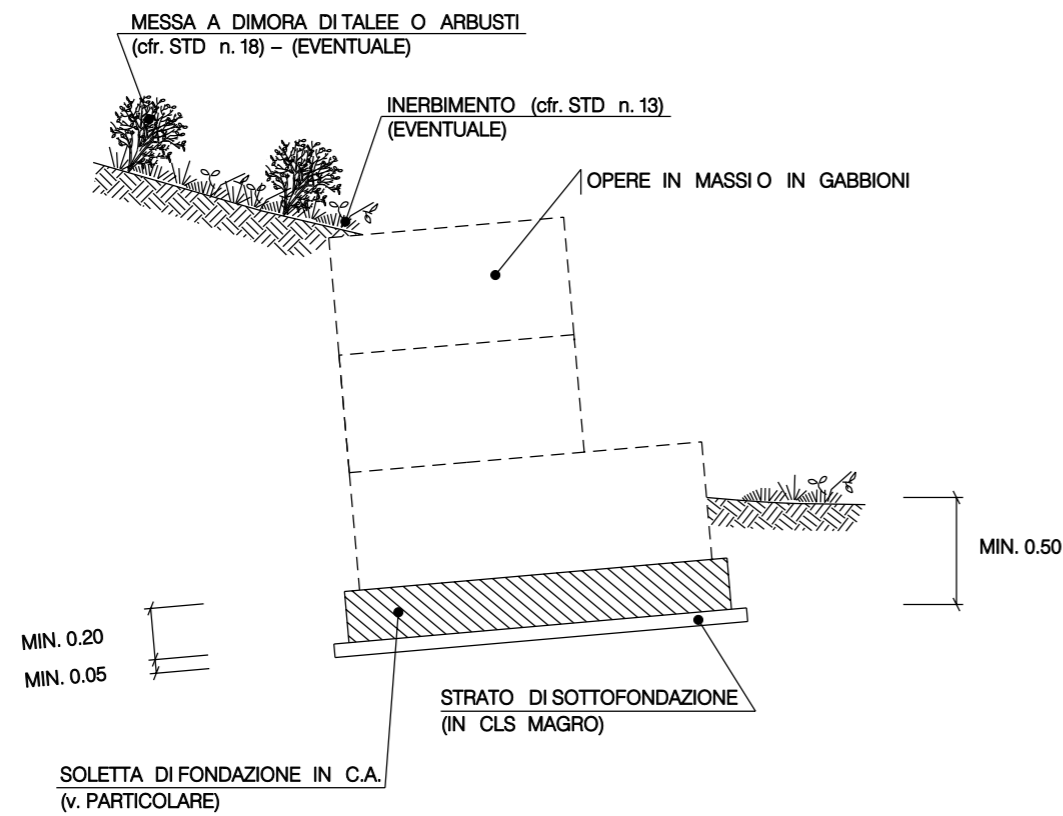
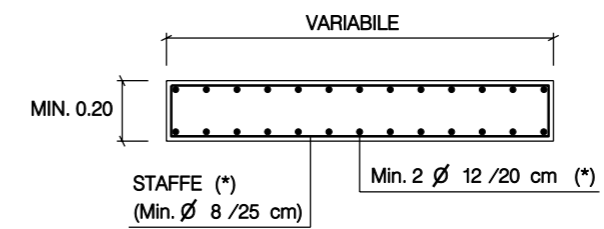


DISEGNI DI RIFERIMENTO	N.

SOLETTA DI FONDAZIONE IN C.A.



PARTICOLARE SOLETTA DI FONDAZIONE IN C.A.



(*) Le caratteristiche geometriche della soletta, unitamente al dimensionamento dell'armatura, verranno definiti in appositi elaborati di progetto.

1	16 /01 /2012	Modificato logo committente	Ricci	Sabbatini	Casati
0	15 /02 /2005	Emissione	Ricci	Casati	Ricci
REV.	DATA	DESCRIZIONE	ELABORATO	VERIFICATO	APPROVATO
SNAM RETE GAS		Snamprogetti		LC-D-83428	
METANODOTTO: SESTINO - MINERBIO DN 1200 (48") P 75 bar			COMM. 663100		
SOLETTA DI FONDAZIONE IN C.A.			INDICE $\frac{\emptyset}{1}$		
SOLETTA DI FONDAZIONE IN C.A.			SCALA		
SOLETTA DI FONDAZIONE IN C.A.			SOSTITUISCE IL SOSTITUITO DAL		