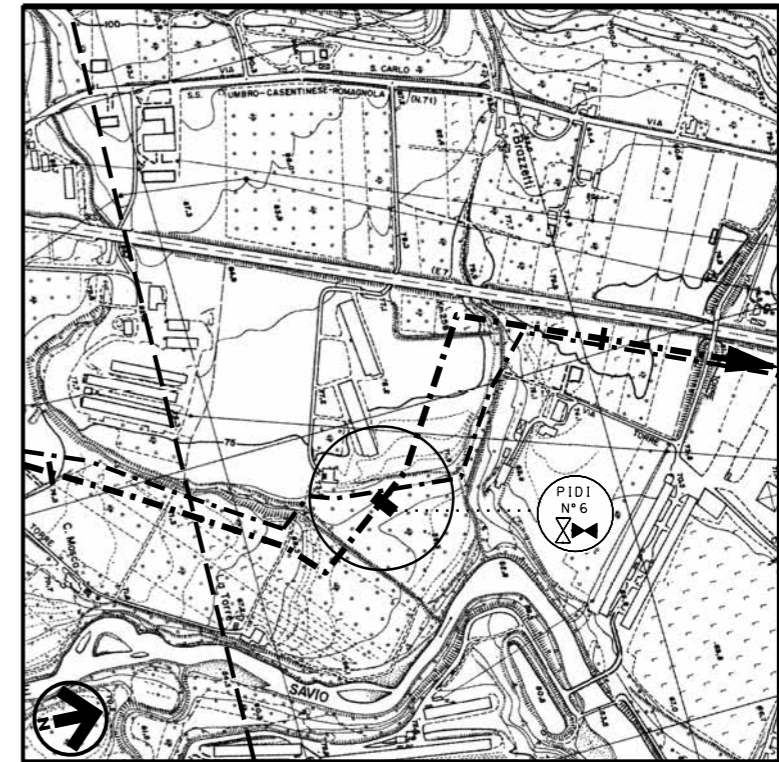


STRALCIO PLANIMETRICO 1:2000  
 COMUNE DI CESENA - Sez. di CESENA F.243

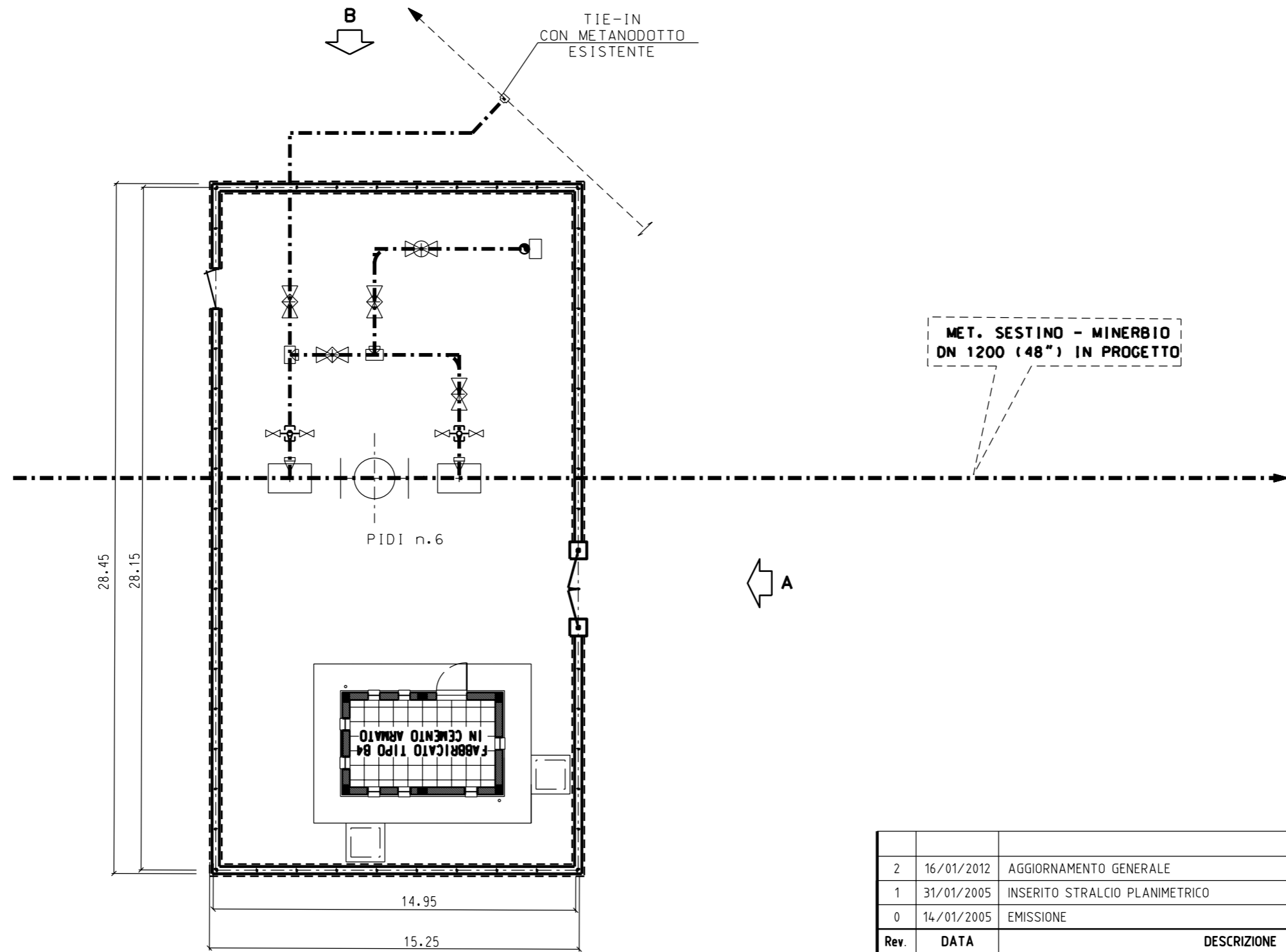
**LEGENDA**  
 - - - - - METANODOTTO IN PROGETTO  
 - - - - - METANODOTTO ESISTENTE



COROGRAFIA 1:10000  
 CTR 255113 - CTR 255114

2	16/01/2012	AGGIORNAMENTO GENERALE	RICCI	CASATI	SABBATINI
1	31/01/2005	INSERITO STRALCIO PLANIMETRICO	BENNI	CASATI	MATTEUCCI
0	14/01/2005	EMISSIONE	BENNI	CASATI	MATTEUCCI
Rev.	DATA	DESCRIZIONE	ELABORATO	VERIFICATO	APPROVATO
				COMMESSA <b>663100</b>	UNITA' N. <b>000</b>
METANODOTTO SESTINO - MINERBIO DN 1200 (48") P 75 bar			DIS. N. <b>LC-D-83365</b>		
Punto di intercettazione di derivazione importante PIDi n. 6 Loc. San Carlo			REVISIONE <b>2</b>		
			FG. 1	DI 3	
			SCALA		

DISEGNI DI RIFERIMENTO	N.



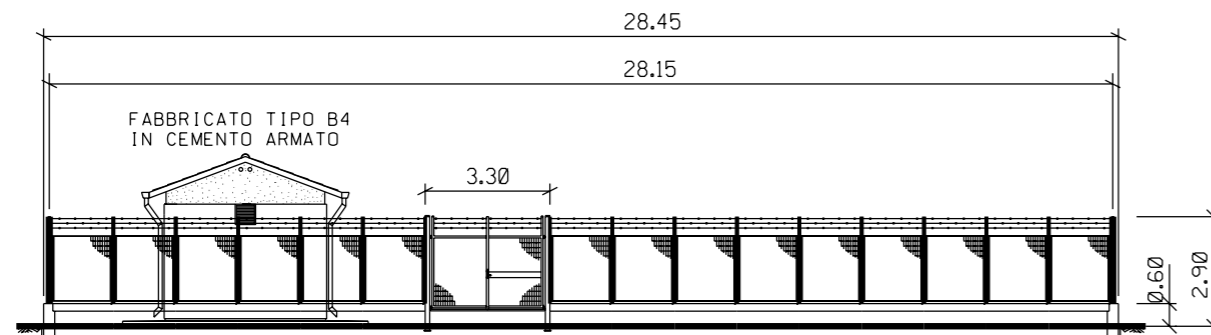
**LEGENDA**

- METANODOTTO IN PROGETTO
- METANODOTTO ESISTENTE
- BY-PASS

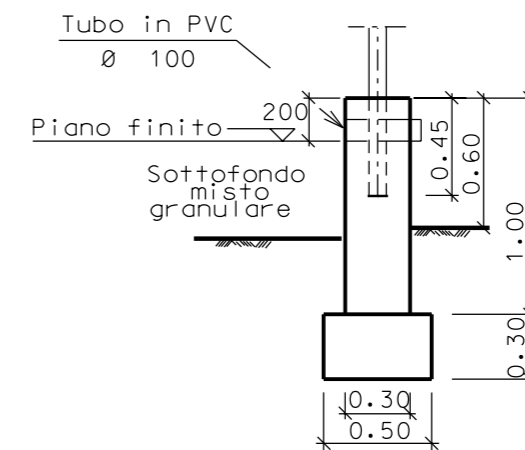
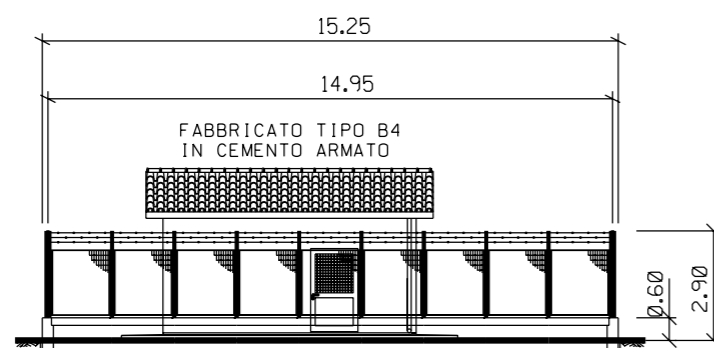
Le misure sono espresse in metri

2	16/01/2012	AGGIORNAMENTO GENERALE	RICCI	CASATI	SABBATINI
1	31/01/2005	INSERITO STRALCIO PLANIMETRICO	BENNI	CASATI	MATTEUCCI
0	14/01/2005	EMISSIONE	BENNI	CASATI	MATTEUCCI
Rev.	DATA	DESCRIZIONE	ELABORATO	VERIFICATO	APPROVATO
			<b>SNAM RETE GAS</b> <b>Snamprogetti</b>		
<b>COMMESSA</b> <b>663100</b>			<b>UNITA' N.</b> <b>000</b>		
<b>METANODOTTO SESTINO - MINERBIO</b> <b>DN 1200 (48") P 75 bar</b>			<b>DIS. N.</b> <b>LC-D-83365</b>		
<b>Punto di intercettazione di derivazione importante PIDI n. 6</b> <b>Loc. San Carlo</b>			<b>REVISIONE</b> <b>2</b>		
<b>FG. 2 DI 3</b>			<b>SCALA</b> <b>1:200</b>		

PROSPETTO A



PROSPETTO B



SEZIONE A - A

Le misure sono espresse in metri

2	16/01/2012	AGGIORNAMENTO GENERALE	RICCI	CASATI	SABBATINI
1	31/01/2005	INSERITO STRALCIO PLANIMETRICO	BENNI	CASATI	MATTEUCCI
0	14/01/2005	EMISSIONE	BENNI	CASATI	MATTEUCCI
Rev.	DATA	DESCRIZIONE	ELABORATO	VERIFICATO	APPROVATO
<b>SNAM RETE GAS</b>		<b>Snamprogetti</b>	COMMESSA <b>663100</b>	UNITA' N. <b>000</b>	
METANODOTTO SESTINO - MINERBIO DN 1200 (48") P 75 bar			DIS. N. <b>LC-D-83365</b>		
			REVISIONE <b>2</b>		
Punto di intercettazione di derivazione importante PID1 n. 6 Loc. San Carlo			FG. 3	DI 3	
			SCALA 1:200		