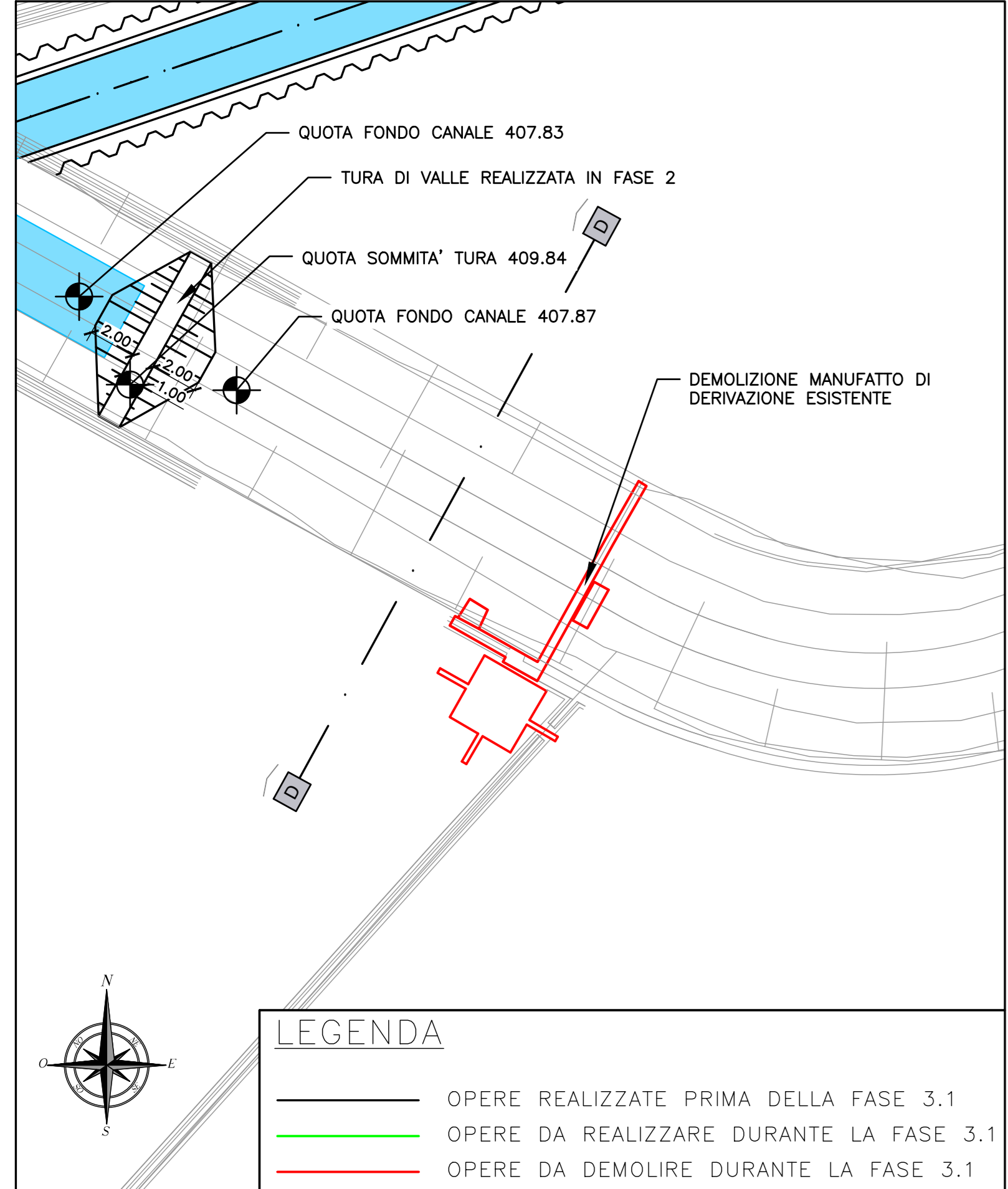
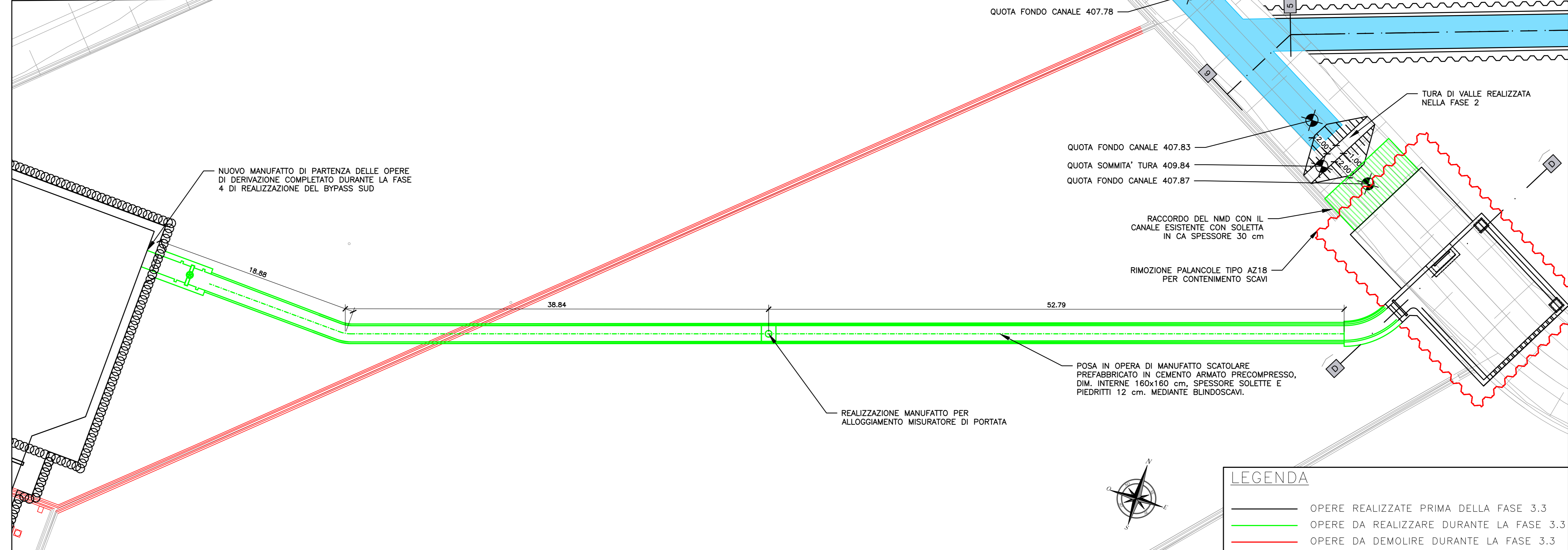


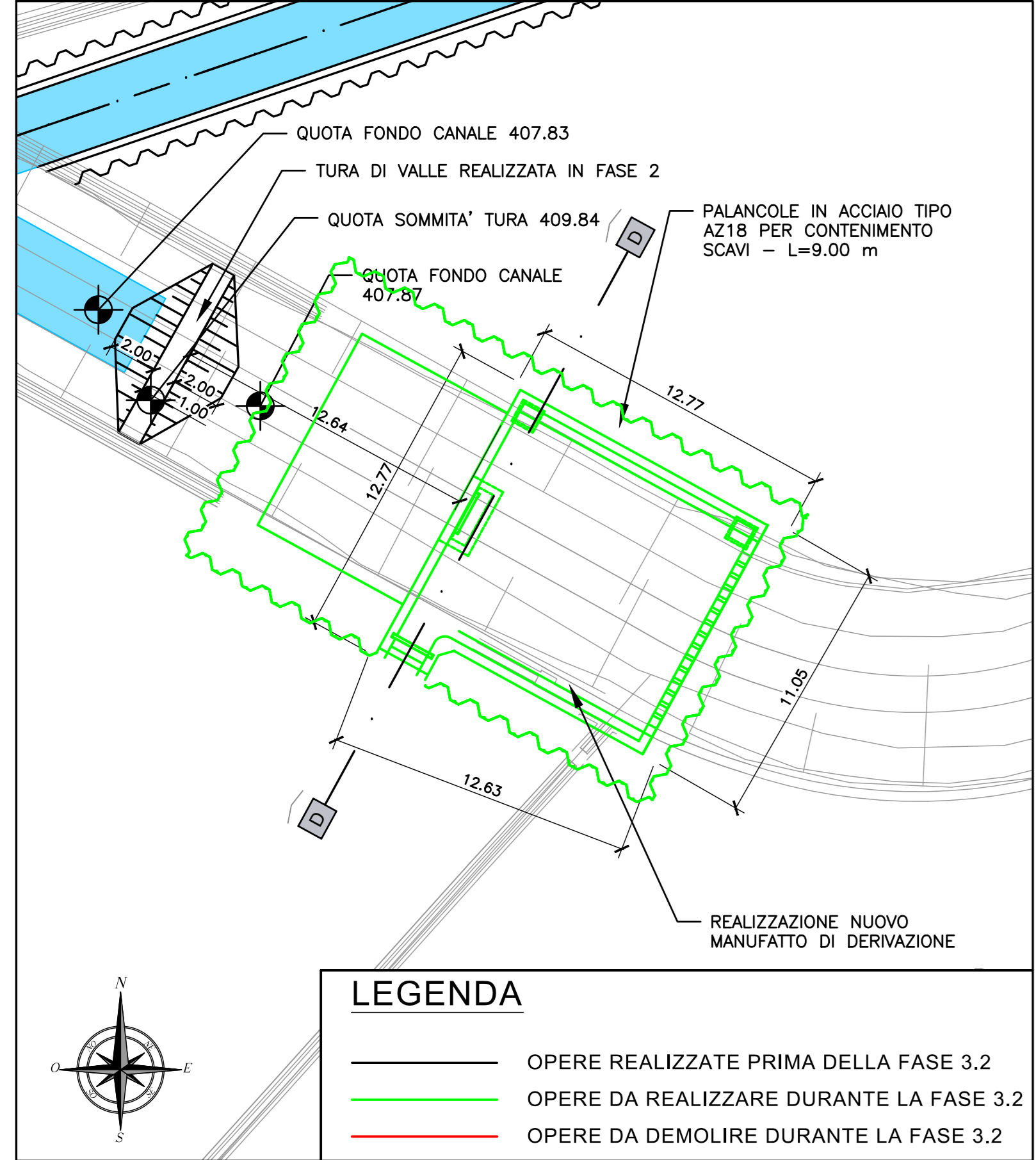
PLANIMETRIA DI CANTIERIZZAZIONE - BYPASS NORD - FASE 3.1 DI 5 - SCALA 1:200



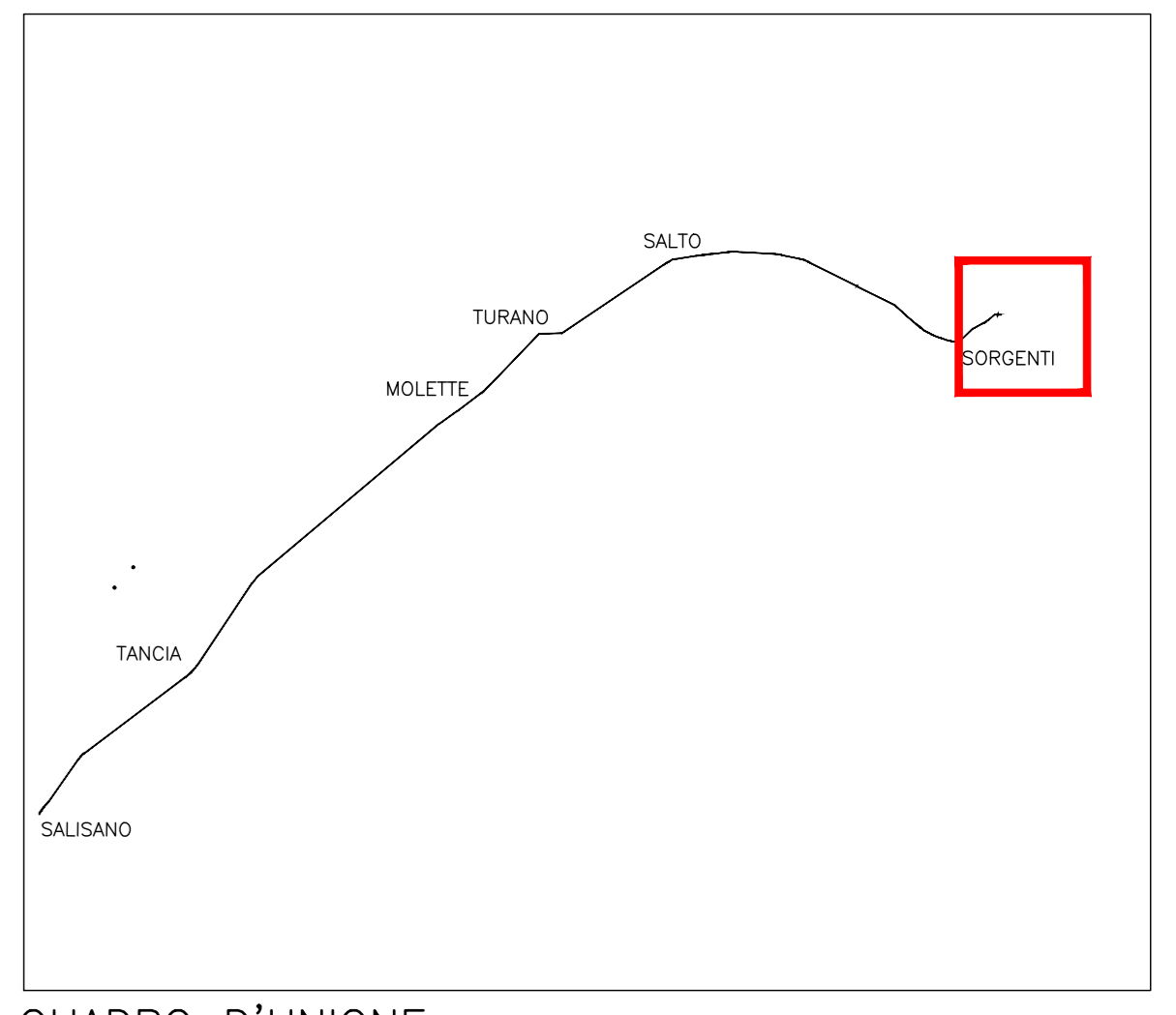
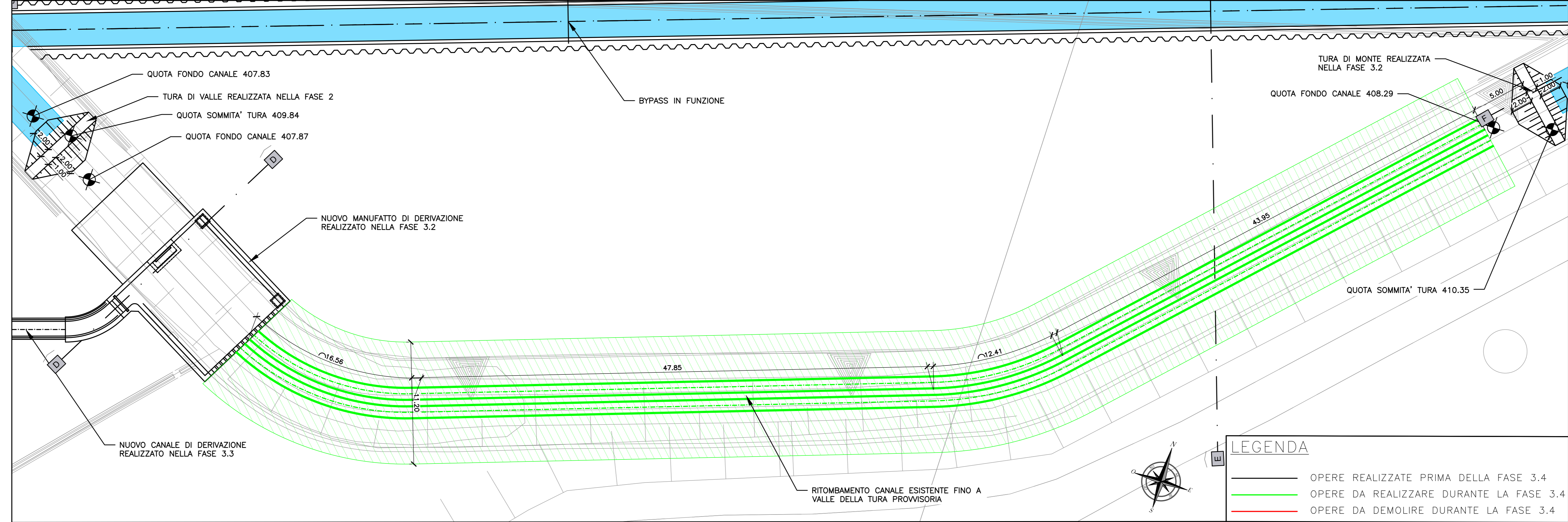
PLANIMETRIA DI CANTIERIZZAZIONE - BYPASS NORD - FASE 3.3 DI 5 - SCALA 1:200



PLANIMETRIA DI CANTIERIZZAZIONE - BYPASS NORD - FASE 3.2 DI 5 - SCALA 1:200



PLANIMETRIA DI CANTIERIZZAZIONE - BYPASS NORD - FASE 3.4 DI 5 - SCALA 1:200



QUADRO D'UNIONE

FASE 3.1 - BYPASS NORD
DEMOLIZIONE SOGLIA SFIORANTE ESISTENTE

- DEMOLIZIONE DELLA SOGLIA DI SFIORO ATTUALMENTE ESISTENTE

FASE 3.2 - BYPASS NORD
REALIZZAZIONE DEL NUOVO MANUFATTO DI DERIVAZIONE

- INFISSIONE NEL TERRENO DI PALANCOLE IN ACCIAIO TIPO AZ18 PER CONTENIMENTO SCAVI NELL'AREA DI REALIZZAZIONE DEL NUOVO MANUFATTO DI DERIVAZIONE; AGGOTTAMENTO DELL'ACQUA DI FALDA.
- DEMOLIZIONE DEL CANALE ESISTENTE E SCAVI IN SEZIONE FINO A QUOTA IMPOSTA DEL NUOVO MANUFATTO.

FASE 3.3 - BYPASS NORD
REALIZZAZIONE CANALI

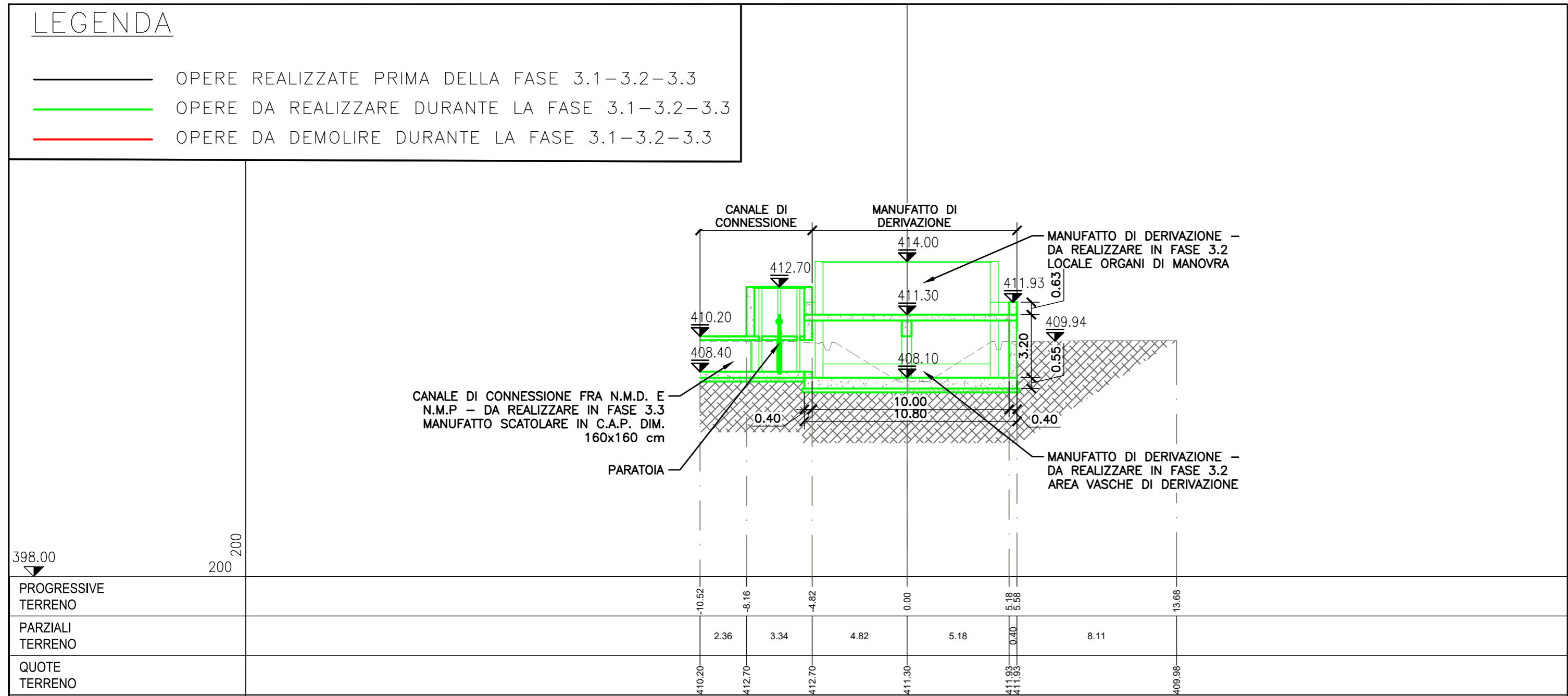
- ESTRAZIONE PALANCOLE IN ACCIAIO
- REALIZZAZIONE CANALE DI DISSIPAZIONE A VALLE DEL NUOVO MANUFATTO DI DERIVAZIONE
- REALIZZAZIONE DEL CANALE DI COLLEGAMENTO FRA N.M.D. E N.M.P. MEDIANTE MANUFATTO SCATOLARE PREFABBRICATO IN C.A.P. DIM. 160x160 cm
- REALIZZAZIONE MANUFATTO PER FUTURA INSTALLAZIONE DI MISURATORE DI PORTATA
- RINTERRO DEGLI SCAVI CON MATERIALE PROVENIENTE DA SCAVI
- REALIZZAZIONE PISTE DI CANTIERE INTERFERENTI CON IL CANALE DI CONNESSIONE.

NOTA: LA REALIZZAZIONE DEL CANALE DI CONNESSIONE E' SUCCESSIVA ALLA REALIZZAZIONE DI N.M.P. (FASE 4 DI REALIZZAZIONE DEL BYPASS SUD, RIF. TAVOLA xxx)

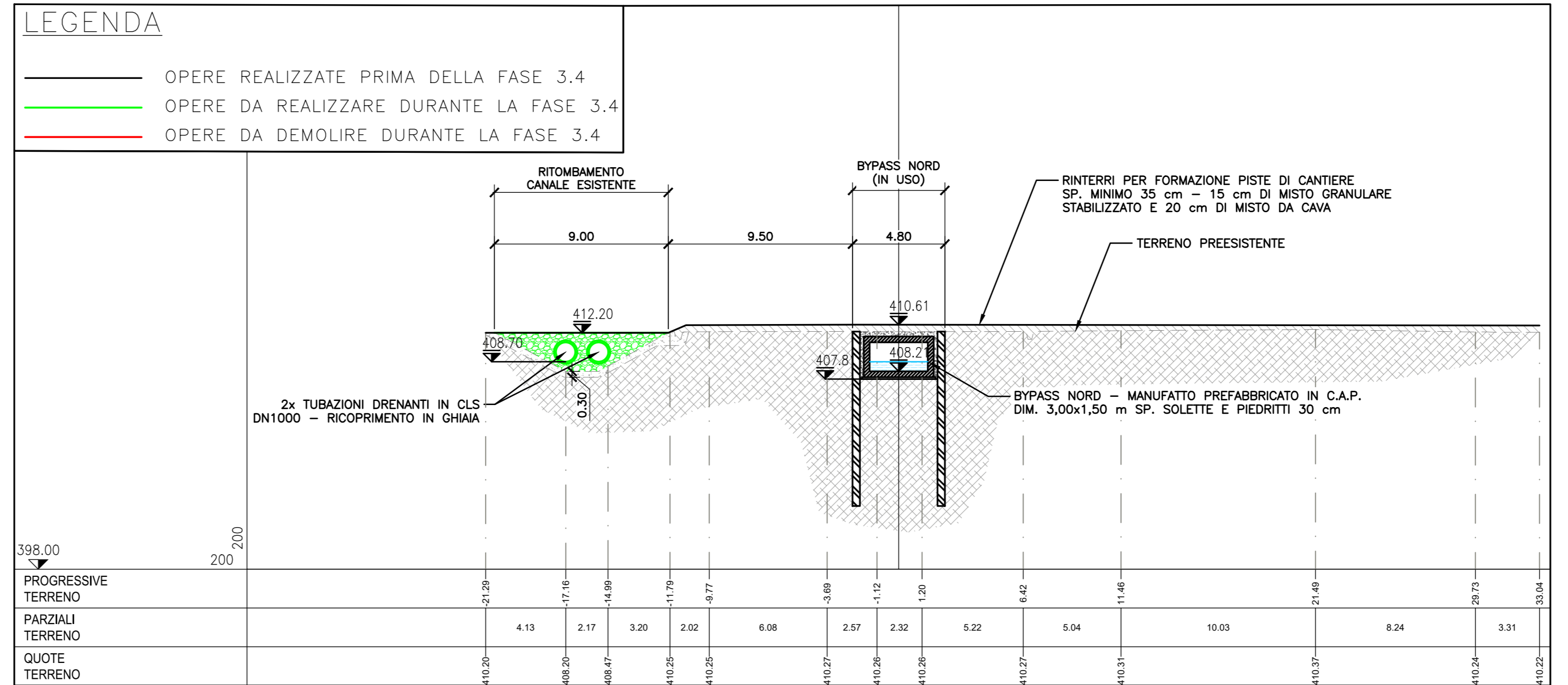
FASE 3.4 - BYPASS NORD
POSA TUBAZIONI DRENANTI

- POSA TUBAZIONI DRENANTI DN 1000 ALL'INTERNO DEL CANALE ESISTENTE; COMPLETARE LA POSA FINO A CIRCA 5,00 m A VALLE DELLA TURA DI MONTE REALIZZATA IN FASE 2.
- RITOMBAMENTO DEL CANALE ESISTENTE

SEZIONE TRASVERSALE D-D - BYPASS NORD - FASE 3.1-3.2-3.3 DI 5 - SCALA 1:200



SEZIONE TRASVERSALE E-E - BYPASS NORD - FASE 3.4 DI 5 - SCALA 1:200



PRESIDENZA DEL CONSIGLIO DEI MINISTRI

MESSA IN SICUREZZA DEL SISTEMA ACQUEDOTTISTICO DEL PESCHIERA PER L'APPROVVIGIONAMENTO IDRICO DI ROMA CAPITALE E DELL'AREA METROPOLITANA

IL COMMISSARIO STRAORDINARIO ING. PHD MASSIMO SESSA
SUB COMMISSARIO ING. MASSIMO PATERNOSTRO

aceq
ACEA ATO 2 SPA

IL RESPONSABILE DEL PROCEDIMENTO
Ing. PhD Alessio Delle Site

SUPPORTO AL RESPONSABILE DEL PROCEDIMENTO
Dott. Avv. Vittorio Genovani
Sig.ra Claudia Sacchetti
Ing. Barbara Paglia

CONSULENTE
Ing. Biagio Eramo

ELABORATO
A194PD SOR D209 0
COD. ATO2_APE10116
DATA OTTOBRE 2022 | SCALA VARE

Progetto di sicurezza e ammodernamento dell'approvvigionamento della città metropolitana di Roma
"Messa in sicurezza e ammodernamento del sistema idrico del Peschiera".
L.n.108/2021, ex DL n.77/2021 art. 44 Allegato IV

NUOVO TRONCO SUPERIORE ACQUEDOTTO DEL PESCHIERA
dalle Sorgenti alla Centrale di Salzano
CUP G35E17000400006

PROGETTO DEFINITIVO

TEAM DI PROGETTAZIONE

CAPO PROGETTO
Ing. Filippo Marchetti

REDAZIONE
Ing. Vittorio Angeloni
Ing. Matteo Botticelli
Ing. PhD Chiara Fenucci
Prest. Fabrizio Genovani
Ing. Roberto Biagi
Ing. Claudio Lunardi

ASSETTI AMBIENTALI
Ing. Simona Pizzocchini

ATTIVITA' TECNICHE DI SUPPORTO
Geom. Stefano Pizzocchini

ATTIVITA' PATRIMONIALI
Geom. Fabio Brambilla

Hanno collaborato:
Ing. Geol. Eliseo Pizzoni
Ing. Stefano Angeloni
Ing. Matteo Botticelli
Ing. PhD Chiara Fenucci
Prest. Fabrizio Genovani
Ing. Roberto Biagi
Ing. Claudio Lunardi

Geom. Mirco Firinu
Geom. Massimo Roberto Zappalà
Geom. Veronica Ceccarelli
Geom. Stefano Pizzocchini
Geom. Valerio Di Carlo
Geom. Fabio Frazza
Geom. Irene Cristiani